



# 联网 4G/WiFi 一体卡

E30

## 产品规格书

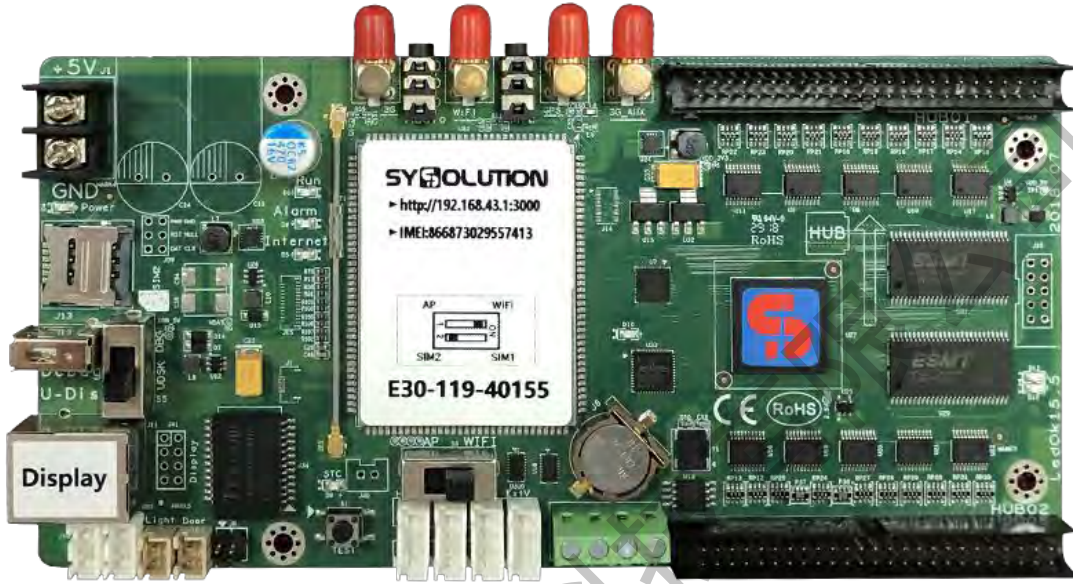
版本号: Ver.2.1

# 更新记录

序号	版本号	更新内容简述	修订日期
1	Ver.1.0	首次发行	2019.03.01
2	Ver.1.1	参数修正	2019.10.18
3	Ver.2.0	添加配件	2020.03.04
4	Ver.2.1	工作条件修改	2020.05.14

文档内容若有修改，恕不另行通知。

上海熙讯电子科技有限公司



E30 控制卡

# 功能特性

---

## E30 主要优势：

1. 自带 WiFi、4G 全网通、GPS，可做 AP 热点；
2. 可通过 iPhone、iPad 单机软件，安卓手机 APP 发布节目；
3. 支持 AIPS 节目发布平台；
4. 提供 SDK 二次开发包；
5. 支持 U 盘更新节目；
6. 4G 速率最大可达 100Mbps；
7. GPS 灵敏度高，速度快；
8. 防震等级高；
9. 配套全新 D90 系列接收卡，高刷新、高灰度；
10. E30 只当发送卡使用，不可直接带屏。

# 技术参数

## E30 主要参数介绍:

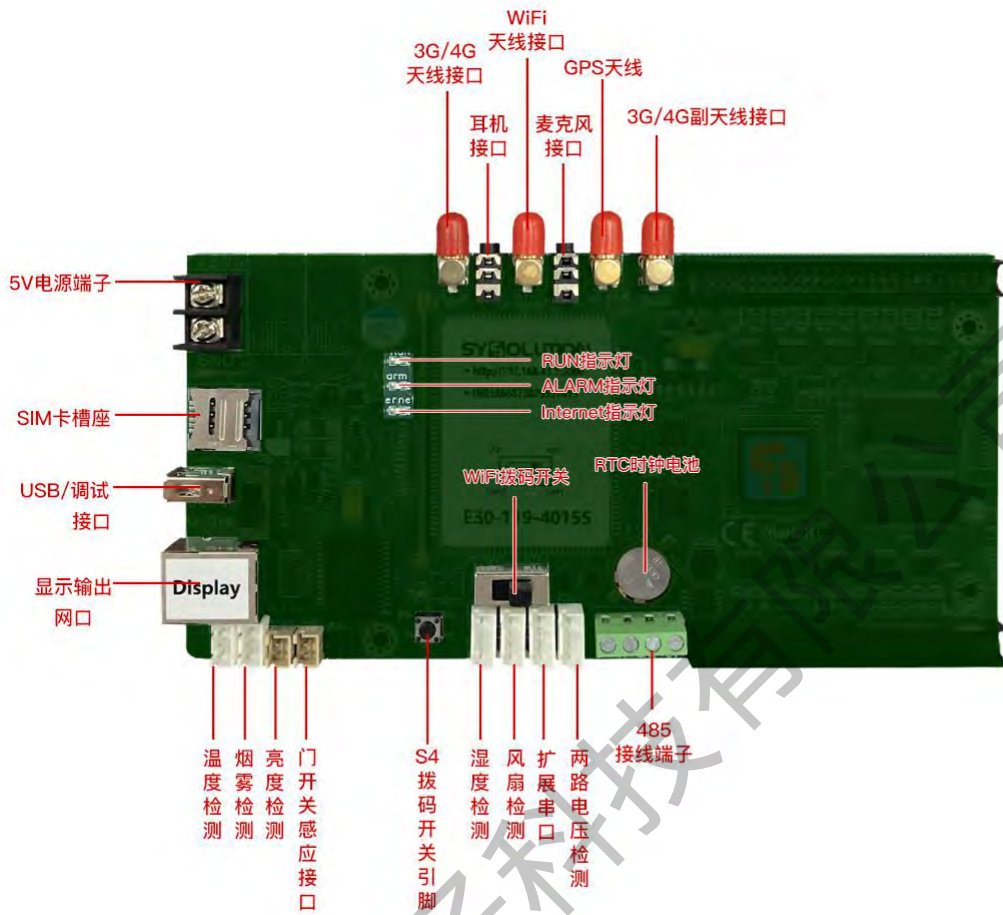
类型	智能控制卡
型号	E30
像素	60万点, 最宽540点, 最高960点, (特殊项目可定制1920×1080分辨率)
4G/3G	支持
WiFi	支持
Hub版	无 (主卡不带屏, 配套接收卡D90系列)
显示屏类型	全彩
板载Flash	8GB
灰度等级	65536
LED模组	支持32扫以内的任意扫
通讯接口	4G全网通/wifi/U盘
音频	支持
GPS	支持定点播放
摄像头	支持
天气预报	支持
显示屏内容回读	支持
定时播放	支持

<b>视频格式</b>	MP4
<b>动画格式</b>	支持gif,swf等
<b>图片格式</b>	支持bmp、jpg、gif、wmf、ico等
<b>文字格式</b>	支持txt、rtf
<b>文本显示</b>	单行文本、静态文本、多行文本等
<b>时间</b>	支持多种模拟时钟和数字时钟显示
<b>计时</b>	支持正计时和倒计时
<b>编辑管理软件</b>	通过AIPS云平台 (www.m2mled.net) 编辑和发布节目
<b>参数配置软件</b>	EasyBoard

**支持频段：**

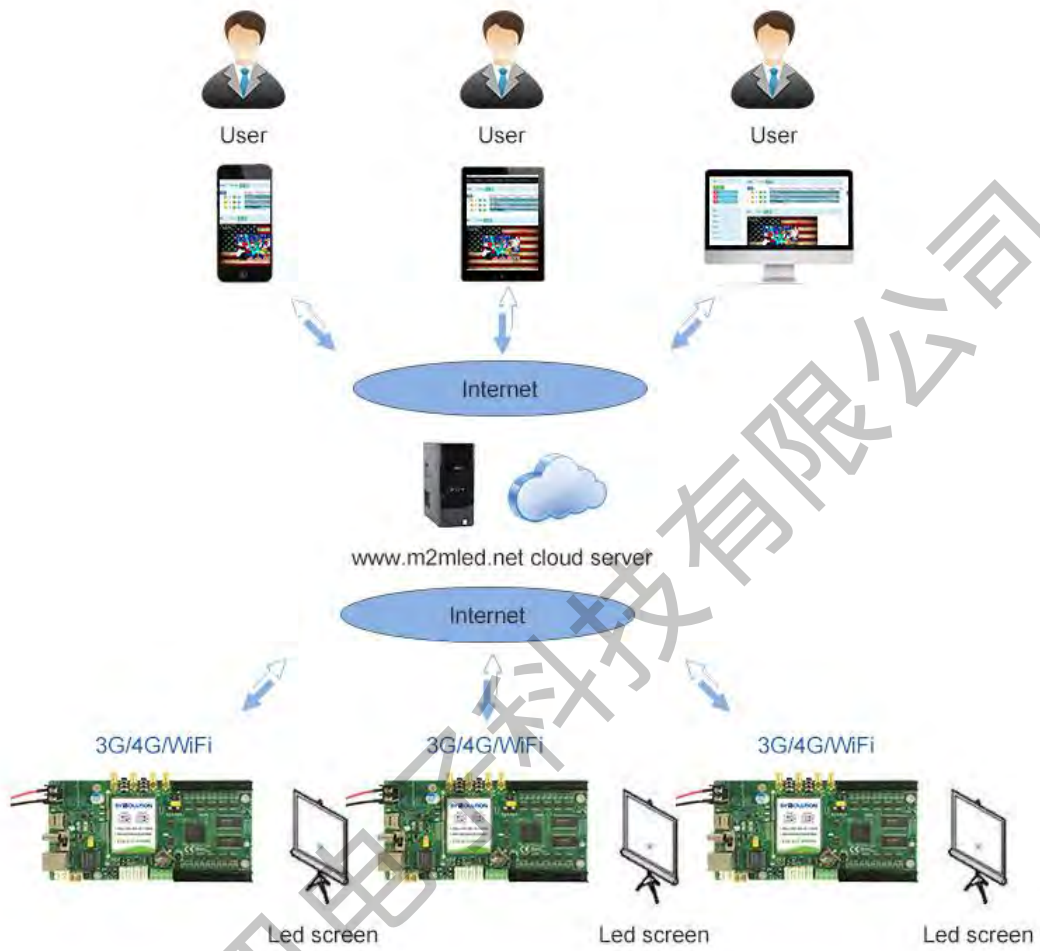
<b>WCDMA</b>	Band 1/2/5/8
<b>TDSCDMA</b>	Band 34/39
<b>FDD_LTE</b>	Band 1/3/7
<b>TDD_LTE</b>	Band 38/39/40/41
<b>GSM/GPRS/EDGE</b>	Band 2/3/5/8
<b>CDMA2000/EVDO</b>	BC0

# 接口功能



E30 主要接口功能

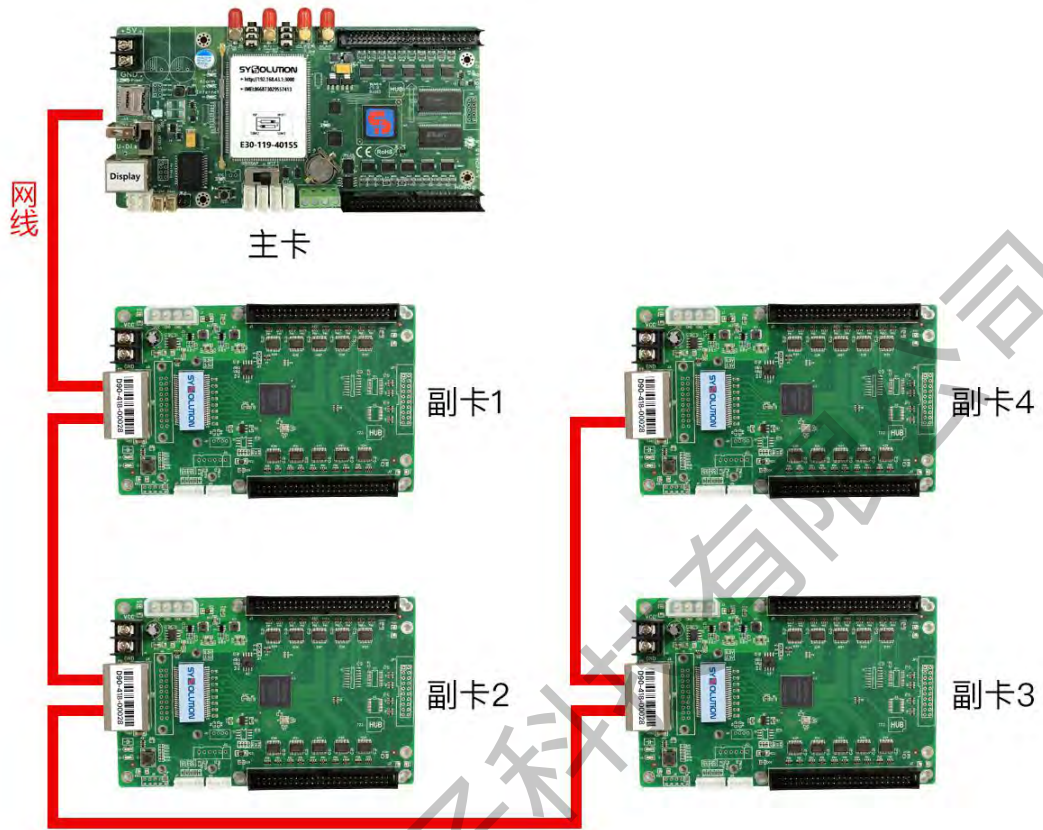
# 信息传输方式



应用示意图



# 主卡与副卡的连接



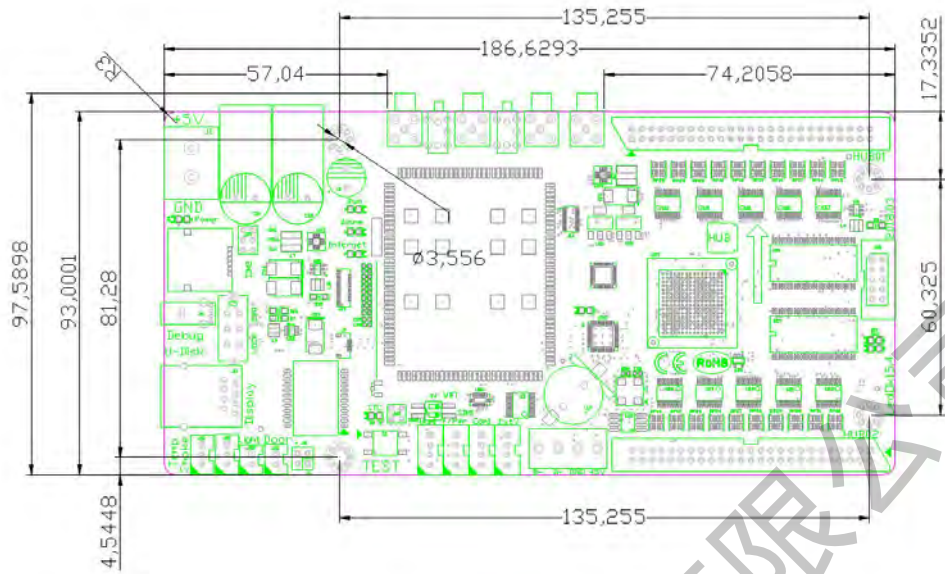
E30 主卡与接收卡的连接示意图

# 工作条件

常规参数	
工作电压 (V)	4.5 ~ 6
最大工作电流 (A)	2
最大工作功耗 (W)	10
工作温度 (°C)	- 30 ~ + 75
尺寸大小 (cm)	18.7 (长) × 9.76 (宽) × 1.94 (高)
板重量 (g)	138

1. 建议给控制卡使用独立 (5V3A 或以上) 电源供电;
2. 工作温度过高会造成电源效率急剧下降, 如控制卡和模组共用同一电源供电时, 请确保控制卡有稳定的电压及合理的实际电流供给。

# E30 尺寸图



单位: mm

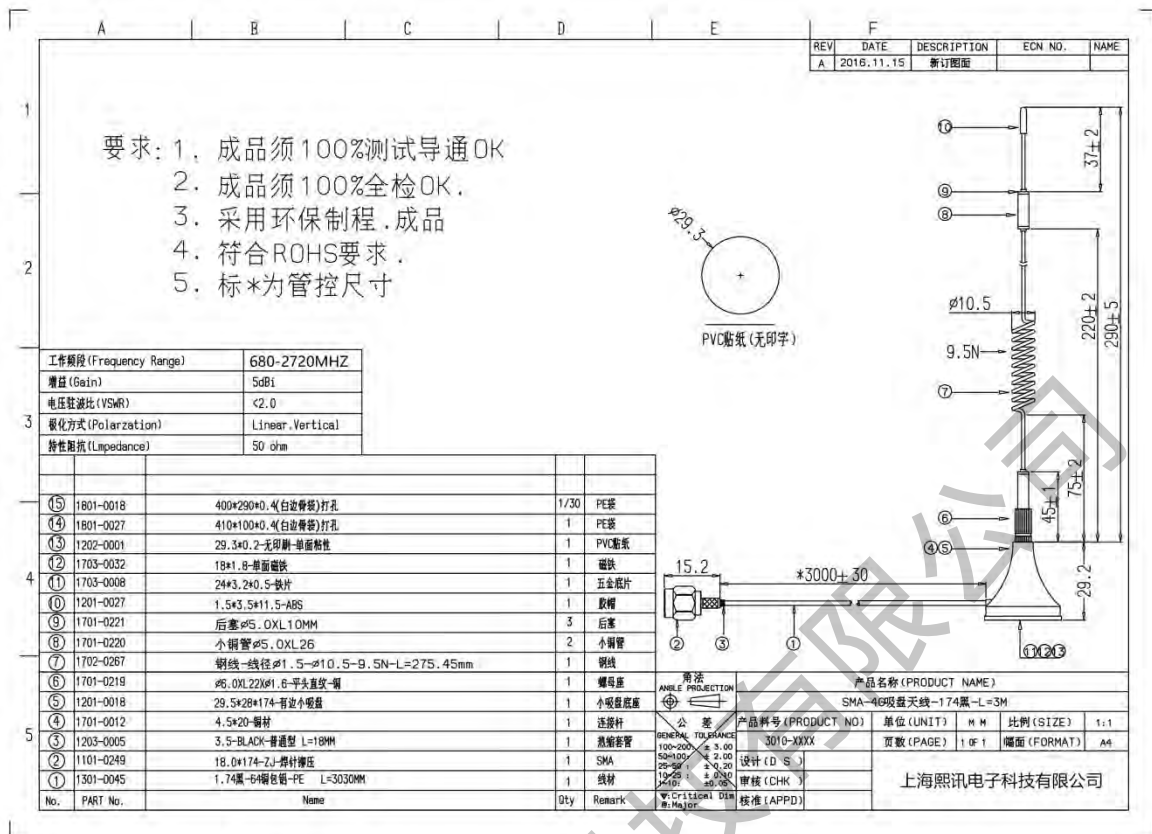
## 配件

标配配件	尺寸/数量
wifi吸盘天线	3m*1
4G吸盘天线	3m*1

(如需其它规格配件请下单说明)

选配配件	配件功能
湿度线RH1	用于检测当前外界环境的湿度
亮度线RL1	用于感测当前环境的亮度
温度探头RT1	用于检测当前外界环境的温度

## 可配套的配件 (以上选配, 根据订单需要另外下对应型号)



4G 吸盘天线 (如有其它要求下单时请说明)

## 注意事项

1. 严禁带电插拔 SIM 卡。
2. 严禁带电插拔天线。
3. 尽量不接触产品上的芯片及其管脚, 防止静电损坏。

