



公交车后视窗屏专用控制卡

E24

产品规格书

声明

尊敬的用户朋友，非常感谢您选择上海熙讯电子科技有限公司（以下简称熙讯科技）的产品作为您 LED 广告设备的控制系统。本文档主要作用为帮助您快速了解并使用产品，我们在编写文档时力求精准可靠，随时可能对内容进行修改或者变更，恕不另行通知。

版权

本文档版权归熙讯科技所所有，未经本公司书面许可，任何单位或个人不得已任何形式对本文内容进行复制、摘录，违者必究。

商标



是熙讯科技的注册商标。

1 更新记录

序号	版本号	更新内容简述	修订日期
1	Ver.1.0	首次发行	2019.12.16
2	Ver.1.1	工作条件修改	2020.06.01

上海熙讯电子科技有限公司

2 功能特性

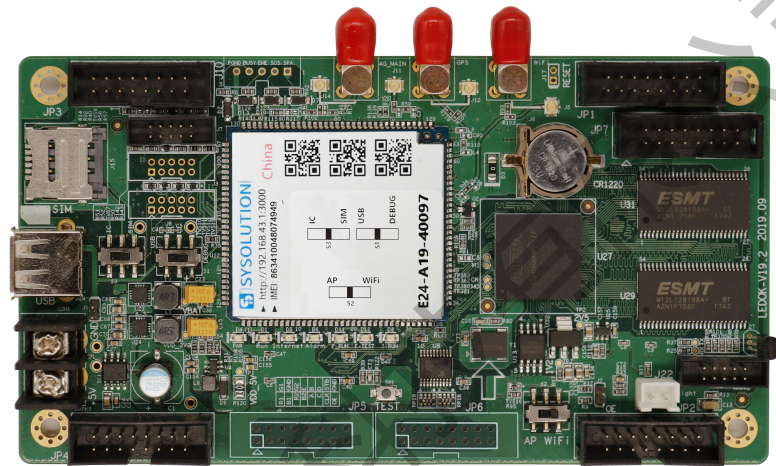
随着 LED 车载显示屏的发展,在有些领域中,需要支持无线传输,需要远程集群控制,需要对接第三方平台应用,需要控制卡通过 Wi-Fi 或 4G 的方式接入网络以及 GPS 定位,同时需要可以通过手机进行控制。熙讯 E24 为这些需求量身打造,引领移动车载屏市场,为车载屏市场添砖加瓦。让用户控制更简单。

E24 采用高通 MSM8909 平台方案,MSM8909 处理器采用 28nmLP CMOS 工艺制造,四核心主频 1.1GHz,内存支持 1GB + 8GB (兼容 2GB + 16GB) LPDDR3。芯片可以支持 GSM、WCDMA、TD - SCDMA、EVDO、TDD - LTE、FDD - LTE 等制式,是一款高集成度的产品。

功能特性:

1. 集成 4+1 个 HUB75E 接口;
2. 车载走字屏专用,“有客”“无客”独立接口;
3. 板载 WiFi 模块,实现无线通讯,支持 AP 模式、Station 模式;
4. 支持二次开发,支持云平台远程集群控制;
5. 内置 Web Sever,支持本地网页制作,支持电脑、iPhone、安卓手机、平板单机版节目编辑,跨平台系统全兼容;
6. 支持全彩静态到 32 扫模组;
7. 工业级板载 Flash: 8GB;

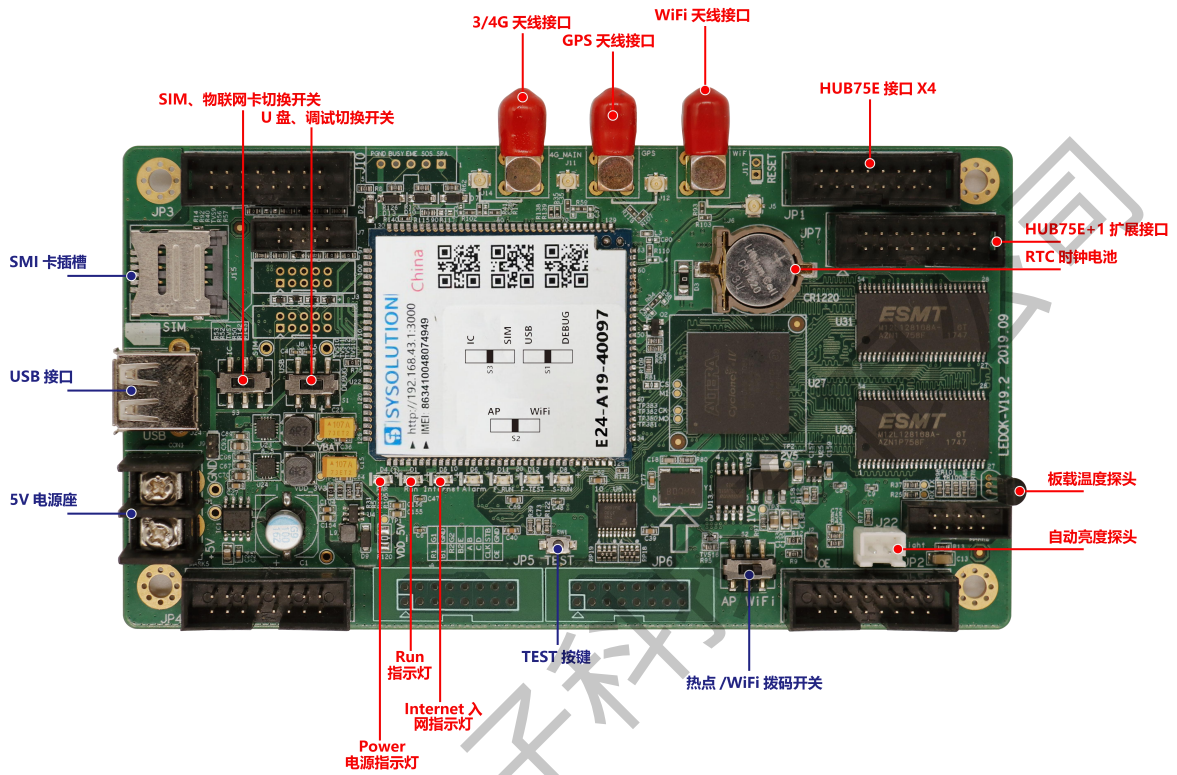
3 产品外观



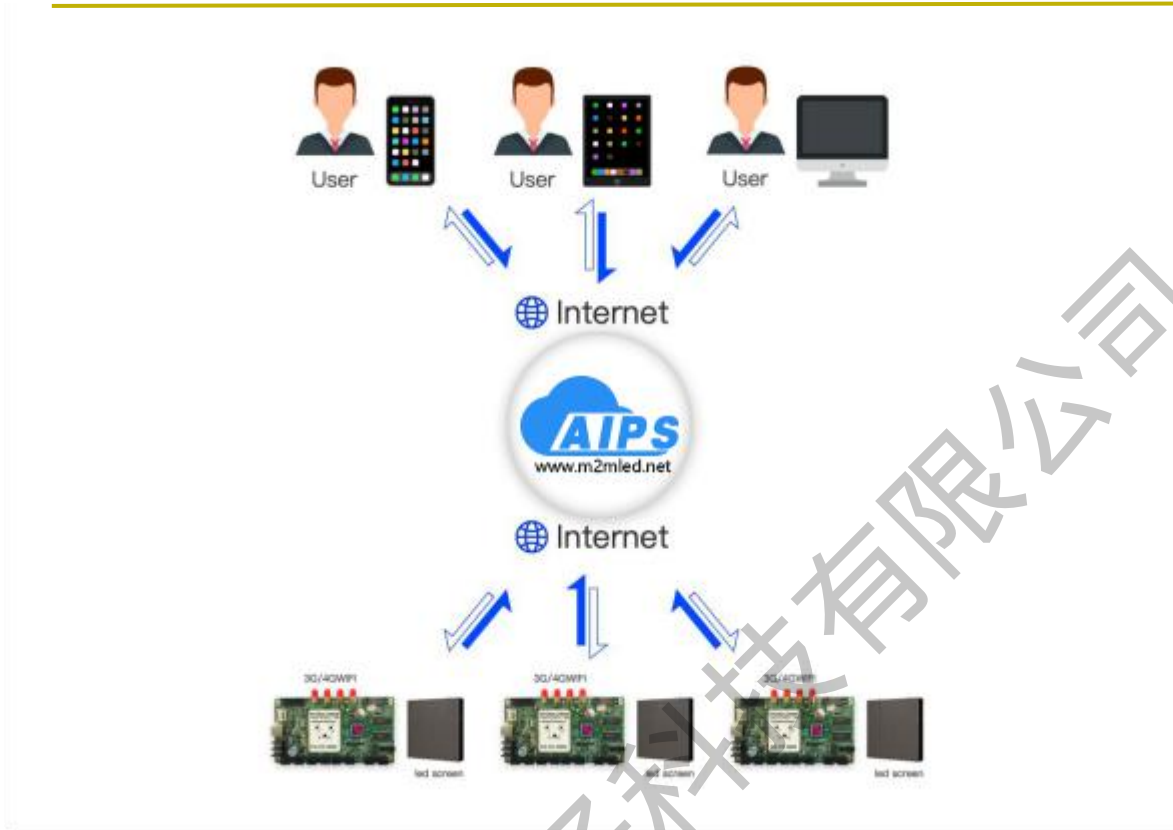
4 产品参数

产品特性	描述
型号	E24
带载像素	256*64 不支持级联接收卡 (自带 4 个 75 接口)
通讯方式	4G 全网通、WiFi、U 盘
CPU	Quad-core A7 (32bit) 四核 1.1GHz
GPU	A307 409.6MHz
系统内存	8GB Emmc+1GB LPDDR3
操作系统	Android 5.1
WiFi	IEEE 802.11b/g/n 2.4G
GPS	GPS/Beidou/Glonass
3G/4G 频段 (中国地区)	-CH (中国) FDD-LTE:B1/3 TDD-LTE:B38/39/40/41 TDSCDMA:B34/39 WCDMA:B1/8 CDMA 1X/EVDO:BC0 GSM:B3/5/8
音频	支持
摄像头	支持
天气预报	支持
显示屏内容回读	支持
配置软件	Easyboard

5 接口参数



6 信息传输方式



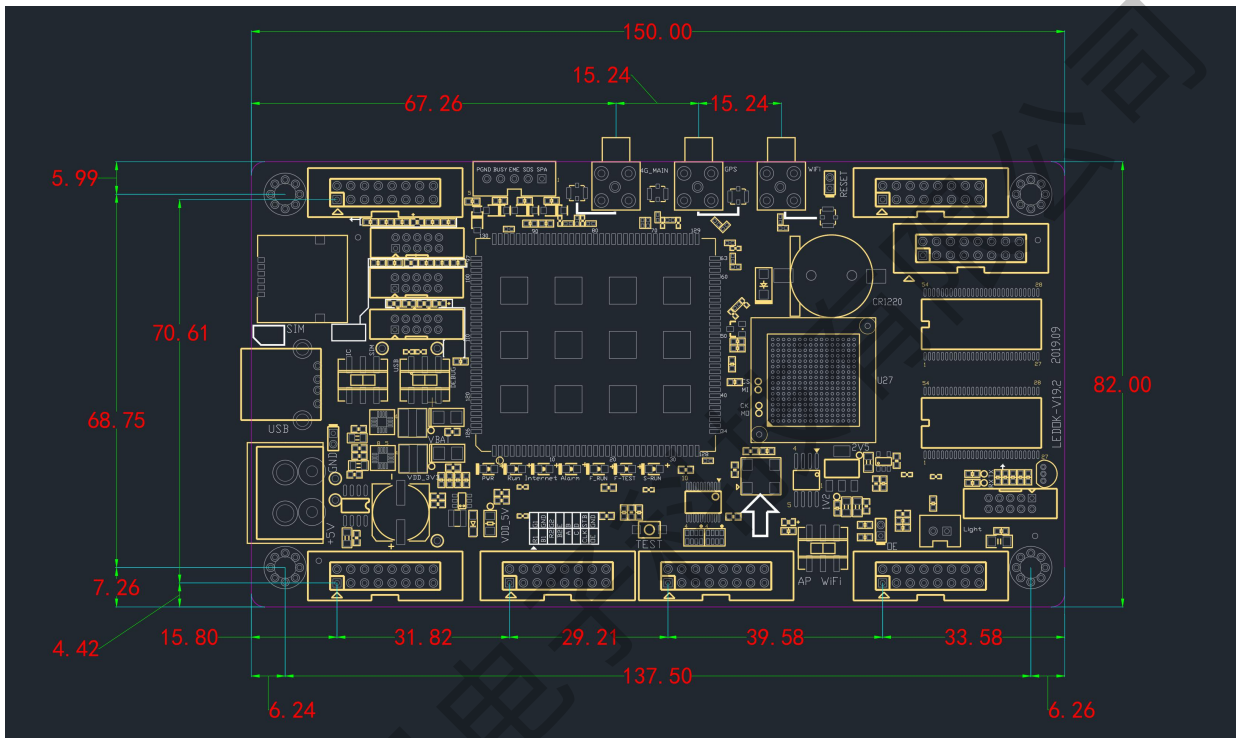
应用示意图

7 工作条件

常规参数	
工作电压 (V)	4.5 ~ 6
最大工作电流 (A)	2
最大工作功耗 (W)	10
工作温度 (°C)	- 20 ~ + 75
存储温度 (°C)	-20°C ~ 75°C, 推荐 5°C ~ 35°C
工作环境湿度(%)	10% ~ 90%, 无凝露
尺寸大小 (mm)	150 (长) × 82 (宽) × 19 (高) (插排线后22.5高)
重量 (g)	400

1. 建议给控制卡使用独立 (5V3A 或以上) 电源供电;
2. 工作温度过高会造成电源效率急剧下降, 如控制卡和模组共用同一电源供电时, 请确保控制卡有稳定的电压及合理的实际电流供给。

8 安装尺寸图



单位: mm

9 配件

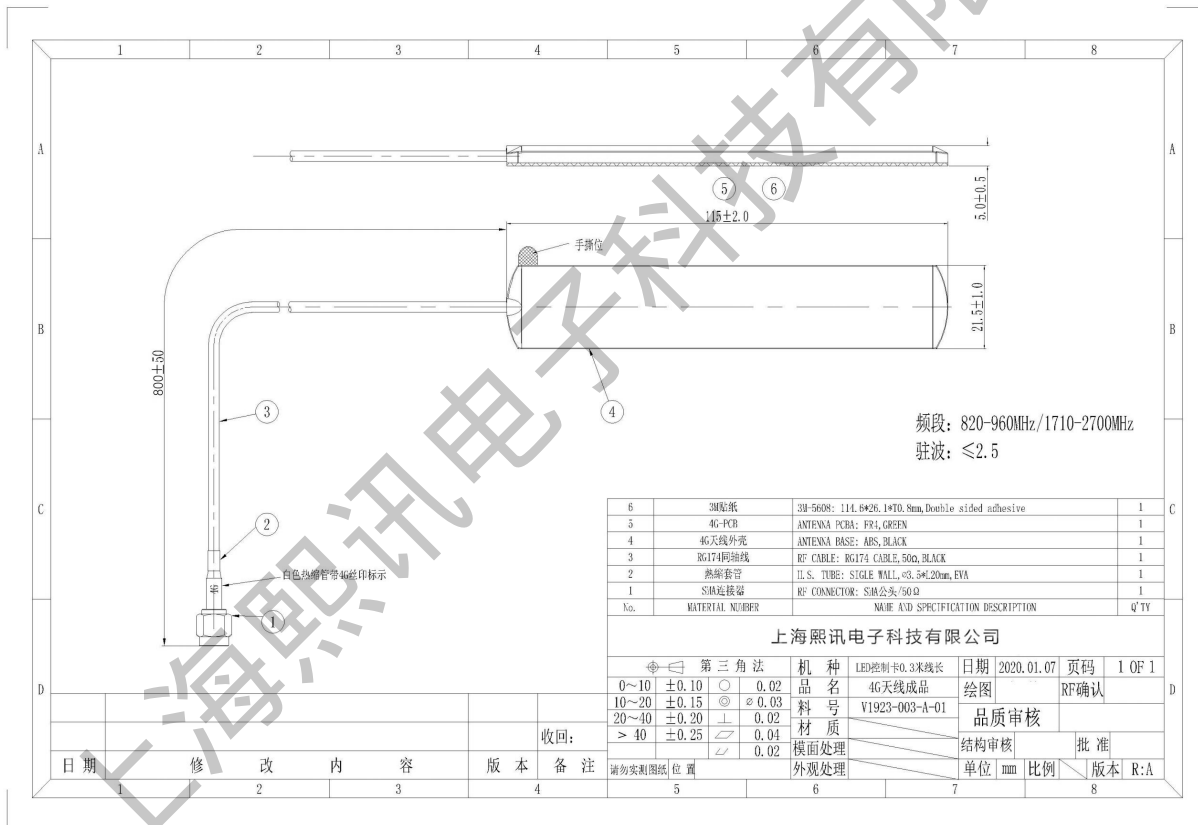
标配配件	尺寸/数量
wifi贴片天线	0.8m*1

4G贴片天线	0.8m*1
--------	--------

(如需其它规格配件请下单说明)

选配配件	配件功能
亮度线RL1	用于感测当前环境的亮度
G10	GPS定位天线 (长度0.8m)

可配套的配件 (以上选配, 根据订单需要另外下对应型号)



4 贴片天线 (如有其它要求下单时请说明)

10 注意事项

1. 严禁自行拆装产品。
2. 严禁带电插拔 SIM 卡。



上海熙讯电子科技有限公司