

# 小尺寸单片机卡 KD02

## 产品规格书

## 声明

尊敬的 LED 显示屏用户，非常感谢您选择深圳市熙讯云科技有限公司（以下简称**熙讯**）的产品作为 LED 显示屏的控制系统。本文档主要作用为帮助您快速了解产品规格并使用，我们在编写文档时力求精准及时，对内容会实时进行修改或者变更，需要时请及时联系获取我们最新文档。

## 版权

本文档版权归熙讯科技所有，任何单位或个人需要对文档进行复制、摘录时请联系我们协助您完善需求。

## 商标



是熙讯的注册商标。

# 更新记录

序号	版本号	更新内容简述	修订日期
1	V1.0	首次发行	2022.08.01
2	V1.1	更新尺寸图	2023.04.28
3	V1.2	更新硬件版本	2023.05.19

注：文档内容会实时变更，需要时请及时联系技术人员进行更新。

深圳市熙讯云科技有限公司

# 产品介绍

---

KD02 产品是是一款通用型 Wi-Fi+BT+BLE 单片机通用卡，支持通用 75 接口协议，不会影响模组二次使用。具有 A,B,C,D,E 五路扫描信号，支持按键息屏功能。

时钟频率的调节范围为 80 MHz 到 240 MHz。

深圳市熙讯云科技有限公司



# 功能特性

---

- 384 KB 的 ROM, 用于程序启动和内核功能调用
- 集成 SPI flash 8 MB
- 用于数据和指令存储的 512 KB 片上 SRAM
- RTC 快速存储器, 为 8 KB 的 SRAM, 可以在 Deep-sleep 模式下 RTC 启动时用于数据存储

以及被主 CPU 访问

- RTC 慢速存储器, 为 8 KB 的 SRAM, 可以在 Deep-sleep 模式下被协处理器访问

WiFi

- 支持 IEEE 802.11 b/g/n 协议
- 802.11n MCS0-7 支持 20 MHz 和 40 MHz 带宽
- 802.11n MCS32
- 802.11n 0.4  $\mu$ s 保护间隔
- 数据率高达 150 Mbps
- 接收 STBC (单空间流)
- 可调节的发射功率
- 工作频率范围: 2.4 GHz ~ 2.5 GHz

蓝牙®

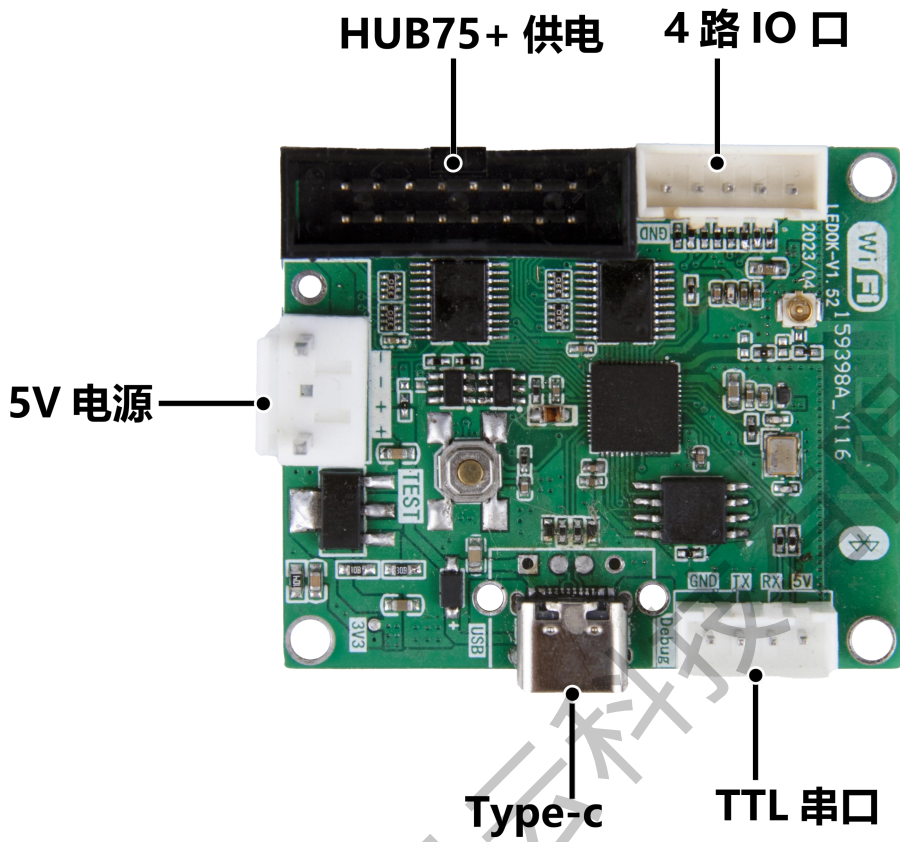
- 符合蓝牙 v4.2 BR/EDR 和 BLE 标准
- 具有-97 dBm 灵敏度的 NZIF 接收器
- Class-1, Class-2 和 Class-3 发射器
- 音频 CVSD 和 SBC 音频

## 工作条件

- 工作电压/供电电压: 5 V
- 工作电流 平均: 80 mA
- 供电电流 最小: 500 mA
- 工作环境温度:  $-40 \sim 85\text{ }^{\circ}\text{C}$

深圳市熙讯云科技有限公司

# 接口定义

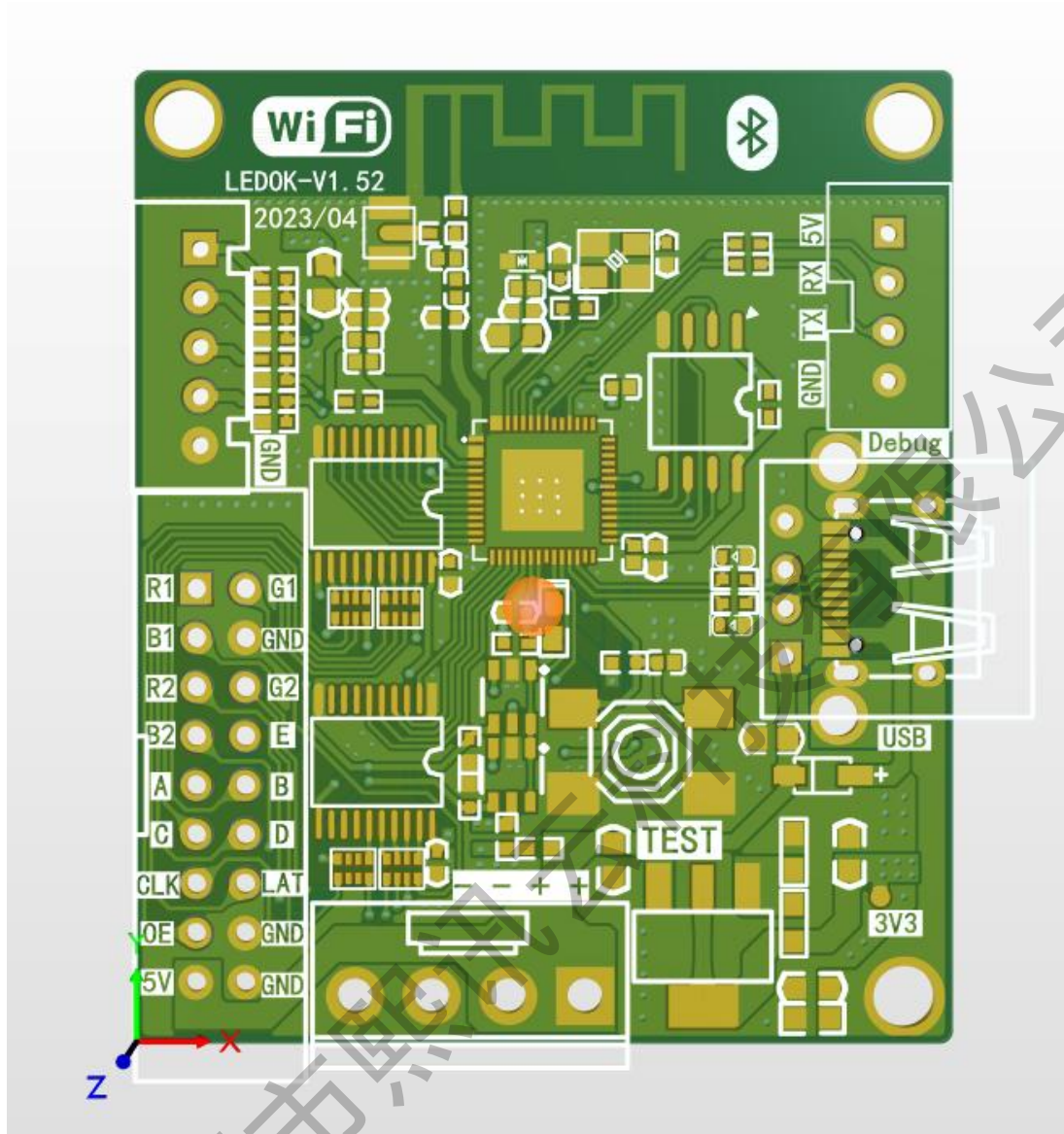


序号	接口类型	内容简述
1	HUB75+2pin 供电	标准 HUB75 接口
2	Type-c	烧录程序
3	TTL 串口	调试接口
4	预留 IO 口	满足(3.3V-24V)IO 功能
5	电源接口	+5V 供电

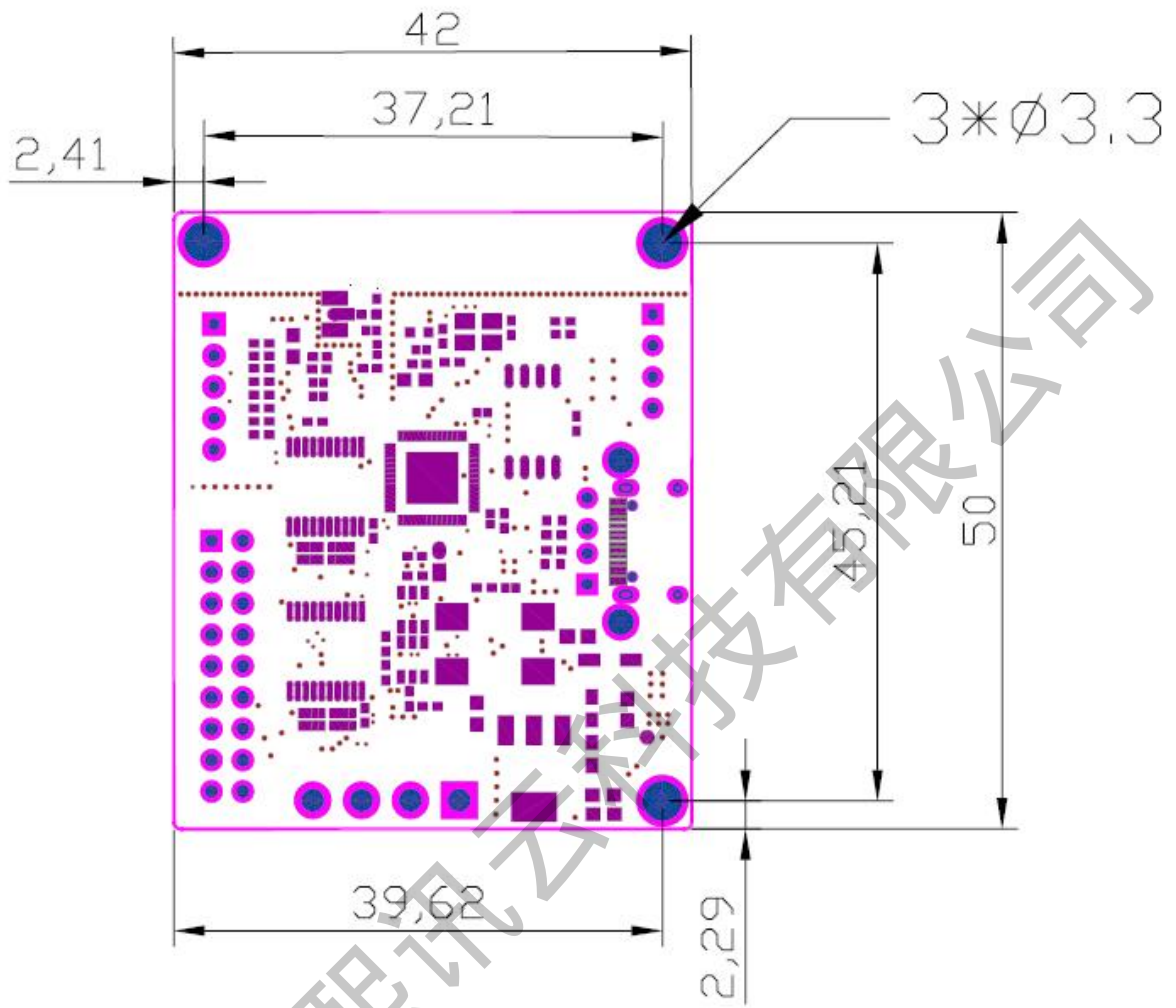




控制卡 3D



控制系统尺寸



宽 42x 高 50mm

单位: mm

# 注意事项

---

1. 若想有灰度效果请使用高刷芯片方式。
2. 供电为 5V 供电；
3. 天线 WIFI 区域已做清空处理，金属器件会有影响，建议附近最好也不要金属器件；

深圳市熙讯云科技有限公司