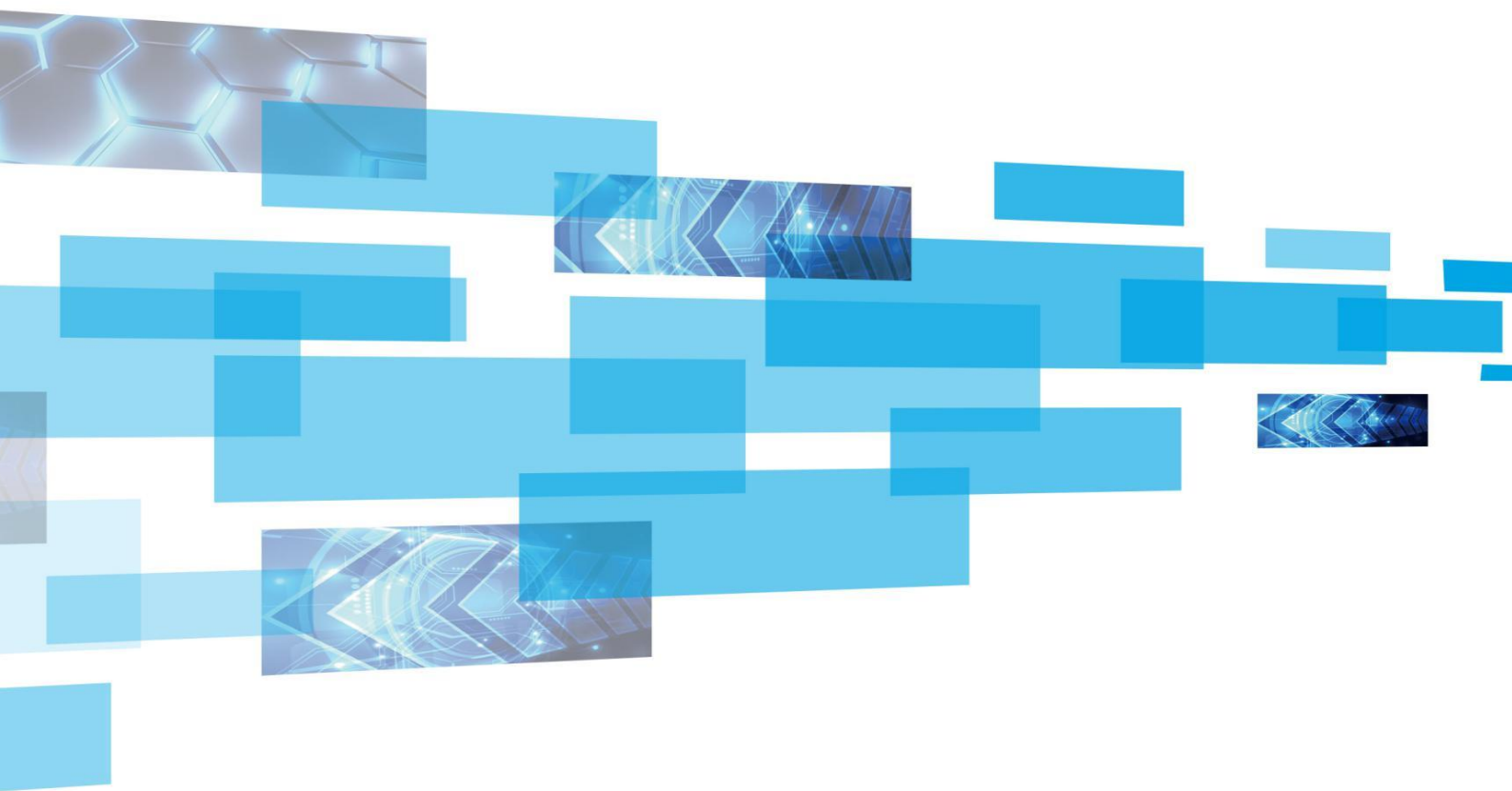


# FPGA 接收卡 D60-8



## 产品规格书

版本号: Ver.1.0

## 声明

尊敬的用户朋友，非常感谢您选择深圳市熙讯云科技有限公司（以下简称熙讯科技）的产品作为您LED广告设备的控制系统。本文档主要作用为帮助您快速了解并使用产品，我们在编写文档时力求精准可靠，随时可能对内容进行修改或者变更，恕不另行通知。

## 版权

本文档版权归熙讯科技所有，未经本公司书面许可，任何单位或个人不得以任何形式对本文内容进行复制、摘录，违者必究。

## 商标



是熙讯科技的注册商标。

## 认证

产品认证有如下几种：

1. CE 认证、ROHS 认证、FCC 认证、iLAC-MRA、CNAS、APPLUS、Accrtdited Laboratory、功能检测报告；
2. 信息发布平台通过公安部信息系统安全第叁级备案证明；
3. 信发平台素材审核通过信息网络传播视听节目许可证明备案证明；
4. 通过全国质量检验稳定合格产品证书。

若该产品无所销往国家或地区的相关认证，请第一时间联系熙讯科技相关人员进行确认或处理，否则，如造成相关法律风险，客户需自行承担或熙讯科技有权进行追偿。

# 更新记录

序号	版本号	更新内容简述	修订日期
1	Ver.1.0	首次发行	2023.03.09

注：文档内容若有修改，恕不另行通知。

深圳市熙讯云科技有限公司

# 产品简介

---

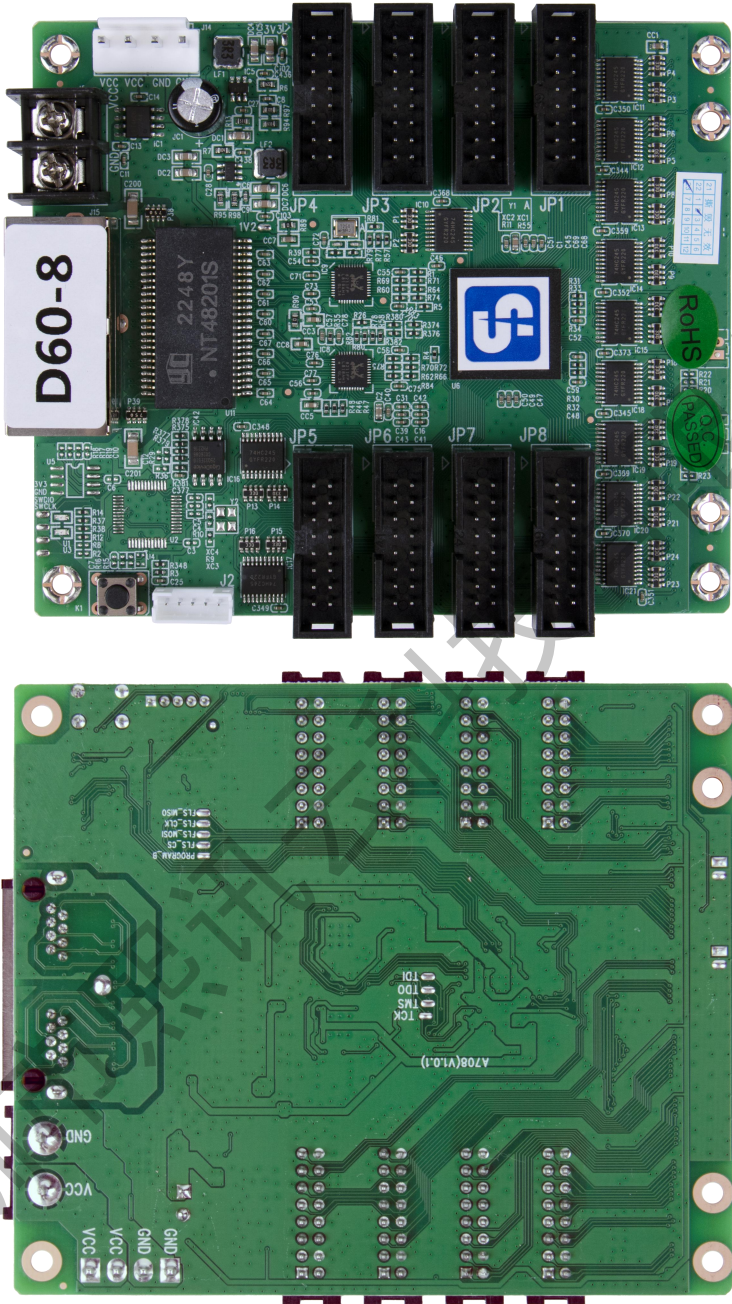
D60-8 是熙讯推出的一款标准型接收卡，采用 8 个标准 HUB75E 接口，最大支持 16 组 RGB 并行数据，带载高达 256X512 像素点，具有强大的处理能力、超稳定性能及超高性价比。。

## 应用场景

可广泛应用于高要求的高端显示领域，在租赁 LED 屏、电视台直播、大型活动 LED 屏、高端工程渠道项目等应用场景具有显著优势。

深圳市熙讯云科技有限公司

# 产品图片



# 带载能力

---

三线并行 (RGB)	最大带载 (像素)	亮度校正带载 (像素)	色度校正带载 (像素)
16 组	512*256	512*256	512*160

级联卡数量	支持扫描行		
≤1000PCS	1-64 扫		

深圳市熙讯云科技有限公司

# 功能定义

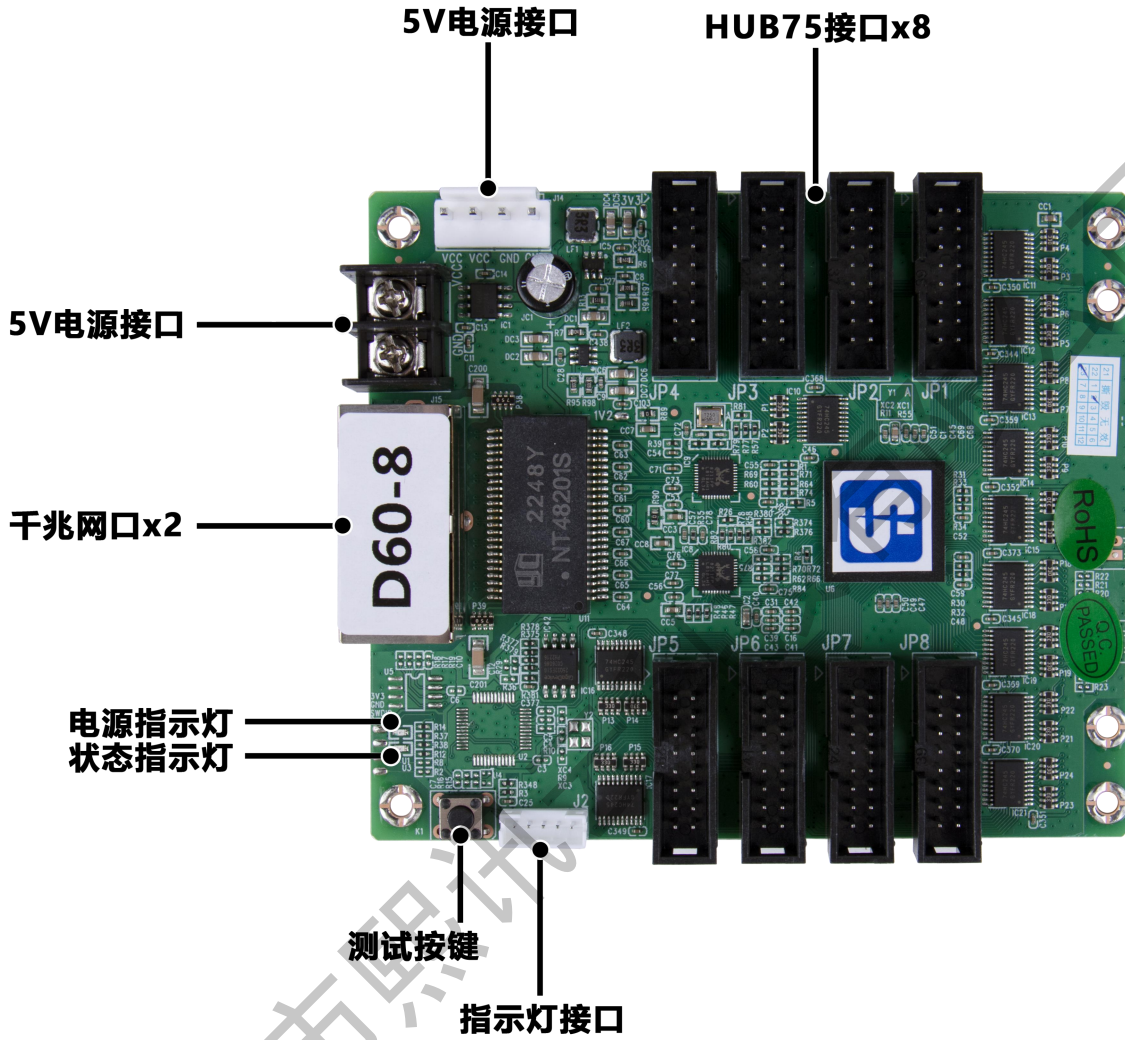
功能	说明
显示效果提升	<ol style="list-style-type: none"><li>1. 支持逐点亮色度矫正：配合校正软件，对大屏的每个灯点的亮度和色度进行校正，有效消除色差使显示屏的亮度和色度达到高度一致，提高显示屏的画质。</li><li>2. 支持多种显示效果方案：配合 LedSet4.0 软件实现刷新优先和灰度优先效果。</li><li>3. 支持画面 90°倍数旋转：配合 LedSet4.0 软件实现，可对接收卡画面 90°倍数旋转。</li><li>4. 支持画面缩放功能：配合 LedSet4.0 软件，可对接收卡带载的像素进行倍数缩放，实现显示画面的放大与缩小。</li></ol>
可操作性提升	<ol style="list-style-type: none"><li>1. 支持接收卡序号检测：配合 LedSet4.0 软件中网口调试功能，目标箱体上会显示接收卡编号和网口信息，用户可以获知接收卡的位置序号和连接线路。</li><li>2. 支持数据接口自定义：配合 LedSet4.0 软件，可对接收卡输出数据进行检测并可编辑。</li><li>3. 支持构造复杂箱体：在 LedSet4.0 软件的高级布局中，可快速对箱体模组进行任意排列、构造。</li><li>4. 支持构造复杂大屏：在 LedSet4.0 软件的复杂显示屏</li></ol>

	连接中，可快速对箱体进行任意排列、构造。
<b>硬件稳定性</b>	1. 网线环路备份：网口通过主备网线环路连接增加接收卡串联的可靠性。主备串联线路中，当其中一条出现故障时，另一条能够保证屏体正常显示。
<b>软件智能化</b>	<ol style="list-style-type: none"> <li>1. 支持接收卡配置参数回读：在 LedSet4.0 上可以回读当前接收卡配置参数。</li> <li>2. 支持网线误码率检测：在 LedSet4.0 上可实时监测系统硬件连接的网线通讯信号质量，以快速判断网线好坏，排除故障。</li> <li>3. 通讯监控功能：在 LedSet4.0 上实时监控接收卡工作状态。</li> </ol>

深圳市熙讯云科技有限公司

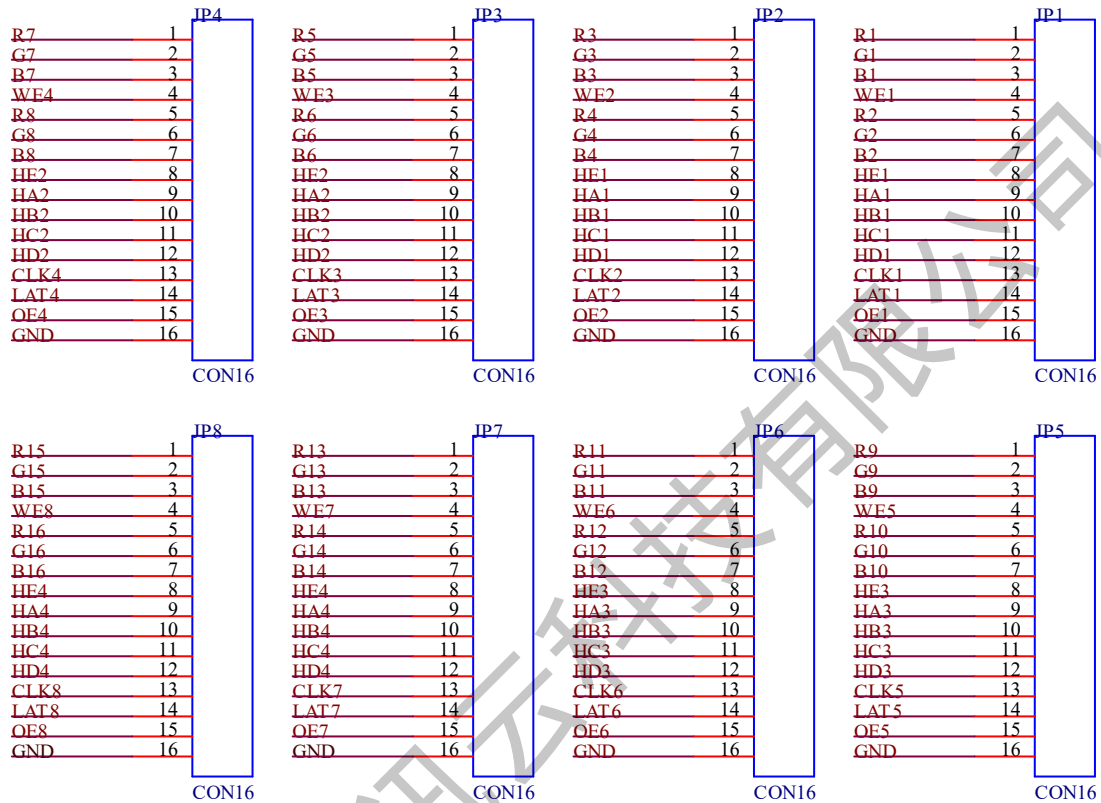


# 接口标注



# 输出端口定义

## 32 组并行数据接口定义



## JP1—JP8 数据接口定义

定义	管脚	管脚	定义
R	1	2	G
B	3	4	GND
R	5	6	G
B	7	8	GND
R	9	10	G
B	11	12	GND
R	13	14	G

B	15	16	GND
OUT_A1	17	18	OUT_B1
OUT_C1	19	20	OUT_D1
OUT_E1	21	22	GND
OUT_CLK1	23	24	OUT_LA1
OUT_OE1	25	26	GND

J12 定义

管脚	1	2	3	4	5
定义	GND/KEY-	KEY+	LEDR-	VCC/LED+	LEDG-

J14 电源插座定义

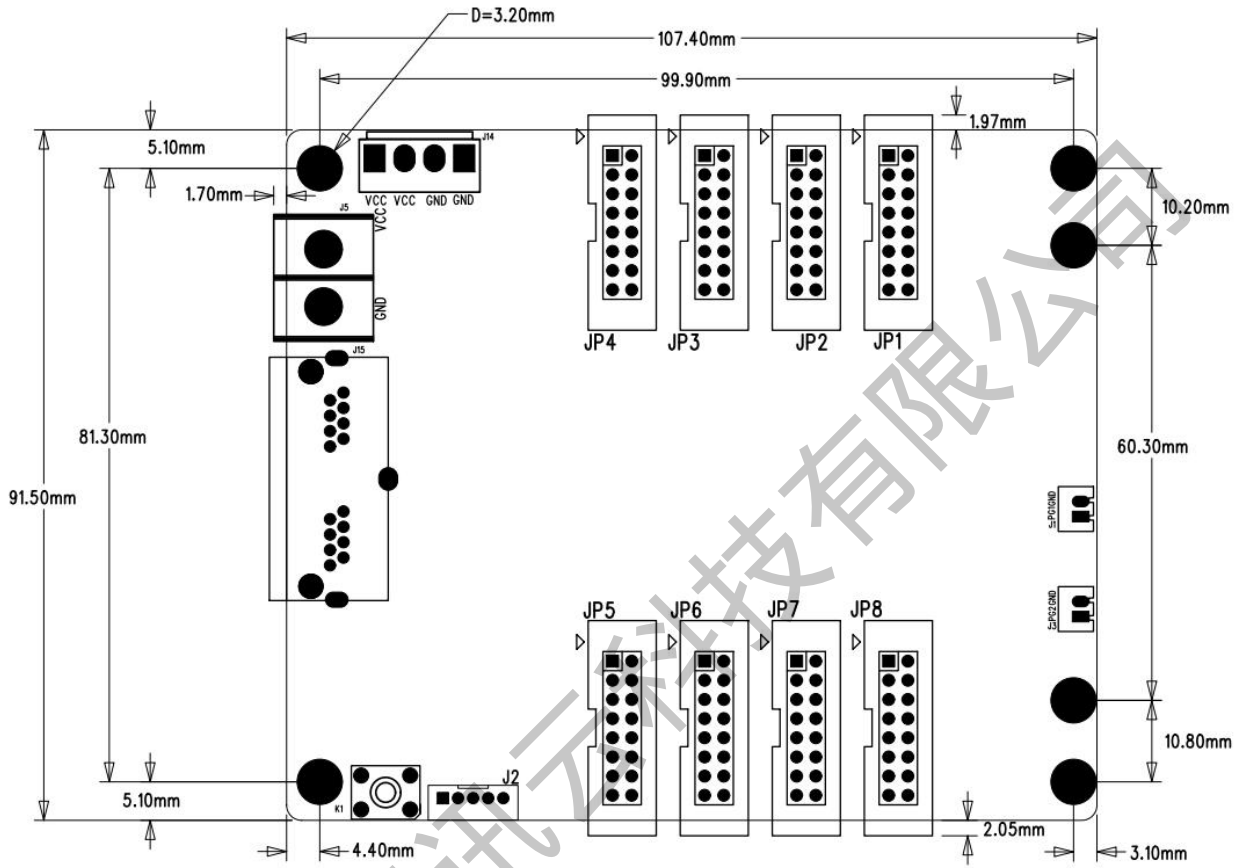
管脚	1	2	3	4
定义	VCC	VCC	GND	GND

# 指示灯说明

---

指示灯	位置	状态	说明
状态指示灯 (绿色)	U3	均匀慢闪	接收卡正常工作，网线连接正常，无 DVI 信号输入。
		均匀快闪	接收卡正常工作，网线连接正常，有 DVI 信号输入。
		常灭	无千兆网信号
		间隔快闪 3 下	接收卡正常工作，网线回路连接，有 DVI 信号输入。
状态指示灯 (红色)	U1	常亮	供电正常

# 尺寸图



单位: mm

## 工作参数

电气参数	输入电压	DC3.5-5.5V
	额定电流	0.6A
	额定功率	3W
工作环境	工作温度	-20°C - 70°C
	工作湿度	10%RH-90%RH
存储环境	温度	-25°C ~ 125°C
板卡尺寸	107.4mmX91.5mm	
净重	75g	
认证信息	符合 RoHS 标准、符合 CE-EMC 标准	

# 注意事项

---

1. 安装过程须由专业人员完成。
2. 必须防静电。
3. 请注意防水，除尘。



深圳市熙讯云科技有限公司