

公交站台屏无线网络集群控制 解决方案

专注户外数字传媒与LED行业应用解决方案

我们的目标是打造互联网时代优秀的户外数字传媒系统
解决方案 让LED显示屏多元化应用更智能，更安全，互
联互通。

功能要求

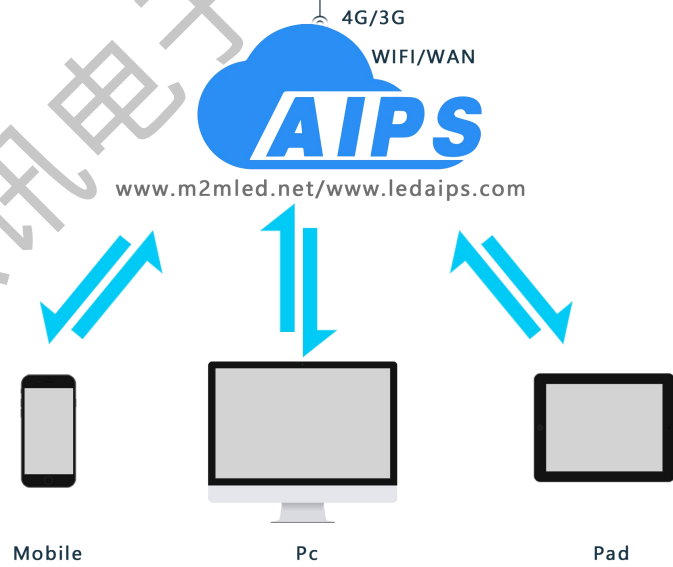
显示屏尺寸5米×1米，P6，显示多路公交车站距和到站时间信息，视频广告、图片广告、天气预报等实时信息插播，通过Web平台发布信息，支持多级权限管理。



显示效果

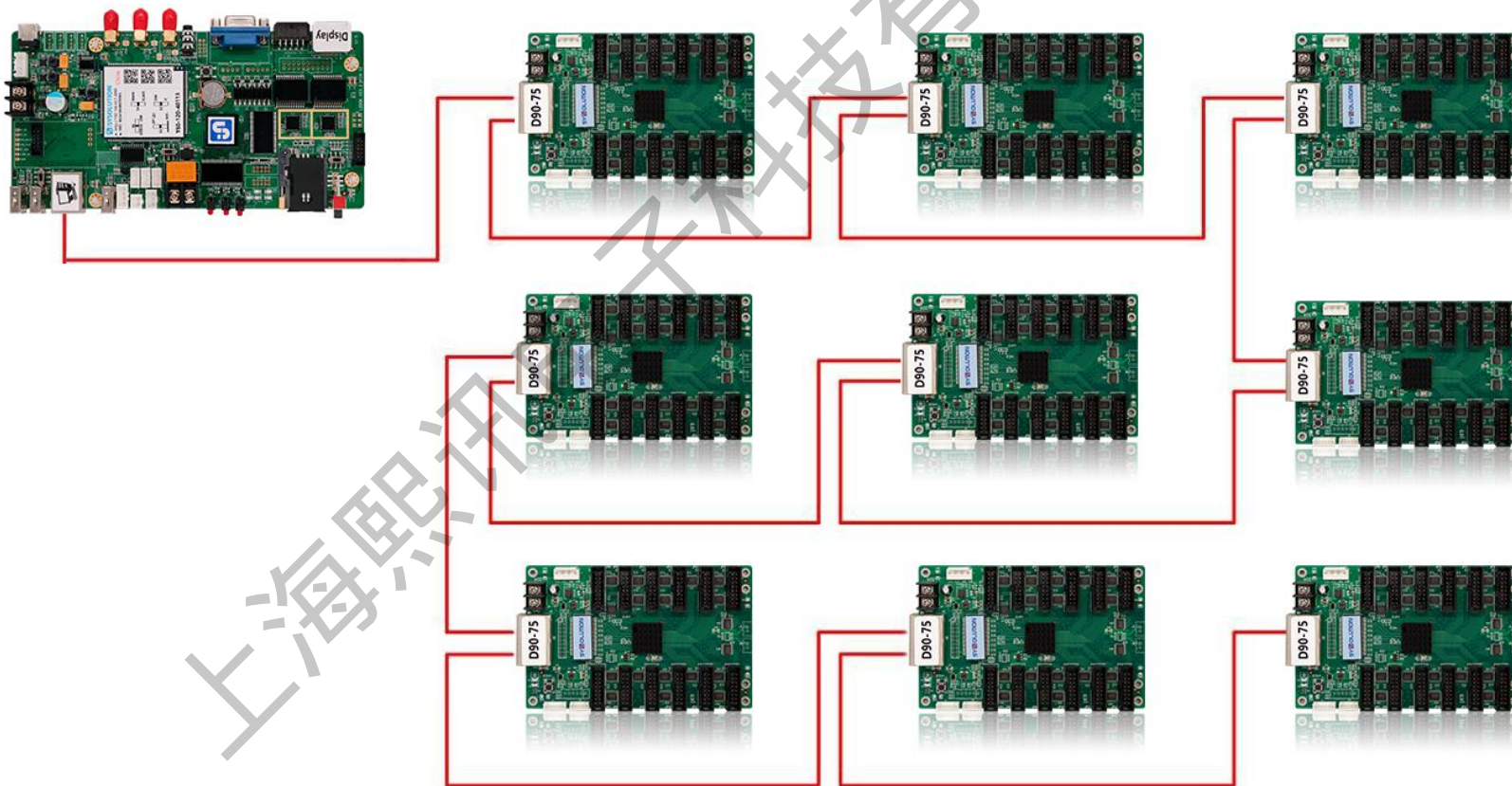


系统网络拓扑结构



设备组成

熙讯Y60(含 3G/4G)全彩LED 智能控制卡一张，接收卡 D90-75 若干（根据客户显示要求及显示屏规格确定数量），GPS 接收天线，连接方式如下图：



功能实现

实现原理：每辆公交车上安装的 GPS 设备，将 GPS 坐标数据，行驶速度传送至服务器，再由服务器将数据传送至站台，从而实现到站信息预发布功能。市民在等车时，可以通过站台的 LED 显示屏看到途经该站的公交线路的车辆运行信息，公交车离自己还有几站、距离站台时间、“即将到站”“已经到站”等字样提示，信息一目了然。

上海熙讯电子科技有限公司

1. 车站屏控制系统（B/S 方案），包括以下基本功能：

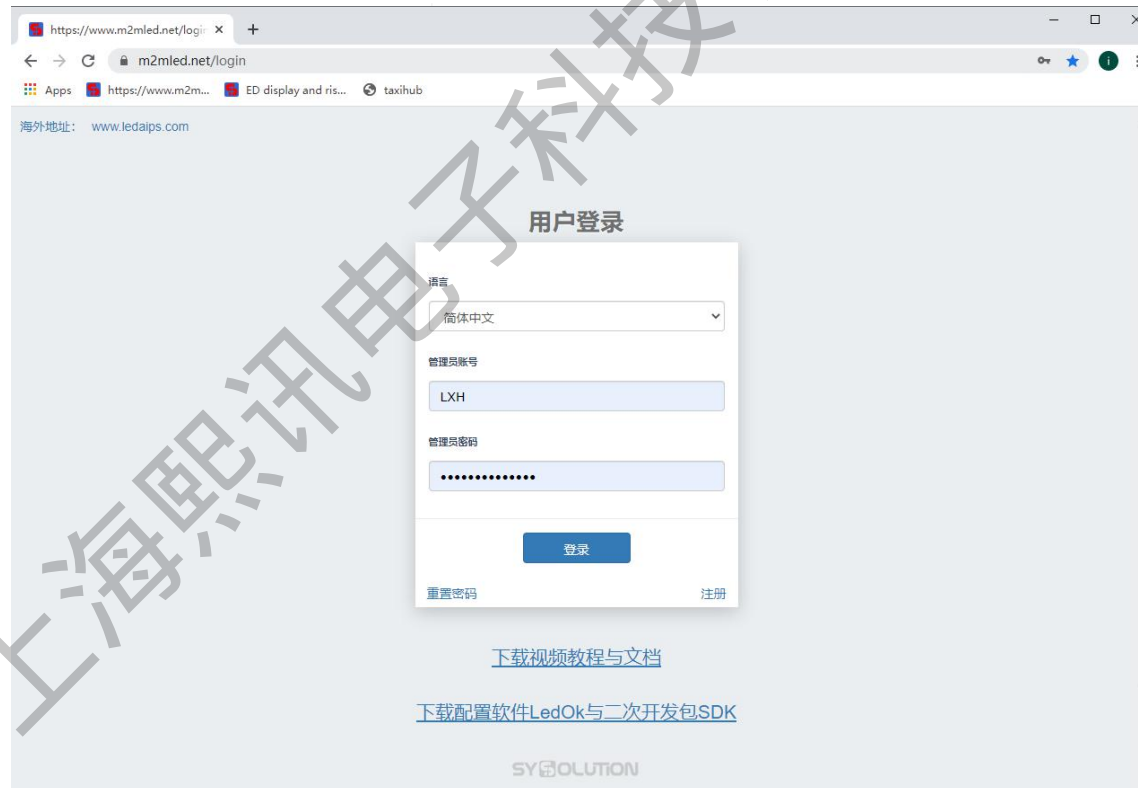
- ① 用户登录；
- ② 视频、图片等媒体的上传；
- ③ 让指定的控制卡（车站屏）播放媒体；
- ④ 让指定的控制卡（车站屏）显示相关公交的实时信息，主要包括到站剩余距离、到站剩余时间等；
- ⑤ 让指定的控制卡（车站屏）显示天气预报；
- ⑥ 制作车站屏的显示界面；
- ⑦ 获取公交实时信息的接口；

2. 获取公交车的实时信息的方式，有如下几种可能：

- ① “公交系统”主动向“车站屏控制系统”发送到站剩余距离、到站剩余时间、车牌等；
- ② “车站屏控制系统”定时向“公交系统”获取到站剩余距离、到站剩余时间、车牌等；
- ③ 若“公交系统”无法得到到站剩余距离、到站剩余时间，可以提供别的信息代替并由“车站屏控制系统”计算获得，“供别的信息”指公交的实时GPS坐标，公交的实时车速，车站坐标，公交路线坐标集合（计算涉及调用地图服务，每日调用次数特别多的可能还需要向地图服务商购买）
- ④ 开发时间：预计 30 个工作日

1. WEB 平台，简单易用

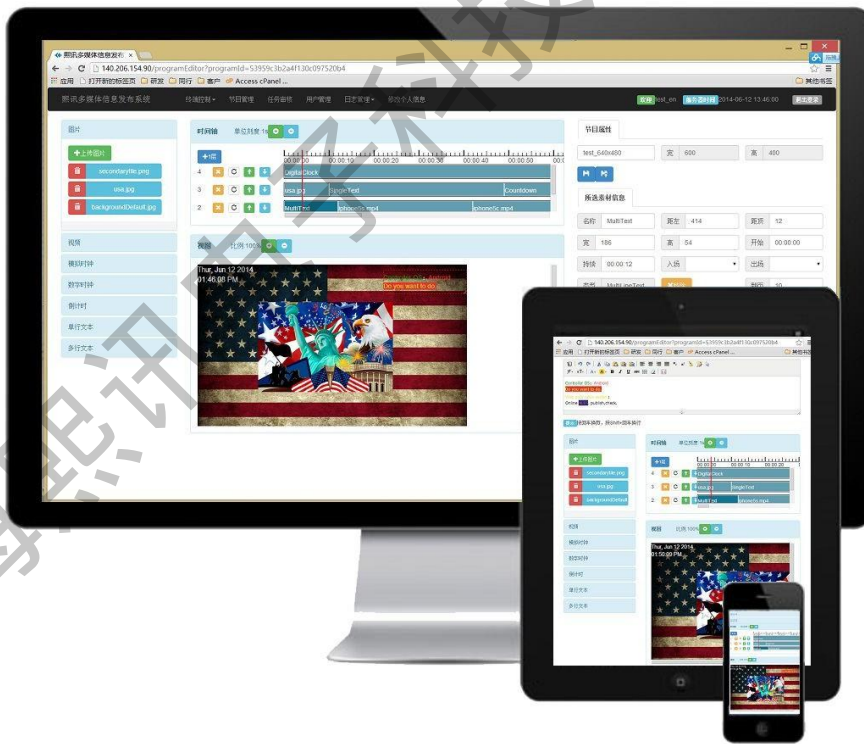
软件平台采用 B/S 架构，用户使用简单，无需具备网络专业知识，无需配置任何路由器设置，无需购买域名，无需构建服务器。只需用户名和密码登陆平台，即可直接集群管理所有终端，截图如下：



安卓系统Y60优势

2. 控制终端，操作系统不受限制

无需安装软件，可在接入公网的任何一台操作终端（包括计算机，手机，平板）上打开web 浏览器集群控制显示终端，截图如下：



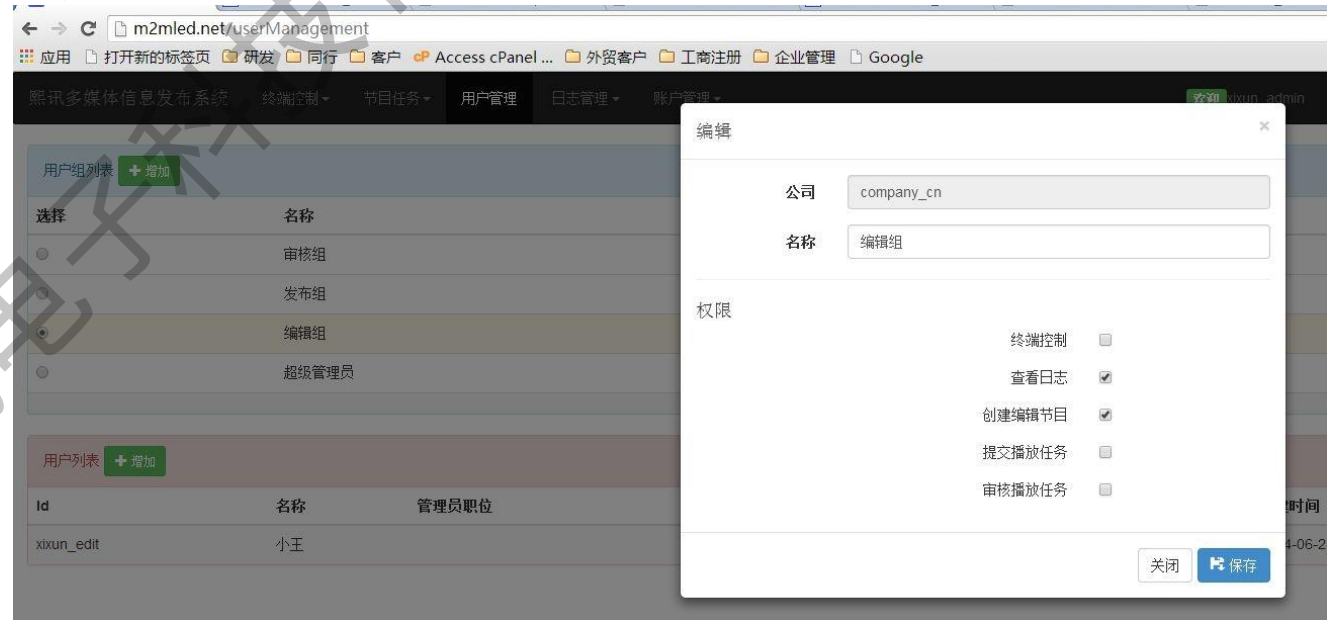
3. 节目制作简单，非线性编辑，广告行业专用

AIPS 平台支持web 在线编辑节目，自由方便，支持天气预报，截图如下：



4. 多级权限管理，满足各种管理需要

编辑，发布，审核，批准四级审核权限，截图如下：



5. 支持定时播放, 更新

制作节目任务, 定时播放指定节目, 截图如下:



定时发布任务, 合理安排客户广告发布时间, 截图如右:



安卓系统Y60优势

6. 各种屏幕控制，亮度控制等，反应迅速

可远程开关屏幕，调节亮度，音量等，截图如下：



安卓系统Y60优势

7. 支持断点续传，节省流量

控制卡内部媒体有数据库管理，上传、下载过程支持断点续传。

8. 回读显示屏正在播放的内容，监控方便



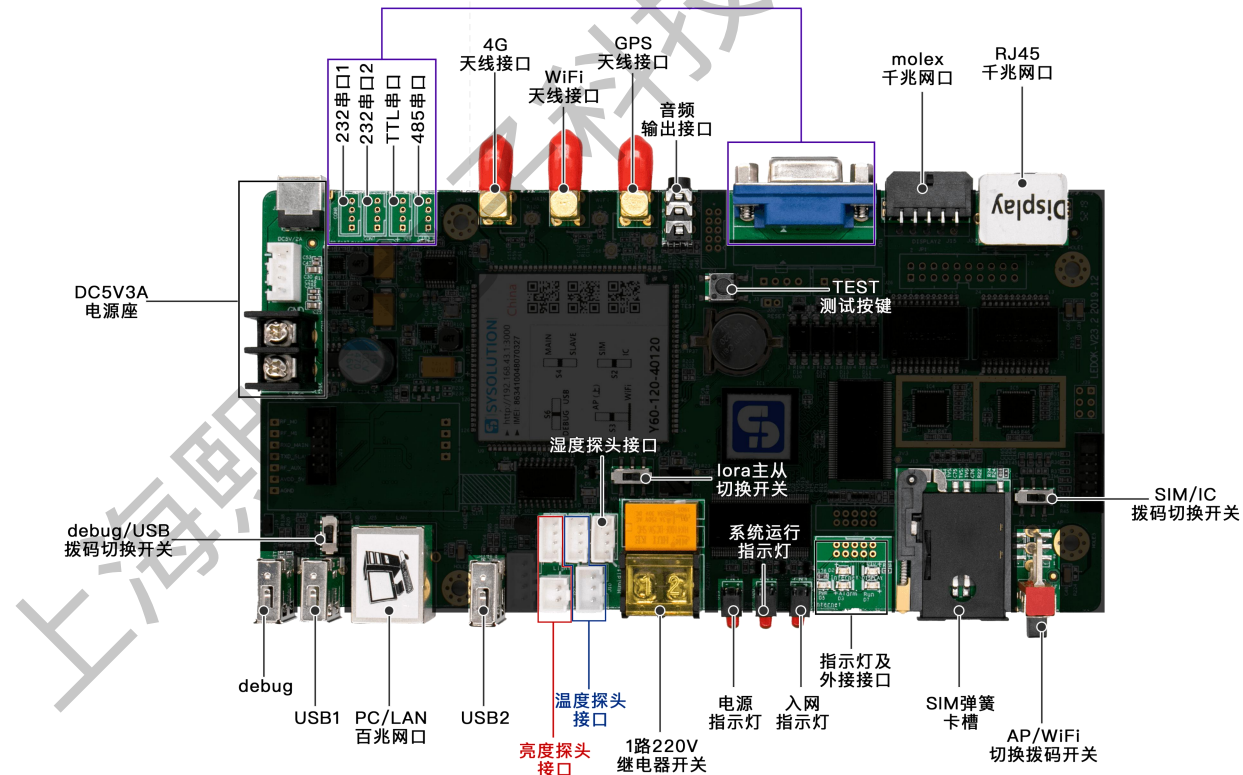
9. 插播实时消息



安卓系统Y60优势

10. 设备简单，集成 3G/4G，无需外接 3G 路由器，稳定可靠

Y 系列卡可以采用多种通讯方式接入互联网，控制器本身带有无线3G/4G，WIFI，有线网络接口，无需再配备其他3G/4G 无线路由器等通讯设备，截图如下：



11. 支持定点投放广告

安装 GPS 后，可以查询显示屏的安装位置，一目了然。可以根据广告商要求，对于指定的显示屏进行特定广告的投放，管理简单方便。可以查询广告的播放日志，便于广告收费。



12. 采用弹性云服务器

当原有配置无法满足时，可随时升级服务器配置，云服务器优势。

稳定



云盘数据可靠性不低于99.999%
自动宕机迁移、数据备份和回滚
系统性能报警

安全



防DDoS系统、安全组规则保护
多用户隔离
防密码破解

弹性



10分钟内可启动或释放百台云服务器
5分钟内停机升级CPU和内存
在线不停机升级带宽

高性能



随机IOPS 1.2万、300MB/s本地SSD盘性能
多线BGP骨干网络接入
高性价比，节约成本

13. 案例一服务器配置, 提供参考

硬件配置: CPU2 核、内存 4GB

操作系统: Windows Server 2008 R2 标准版 64 位英文版存储空间: 100GB

网络带宽: 10Mbps

上海熙讯电子科技有限公司