



# 同步发送卡 ST40

---

## 产品规格书

版本号: Ver.1.2

## 声明

尊敬的用户朋友，非常感谢您选择深圳市熙讯云科技有限公司（以下简称熙讯科技）的产品作为您LED广告设备的控制系统。本文档主要作用为帮助您快速了解并使用产品，我们在编写文档时力求精准可靠，随时可能对内容进行修改或者变更，恕不另行通知。

## 版权

本文档版权归熙讯科技所有，未经本公司书面许可，任何单位或个人不得以任何形式对本文内容进行复制、摘录，违者必究。

## 商标



是熙讯科技的注册商标。

## 认证

产品认证有如下几种：

1. CE 认证、ROHS 认证、FCC 认证、质检报告（MA、ilac-MRA、CNAS）等；
2. 信息发布平台通过公安部信息系统安全第叁级备案证明；
3. 信发平台素材审核通过信息网络传播视听节目许可证明备案证明；
4. 通过全国质量检验稳定合格产品证书。

若该产品无所销往国家或地区的相关认证，请第一时间联系熙讯科技相关人员进行确认或处理，否则，如造成相关法律风险，客户需自行承担或熙讯科技有权进行追偿。

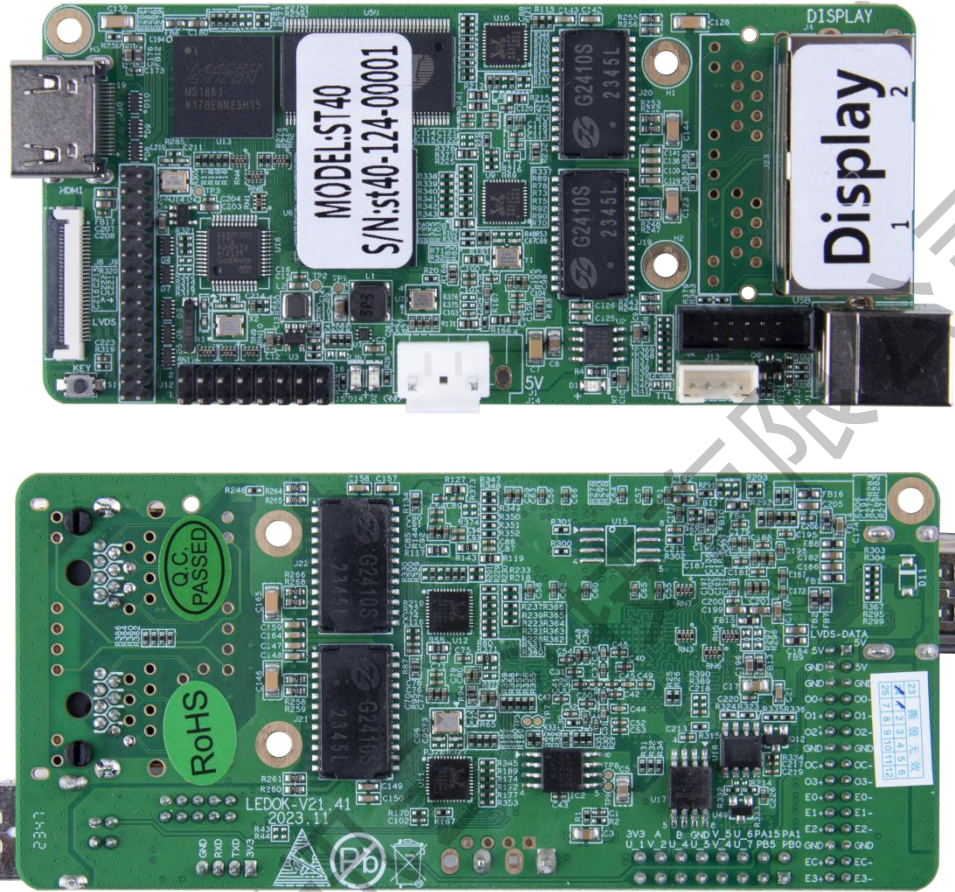
# 更新记录

序号	版本号	更新内容简述	修订日期
1	Ver.1.0	首次发行	2024.01.01
2	Ver.1.1	修改参数	2024.06.07
3	Ver.1.2	修改内容	2024.06.15

注：文档内容若有修改，恕不另行通知。

深圳市熙讯云科技有限公司

# 产品图片



# 功能特性

---

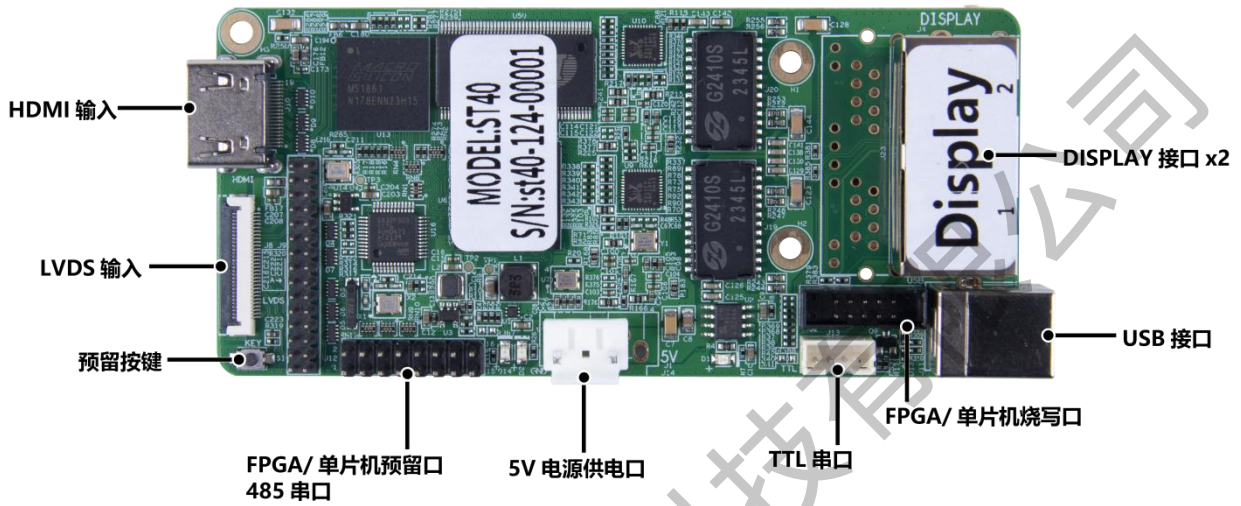
熙讯 ST40 是一款体积小巧的 HDMI/LVDS 输入同步发送卡, 适用于小彩屏对接机顶盒或者第三方播放盒, 安装方便。

1. HDMI 输入口, 可直接插入到显卡/视频处理器/机顶盒/播放器等 HDMI 输出。可使用 DVI-HDMI 转接线延长线;
2. LVDS 输入口, 可直接插入到 L20/L30 板卡的 LVDS 输出口, 可接 FPC 软排线的 LVDS 输出口; 若使用此输入口, ST40 必须使用 5V 供电;
3. 支持多种标准输入分辨率, 支持自定义分辨率, 长度最长 3840 点, 高度最高 1080 点;
4. 支持千兆双网口输出;
5. 最大带载显示屏点数 130 万点, 任意宽高 LED 显示屏;
6. 常规显示屏无需复杂设置, 一键完成参数、排列显示屏;
7. Micro USB 串口线连接计算机, 兼容聚诚屏控, 完成所有复杂设置功能;
8. 可用于施工现场无计算机操作时测试显示屏。可用于产线老化简易测试显示屏模组;
9. 所有操作一键完成, 中文丝印, 简单易用;
10. 可用于 PWM IC 如 ICN2053, ICN2153, ICN2163, MBI5153, MBI5252, MBI5359, SUM2131, SM16259 等各种必须 60Hz 同步驱动的 PWM IC 算法, 图像无断层, 无撕裂;


# 硬件参数

类型	参数
分辨率	1080P@50/59.95/60, 1080P@23.98/24/29.97/30Hz, 1080i@50/59.94/60/Hz, 720P@23.98/24/29.97/30Hz, 720P@50/59.94/60Hz,4K/30Hz
系统时钟	120MHZ
Flash	256KB
SRAM	48KB
供电	1. 使用 LVDS 接口: 5.0V (最大电压不超过 5.5V) 2A DC 电源输入, 板载防反接电路 2. 不使用 LVDS 接口: 5.0V-12.0V
电流	常规使用电流 0.3A - 0.6A, 25°C
供电方式	VH3.96 座子(XH2.54-4P 座子)

# 接口定义



## HDMI 接口

描述	图示
HDMI 输入	

## LVDS 接口

描述	图示

FPC 座子 LVDS 接口输入

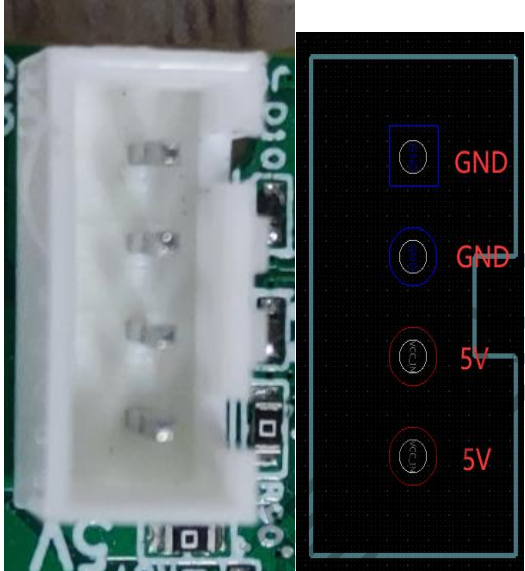
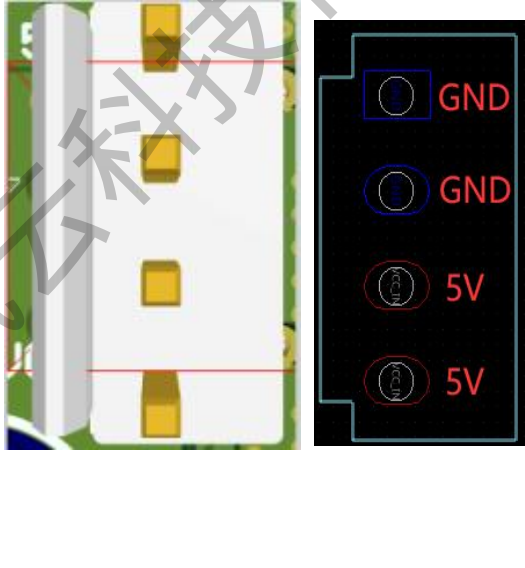


15X2MM 双排排针 LVDS 接口输入





**供电接口 (XH2.54-4P 座子和 VH3.96 电源座二选一焊接)**

描述	图示
<p>XH2.54-4P 电源座</p> <p>引脚间距: 2.54mm</p> <p>引脚定义:</p> <p>1- GND</p> <p>2- GND</p> <p>3- 5V</p> <p>4- 5V</p>	
<p>VH3.96 电源座</p> <p>引脚间距: 3.96mm</p> <p>引脚定义:</p> <p>5- GND</p> <p>6- GND</p> <p>7- 5V</p> <p>8- 5V</p>	

**DISPLAY 接口**

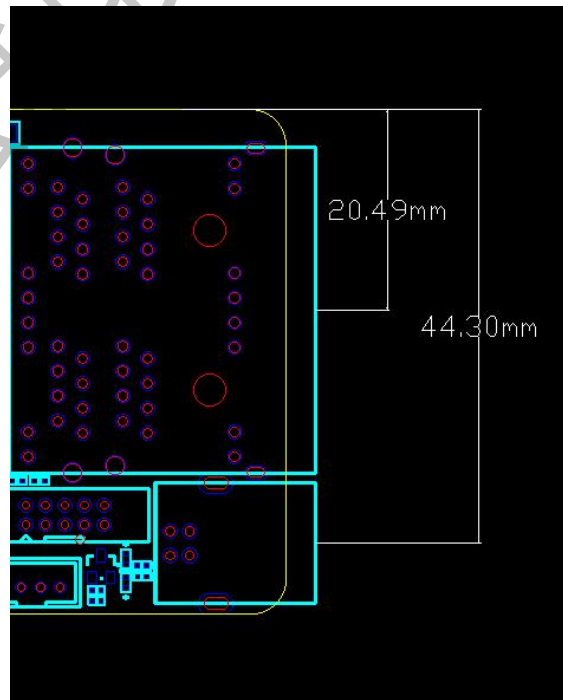
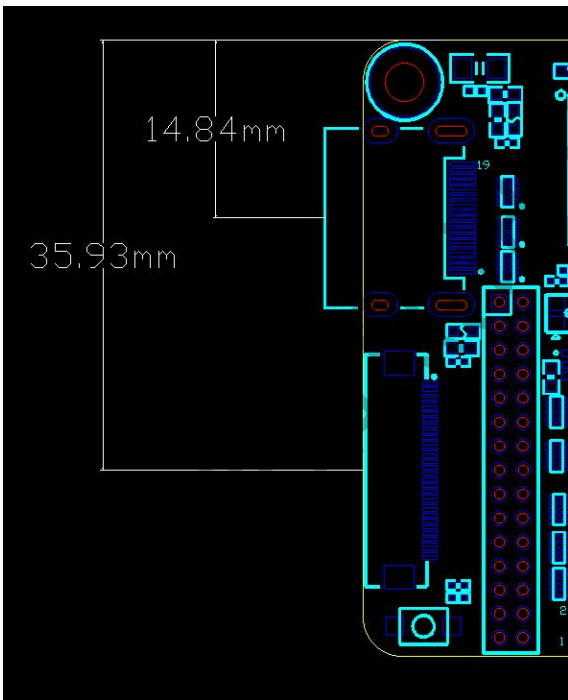
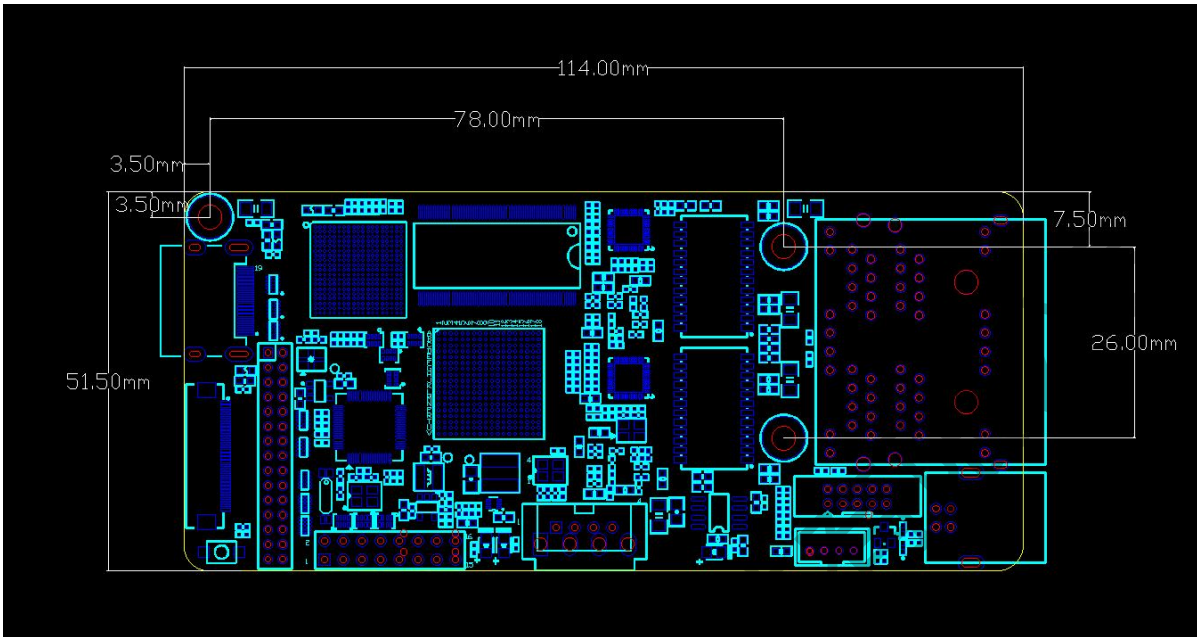
描述	图示
----	----

千兆网口四路输出 (常规款只有 2 路网口)



深圳市熙讯云科技有限公司

# 尺寸图



单位: mm

# 注意事项

---

1. USB 接口无法给板卡供电，也无法给其他设备供电。
2. 若使用 LVDS 输入接口，必须使用 5V 供电，若不使用此接口，可使用 5-12V 供电。
3. 严禁使用不当电压供电。
4. 请将设备至于干燥、干净的环境使用。
5. 严禁自行拆装产品。

深圳市熙讯云科技有限公司