



同步发送卡 ST30

产品规格书

版本号: Ver.1.0

声明

尊敬的用户朋友，非常感谢您选择深圳市熙讯云科技有限公司（以下简称熙讯科技）的产品作为您LED广告设备的控制系统。本文档主要作用为帮助您快速了解并使用产品，我们在编写文档时力求精准可靠，随时可能对内容进行修改或者变更，恕不另行通知。

版权

本文档版权归熙讯科技所有，未经本公司书面许可，任何单位或个人不得以任何形式对本文内容进行复制、摘录，违者必究。

商标



是熙讯科技的注册商标。

认证

产品认证有如下几种：

1. CE认证、ROHS认证、FCC认证、iLAC-MRA、CNAS、APPLUS、Accrtidited Laboratory、功能检测报告；
2. 信息发布平台通过公安部信息系统安全第叁级备案证明；
3. 信发平台素材审核通过信息网络传播视听节目许可证明备案证明；
4. 通过全国质量检验稳定合格产品证书。

若该产品无所销往国家或地区的相关认证，请第一时间联系熙讯科技相关人员进行确认或处理，否则，如造成相关法律风险，客户需自行承担或熙讯科技有权进行追偿。

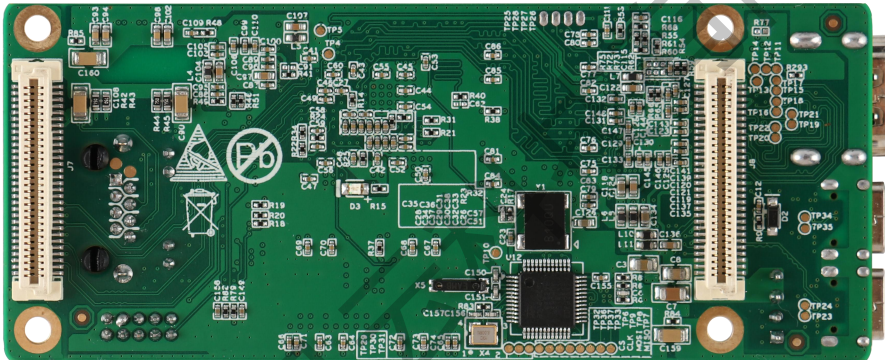
更新记录

| 序号 | 版本号 | 更新内容简述 | 修订日期 |
|----|---------|--------|------------|
| 1 | Ver.1.0 | 首次发行 | 2022.03.07 |

注：文档内容若有修改，恕不另行通知。

深圳市熙讯云科技有限公司

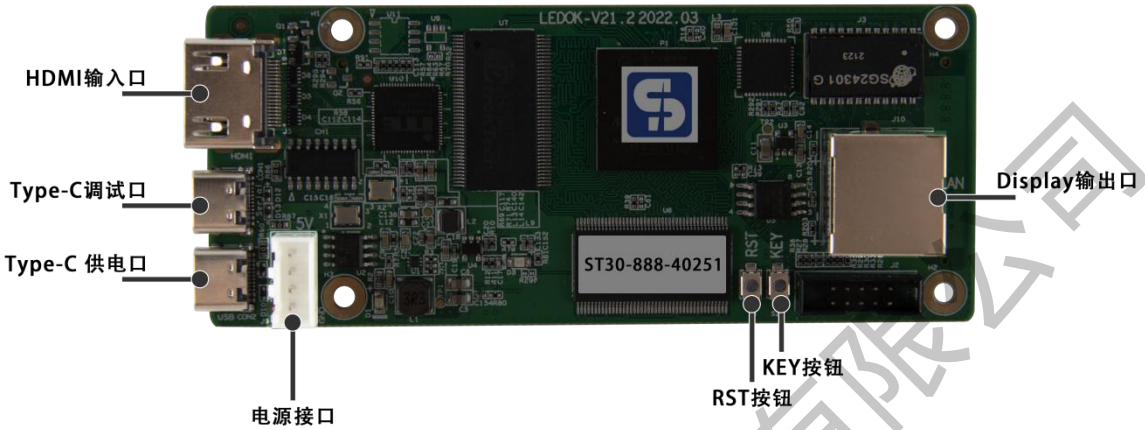
产品图片



功能特性

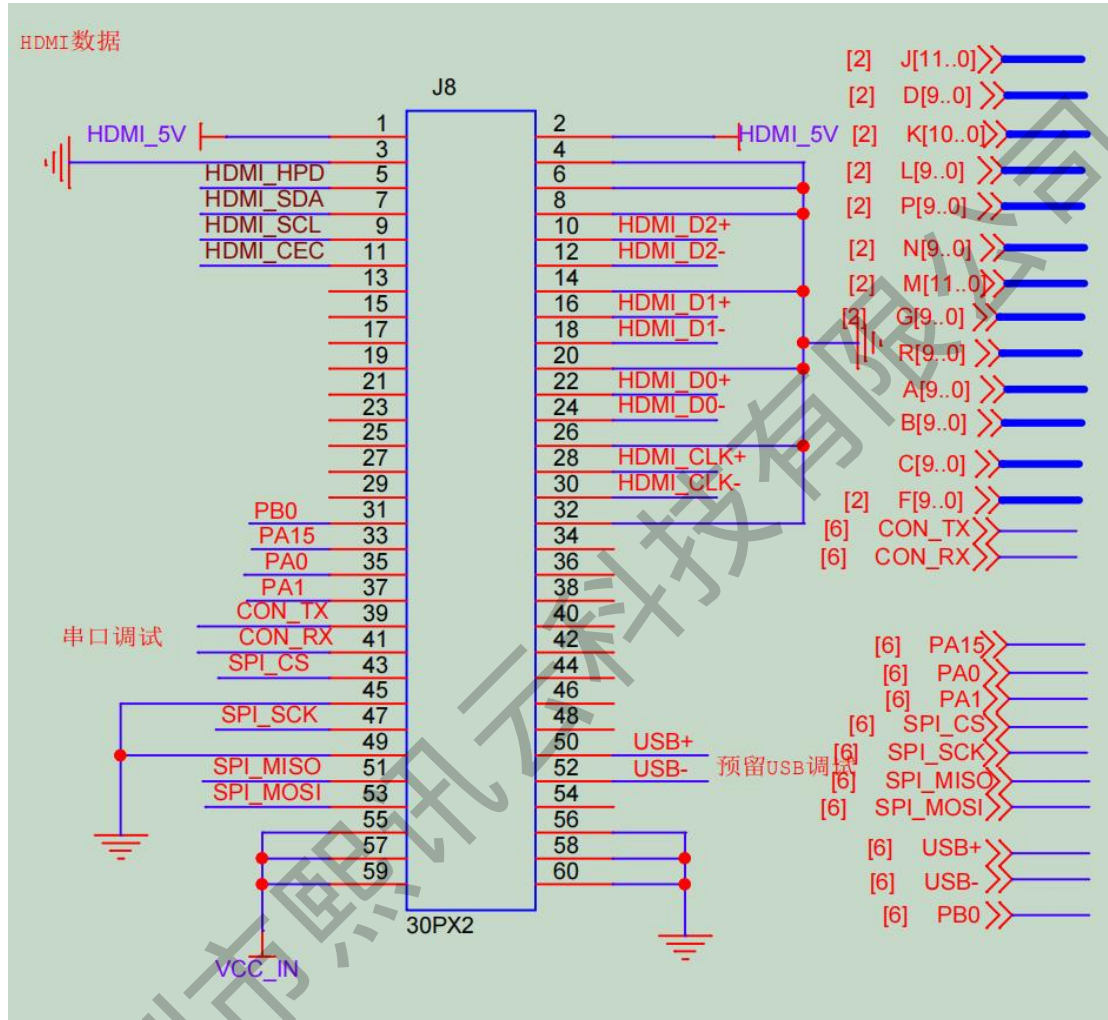
1. 无须打开机箱，无须插入 PCI 插槽，无须另外插电；
2. HDMI 输入口，可直接插入到显卡/视频处理器/机顶盒/播放器等 HDMI 输出。可使用 DVI-HDMI 转接线延长线；
3. 支持多种标准输入分辨率，支持自定义分辨率，长度最长 3072 点。高度最高 2048 点；
4. 输出 60Hz，最大带载显示屏点数 65 万点，任意宽高 LED 显示屏；
5. 常规显示屏无需复杂设置，一键完成参数、排列显示屏；
6. Micro USB 串口线连接计算机，兼容聚诚屏控，完成所有复杂设置功能；
7. 可用于施工现场无计算机操作时测试显示屏。可用于产线老化简易测试显示屏模组；
8. 所有操作一键完成，中文丝印，简单易用；
9. 可用于 PWM IC 如 ICN2053, ICN2153, ICN2163, MBI5153, MBI5252, MBI5359, SUM2131, SM16259 等各种必须 60Hz 同步驱动 PWM IC 算法，图像无断层，无撕裂；
10. 可自定义 8 种常见显示屏参数文件，适合出差施工需要；

接口标注

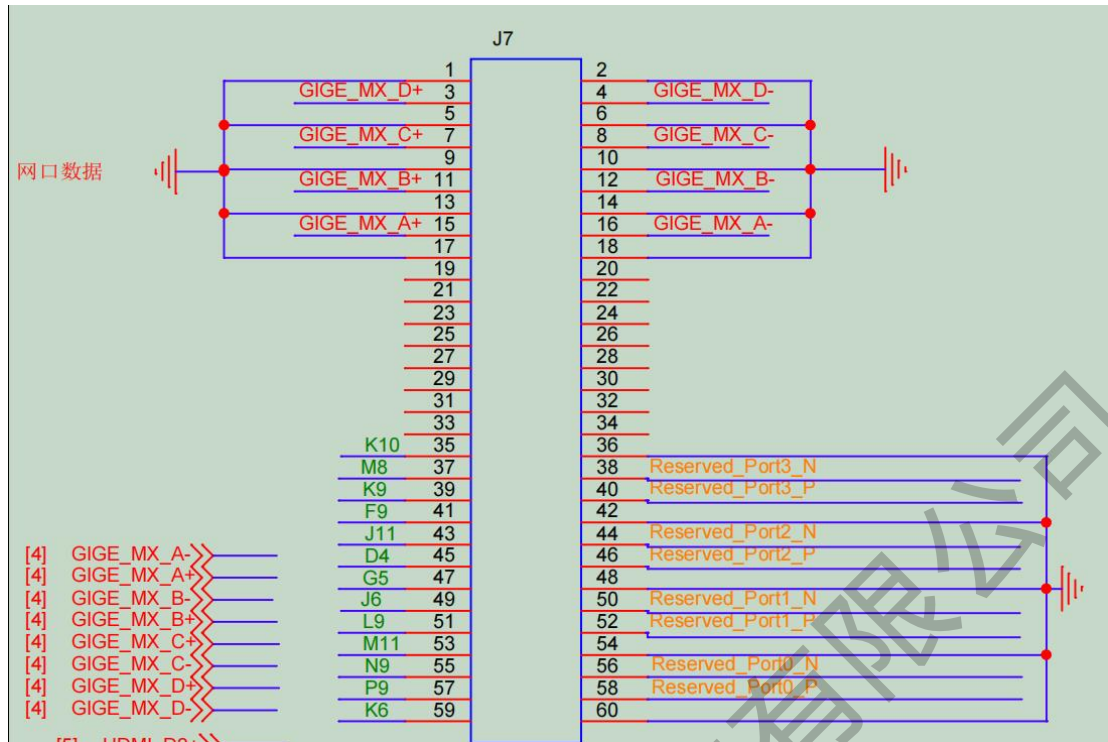


端口定义

靠近 HDMI 部分端口定义:



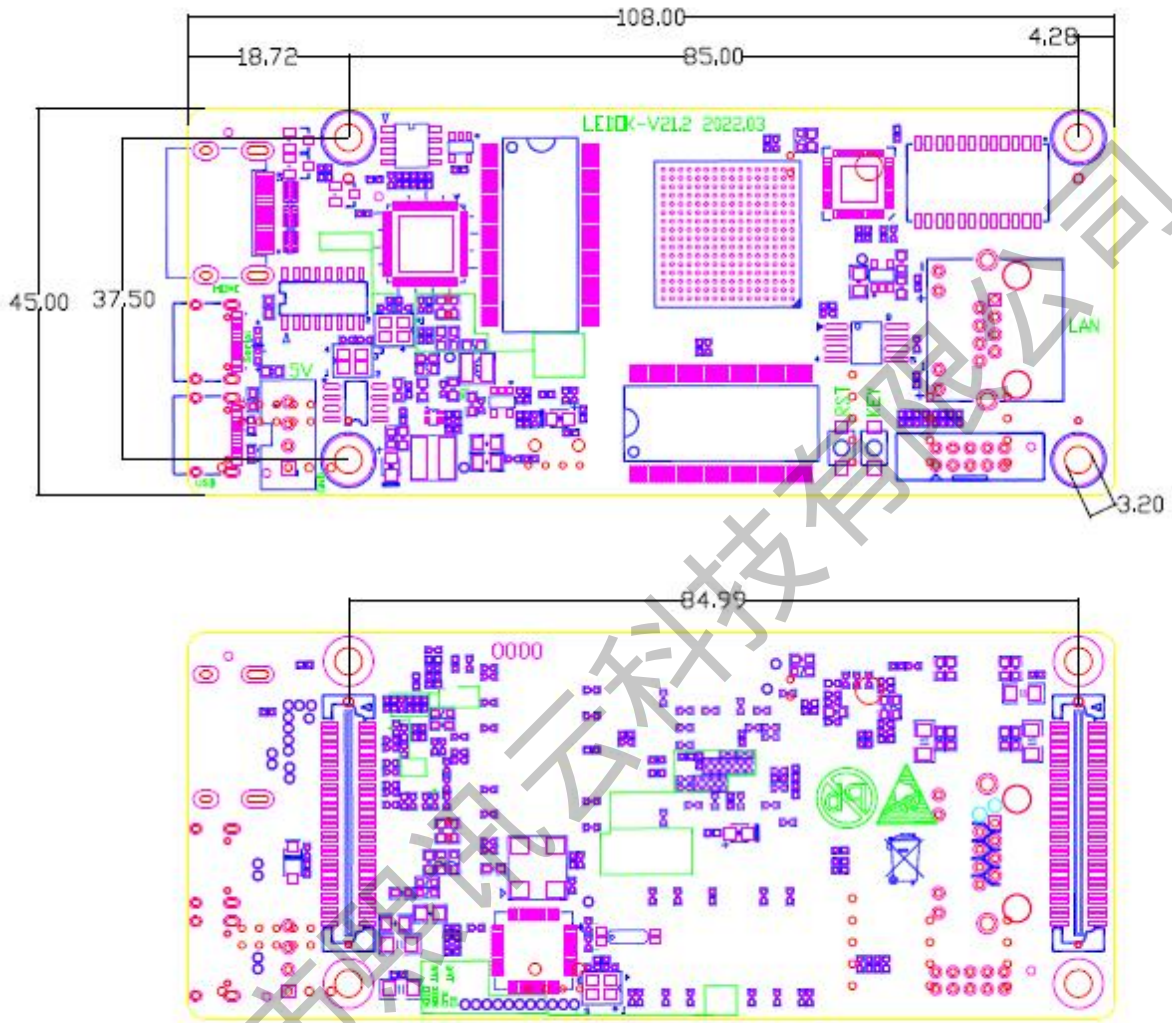
靠近网口部分端口定义:



硬件参数

| 类型 | 参数 |
|-------|--|
| 分辨率 | 1080P@50/59.95/60, 1080P@23.98/24/29.97/30Hz, 1080i@50/59.94/60/Hz, 720P@23.98/24/29.97/30Hz, 720P@50/59.94/60Hz,4K/30Hz |
| 系统时钟 | 120MHz |
| Flash | 256KB |
| SRAM | 48KB |
| 供电 | 5.0V (最大电压不超过 5.5V) 2A DC 电源输入, 板载防反接电路 |
| 电流 | 常规使用电流 0.3A - 0.6A, 25°C |
| 供电方式 | XH2.54-4P 座子、两路 Type-C 口 |

尺寸图



单位: mm

注意事项

1. 禁止液体、金属碎片等导电物体浸入设备内部，以免引起安全事故。
2. 请将设备至于干燥、干净的环境使用。

深圳市熙讯云科技有限公司