



DVI 同步发送卡 S20

产品规格书

文档编号 : Ver.2.0

声明

尊敬的用户朋友，非常感谢您选择上海熙讯电子科技有限公司（以下简称熙讯科技）的产品作为您 LED 广告设备的控制系统。本文档主要作用为帮助您快速了解并使用产品，我们在编写文档时力求精准可靠，随时可能对内容进行修改或者变更，恕不另行通知。

版权

本文档版权归熙讯科技所所有，未经本公司书面许可，任何单位或个人不得以任何形式对本文内容进行复制、摘录，违者必究。

商标



是熙讯科技的注册商标。

更新记录

序号	版本号	更新内容简述	修订日期
1	Ver.1.0	首次发行	2018.08.20
2	Ver.2.0	图片修改	2019.03.14
中文版下载： www.ledok.cn			
英文版下载： www.sysolution.net			

上海熙讯电子科技有限公司

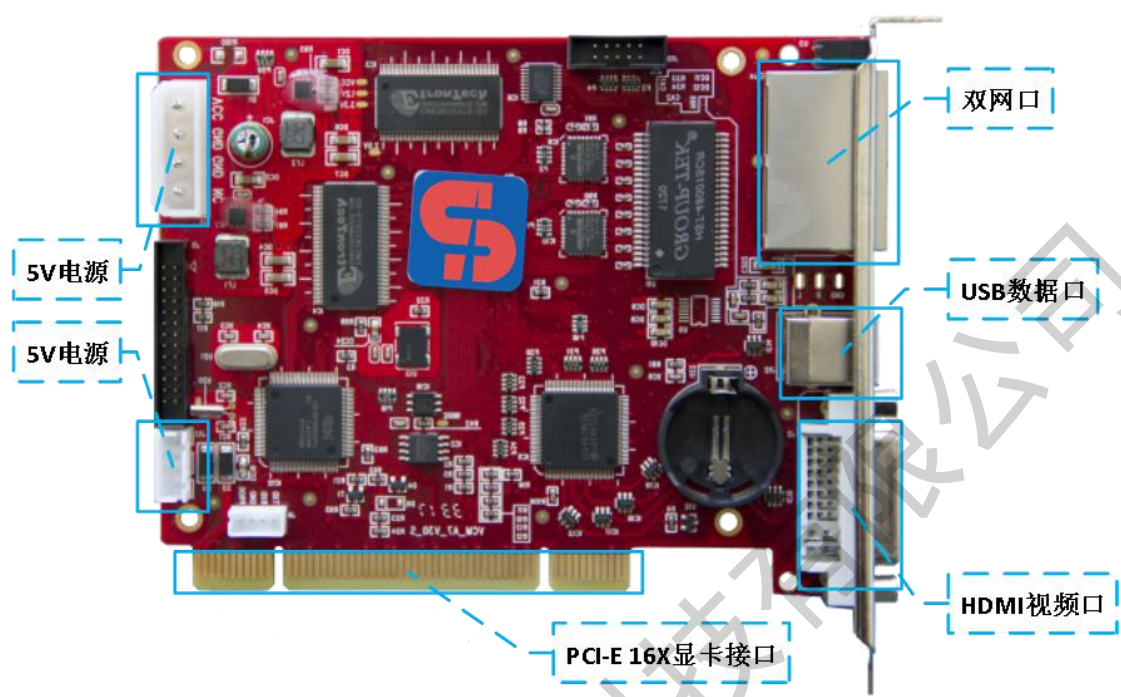
S20 功能介绍

1. 一路 DVI 视频输入；
2. 双网口输出；
3. USB 接口，可在同一台 PC 上级联多张发送卡控制；
4. 支持多种分辨率：640×480、800×600、1024×768、1280×1024、1280×720、1280×800、1366×768、1600×1200、1920×1080、2048×1152、2560×960，并支持分辨率回读功能；
5. 单张发送卡带载 130 万个像素点，单网口带载 65 万个像素点，图像位置可以任意设置；
6. 支持三种取电方式；
7. 支持色度还原功能；
8. 具有 DVI 双备份功能；
9. 一路 3.5mm 耳机孔音频输入。

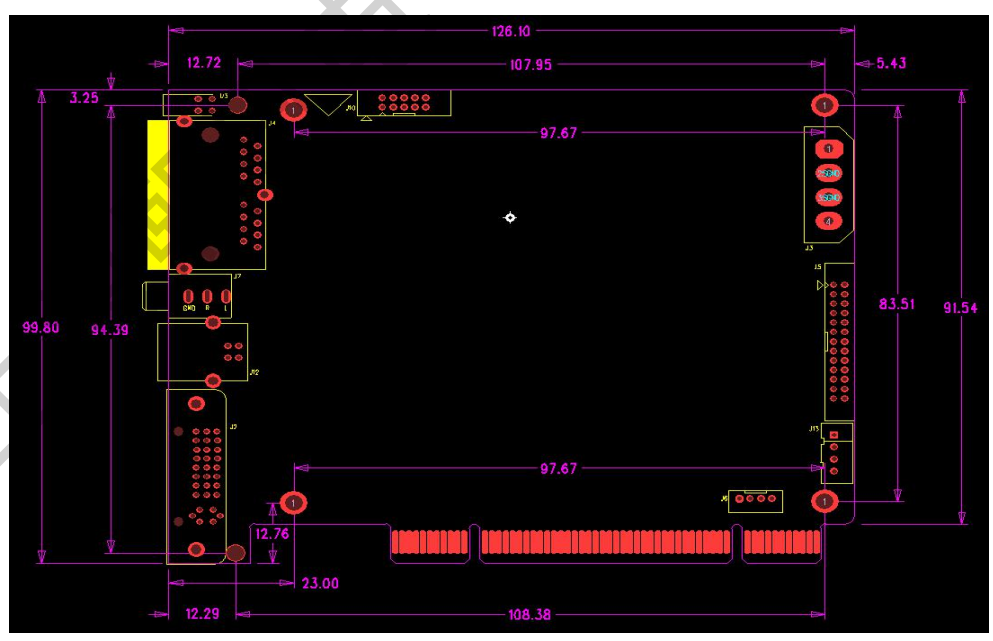
上海熙讯电子科技有限公司

外形尺寸及接口

S20 产品图：



S20 尺寸图：



接口定义：

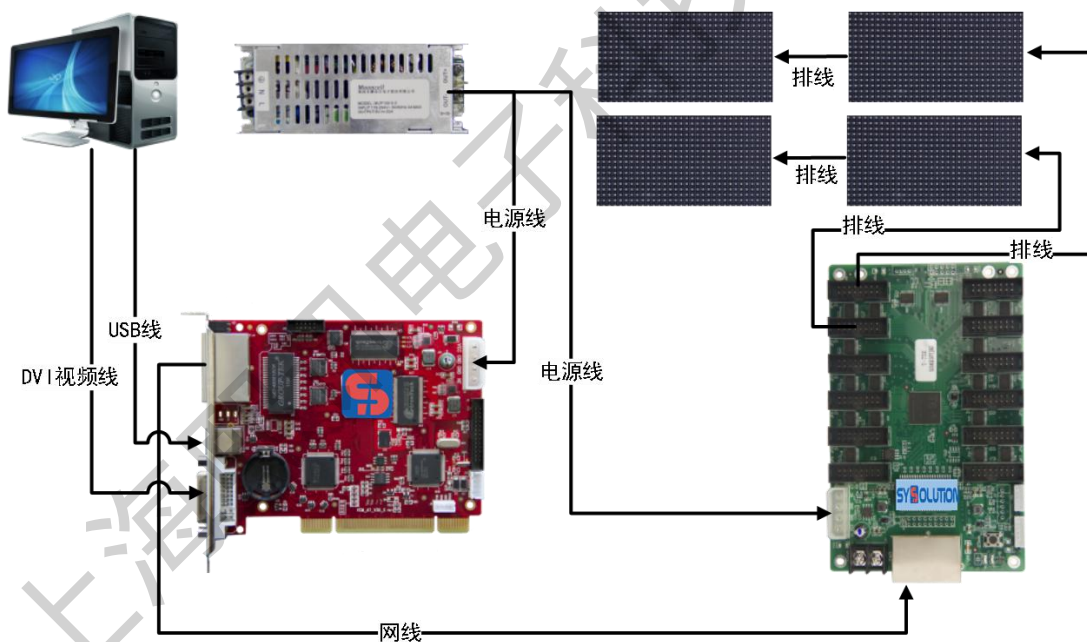
1. J3 定义

管脚	1	2	3	4
定义	VCC	GND	GND	NC

2. 2.J13 定义

管脚	1	2	3	4
定义	VCC	VCC	GND	GND

连接方式：



S20 参数介绍

性能选项	典型值	最大值
支持的屏体类型	单色/双色/全彩 实像素/虚拟像素	
带载接收卡数量 (单网口)	--	240 (单网口)
数据接口	--	千兆网
工作电流	0.6A	1.0A
保护电流	3.0A	
工作电压	3.5V - 6V	
工作温度	-10°C - 65°C	
极限工作温度	-20°C - 75°C	
工作湿度 (%)	0%-95%	

注意事项

1. 严禁自行拆装产品。
2. 严禁带电插拔 PCI。

