



亮度传感器 RL1

产品规格书

更新记录

序号	版本号	更新内容简述	修订日期
1	Ver.1.0	首次发行	2019.03.20
2	Ver.1.1	产品图片更换	2020.05.22

注：文档内容若有修改，恕不另行通知。

上海熙讯电子科技有限公司

产品图片



上海熙讯电子科技有限公司

功能特性

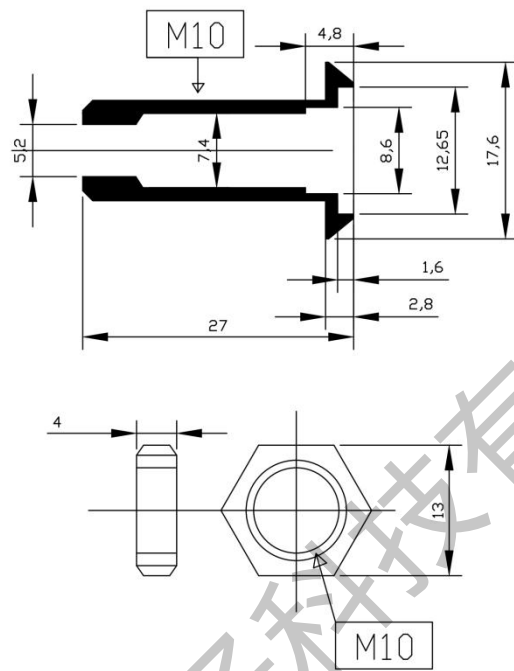
RL1 是配件亮度传感器，具有如下特点：

1. 感测当前环境的亮度，根据环境亮度，自动调节显示屏的亮度；
2. 标配 1.5 米线，如客户有特殊需求可定制；
3. 连接发送卡(E10、E11) 或多功能卡（RS3）使用；
4. 可在户外使用，三防；
5. 无需外接电源。

技术参数

探头长度 (mm)	27
孔直径 (mm)	11
测试精度 (%RH)	±4.5
测试量程(%RH)	0~100

尺寸图与装配指导



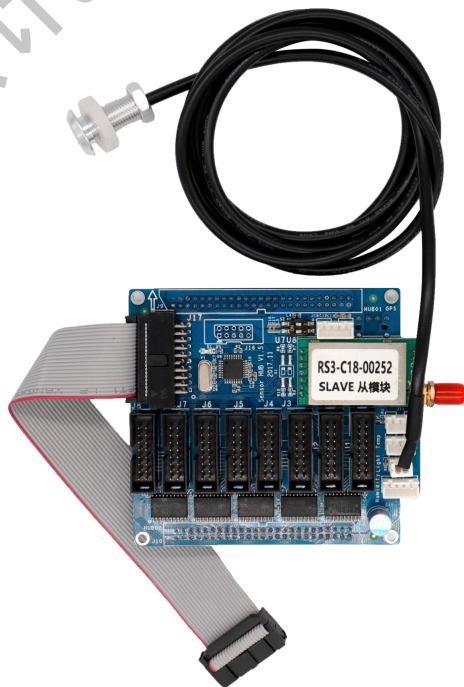
单位: mm

连接示意图

与 E30 连接示意图 (插 Light 接口):



与 RS3 连接示意图 (插 Light 接口):



注意事项

1. 注意防水;
2. 尽量不接触产品上的芯片及其管脚, 防止静电损坏。



上海熙讯电子科技有限公司