

# 多功能传感器 R30E

## 产品规格书

版本号 : Ver.3.0

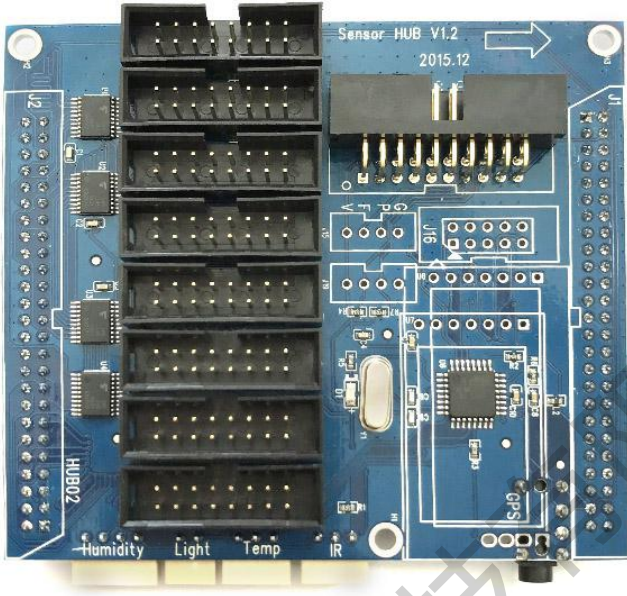
# 更新记录

---

序号	版本号	更新内容简述	修订日期
1	Ver.1.0	首次发行	2016.12.05
2	Ver.2.0	参数修改	2017.10.19
3	Ver.2.1	增加功能选配表	2017.11.27
4	Ver.2.2	修改功能选配表	2018.11.20
5	Ver.3.0	参数修改	2019.03.14

注：文档内容若有修改，恕不另行通知。

上海熙讯电子科技有限公司



多功能传感器 R30E



湿度线



亮度线



亮度线



温度线

传感器线

## 多功能传感器 R30E，具备以下特点：

1. 运行指示灯用于指示传感器是否处于正常工作状态；
2. 红外接收探头用于接收红外遥控器的指令，可以切换显示屏节目、调节音量大小等；
3. 温度传感器用于检测当前外界环境的温度，并在显示屏上显示；
4. 湿度传感器用于检测当前外界环境的湿度，并在显示屏上显示；
5. 亮度传感器用于感测当前环境的亮度，根据环境亮度，自动调节显示屏的亮度；
6. 需配 20P 排线连接控制卡与传感器 R30E；
7. 亮度传感器标配 2 米线，温度传感器标配 2 米线，湿度传感器标配 2 米线，红外接收探头标配 2 米线；如客户有特殊需求可定制；
8. 可与上海熙讯的所有控制卡搭配使用；
9. 可增加 HUB75 标准接口八个；
10. 可增加 GPS 校时模块和天线接口，起到校时和定位作用；
11. 可增加同步模块和天线，起到多屏节目同步的效果；
12. 客户可根据需求选配传感器；
13. 可在户外使用，三防；
14. 无需外接电源供电。

# 产品规格

型号	R30E
优势	集成 75 接口和传感器在一块 hub 上
亮度	支持，亮度线长 1.5 米，孔直径 11 毫米，探头长度 30 毫米
湿度	支持，湿度线长 2 米，孔直径 17.3 毫米，探头长度 70 毫米
温度	支持，温度线长 2 米，孔直径 6 毫米，探头长度 70 毫米
红外	支持，红外线 2 长，孔直径 9 毫米，探头长度 20 毫米
GPS 接口	支持
红外接口	支持
同步模块	支持

## 功能选配表：

具体型号	对应产品部件描述
R30E	多功能卡 ( K/Y/M/A/C10 系列卡加传感器必配, E10 加传感器直接和卡连接无需配 )
RL1	光探头 ( 前面第二字母代表传感器英文名称缩写, 数字代表更新换代版本, 下同 )
RT1	温度探测器
RH1	湿度探测器
IR1	红外接收器和遥控
RS2	灯杆屏专用同步模块 ( 2017 年 12 月将采用第二代同步模块 )
R30E-LTH	包含温度、湿度、亮度自动调节
R30E-F	包含温度、湿度、亮度自动调节、和开关门自动检测

# 工作条件

---

测湿精度	±4.5 ( %RH )
测湿量程	0~~100(%RH)
测温精度	±0.5°C
测温范围	-55°C~~+125°C

# 安装方式

---

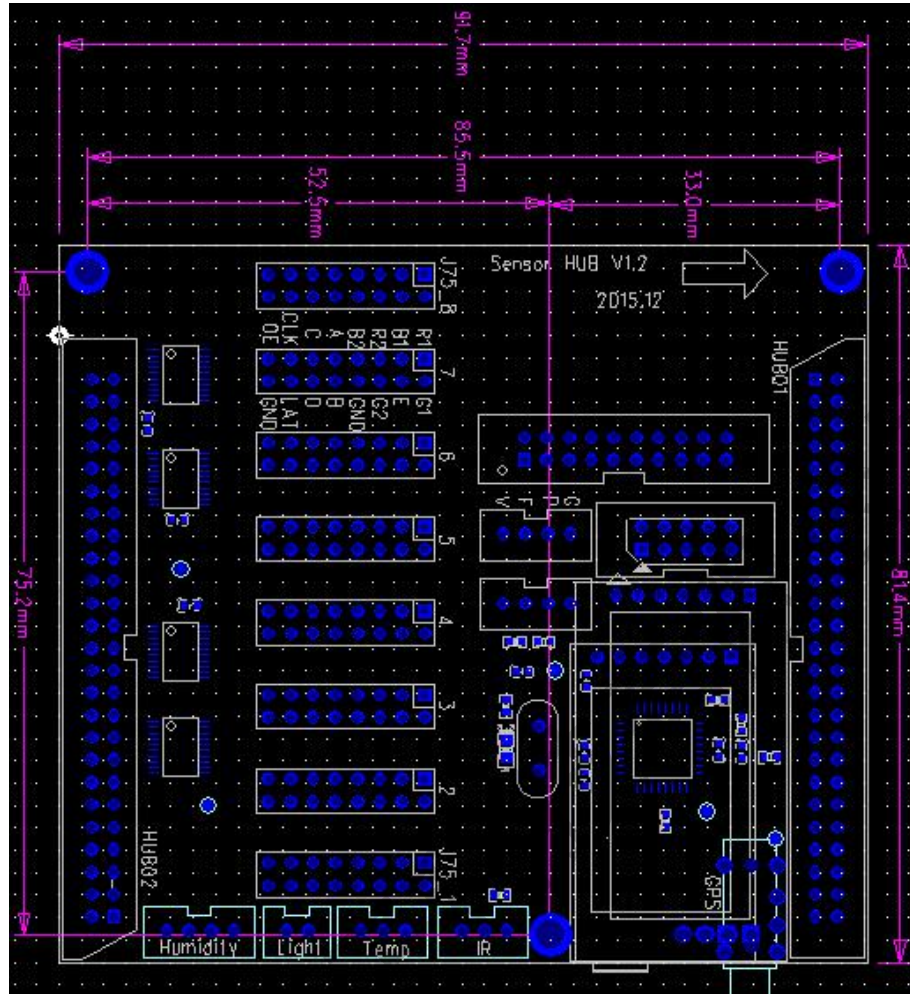
安装方式一：

如果客户的转接板不是 HUB75 类型的,可以使用 R30E 三个固定孔位安装在控制卡附近位置,R30E 多功能板和控制卡主卡 20pin 用排线连接起来即可。

安装方式二：

如果用户模组接口是 HUB75 类型的或者主卡不带显示屏,可以将 R30E 扣在 Y10 或者其它型号主卡上,此时 R30E 上八个 hub75 可以连接显示屏,作为第一个接收卡使用或者只做发送卡使用。

# R30E 尺寸图



## 注意事项

1. 注意防水。
2. 严禁带电插拔连接线。
3. 尽量不接触产品上的芯片及其管脚，防止静电损坏。

