

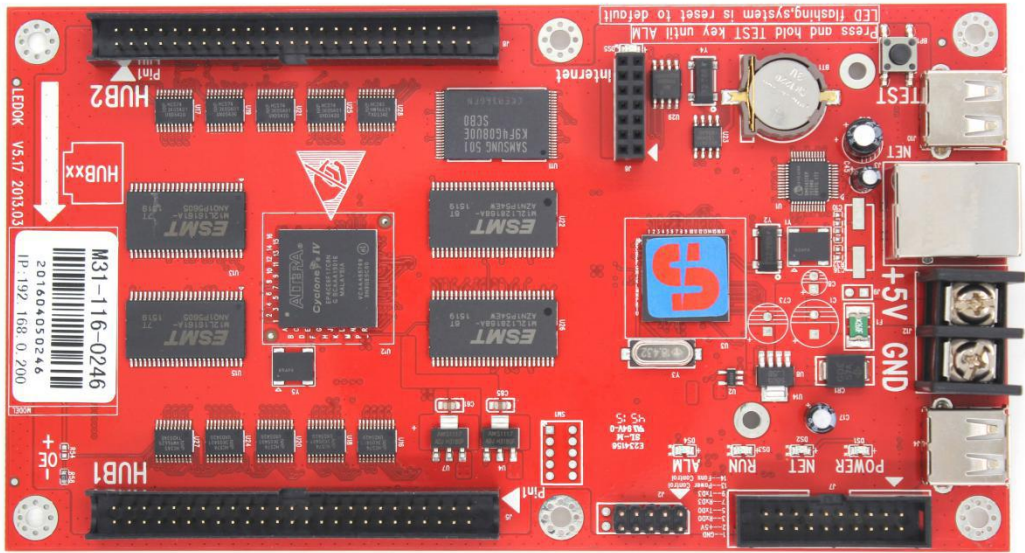
全彩控制卡 M31

产品规格书

更新记录

序号	版本号	更新内容简述	修订日期
1	Ver.1.0	首次发行	2016.12.05
2	Ver.2.0	参数修改	2017.10.19

文档内容若有修改，恕不另行通知。



全彩控制卡 M31

功能特性

全彩控制卡 M31 具有以下特点：

1. 支持虚拟像素和实像素，支持扩展板，可接 2 块普通 HUB 板，兼容户内户外模组；
2. 智能设置参数软件；
3. 播放视频、动画及图片，灰度达到 4096 级；
4. 网络接口和 U 盘接口两种更新节目方式；
5. 支持竖立屏接线，支持 GPRS 和 3G 通讯方式；
6. 多区域软件，易学易用。

工作条件

工作电压 (V)	4.5 ~ 6
最大工作电流 (A)	1
最大工作功耗 (W)	5
工作温度 (°C)	- 20 ~ + 60
板重量 (g)	138

接口定义

M31 为双色屏 50Pin 接口，8 组并行双色数据，输出定义如下：

1	GND	2	VCC	3	GND	4	VCC	5	GND
6	SR	7	NC	8	B8	9	GB	10	R8
11	NC	12	B7	13	G7	14	R7	15	NC
16	B6	17	G6	18	R6	19	NC	20	B5
21	G5	22	R5	23	NC	24	B4	25	G4
26	R4	27	NC	28	B3	29	G3	30	R3
31	NC	32	B2	33	G2	34	R2	35	NC
36	B1	37	G1	38	R1	39	D	40	C
41	B	42	A	43	LAT	44	CLK	45	OE
46	GND	47	VCC	48	GND	49	VCC	50	GND

20Pin 传感器接口(J10)，定义如下：

1	GND	2	VCC	3	RXD1	4		5	TXD1
6		7	RXD2	8		9	TXD2	10	
11		12		13		14		15	
16		17		18		19	VCC	20	GND

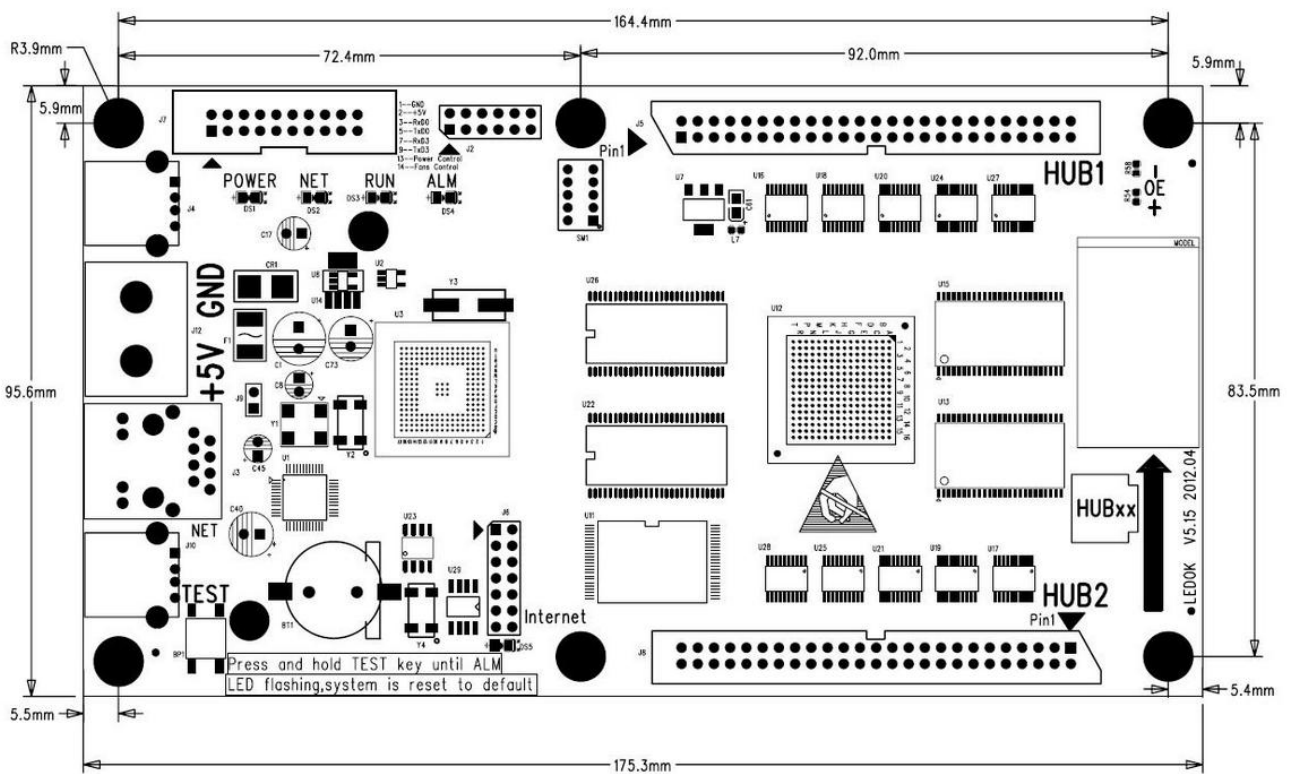
技术参数

M31 主要参数介绍：

类型	多媒体控制卡
型号	M31
3G 制式	WCDMA/GPRS/CDMA2000 EVDO
像素	256×256 (虚全彩) 320×256 (实全彩) ; 最长 2048 (分段接)
HUB 板	通用接口/扩展板(可接 Hub75 16 个 , Hub40 16 个)
SIM 卡	直插 SIM 卡
板载 Flash	500MB
灰度等级	4096
LED 模组	户内/户外
通讯接口	串口/网口/U 盘
音频	USB 声卡 (选配)
分区	任意分区
视频格式	AVI,WMV,MPG,MOV,DAT,VOB,MP4,FLV 等
动画格式	支持 gif、swf 等
图片格式	支持 bmp、jpg、gif、wmf、ico 等
文本显示	支持 txt、rtf、单行文本、静态文本、多行文本等
表格	具有强大的表格编辑功能

时间	支持多种模拟时钟和数字时钟显示
计时	支持正计时和倒计时
传感器	支持温度和湿度显示，亮度自动调节，红外遥控切换节目
存储接口	支持 U 盘扩展
软件	LedEditor_V9/LedSign/LedSet2.0

M31 尺寸图



注意事项

1. 严禁带电插拔 SIM 卡。
2. 严禁带电插拔 HUB 板。
3. 严禁带电插拔天线。
4. 尽量不接触产品上的芯片及其管脚，防止静电损坏。

