



# 单双色条屏卡 M10

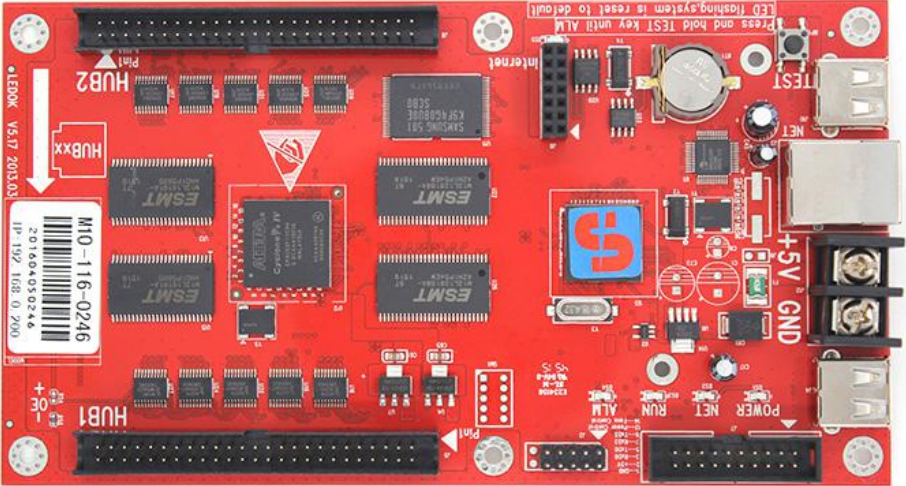
## 产品规格书

# 更新记录

---

序号	版本号	更新内容简述	修订日期
1	Ver.1.0	首次发行	2016.12.05
2	Ver.2.0	参数修改	2017.10.19

文档内容若有修改，恕不另行通知。



单双色条屏卡 M10

# 功能特性

---

单双色条屏卡 M10 具有以下特点：

1. 接口丰富，网口，U盘，无线；
2. 灰度：256 级；
3. 双色屏最佳控制卡；
4. 智能设置参数；
5. 可播放动画，视频；
6. 多区域软件，随意控制显示内容。

# 工作条件

---

工作电压 (V)	4.5 ~ 6
最大工作电流 (A)	1
最大工作功耗 (W)	5
工作温度 (°C)	- 20 ~ + 60
板重量 (g)	138

# 接口定义

M10 为双色屏 50Pin 接口，8 组并行双色数据，输出定义如下：

1	GND	2	VCC	3	GND	4	VCC	5	GND
6	SR	7	NC	8	B8	9	GB	10	R8
11	NC	12	B7	13	G7	14	R7	15	NC
16	B6	17	G6	18	R6	19	NC	20	B5
21	G5	22	R5	23	NC	24	B4	25	G4
26	R4	27	NC	28	B3	29	G3	30	R3
31	NC	32	B2	33	G2	34	R2	35	NC
36	B1	37	G1	38	R1	39	D	40	C
41	B	42	A	43	LAT	44	CLK	45	OE
46	GND	47	VCC	48	GND	49	VCC	50	GND

20Pin 传感器接口(J10)，定义如下：

1	GND	2	VCC	3	RXD1	4		5	TXD1
6		7	RXD2	8		9	TXD2	10	
11		12		13		14		15	
16		17		18		19	VCC	20	GND

# 技术参数

---

## M10 主要参数介绍：

类型	多媒体控制卡
型号	M10
3G 制式	WCDMA/GPRS/CDMA2000 EVDO
像素	1024×512
HUB 板	通用接口/扩展板(可接 Hub75 16 个, Hub40 16 个)
SIM 卡	直插 SIM 卡
板载 Flash	500MB
灰度等级	4096
显示屏类型	单色、双色
LED 模组	户内/户外
通讯接口	串口/网口/U 盘
音频	USB 声卡 ( 选配 )
分区	任意分区
视频格式	AVI,WMV,MPG,MOV,DAT,VOB,MP4,FLV 等
动画格式	支持 gif、swf 等
图片格式	支持 bmp、jpg、gif、wmf、ico 等
文本显示	支持 txt、rtf、单行文本、静态文本、多行文本等



# 注意事项

---

1. 严禁带电插拔 SIM 卡。

2. 尽量不接触产品上的芯片及其管脚，防止静电损坏。

