



图文控制卡 KD16

产品规格书

声明

尊敬的 LED 显示屏用户，非常感谢您选择深圳市熙讯云科技有限公司（以下简称熙讯）的产品作为 LED 显示屏的控制系统。本文档主要作用为帮助您快速了解产品规格并使用，我们在编写文档时力求精准及时，对内容会实时进行修改或者变更，需要时请及时联系获取我们最新文档。

版权

本文档版权归熙讯科技所有，任何单位或个人需要对文档进行复制、摘录时请联系我们协助您完善需求。

商标



是熙讯的注册商标。

更新记录

序号	版本号	更新内容简述	修订日期
1	V1.0	首次发行	2024.04.7

注：文档内容会实时变更，需要时请及时联系技术人员进行更新。

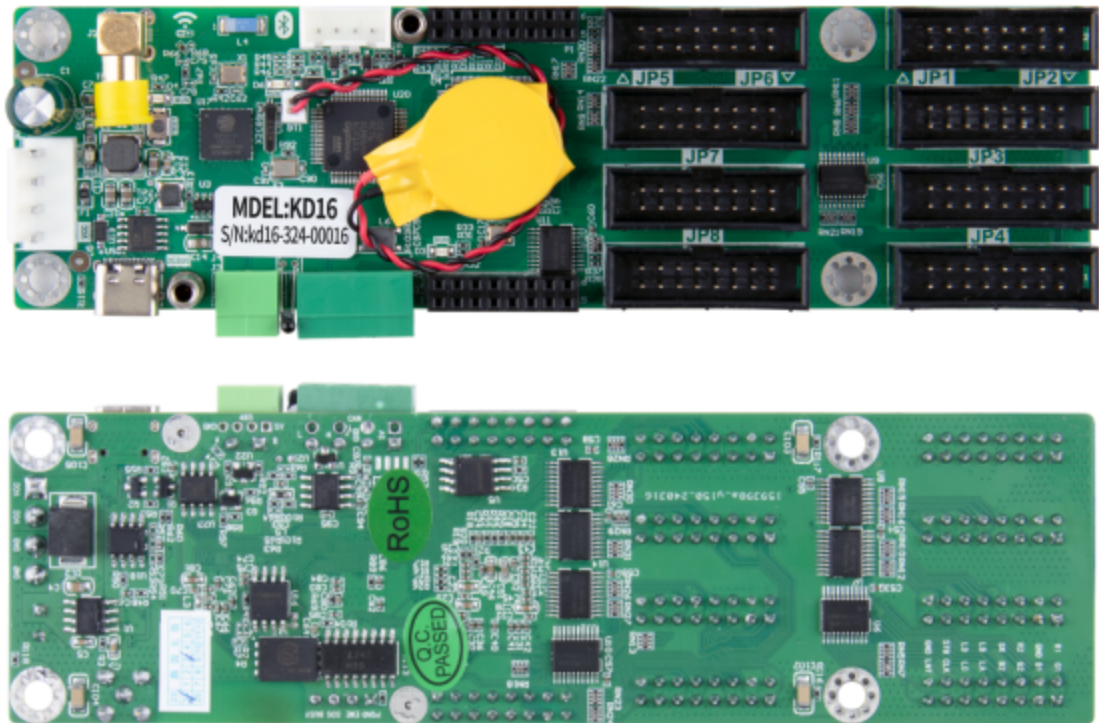
产品介绍

感谢您购买本公司的 LED 控制卡，希望您能够尽情体验该产品的卓越性能。该 LED 控制卡的设计符合国际、行业标准，但如果操作不当，仍然可能造成人身伤害和财产损失。为了避免设备可能带来的危险，并尽可能从您的设备中获益，在安装、操作产品时，请遵守本手册中的相关使用说明。

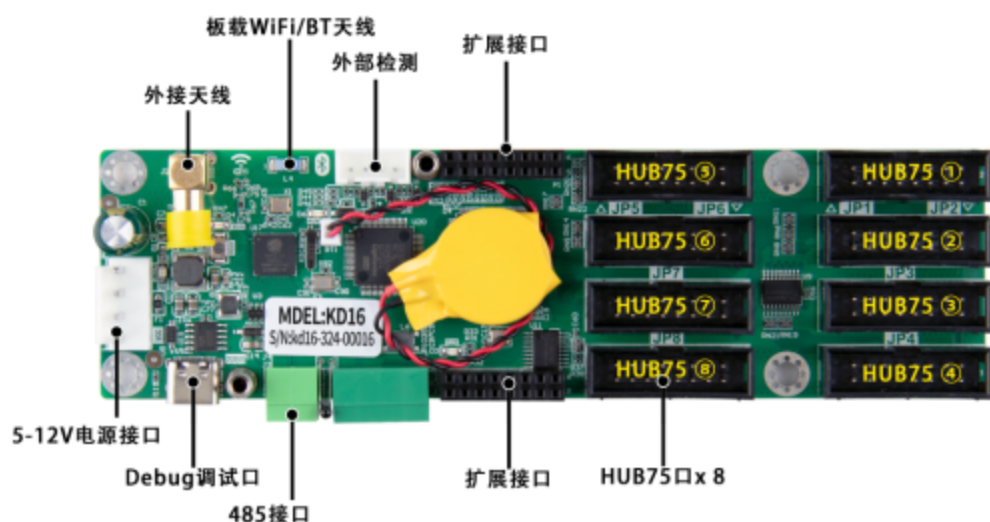
KD16 产品是是一款通用型 Wi-Fi+BT+BLE 单片机通用卡，支持选配扩展 4G 模块。支持 IOS 或者安卓操作系统手机 APP 发布节目，联网后可以接入 Vehicle HUB 云平台随时随地无线集群远程控制。单片机控制卡搭载 FPGA 独立显示芯片，显示效果可以与同步系统灰度和刷新媲美。产品面向中高端应用，提升性能和品质，满足客户更高需求，是各大工程控标项目专用控制器！

适用于门头全彩条屏、出租车动画、背包屏、车贴屏、地摊屏、创意显示屏、铁骑摩托车屏等；又由于该产品支持上位机软件智能设置，目前已经兼容上百种市面上常用驱动 IC，以及相对于播放盒单个成本低，设计体积小，亦可以用于常规小屏打样或者通透屏幕一体化设计使用。

产品图片



接口说明



接口特性	描述	
输入接口	电源接口	+5V~+12V 供电
	Tepy-c 接口	Debug 接口
	外部检测	SOS、EME、BUSY
输出接口	485 接口	波特率 9600
	CAN 接口	选配
	WIFI/BT 接口	IEEE 802.11b/g/n 2.4G, 蓝牙 v4.2BR/EDR 和 BLE 标准
	HUB75 接口	7 路可用, 1 路用于空车有客无客状态屏使用
	2*16PIN 扩展接口	232、TTL、ADC 亮度、4G/GPS、IO、CAN、AUDIO、LAN (需加扩展板, 选配)

产品参数

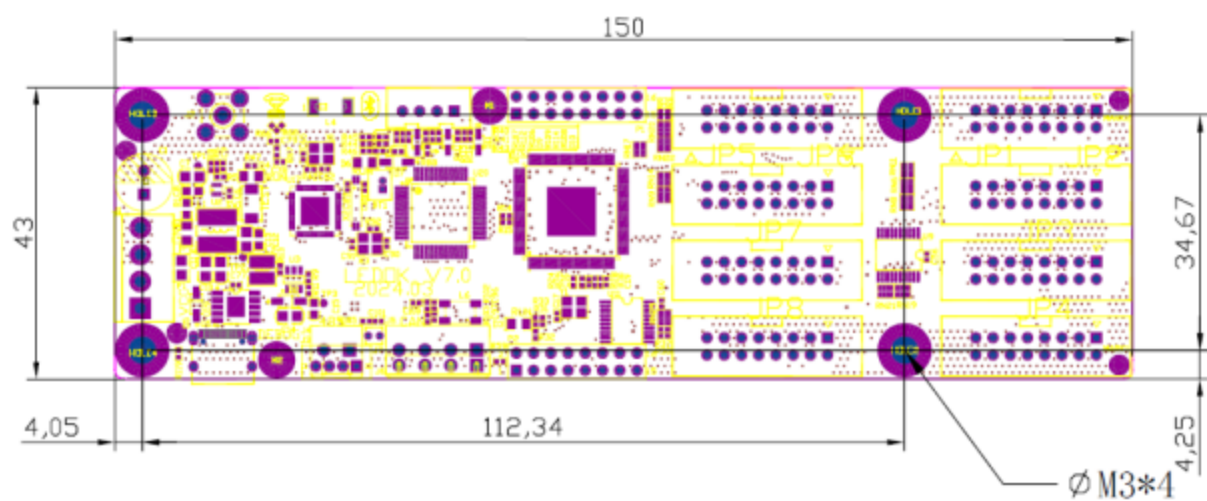
类型	参数
带载像素	1024*64、512*128、256*256
通讯接口	标配：蓝牙/WiFi/RS485/USB 通讯，选配：4G，CAN，LAN，RS232/TTL
内存	512M
WiFi	1. 支持 IEEE802.11b/g/n 协议 2. 工作频率范围：2.4GHz~2.5GHz
蓝牙	1. 符合蓝牙 v4.2BR/EDR 和 BLE 标准 2. 具有-97dBm 灵敏度的 NZIF 接收器 3. Class-1,Class-2 和 Class-3 发射器 4. 音频 CVSD 和 SBC 音频
485	RS485 两线半双工模式
CAN	兼容 ISO 11898-1 协议 (CAN 规范 2.0)
4G(可选)	LTE-FDD B1/ 3/ 5/ 8 LTE-TDD B34/ 38/ 39/ 40/ 41
GPS(可选)	GPS/ BDS/ GLONASS/ Galileo 国内型号 G10，国外型号：G11
USB(可选)	USB 2.0 全速标准 (12 Mbps)
232(可选)	波特率 9600
TTL(可选)	支持 3.3V，TTL 信号，波特率 9600
高度 (可选)	ADC 亮度接口，选配型号：RL2
IO (可选)	支持输入输出，用于控制卡信号触发显示相关内容

AUDIO (可选)	暂未开发
LAN(可选)	暂未开发
控制软件	发布节目： I LED （IOS 和安卓手机 APP） 配置屏参： LedSet1.0

工作条件

类型	参数
工作电压/供电电压	+5V~+12V
工作电流 (平均)	80mA
供电电流 (最小)	3A
工作环境温度	-40~85°C

尺寸图



单位: mm

注意事项

1. 本产品电源的输入电压 12V，电压范围 4.5V ~ 12.5V，请严格保证 KD16 系列的电源质量。
2. 当您要连接或者拔除任何信号线或者控制线时，请确认所有的电源线已事先拔掉。
3. 当您要加入硬件设备到本产品中或者要去掉本产品中的硬件设备时，请确认所有的信号线和电源线已事先拔掉。
4. 在进行任何硬件操作之前，请事先关闭控制卡电源，并通过触摸接地表面来释放您身上的静电。
5. 请在干净、干燥、通风的环境中使用，不要将本产品放入高温、潮湿等环境中使用。
6. 本产品为电子类产品，请远离火源、水源以及易燃、易爆的危险品。
7. 本产品内有高压部件，请不要打开机箱或者自行对本设备进行维修。
8. 如发现有冒烟、异味等异常情况，请立刻关掉电源开关，并与经销商联系。