

小尺寸单片机卡 KD13

产品规格书

声明

尊敬的 LED 显示屏用户，非常感谢您选择深圳市熙讯云科技有限公司（以下简称**熙讯**）的产品作为 LED 显示屏的控制系统。本文档主要作用为帮助您快速了解产品规格并使用，我们在编写文档时力求精准及时，对内容会实时进行修改或者变更，需要时请及时联系获取我们最新文档。

版权

本文档版权归熙讯科技所有，任何单位或个人需要对文档进行复制、摘录时请联系我们协助您完善需求。

商标



是熙讯的注册商标。

更新记录

序号	版本号	更新内容简述	修订日期
1	V.1.0	首次发行	2024.01.27
2	V.2.0	底板更新	2024.05.22
3	V.2.1	内容更新	2024.07.16

注：文档内容会实时变更，需要时请及时联系技术人员进行更新。

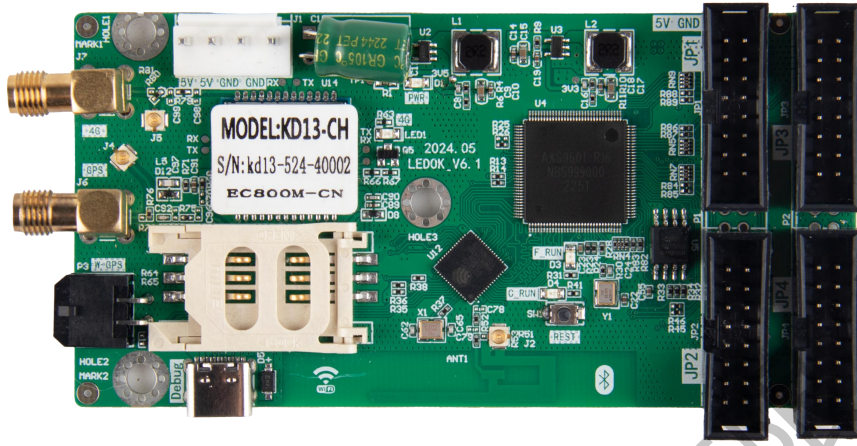
产品介绍

感谢您购买本公司的 LED 控制卡，希望您能够尽情体验该产品的卓越性能。该 LED 控制卡的设计符合国际、行业标准，但如果操作不当，仍然可能造成人身伤害和财产损失。为了避免设备可能带来的危险，并尽可能从您的设备中获益，在安装、操作产品时，请遵守本手册中的相关使用说明。

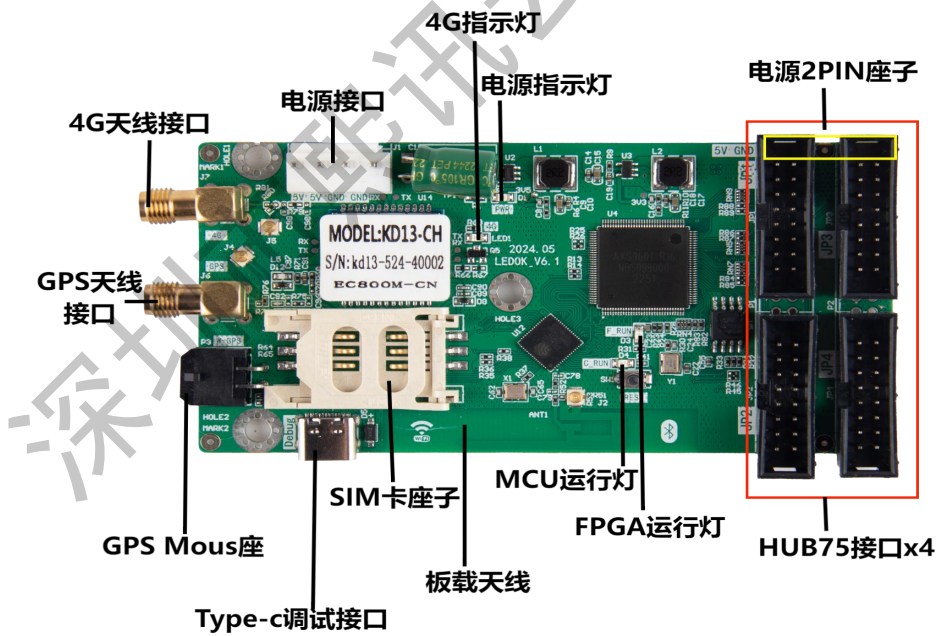
KD13 产品是一款通用型 Wi-Fi+BT+BLE 单片机通用卡，支持通用 75 接口协议，不会影响模组二次使用。具有 A,B,C,D,E 五路扫描信号，支持按键息屏功能；时钟频率的调节范围为 80MHz 到 240 MHz。

适用于门头全彩条屏、出租车动画、背包屏、车贴屏、地摊屏、创意显示屏、铁骑摩托车屏等、

产品图片



产品标注



产品参数

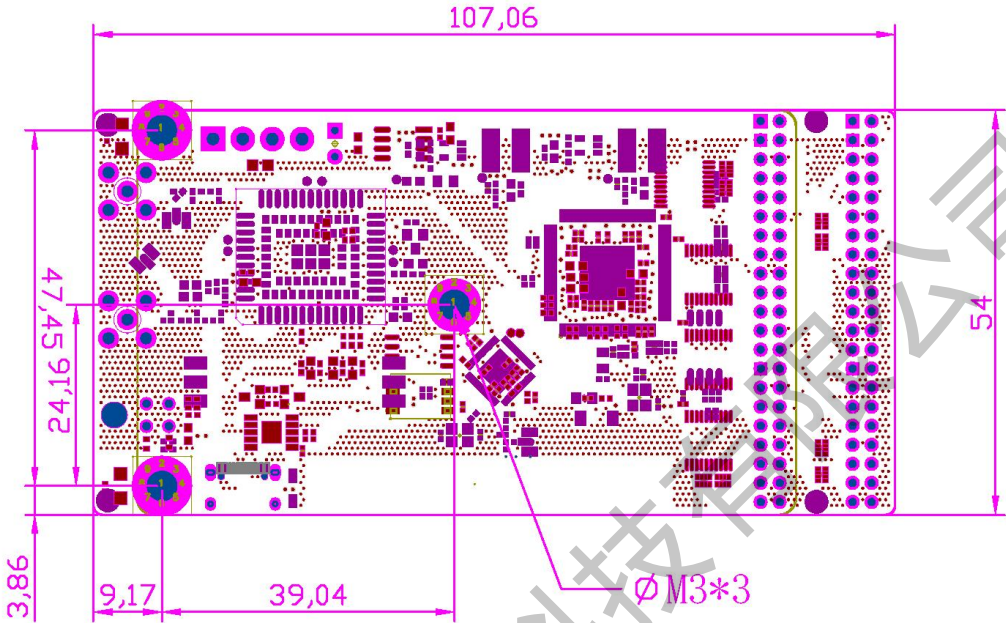
类型	参数
带载像素	4 个 HUB75 接口, 带载 13 万像素
通讯接口	蓝牙/WiFi
系统	<ol style="list-style-type: none">448KB 的 ROM, 用于程序启动和内核功能调用;集成 SPIflash4MB;用于数据和指令存储的 520KB 片上 SRAM;RTC 快速存储器, 为 8KB 的 SRAM, 可以在 Deep-sleep 模式下 RTC 启动时用于数据存储以及被主 CPU 访问;RTC 慢速存储器, 为 8KB 的 SRAM, 可以在 Deep-sleep 模式下被协处理器访问。
WiFi	<ol style="list-style-type: none">支持 IEEE802.11b/g/n 协议工作频率范围: 2.4GHz~2.5GHz
蓝牙	<ol style="list-style-type: none">符合蓝牙 v4.2BR/EDR 和 BLE 标准具有-97dBm 灵敏度的 NZIF 接收器Class-1,Class-2 和 Class-3 发射器音频 CVSD 和 SBC 音频
GPS	<ol style="list-style-type: none">支持 GPS L1 , BDS B1 频段支持北斗二号/三号卫星
4G	LTE Cat.1 bis
控制软件	LedOK Kit

工作条件

类型	参数
工作电压/供电电压	3.3V~5.5V
工作电流 (平均)	80mA
供电电流 (最小)	3A
工作环境温度	-40~85°C

深圳市熙讯云科技有限公司

尺寸图



单位: mm

注意事项

1. 本产品电源的输入电压 5V，电压范围 3.3V ~ 5.5V，请严格保证 KD13 系列的电源质量。
2. 当您要连接或者拔除任何信号线或者控制线时，请确认所有的电源线已事先拔掉。
3. 当您要加入硬件设备到本产品中或者要去除本产品中的硬件设备时，请确认所有的信号线和电源线已事先拔掉。
4. 在进行任何硬件操作之前，请事先关闭控制卡电源，并通过触摸接地表面来释放您身上的静电。
5. 请在干净、干燥、通风的环境中使用，不要将本产品放入高温、潮湿等环境中使用。
6. 本产品为电子类产品，请远离火源、水源以及易燃、易爆的危险品。
7. 本产品内有高压部件，请不要打开机箱或者自行对本设备进行维修。
8. 如发现有冒烟、异味等异常情况，请立刻关掉电源开关，并与经销商联系。