

# 小尺寸单片机卡 KD06

## 产品规格书

## 声明

尊敬的 LED 显示屏用户，非常感谢您选择深圳市熙讯云科技有限公司（以下简称**熙讯**）的产品作为 LED 显示屏的控制系统。本文档主要作用为帮助您快速了解产品规格并使用，我们在编写文档时力求精准及时，对内容会实时进行修改或者变更，需要时请及时联系获取我们最新文档。

## 版权

本文档版权归熙讯科技所有，任何单位或个人需要对文档进行复制、摘录时请联系我们协助您完善需求。

## 商标



是熙讯的注册商标。

# 更新记录

序号	版本号	更新内容简述	修订日期
1	V1.0	首次发行	2023.08.01

注：文档内容会实时变更，需要时请及时联系技术人员进行更新。

深圳市熙讯云科技有限公司

# 产品介绍

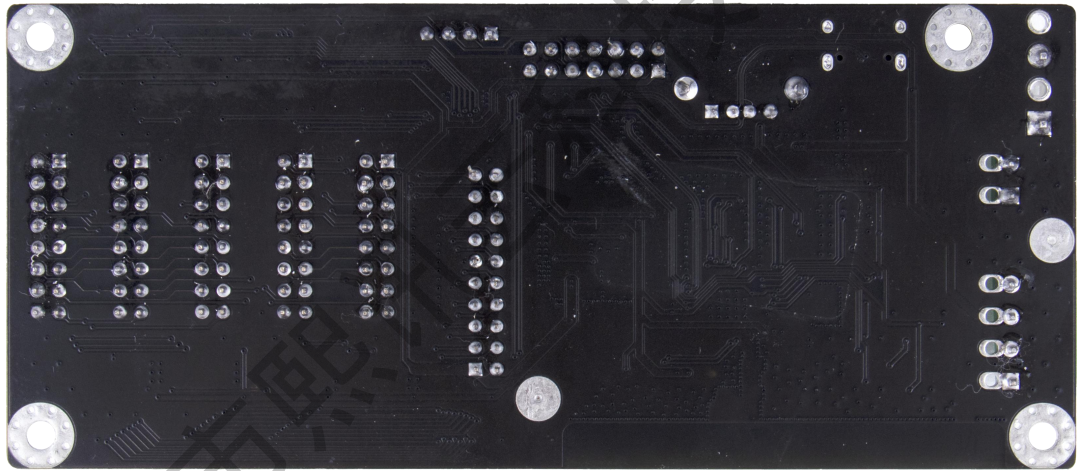
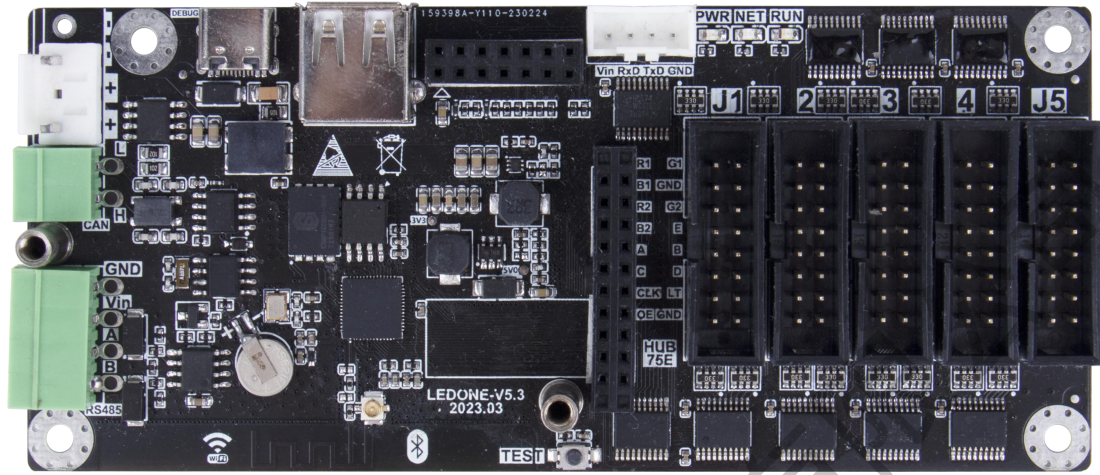
---

KD06 产品是一款通用型 Wi-Fi+BT+BLE 单片机通用卡，支持通用 75 接口协议，不会影响模组二次使用。具有 A,B,C,D,E 五路扫描信号，支持按键息屏功能；时钟频率的调节范围为 80MHz 到 240 MHz。

适用于门头全彩条屏、出租车动画、背包屏、车贴屏、地摊屏、创意显示屏、铁骑摩托车屏等。

深圳市熙讯云科技有限公司

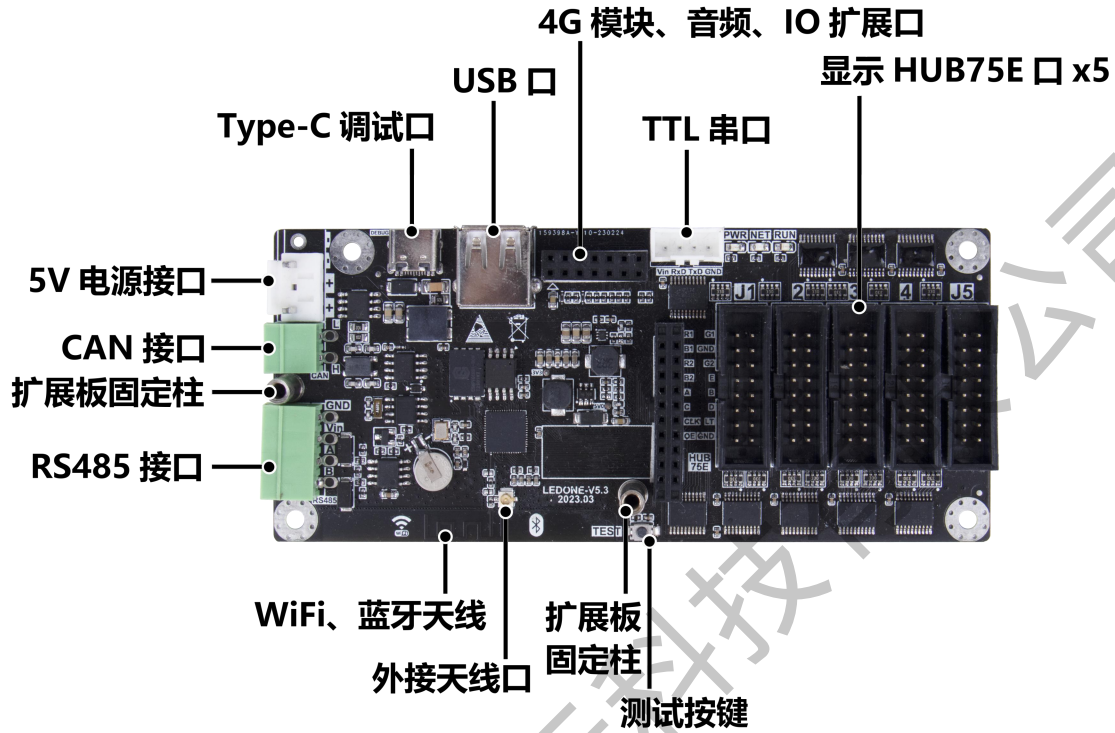
# 产品图片



# 产品参数

类型	参数
带载像素	5 个 HUB75 接口, 320x320
通讯接口	蓝牙/WiFi/CAN/RS485/TTL 通讯
系统	<ol style="list-style-type: none"><li>448KB 的 ROM, 用于程序启动和内核功能调用;</li><li>集成 SPIflash8MB;</li><li>用于数据和指令存储的 520KB 片上 SRAM;</li><li>RTC 快速存储器, 为 8KB 的 SRAM, 可以在 Deep-sleep 模式下 RTC 启动时用于数据存储以及被主 CPU 访问;</li><li>RTC 慢速存储器, 为 8KB 的 SRAM, 可以在 Deep-sleep 模式下被协处理器访问。</li></ol>
WiFi	<ol style="list-style-type: none"><li>支持 IEEE802.11b/g/n 协议</li><li>工作频率范围: 2.4GHz~2.5GHz</li></ol>
蓝牙	<ol style="list-style-type: none"><li>符合蓝牙 v4.2BR/EDR 和 BLE 标准</li><li>具有-97dBm 灵敏度的 NZIF 接收器</li><li>Class-1,Class-2 和 Class-3 发射器</li><li>音频 CVSD 和 SBC 音频</li></ol>
控制软件	LedOK Lite

# 接口标注



## 工作条件

---

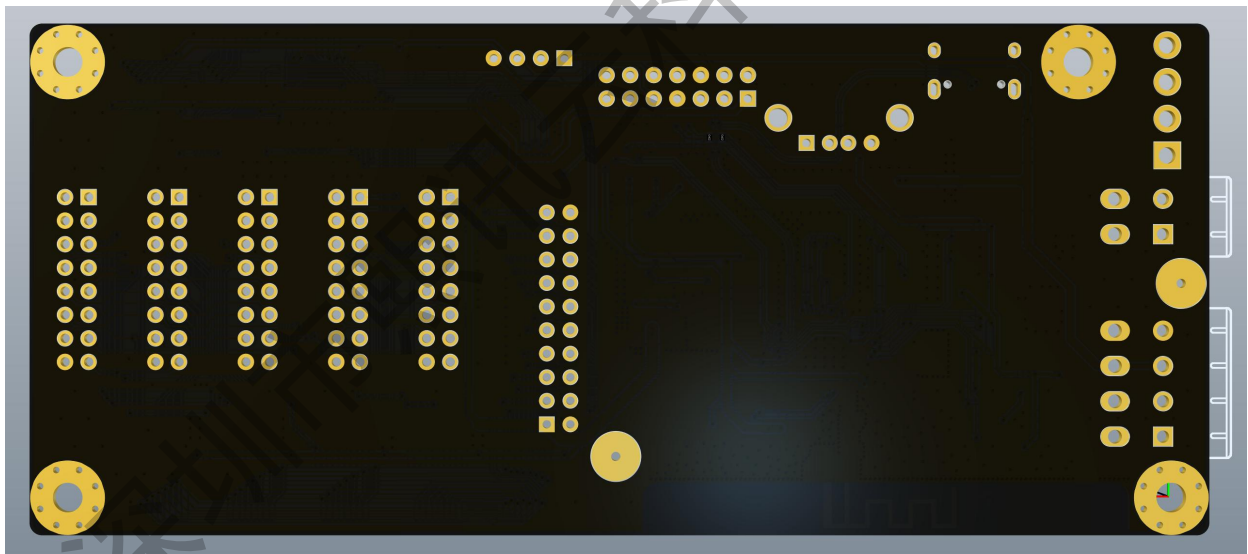
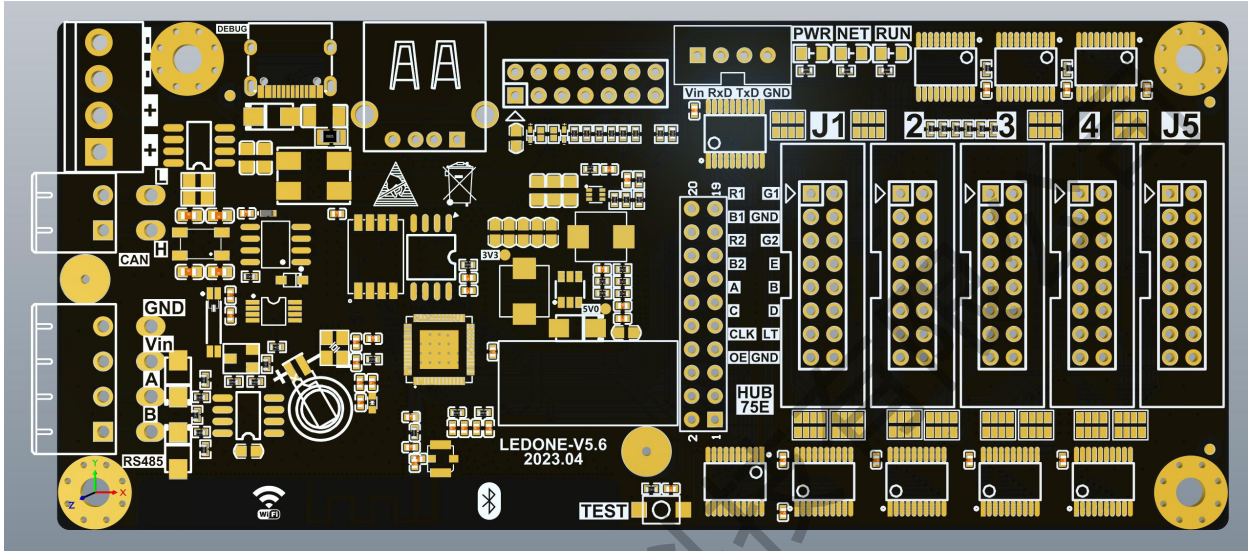
类型	参数
工作电压/供电电压	5V
工作电流 (平均)	80mA
供电电流 (最小)	500mA
工作环境温度	-40~85°C

深圳市熙讯云科技有限公司

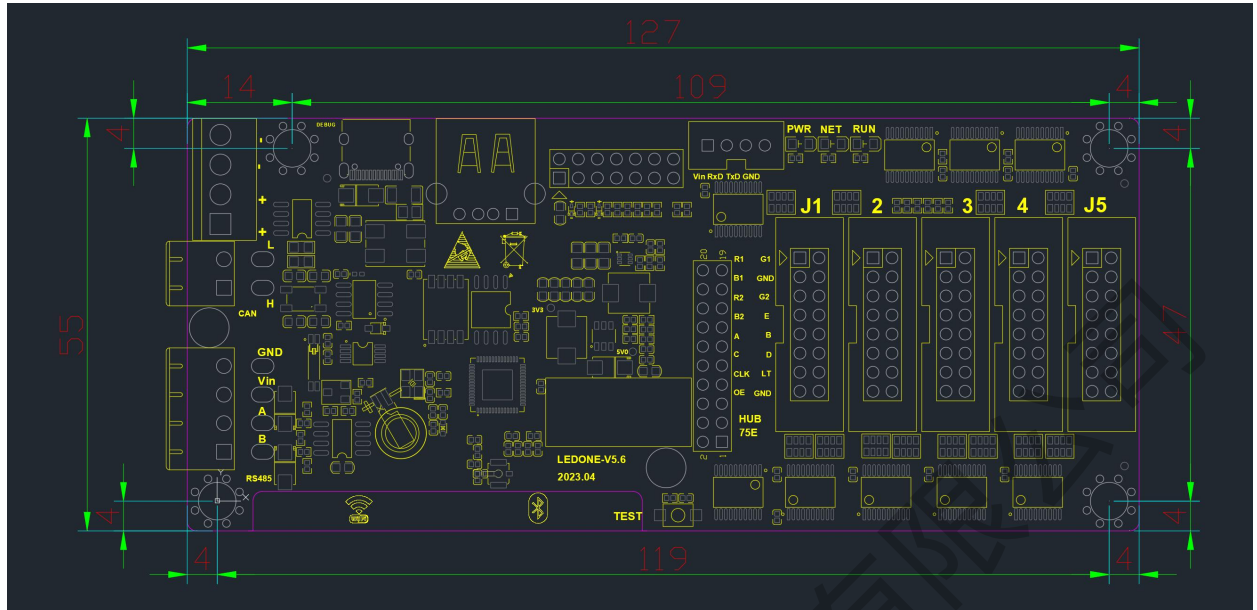


# 尺寸图

控制卡 3D



# 控制系统尺寸



单位: mm

# 注意事项

---

1. 若想有灰度效果请使用高刷芯片方式。
2. 供电为 5V 供电；
3. 天线 WIFI 区域已做清空处理，金属器件会有影响，建议附近最好也不要金属器件；

深圳市熙讯云科技有限公司