

小尺寸单片机卡 KD04

产品规格书

声明

尊敬的 LED 显示屏用户，非常感谢您选择深圳市熙讯云科技有限公司（以下简称**熙讯**）的产品作为 LED 显示屏的控制系统。本文档主要作用为帮助您快速了解产品规格并使用，我们在编写文档时力求精准及时，对内容会实时进行修改或者变更，需要时请及时联系获取我们最新文档。

版权

本文档版权归熙讯科技所有，任何单位或个人需要对文档进行复制、摘录时请联系我们协助您完善需求。

商标



是熙讯的注册商标。

更新记录

序号	版本号	更新内容简述	修订日期
1	V1.0	首次发行	2023.08.01

注：文档内容会实时变更，需要时请及时联系技术人员进行更新。

产品介绍

KD04 是熙讯推出的一款交通信号屏控制器。支持 3 路 220V 交通灯信号接入, 支持 1 组直行信号灯, 多用于人行道口。

产品特点

接口丰富。 板载 2 组 T12+1 组 T75, 支持横屏竖接 (Z 型连线) 功能, 灵活扩展带载高度。板载标配 WiFi+RS485+RS232+蓝牙通讯接口; 选配 100M 网口。支持中英文语音播报功能, 满足项目语音需求。板载亮度传感器接口, 支持自动调亮和分时调亮;

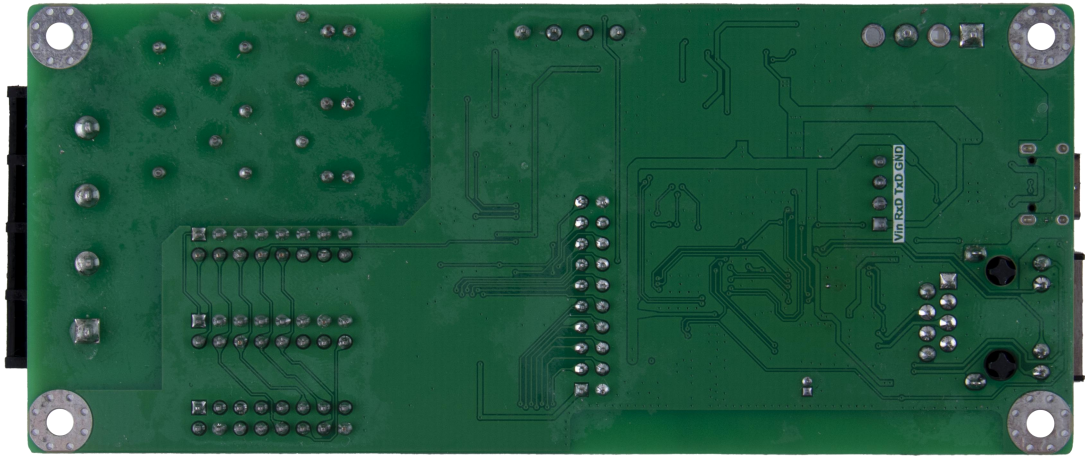
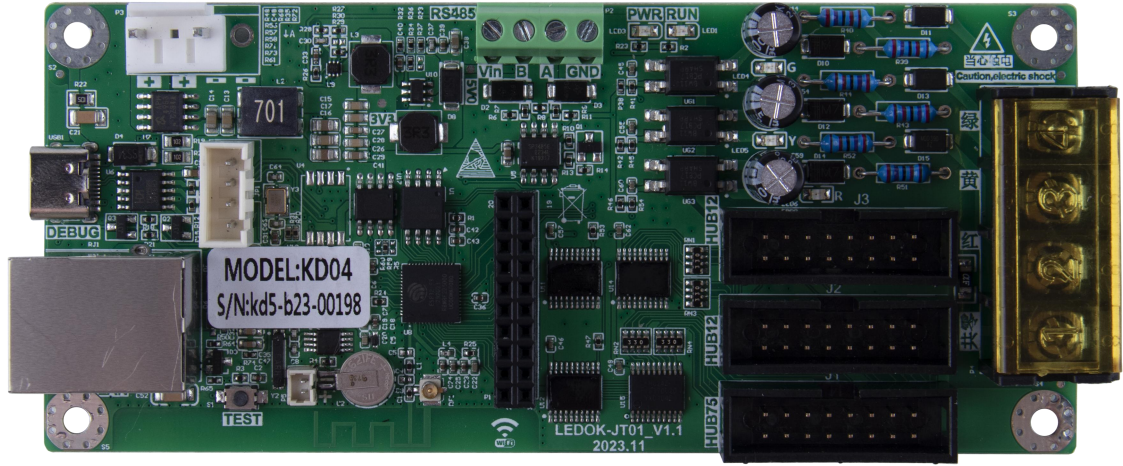
支持横屏竖接。 支持常规直线接线, 也支持横屏竖接功能, 通过软件的简单配置后, 能够实现扩展 LED 显示屏的带载高度, 最大带载高度三色为 768 点, 单双色为 384 点。横屏竖接功能的走线方式为 Z 型走线 (蛇形走线), 拼板方式更灵活。

支持智能描点。 便捷适配各种特殊模组和全彩模组。

两种系统接入模式。 通过信号灯专用接口直连接入 220V 交通灯信号, 自动跟随交通信号灯变化, 切换相应的 LED 信息显示。即接即用, 免去与各种交通信号机通讯协议的适配开发; 通过 100M 网口或 RS485 接口与交通信号机连接, 适配通讯协议, 接收信号机指令切换相应的 LED 信息显示。

倒计时。 结合手机 APP I LED (iOS 和 Android 手机均支持) 中交通节目配置功能, 产品可以通过与红绿灯的硬件接口连接后收到的信号来控制屏幕的显示节目切换和灯带的颜色切换, 并且在屏幕上还会显示时间的倒计时, 给行人过马路提供具体时间的提醒。

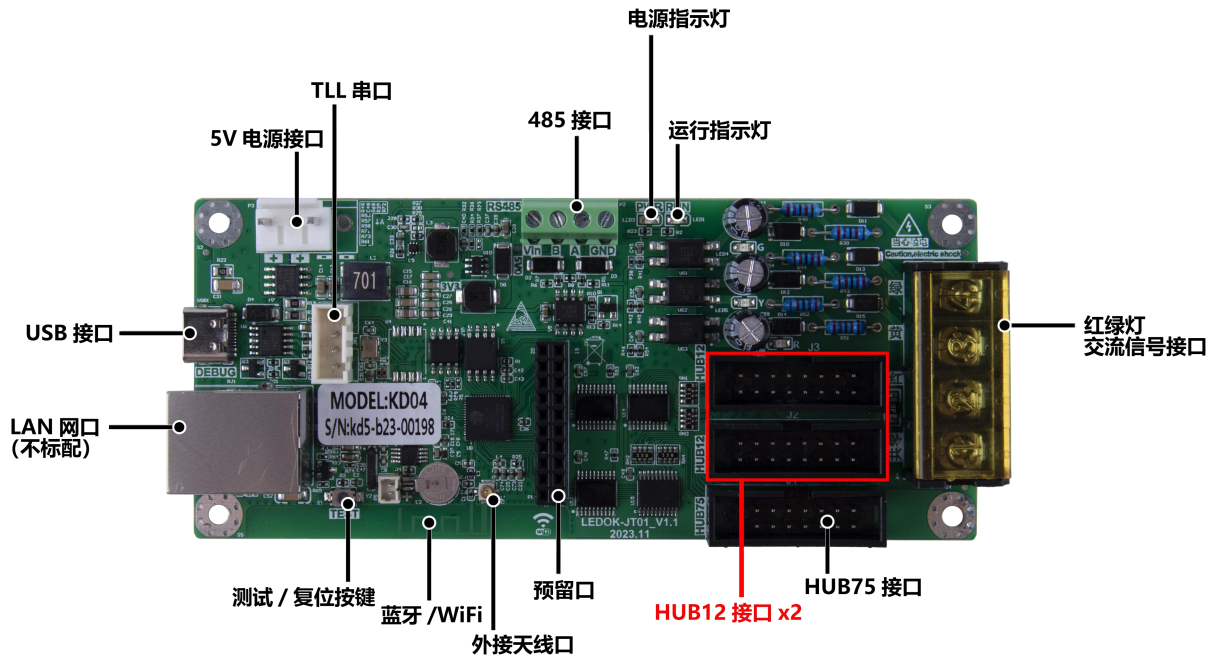
产品图片



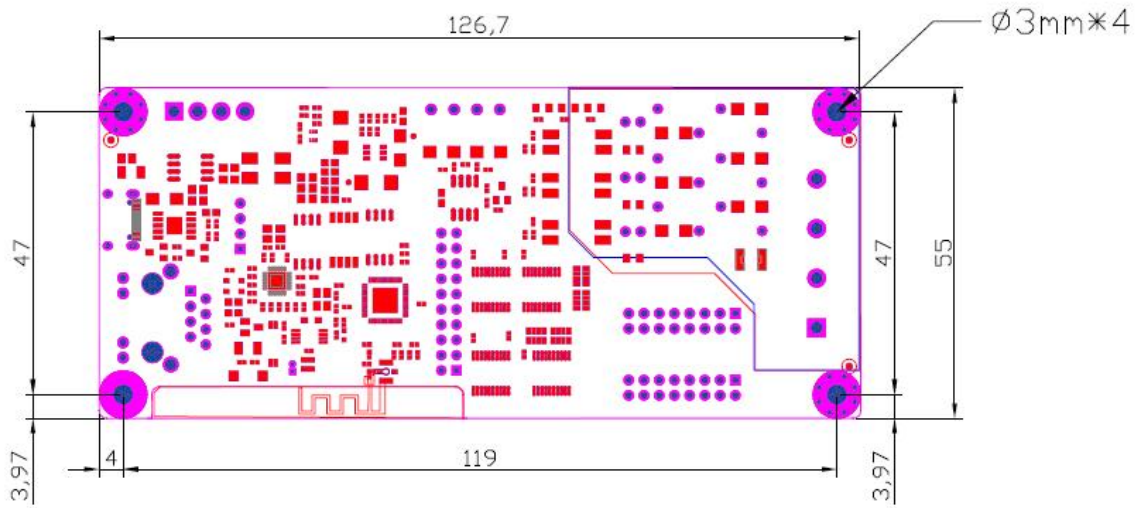
产品参数

类型	参数
控制点数	单色/双色/三基色 32K 点, 宽度 \leq 2048
存储容量	4MByte
适配范围	各种规格的单色、双基色和三色 LED 显示屏
节目数量	支持 128 个节目, 每个节目划分为 24 个区域
通讯接口	板载 蓝牙+RS232+RS485+USB+WiFi 接口; 选配 网口, 支持手机 APP
显示接口	2 组 T12+1 组 T75, 支持横屏竖接 (Z 型连线) 功能, 灵活扩展带载高度
信号灯专用接口	支持 3 路 220V 交通灯信号接入, 支持 1 组直行信号灯, 多用于人行道口
传感器支持	板载亮度传感器接口、RS485 环境传感器接口、红外遥控头接口
整机规范	
输入电源	5V (4.5V~12.5V 宽工作电压), 请严格保证 KD-JT 系列的电源质量
整机功耗	\leq 2W
工作温度	-40°C ~ 80°C
继电器带载参数	220V AC/30V DC, 可通过电流为 3A

接口标注



尺寸图



单位：mm

说明：此为最新版图纸。由于控制器定型前可能涉及多个过渡版本，个别情况下可能会出现客户拿到控制器的安装尺寸和接口与此图略有不同，以实物为准。敬请谅解！

注意事项

1. 本产品电源的输入电压 5V，电压范围 4.5V~12.5V，请严格保证 KD04 的电源质量。
2. 当您要连接或者拔除任何信号线或者控制线时，请确认所有的电源线已事先拔掉。
3. 当您要加入硬件设备到本产品中或者要去除本产品中的硬件设备时，请确认所有的信号线和电源线已事先拔掉。
4. 在进行任何硬件操作之前，请事先关闭控制卡电源，并通过触摸接地表面来释放您身上的静电。
5. 请在干净、干燥、通风的环境中使用，不要将本产品放入高温、潮湿等环境中使用。
6. 本产品为电子类产品，请远离火源、水源以及易燃、易爆的危险品。
7. 本产品内有高压部件，请不要打开机箱或者自行对本设备进行维修。
8. 如发现有冒烟、异味等异常情况，请立刻关掉电源开关，并与经销商联系。