

工程定制专用卡 K31

产品规格书

声明

尊敬的用户朋友，非常感谢您选择上海熙讯电子科技有限公司（以下简称熙讯科技）的产品作为您 LED 广告设备的控制系统。本文档主要作用为帮助您快速了解并使用产品，我们在编写文档时力求精准可靠，随时可能对内容进行修改或者变更，恕不另行通知。

版权

本文档版权归熙讯科技所所有，未经本公司书面许可，任何单位或个人不得以任何形式对本文内容进行复制、摘录，违者必究。

商标



是熙讯科技的注册商标。

更新记录

序号	版本号	更新内容简述	修订日期
1	Ver.1.0	首次发行	2020.09.07

文档内容若有修改，恕不另行通知。

上海熙讯电子科技有限公司

产品介绍

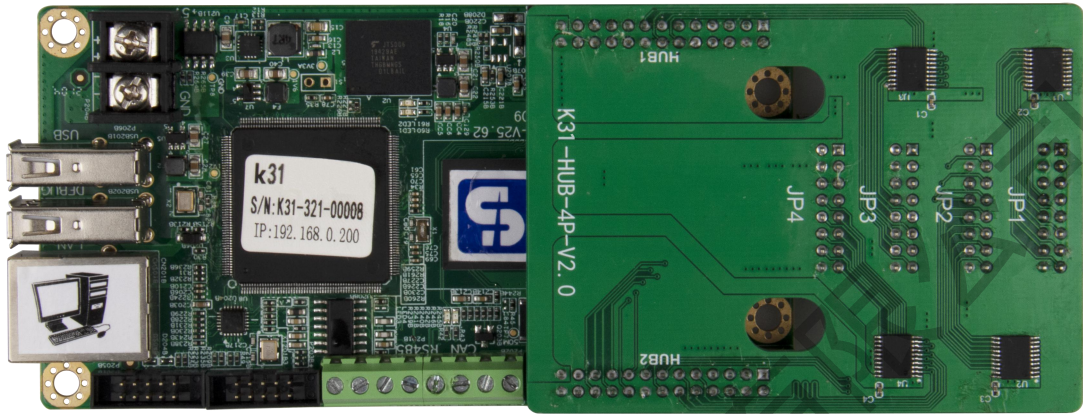
CPU 采用 ARM926EJ-S 核心, 执行速度高达 300MHz, 自带内存 64MBDDR-II, 大幅减少 PCB 尺寸和降低电磁干扰。CAN 2.0B, USB2.0 Host / Device 等, CPU 符合 -40°C 至 85°C 工业温度规格。

上海熙讯电子科技有限公司

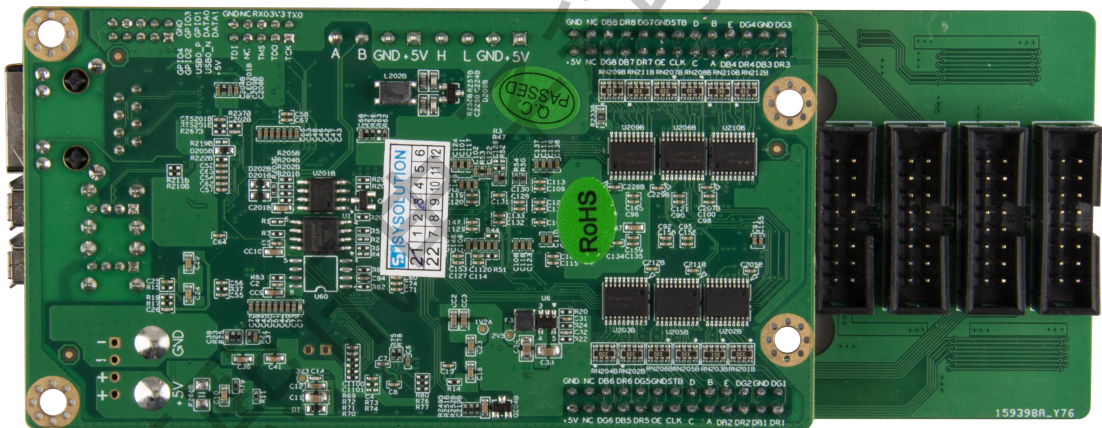
功能特性

1. 支持各种全彩模组;
2. 支持低功耗休眠模式;
3. 支持 256~65536 级灰度;
4. 可使用 LedEditor 通过网口、串口发节目 (图片、文字等) ;
5. 可以通过 CAN 口、485 串口进行协议数据传输;
6. 不支持播放视频;
7. 支持对接各行各业物联网设备协议, 选材工业级器件, 特别适合工业应用。

产品图片



K31 正面

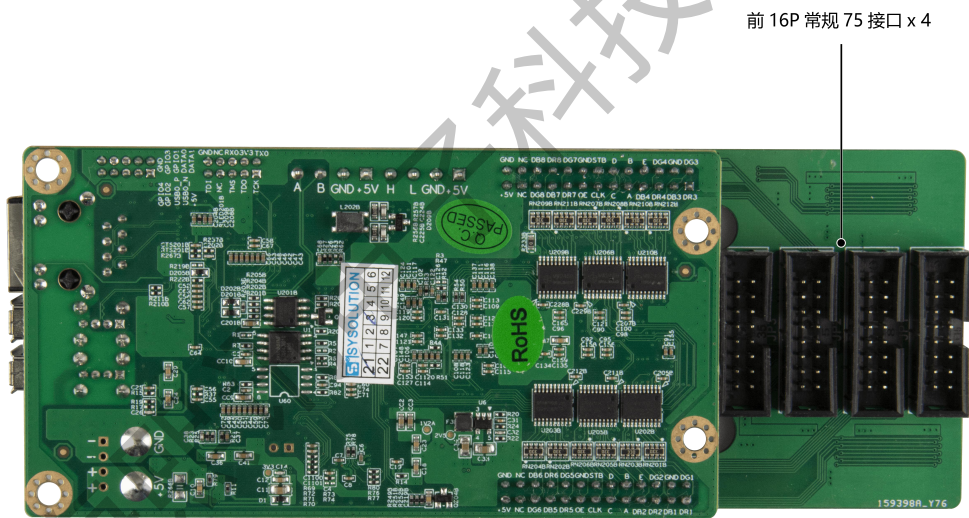
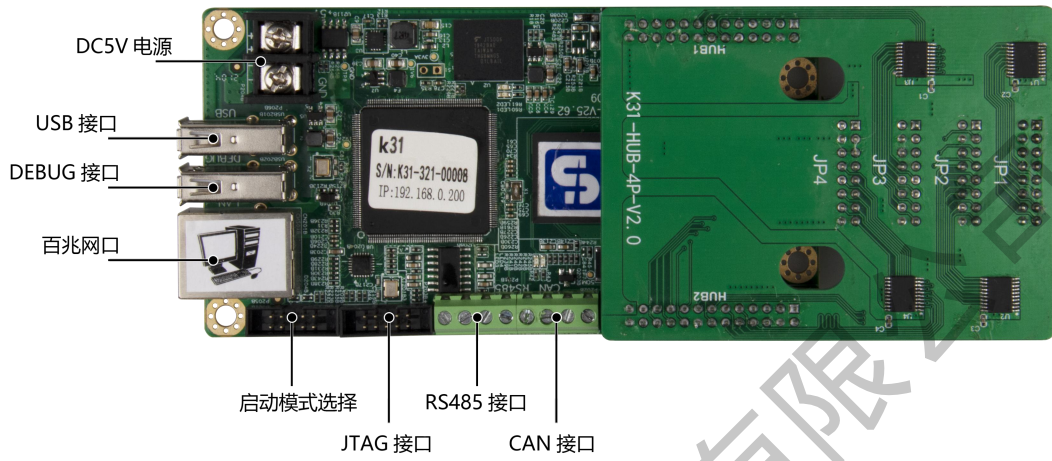


K31 背面

基本参数

类型	说明
型号	K31
带载像素	256x64 不支持级联接收卡 (自带 4 个 HUB75 接口)
内核	ARM926EJ-S 核心 最高运行频率可达 300MHz
内存	自带 64MB 内存
外部存储	4GB-EMMC
操作系统	Linux
USB 接口	Debug 接口、USB 接口
其余接口	485 接口、CAN 接口
通讯接口	网口
常规 75 接口	2 路
动画格式	支持 GIF,SWF 等
图片格式	支持 bmp,jpg,gif,wmf,ico 等
文字格式	支持 txt, rtf
文本显示	单行文本, 静态文本, 多行文本等
表格	具有强大的表格编辑功能
时间	支持多种模拟时钟和数字时钟显示
计时	支持正计时和倒计时
传感器	支持温度和湿度显示, 亮度自动调节, 红外遥控切换节目
软件	LedEditor_V10/LedSet2.0

接口标注



接口定义

输出端口 4 个 16P (JP1-JP2) , 端口定义如下:

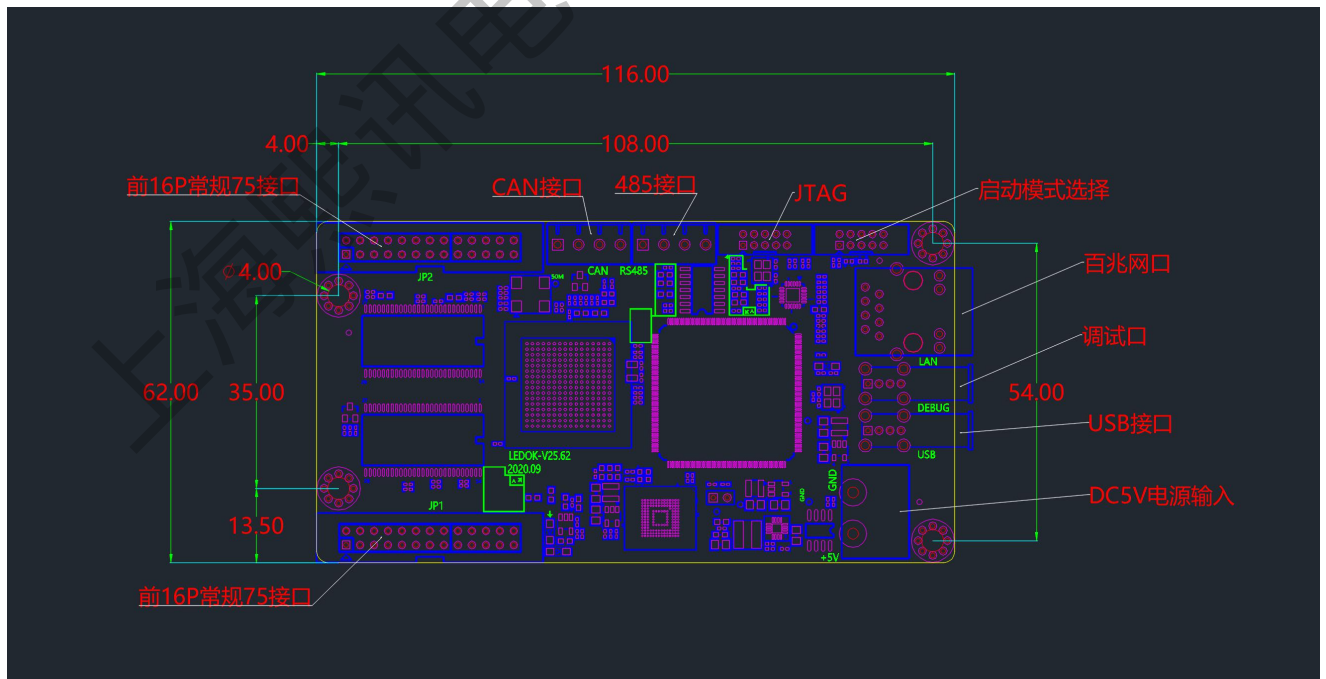
管脚	1	3	5	7	9	11	13	15
定义	R0	B0	R1	B1	A	C	CLK	OE
管脚	2	4	6	8	10	12	14	16
定义	G0	GND	G1	E	B	D	LAT	GND

说明: E 信号, 在显示屏扫描小于 16 扫的情况下可以作为消隐控制脚。在大于 16 扫时作为 E 信号。

工作条件

正常	最小	最大	单位
极限电压	3	6	V
工作电压	3.3	5.5	V
工作电流	0.8	-	A
工作温度	-40	85	°C
工作湿度	10	90	%

尺寸图



单位: mm

注意事项

1. 严禁带电插拔 HUB 板。
2. 尽量不接触产品上的芯片及其管脚，防止静电损坏。



上海熙讯电子科技有限公司