



# 通用级联主卡 K16

## 产品规格书

版本号：Ver.2.0

# 更新记录

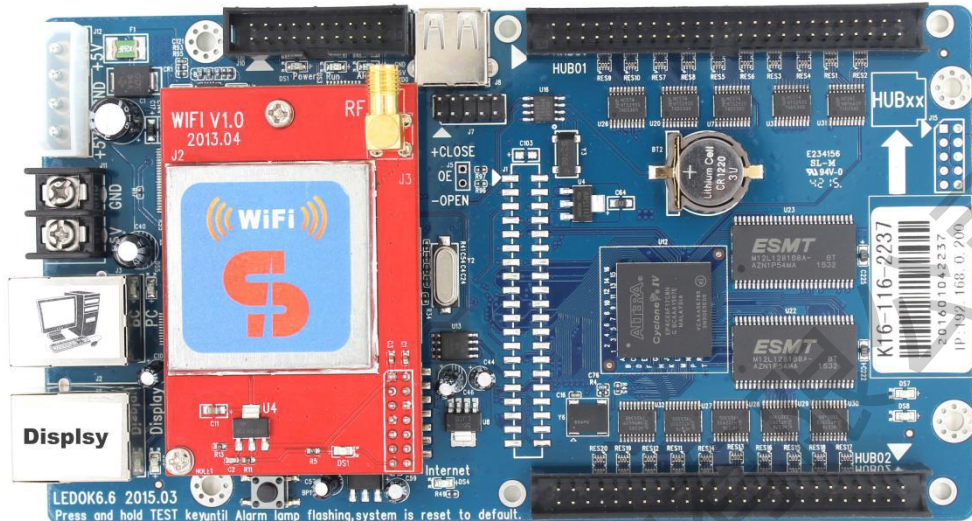
---

序号	版本号	更新内容简述	修订日期
1	Ver.1.0	首次发行	2017.12.05
2	Ver.2.0	参数修改	2019.03.14

文档内容若有修改，恕不另行通知。

上海熙讯电子科技有限公司

# 产品图片



通用级联主卡 K16

上海熙讯电子科技有限公司

# 功能特性

---

## 通用级联主卡K16具有如下特点：

1. 视频硬件解码，播放流畅，效果好，M系列和A系列为软件解码。
2. 支持红绿蓝各16位(65536级)灰度。
3. 总像素18万点，最宽可达1200，最高达480
4. WiFi热点功能。
5. 多屏同步及组合功能，支持一块发送卡控制多块屏，实现同步显示、独立播放。
6. 支持配置文件回读。
7. 智能连接功能，同一块显示屏的多块接收卡可以任意交换而不需重新设置，接收卡能智能识别需显示的内容。
8. K系列支持32扫以内的任意扫描方式；
9. 支持带PWM的驱动芯片(如：MBI5041)，使显示屏效果更完美。
10. 发送卡可以接一个HUB板，节省一个接收卡。
11. 固定孔位和同步卡一致，更换方便。
12. 突破传统观念，无拨码开关设计，所有设置通过电脑设置。
13. 应用于户外广告发布，车载显示屏，社区屏，加油站屏，连锁店 led 信心发布，政府、银行信息发布等。

# 工作条件

正常	最小	最大	单位
极限电压	3	6	V
工作电压	3.3	5.5	V
工作电流	0.8	-	A
工作温度	-20	60	°C
工作湿度	10	90	%

# 接口定义

通用级联主卡 K16 为双色屏 50Pin 接口，8 组并行双色数据，输出定义如下：

1	<b>GND</b>	2	<b>VCC</b>	3	<b>GND</b>	4	<b>VCC</b>	5	<b>GND</b>
6	<b>SR</b>	7	<b>NC</b>	8	<b>B8</b>	9	<b>GB</b>	10	<b>R8</b>
11	<b>NC</b>	12	<b>B7</b>	13	<b>G7</b>	14	<b>R7</b>	15	<b>NC</b>
16	<b>B6</b>	17	<b>G6</b>	18	<b>R6</b>	19	<b>NC</b>	20	<b>B5</b>
21	<b>G5</b>	22	<b>R5</b>	23	<b>NC</b>	24	<b>B4</b>	25	<b>G4</b>
26	<b>R4</b>	27	<b>NC</b>	28	<b>B3</b>	29	<b>G3</b>	30	<b>R3</b>
31	<b>NC</b>	32	<b>B2</b>	33	<b>G2</b>	34	<b>R2</b>	35	<b>NC</b>
36	<b>B1</b>	37	<b>G1</b>	38	<b>R1</b>	39	<b>D</b>	40	<b>C</b>
41	<b>B</b>	42	<b>A</b>	43	<b>LAT</b>	44	<b>CLK</b>	45	<b>OE</b>
46	<b>GND</b>	47	<b>VCC</b>	48	<b>GND</b>	49	<b>VCC</b>	50	<b>GND</b>

20Pin 传感器接口(J10) , 定义如下 :

1	GND	2	VCC	3	RXD1	4		5	TXD1
6		7	RXD2	8		9	TXD2	10	
11		12		13		14		15	
16		17		18		19	VCC	20	GND

型号对应排针排母定义 :

控制卡型号	对应排针排母定义	备注
K16	正焊接排针	默认出货

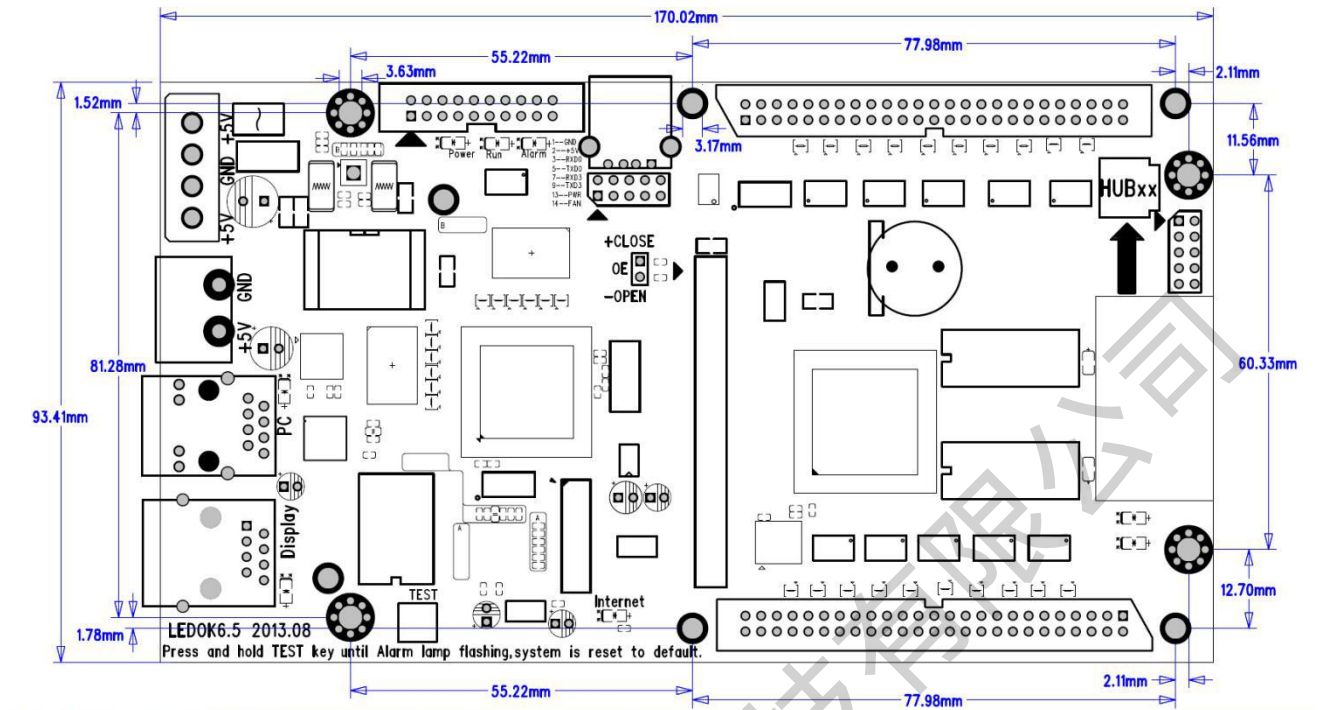
## 技术参数

K16 主要参数介绍 :

类型	级联卡
型号	K16
像素	级联后 : 最宽 1200 或最高 480 ; 单卡 : 256×256
HUB 板	通用接口 , 发送卡可以接 1 个 HUB , 每张接收卡接 1 个 HUB
显示屏类型	全彩
板载 Flash	500MB
灰度等级	65536

<b>LED 模组</b>	支持 16 扫以内的任意扫
<b>通讯接口</b>	串口/网口/U 盘/WiFi 热点
<b>音频</b>	支持 USB 声卡
<b>特殊功能</b>	支持 MBI5041
<b>定时播放</b>	支持
<b>视频格式</b>	AVI,WMV,MPG,MOV,DAT,VOB,MP4,FLV 等
<b>动画格式</b>	支持 GIF,SWF 等
<b>图片格式</b>	支持 bmp,jpg,gif,wmf,ico 等
<b>文字格式</b>	支持 txt , rtf
<b>文本显示</b>	单行文本，静态文本，多行文本等
<b>表格</b>	具有强大的表格编辑功能
<b>时间</b>	支持多种模拟时钟和数字时钟显示
<b>计时</b>	支持正计时和倒计时
<b>传感器</b>	支持温度和湿度显示，亮度自动调节，红外遥控切换节目
<b>存贮接口</b>	支持 U 盘扩展
<b>软件</b>	LedEditor_V10/LedSet2.0

# K16 尺寸图



## 注意事项

1. 严禁带电插拔 HUB 板。
2. 尽量不要接触产品上的芯片及其管脚，防止静电损坏。

