

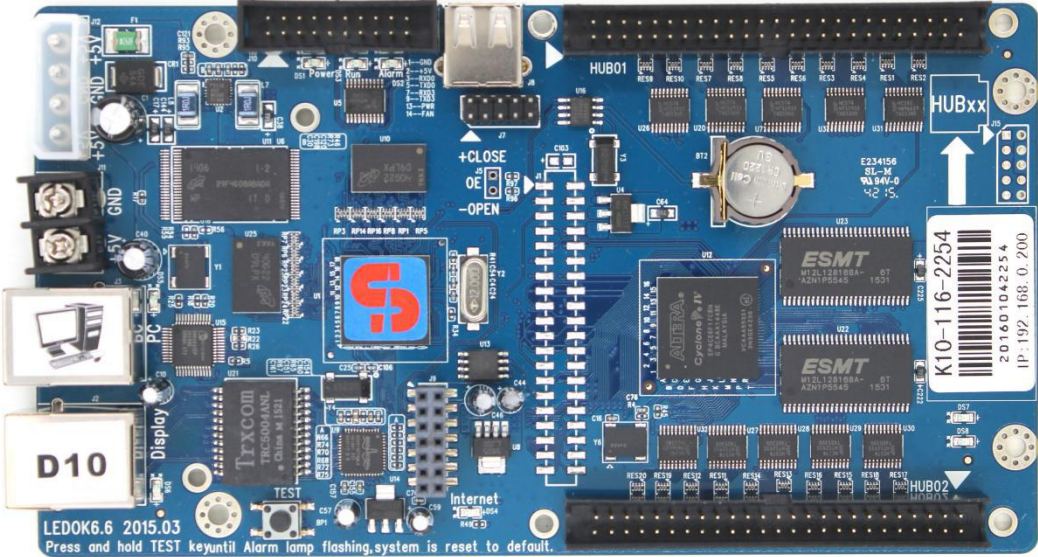
通用级联主卡 K10

产品规格书

更新记录

序号	版本号	更新内容简述	修订日期
1	Ver.1.0	首次发行	2016.12.05
2	Ver.2.0	参数修改	2017.10.19

文档内容若有修改，恕不另行通知。



通用级联主卡 K10

功能特性

通用级联主卡K10具有如下特点：

1. 视频硬件解码，播放流畅，效果好，M系列和A系列为软件解码。
2. 支持红绿蓝各14位(65536级)灰度。
3. 最大支持640X480像素点。
4. 多屏同步及组合功能，支持一块发送卡控制多块屏，实现同步显示、独立播放。
5. 支持配置文件回读。
6. 智能连接功能，同一块显示屏的多块接收卡可以任意交换而不需重新设置，接收卡能智能识别需显示的内容。
7. M系列和A系列支持只支持1、2、4、8、16扫描，K系列支持16位以内的任意扫描方式，1、2、3、4、5、6、7、8、9、10、11、12、13、14、15、16扫描。
8. 支持带PWM的驱动芯片(如：MBI5041)，使显示屏效果更完美。
9. 发送卡可以接一个HUB板，节省一个接收卡。
10. 固定孔位和同步卡一致，更换方便。
11. 突破传统观念，无拨码开关设计，所有设置通过电脑设置。
12. 应用于户外广告发布，车载显示屏，社区屏，加油站屏，连锁店 led 信心发布，政府、银行信息发布等。

工作条件

正常	最小	最大	单位
极限电压	3	6	V
工作电压	3.3	5.5	V
工作电流	0.8	-	A
工作温度	-20	60	°C
工作湿度	10	90	%

接口定义

通用级联主卡 K10 为双色屏 50Pin 接口，8 组并行双色数据，输出定义如下：

1	GND	2	VCC	3	GND	4	VCC	5	GND
6	SR	7	NC	8	B8	9	GB	10	R8
11	NC	12	B7	13	G7	14	R7	15	NC
16	B6	17	G6	18	R6	19	NC	20	B5
21	G5	22	R5	23	NC	24	B4	25	G4
26	R4	27	NC	28	B3	29	G3	30	R3
31	NC	32	B2	33	G2	34	R2	35	NC
36	B1	37	G1	38	R1	39	D	40	C
41	B	42	A	43	LAT	44	CLK	45	OE
46	GND	47	VCC	48	GND	49	VCC	50	GND

20Pin 传感器接口(J10) , 定义如下 :

1	GND	2	VCC	3	RXD1	4		5	TXD1
6		7	RXD2	8		9	TXD2	10	
11		12		13		14		15	
16		17		18		19	VCC	20	GND

型号对应排针排母定义 :

控制卡型号	对应排针排母定义	备注
K10	正焊接排针	默认出货
K10-2	反焊接排针	
K10-3	正焊接排母	
K10-4	反焊接排母	

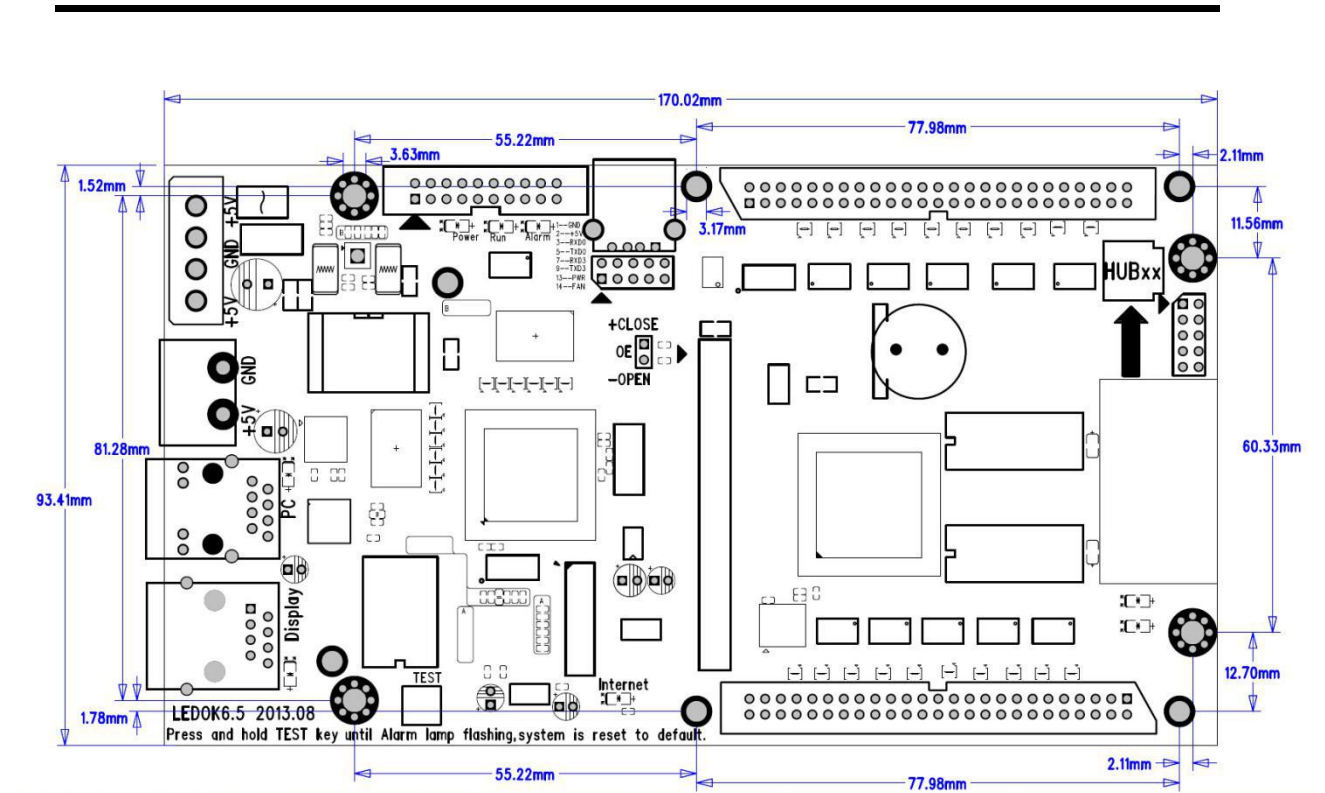
技术参数

K10 主要参数介绍 :

类型	级联卡
型号	K10
像素	级联后 : 640×480 ; 单卡 : 192×256
HUB 板	通用接口 , 发送卡可以接 1 个 HUB , 每张接收卡接 1 个 HUB
显示屏类型	全彩

板载 Flash	500MB
灰度等级	65536
LED 模组	支持 16 扫以内的任意扫
通讯接口	串口/网口/U 盘
音频	支持 USB 声卡
特殊功能	支持 MBI5041
定时播放	支持
视频格式	AVI,WMV,MPG,MOV,DAT,VOB,MP4,FLV 等
动画格式	支持 GIF,SWF 等
图片格式	支持 bmp,jpg,gif,wmf,ico 等
文字格式	支持 txt , rtf
文本显示	单行文本，静态文本，多行文本等
表格	具有强大的表格编辑功能
时间	支持多种模拟时钟和数字时钟显示
计时	支持正计时和倒计时
传感器	支持温度和湿度显示，亮度自动调节，红外遥控切换节目
存贮接口	支持 U 盘扩展
软件	LedEditor_V10/LedSet2.0

K10 尺寸图



注意事项

1. 严禁带电插拔 HUB 板。
2. 尽量不接触产品上的芯片及其管脚，防止静电损坏。

