



联网 3G/WiFi 一体卡 E10

产品规格书

Ver.2.0

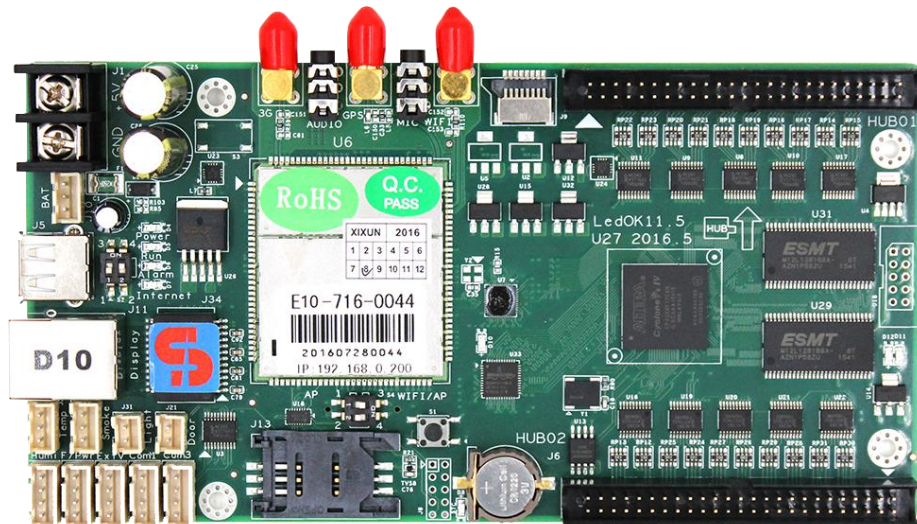
SYS/C3-0102001038

更新记录

序号	版本号	更新内容简述	修订日期
1	Ver.1.0	首次发行	2016.12.05
2	Ver.2.0	参数修改	2017.10.19

文档内容若有修改，恕不另行通知。

产品图片



E10 控制卡

功能特性

1. 自带 WiFi、3G、GPS，可做 AP 热点；
2. 可通过 iPhone、iPad 单机软件，安卓手机 APP 发布节目；
3. 支持 AIPS 节目发布平台；
4. 提供 SDK 二次开发包；
5. 支持 U 盘更新节目；
6. 3G 速率最大可达 21MKbps；
7. GPS 灵敏度高，速度快；
8. 防震等级高；
9. 10 秒断电不重启。

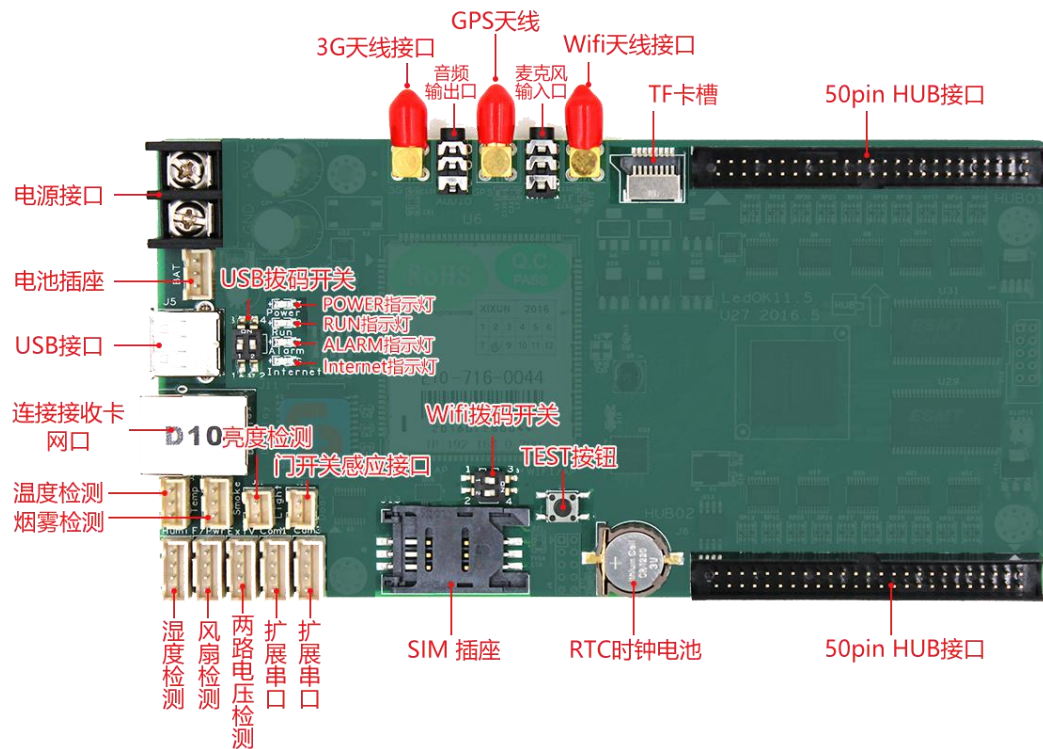
技术参数

E10 主要参数介绍：

类型	智能控制卡
型号	E10
像素	单卡：256×256；级联后：540×960
3G	支持
WiFi	支持
Hub版	两个标准HUB口
显示屏类型	全彩
板载Flash	1GB，TF卡可扩容到32G
灰度等级	65536
LED模组	支持32扫以内的任意扫
通讯接口	串口/网口/U盘
音频	支持
GPS	支持定点播放
摄像头	支持
天气预报	支持
显示屏内容回读	支持
定时播放	支持

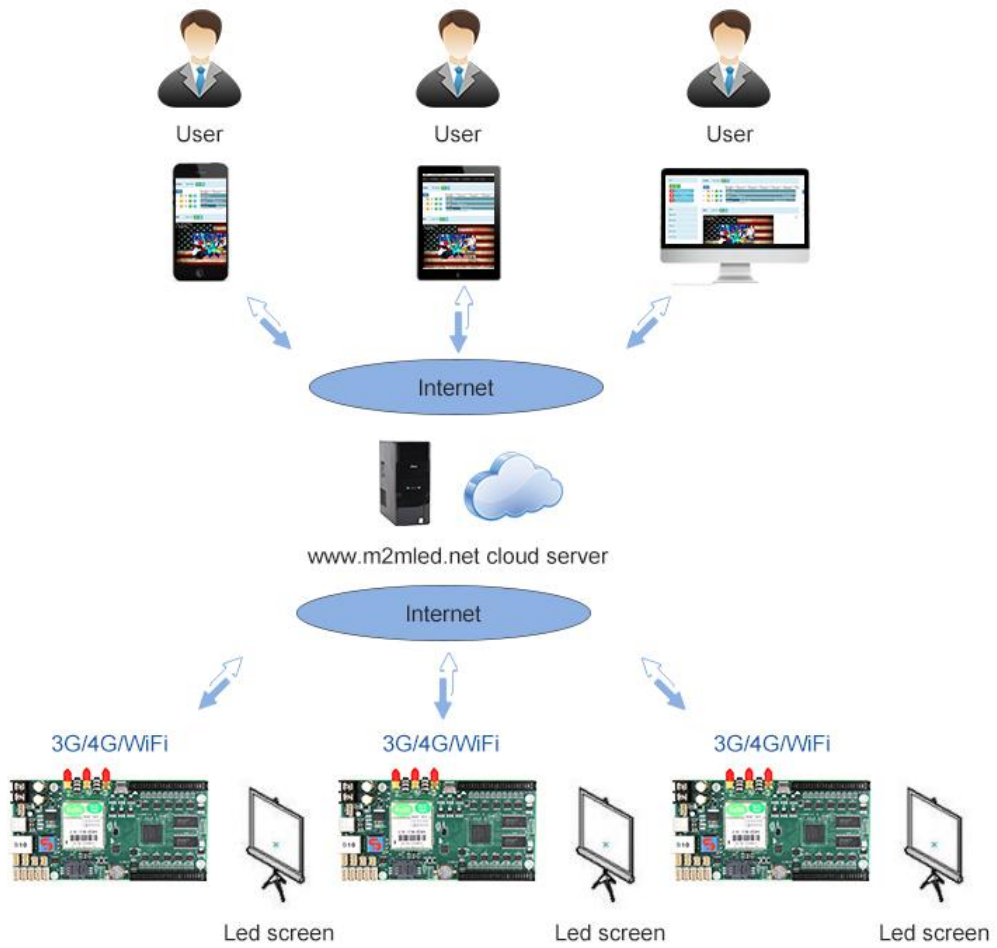
视频格式	AVI,WMV,MPG,MOV,DAT,VOB,MP4,FLV等
动画格式	支持gif,swf等
图片格式	支持bmp、jpg、gif、wmf、ico等
文字格式	支持txt、rtf
文本显示	单行文本、静态文本、多行文本等
时间	支持多种模拟时钟和数字时钟显示
计时	支持正计时和倒计时
编辑管理软件	通过AIPS云平台 (www.m2mled.net) 编辑和发布节目
参数配置软件	Detector

接口功能



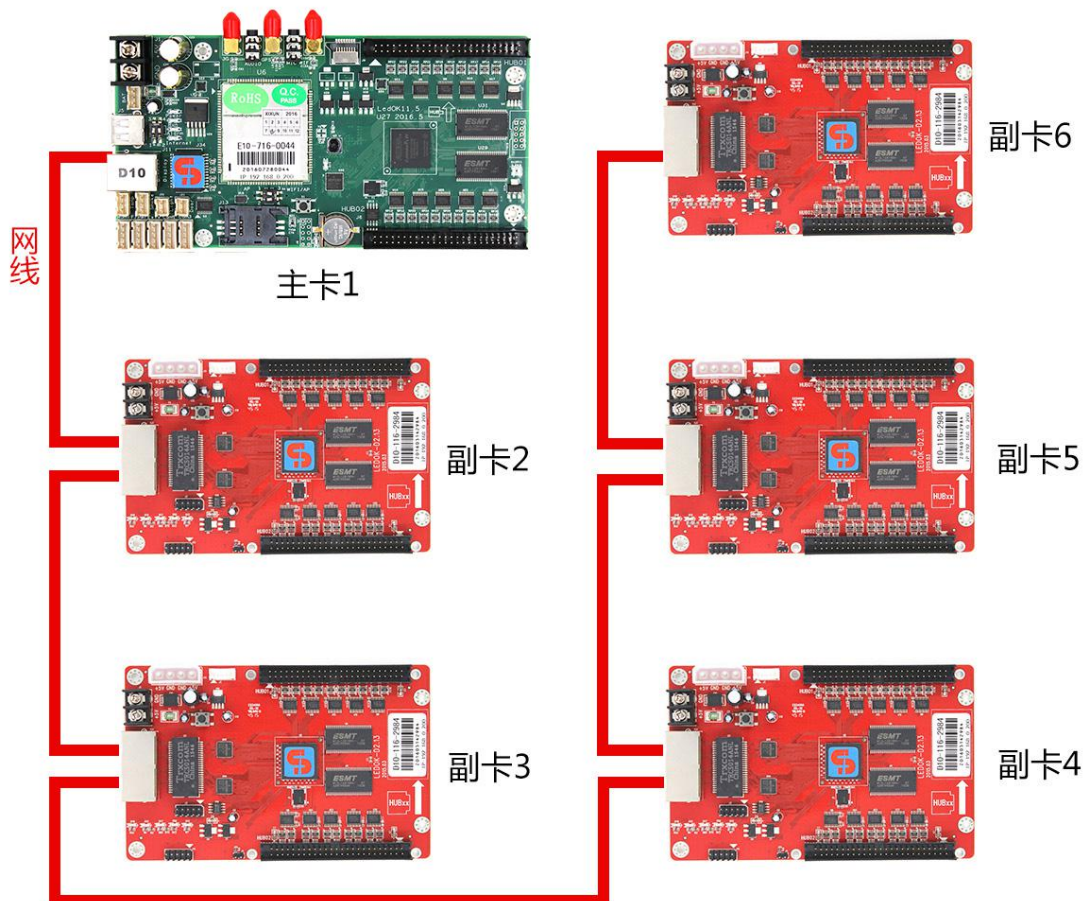
E10 接口示意图

信息传输方式



应用示意图

主卡与副卡的连接

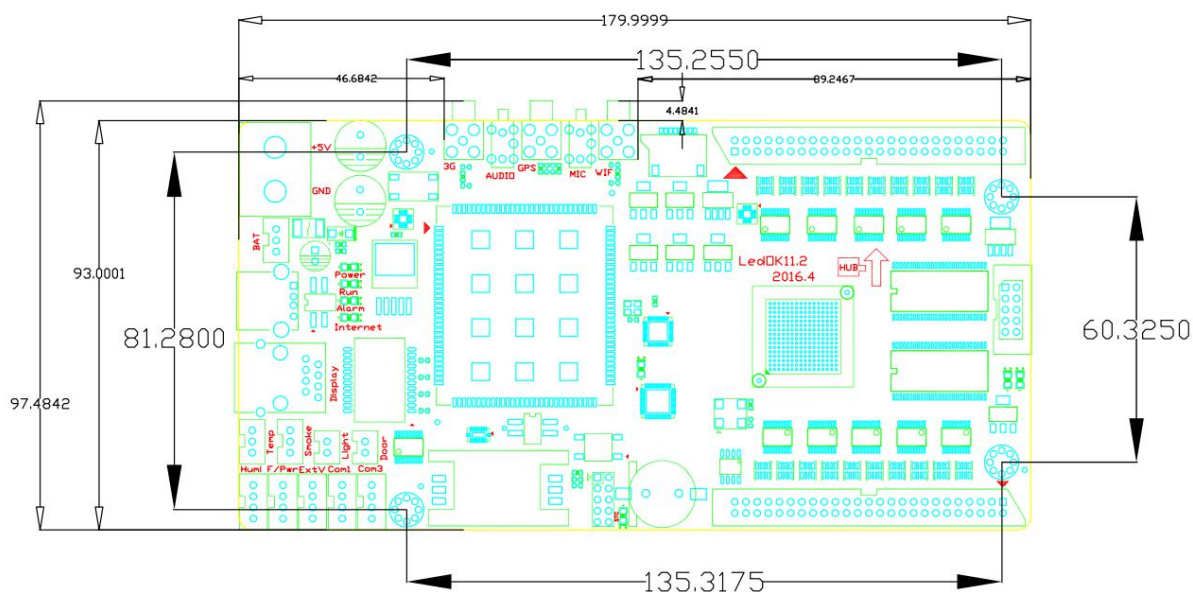


E10 主卡与接收卡的连接示意图

工作条件

常规参数	
工作电压 (V)	4.5 ~ 6
最大工作电流 (A)	1
最大工作功耗 (W)	5
工作温度 (°C)	- 20 ~ + 60
尺寸大小 (cm)	17.5 (长) × 9.6 (宽) × 2.5 (高)
板重量 (g)	138

E10 尺寸图



注意事项

1. 严禁带电插拔 SIM 卡。
2. 严禁带电插拔 PCIE 模块。
3. 严禁带电插拔 HUB 板。
4. 严禁带电插拔天线。
5. 尽量不接触产品上的芯片及其管脚，防止静电损坏。

