



# 联网 4G/WiFi 一体卡

**E10-4G**

## 产品规格书

版本号：Ver.2.1

文档编号：SYS/C3-0102006105

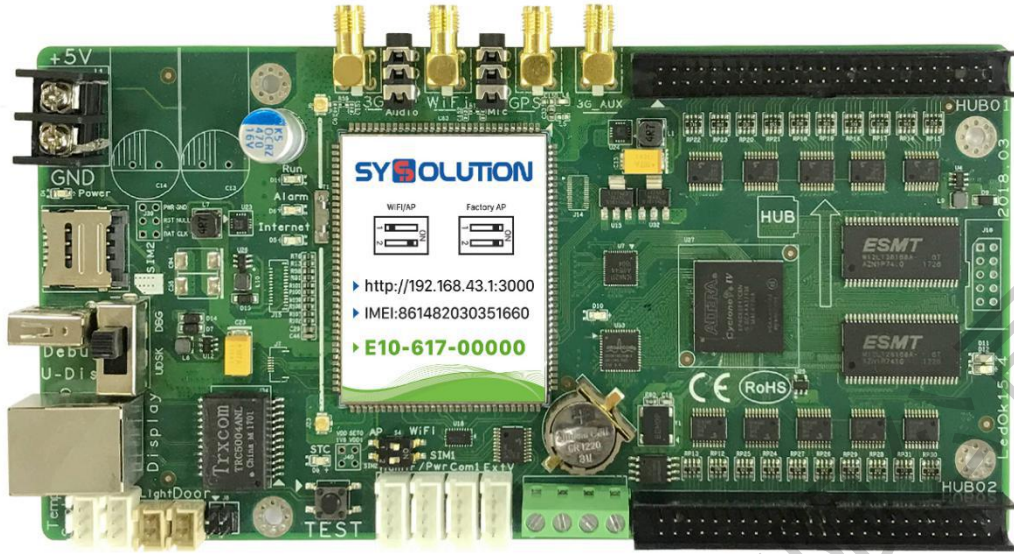
# 更新记录

---

序号	版本号	更新内容简述	修订日期
1	Ver.1.0	首次发行	2018.06.08
2	Ver.1.1	添加支持频段	2018.08.08
3	Ver.1.2	修改参数错误	2018.08.17
4	Ver.2.0	图片更换	2019.03.11
4	Ver.2.1	参数修正	2019.10.18

文档内容若有修改，恕不另行通知。

上海熙讯电子科技有限公司



E10-4G 控制卡

# 功能特性

---

1. 自带 WiFi、4G、GPS，可做 AP 热点；
2. 可通过 iPhone、iPad 单机软件，安卓手机 APP 发布节目；
3. 支持 AIPS 节目发布平台；
4. 提供 SDK 二次开发包；
5. 支持 U 盘更新节目；
6. 4G 速率最大可达 100Mbps；
7. GPS 灵敏度高，速度快；
8. 支持 GPS 定点投放；
9. 防震等级高。

# 技术参数

## E10-4G 主要参数介绍：

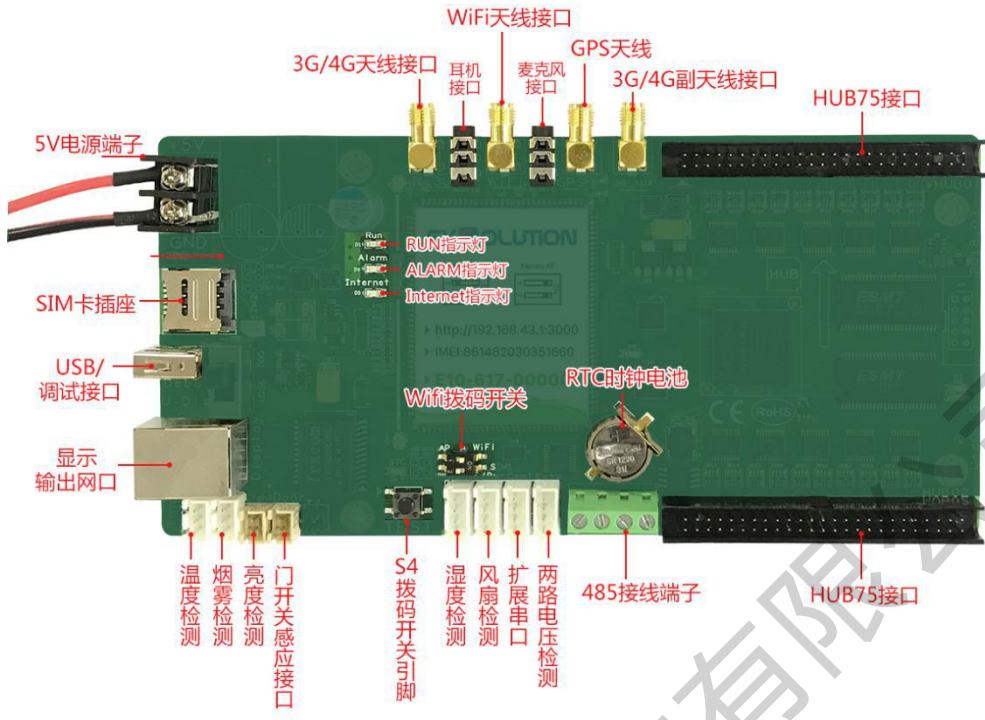
类型	智能控制卡
型号	E10-4G
像素	单卡：256×256；级联后：540×960
4G/3G	支持
WiFi	支持
Hub版	两个标准HUB口
显示屏类型	全彩
板载Flash	8GB
灰度等级	65536
LED模组	支持32扫以内的任意扫
通讯接口	WiFi/全网通4G/U盘
音频	支持
GPS	支持定点播放
摄像头	支持
天气预报	支持
显示屏内容回读	支持
定时播放	支持
视频格式	MP4

<b>动画格式</b>	支持gif,swf等
<b>图片格式</b>	支持png、bmp、jpg、gif、wmf、ico等
<b>文字格式</b>	支持txt、rtf
<b>文本显示</b>	单行文本、静态文本、多行文本等
<b>时间</b>	支持多种模拟时钟和数字时钟显示
<b>计时</b>	支持正计时和倒计时
<b>编辑管理软件</b>	通过AIPS云平台 ( www.m2mled.net ) 编辑和发布节目
<b>参数配置软件</b>	EasyBoard

**支持频段：**

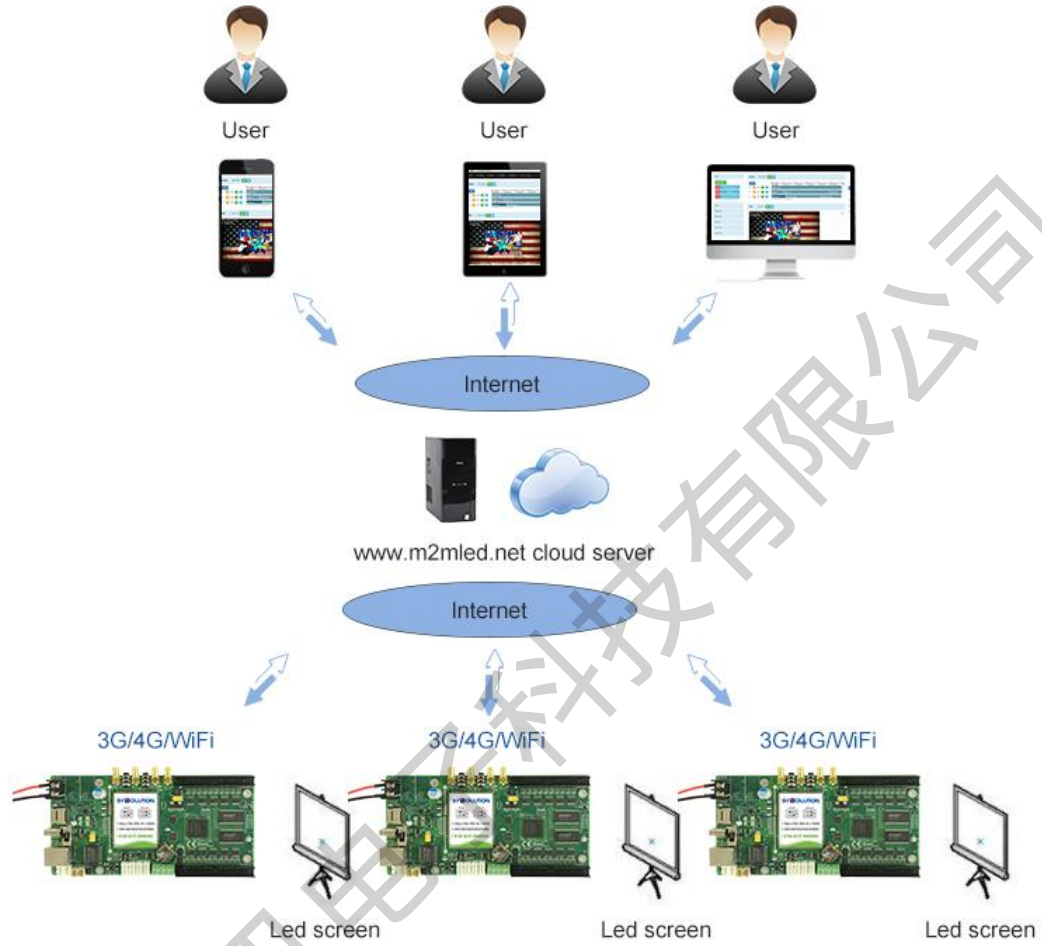
<b>WCDMA</b>	Band 1/2/5/8
<b>TDSCDMA</b>	Band 34/39
<b>FDD_LTE</b>	Band 1/3/7
<b>TDD_LTE</b>	Band 38/39/40/41
<b>GSM/GPRS/EDGE</b>	Band 2/3/5/8
<b>CDMA2000/EVDO</b>	BC0

# 接口功能



E10-4G 主要接口功能

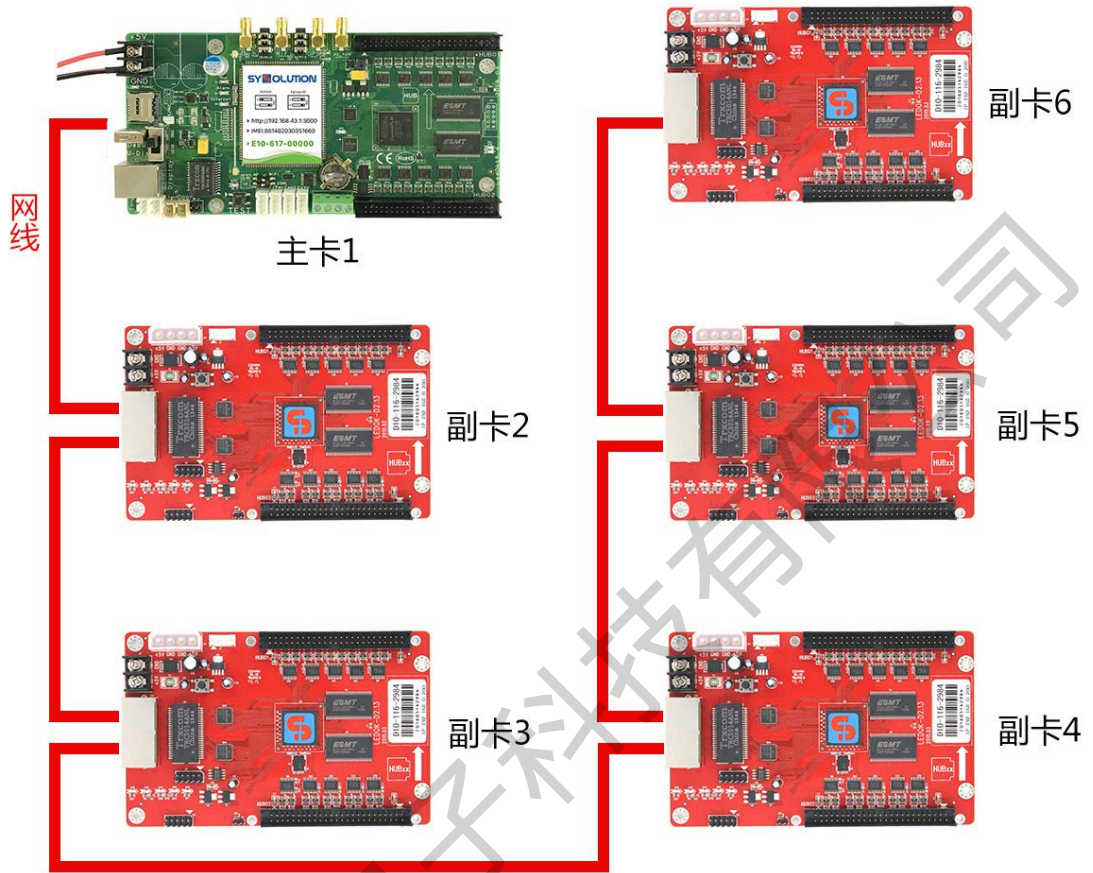
# 信息传输方式



应用示意图



# 主卡与副卡的连接

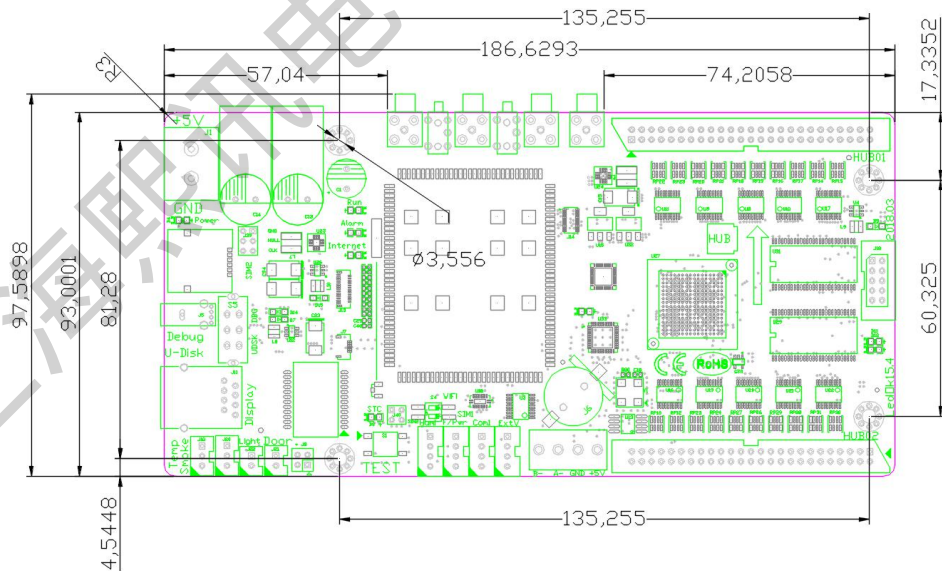


E10-4G 主卡与接收卡的连接示意图

# 工作条件

常规参数	
工作电压 (V)	4.5~6
最大工作电流 (A)	1
最大工作功耗 (W)	5
工作温度 (°C)	-30~+75
尺寸大小 (cm)	17.5 (长) × 9.6 (宽) × 2.5 (高)
板重量 (g)	138

## E10-4G 尺寸图



单位：mm

# 注意事项

---

1. 严禁带电插拔 SIM 卡。
2. 严禁带电插拔 HUB 板。
3. 严禁带电插拔天线。
4. 尽量不接触产品上的芯片及其管脚，防止静电损坏。

