

通用接收卡

D10



产品规格书

版本号: Ver.1.3

声明

尊敬的用户朋友，非常感谢您选择上海熙讯电子科技有限公司（以下简称熙讯科技）的产品作为您LED广告设备的控制系统。本文档主要作用为帮助您快速了解并使用产品，我们在编写文档时力求精准可靠，随时可能对内容进行修改或者变更，恕不另行通知。

版权

本文档版权归熙讯科技所所有，未经本公司书面许可，任何单位或个人不得以任何形式对本文内容进行复制、摘录，违者必究。

商标



是熙讯科技的注册商标。

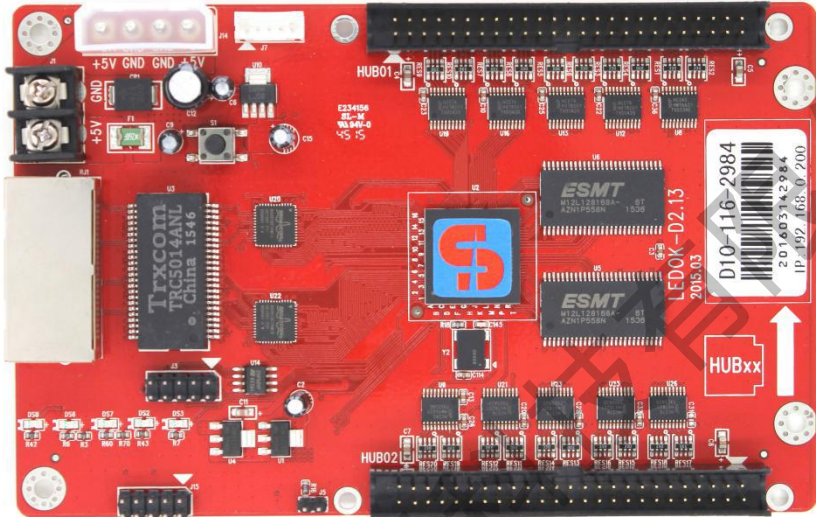
更新记录

序号	版本号	更新内容简述	修订日期
1	Ver.1.0	首次发行	2018.04.15
2	Ver.1.1	带载参数修改	2018.10.10
3	Ver.1.2	参数修改	2019.03.14
4	Ver.1.3	参数修改	2020.11.11

文档内容若有修改，恕不另行通知。

上海熙讯电子科技有限公司

产品图片



接收卡 D10

功能特性

接收卡D10主要配合Y10和E10发送卡使用，具有如下特点：

1. 支持红绿蓝各 16 位(65536 级)灰度；
2. 单卡最大支持 256×256 像素点；
3. 多屏同步及组合功能，支持一块发送卡控制多块屏，实现同步显示、独立播放；
4. 支持配置文件回读；
5. 智能连接功能，同一块显示屏的多块接收卡可以任意交换而不需重新设置，接收卡能智能识别需显示的内容；
6. 支持 32 扫以内的任意扫描方式；
7. 支持带 PWM 的驱动芯片(如：MBI5041)，使显示屏效果更完美；
8. 发送卡可以接一个 HUB 板，节省一个接收卡；
9. 固定孔位和同步卡一致，更换方便；
10. 突破传统观念，无拨码开关设计，所有设置通过电脑设置；
11. 支持接收卡程序在线升级功能，无需把接收卡拆离大屏即可升级。

技术参数

D10 主要参数介绍:

类型	接收卡
型号	D10
像素	单卡带载: 256×256
LED模组	支持16扫以内的任意扫
显示屏类型	全彩
单卡输出 RGBR' 数据 16 组	支持
单卡输出 RGB 数据 20 组	支持
显示屏类型	全彩
显示效果	支持绝大多数芯片高灰度高刷新
按键测试	支持
固件升级	支持
通讯接口	网口/U盘
音频	支持USB声卡
特殊功能	支持MBI5041
定时播放	支持
标准	符合欧盟 RoHs 标准

接口定义

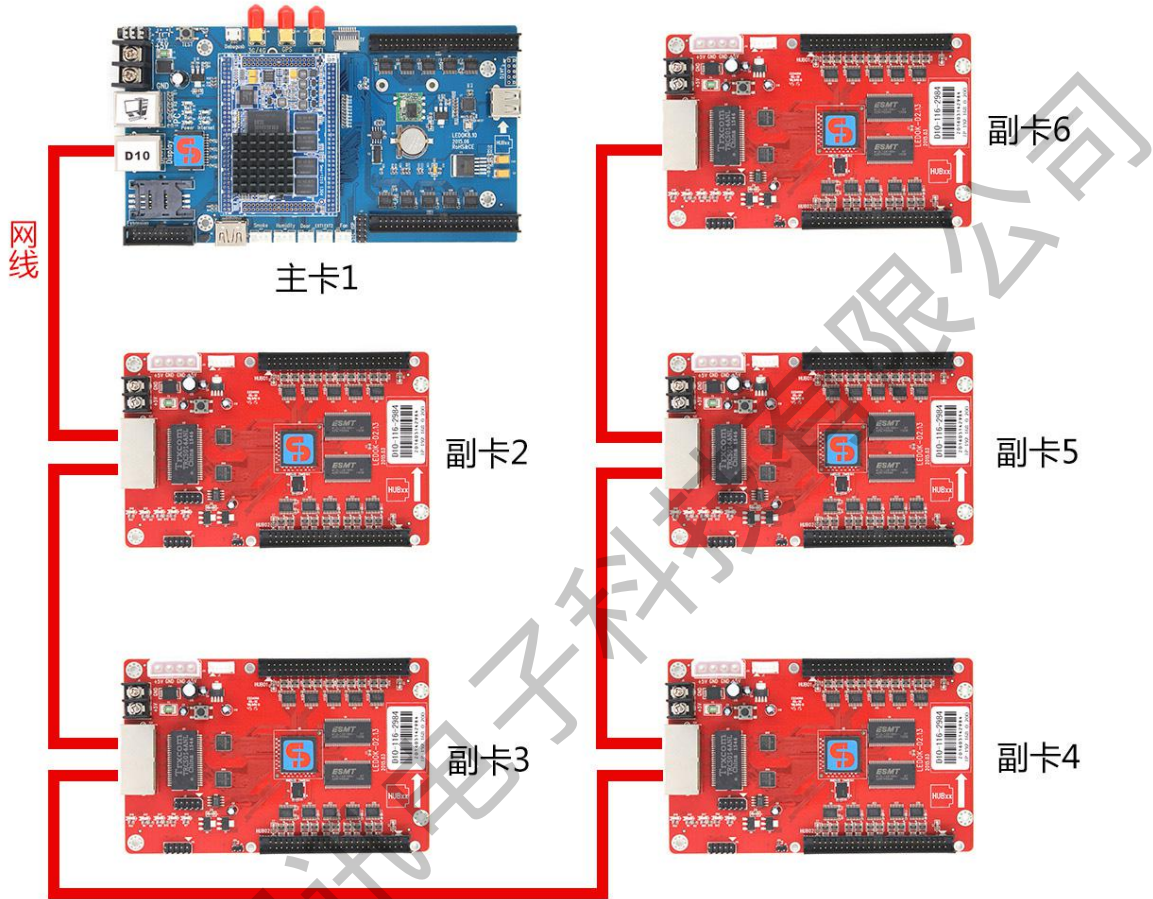
接收卡为全彩屏 50Pin 接口，8 组并行全彩数据，输出定义如下：

1	GND	2	VCC	3	GND	4	VCC	5	GND
6	SR	7	NC	8	B8	9	GB	10	R8
11	NC	12	B7	13	G7	14	R7	15	NC
16	B6	17	G6	18	R6	19	NC	20	B5
21	G5	22	R5	23	NC	24	B4	25	G4
26	R4	27	NC	28	B3	29	G3	30	R3
31	NC	32	B2	33	G2	34	R2	35	NC
36	B1	37	G1	38	R1	39	D	40	C
41	B	42	A	43	LAT	44	CLK	45	OE
46	GND	47	VCC	48	GND	49	VCC	50	GND

型号对应排针排母定义

D10型号	对应排针排母定义	备注
D10	正焊接排针	默认出货
D10-2	反焊接排针	定制出货
D10-3	正焊接排母	
D10-4	反焊接排母	

接收卡与主卡的连接

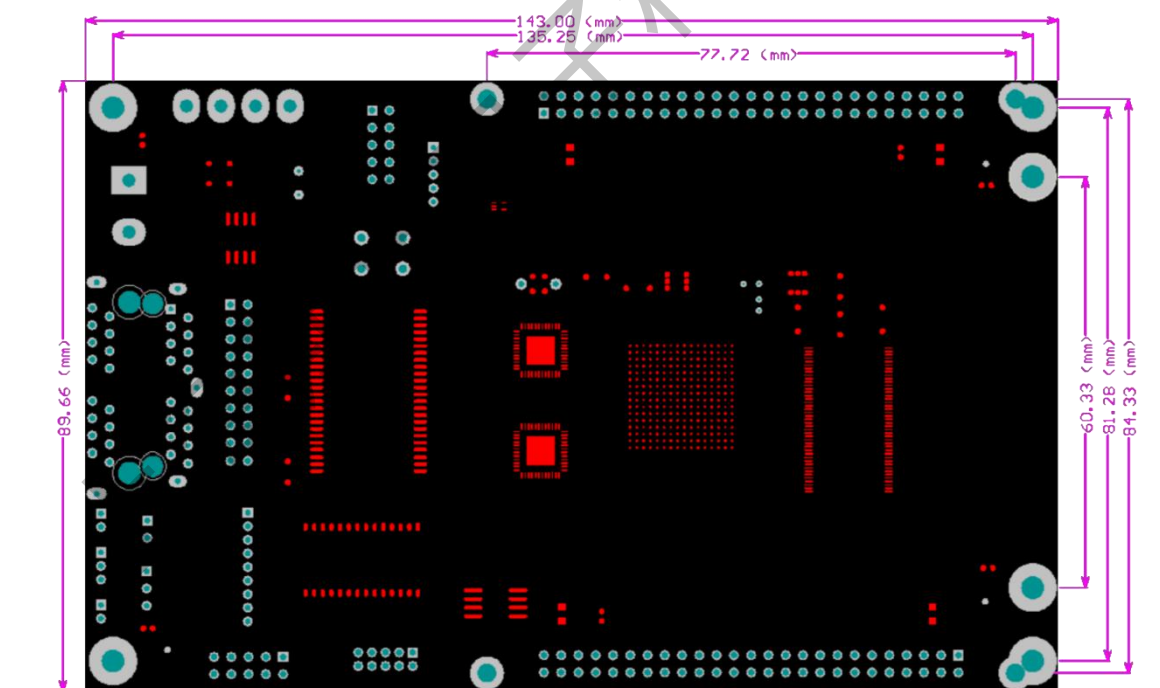


主卡与多张 D10 接收卡的连接示意图

工作条件

正常	最小	最大	单位
极限电压	3	6	V
工作电压	3.3	5.5	V
工作电流	0.8	-	A
工作温度	-20	75	°C
工作湿度	10	90	%

D10 尺寸图



单位: mm

注意事项

1. 严禁带电插拔 HUB 板。
2. 尽量不接触产品上的芯片及其管脚，防止静电损坏。



上海熙讯电子科技有限公司