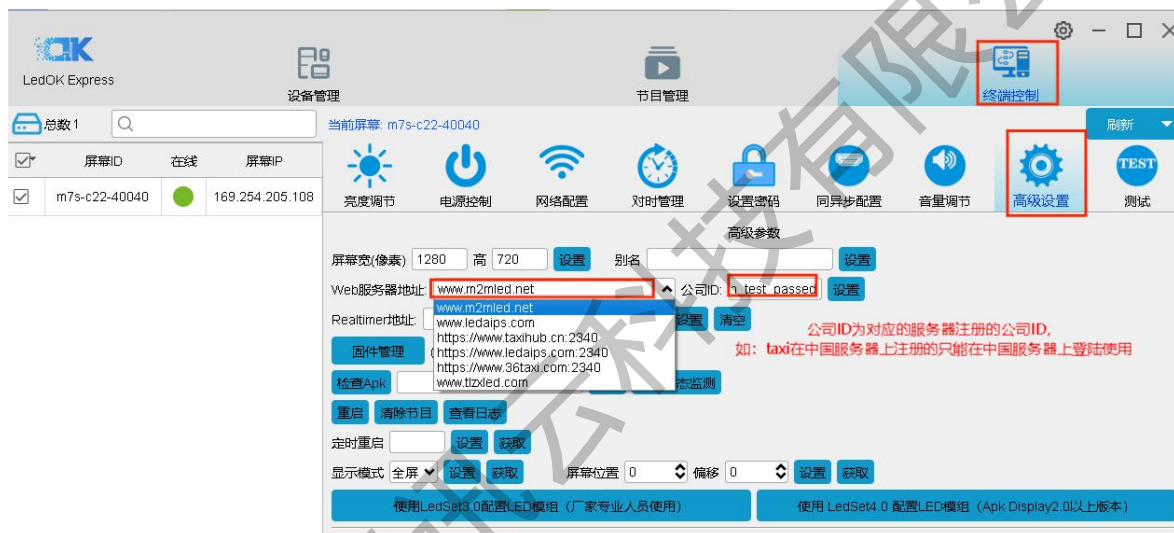


AIPS 发布平台帐号绑定及入网配

● 绑定用户帐号

打开电脑 LedOK 软件，点击终端控制界面高级设置，密码：888。勾选设备，选择 Web 服务器地址和公司 ID 点击“设置”；中国服务器地址为：www.m2mled.net；国外服务器地址为：www.ledaips.com。

界面设置如图所示：



● 入网配置

控制卡入网方式有三种，分别是网线入网、WiFi 入网、3\4G 入网，不同型号的控制卡根据应用场合选择入网方式（三选一），下面分别介绍三种入网配置方法说明：

1. 使用 WiFi 入网设置方法

- 1) 点击终端控制界面的网络配置，WiFi 设置：点击使用 WIFI，可点击旁边的“扫描 WiFi 热点”扫描出附近可用的 WiFi，选择要连接的 WiFi 并输入密码，点击“保存”后即可将 WiFi 参数保存到发送卡上。如下图：



2) 设置好 WiFi 参数后，拔掉有线网，等待 5 分钟左右设备自动搜索连接配置好的 WiFi 热点，可通过观察控制卡上的“internet”指示灯匀速慢闪即表示控制卡已接入云平台，此时即可登录云平台 www.m2mled.net 发送节目控制。

2. 使用 3G、4G 入网设置方法

3G/4G 配置

勾选启用 4G/5G，通过获取状态按钮可以自动匹配国家码 MMC，然后选择“运营商”可获得到响应的 APN 信息，如果找不到运营商，可勾选“自定义”复选框，然后手动输入 APN 信息。



设置好 3G/4G 参数后, 等待 5 分钟左右控制卡自动拨号 3G/4G 网络入网; 观察控制卡的 “internet” 灯匀速慢闪, 即表示已接入云平台, 此时即可登录云平台 www.m2mled.net 发送节目。

温馨提示

如果 3G/4G 无法上线, 您可针对以下情况进行排查:

1. 检查 3G/4G 天线是否拧紧;
2. Y 系列有线网有没有拔出来 (优先有线网) ;
3. 检查 APN 是否正确 (可咨询运营商) ;
4. 控制卡状态是否正常、控制卡当月可用流量是否大于 0M;
5. 检查 3G/4G 信号强度是否达到 13 以上, 3G/4G 信号强度可通过 “网络状态检测” 获取。

3. 使用网线入网设置方法:

打开网络配置界面, 选择有线网配置, 可以设置所选控制卡的 IP 参数。

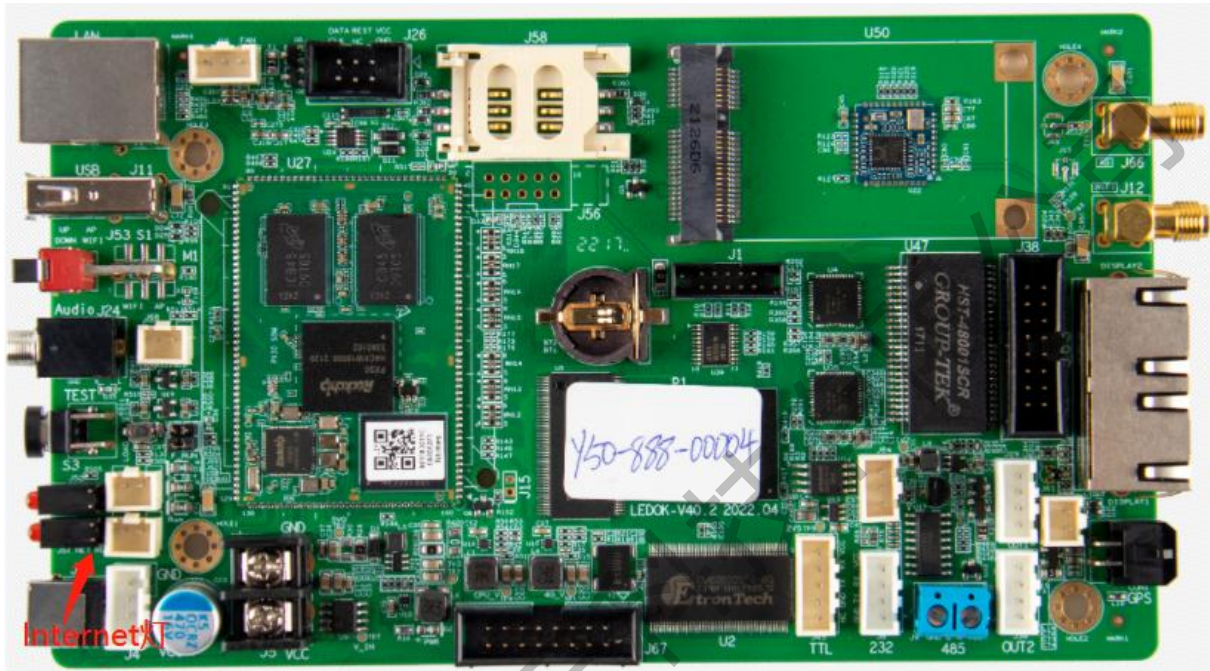


- 1) 设置完把发送卡网线插到可上网的路由器等待控制卡上线, 上线时长一般为 3~5 分钟左右。可通过观察发送卡的 “internet” 灯匀速慢闪即已接入云平台, 此时即可登录云平台 www.m2mled.net 发送节目。

温馨提示:

1. 控制卡入网优先有线网。
2. 选择无线 WiFi 或 3G 入网时必须把有线网拔掉，发送卡 IP 地址为自动获取。

Internet 灯位置如下图:



云平台登录页面:

