



S80

二合一视频处理器

产品规格书

版本号：Ver.1.0

声明

尊敬的用户朋友，非常感谢您选择上海熙讯电子科技有限公司（以下简称熙讯科技）的产品作为您 LED 广告设备的控制系统。本文档主要作用为帮助您快速了解并使用产品，我们在编写文档时力求精准可靠，随时可能对内容进行修改或者变更，恕不另行通知。

版权

本文档版权归熙讯科技所有，未经本公司书面许可，任何单位或个人不得以任何形式对本文内容进行复制、摘录，违者必究。

商标



是熙讯科技的注册商标。

更新记录

序号	版本号	更新内容简述	修订日期
1	Ver.1.0	首次发行	2021.07.19

注：文档内容若有修改，恕不另行通知。

上海熙讯电子科技有限公司

产品图片



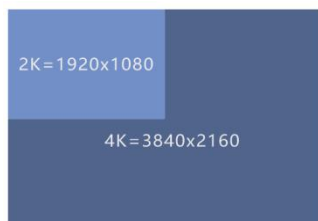
前面板



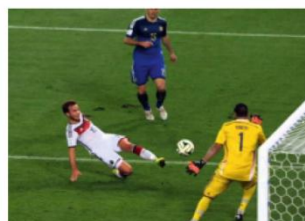
后面板

功能特性

1. 4K-60Hz 高清输入：多个 4Kx2K@60Hz 的输入接口，表现更精细，显示更清晰；

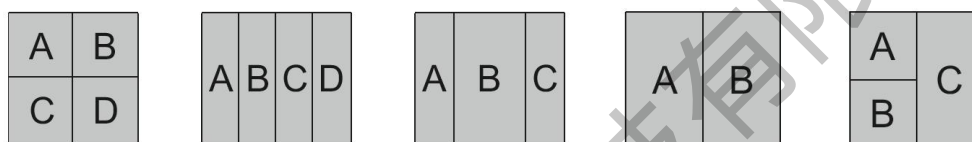


显示内容4K是2K的4倍



4K@60Hz高场频更流畅

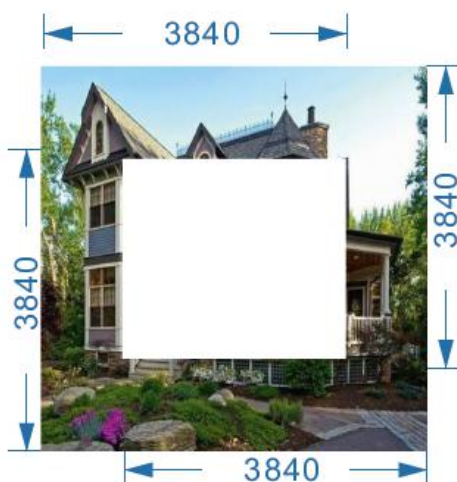
2. 4种画面多种布局选择：S80可以输出4个图层，多种布局选择；



3. EDID 管理：HDMI、DP、VGA 接口拥有自定义 EDID 功能，解决了源端分辨率异常和显示比例问题，使显示效果更完美；



4. 多核心图像缩放器：可分2组进行自定义分辨率，每个组的分辨率可以输出不同的分辨率，带载面积远比常规的还要大；



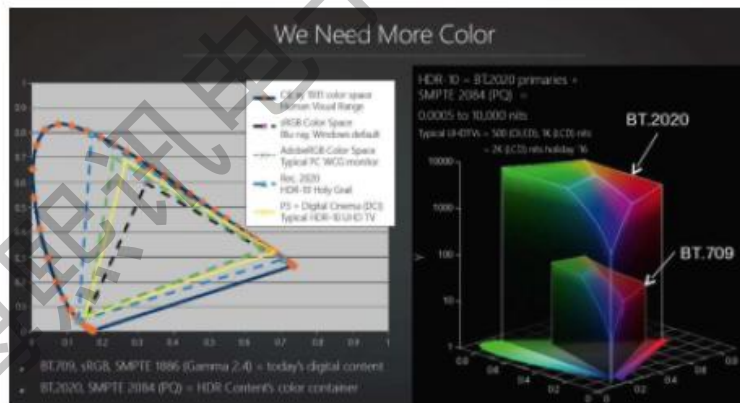
5. 2080 万像素输出: S80 单网口带载为 65 万, 32 网口共 1040 万像素, 使得市场适应性**强**, 长可达 15360 像素, 最高可达 5760 像素;



6. USB 播放器: S80 支持选配 USB 播放器功能, 内置高清硬解内核, 拥有强大的视频解码能力, 可播放视频和图片, 并可设定保持时间。



7. 超高清蓝光 BT.2020 色域: S80 支持新一代色域空间, 超高清蓝光 BT.2020 色彩表现更出色;



8. 音频同步切换: S80 输入信号源可关联 HDMI、DP、传输无延时、无噪音;



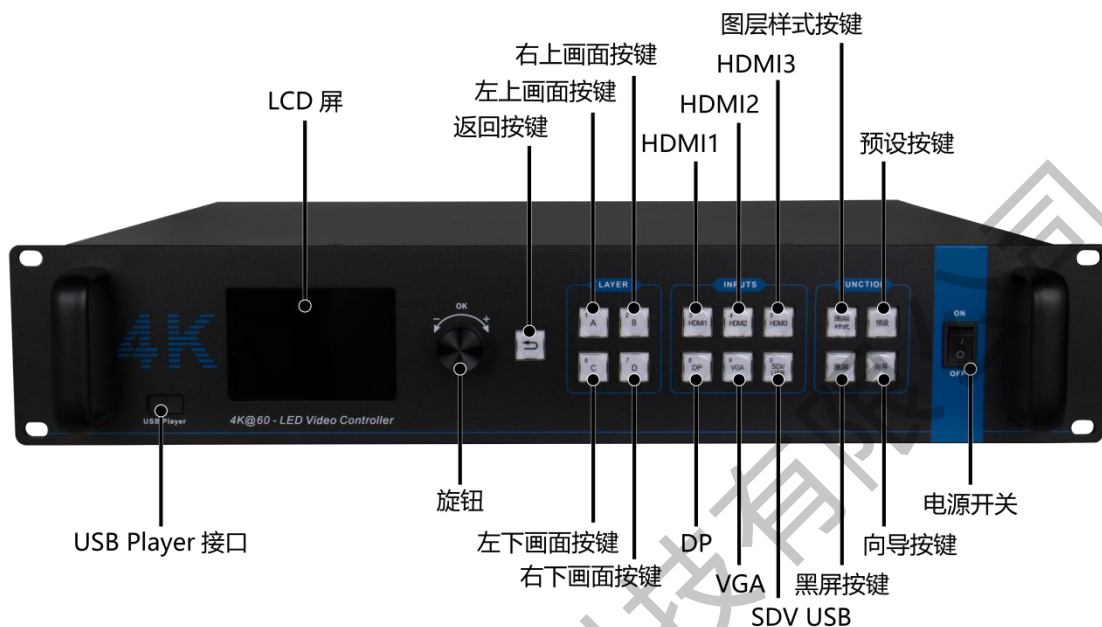
9. 支持监视输出;

10. 支持 SDI 或 USB 输入;

11. 3.5 寸高清 LCD 屏;
12. 支持 WiFi 控制;
13. 支持定时锁机和锁卡;
14. 支持参数回读。

上海熙讯电子科技有限公司

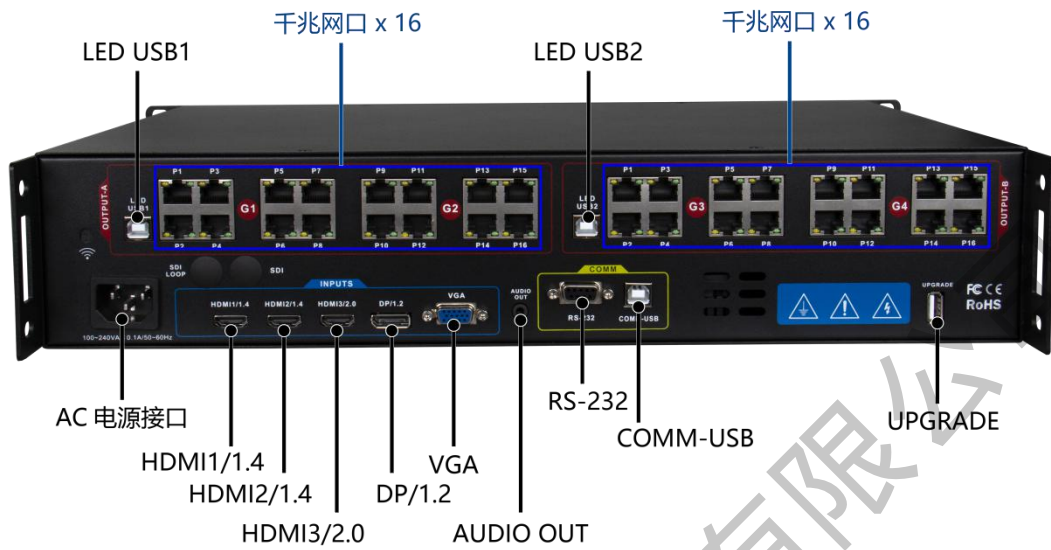
接口定义



前面板

序号	按键	说明
1	USB Flayer	播放 U 盘的图片或视频文件，需要把图片或者视频存放在 U 盘的根目录。
2	LCD 屏	显示菜单和当前信息。
3	旋钮	“确认及调整”。下按下为 OK 键，进入菜单或下一级菜单键，确认功能。左右旋转为 + “加” - “减” 操作，可以调整菜单位置或调整参数值变小。
4	返回	菜单退出键，或返回上一级菜单。
5	图层	1. A、B、C、D 键：四个图层键，分别对应左上、右上、左下、右下四个等大画面，无预览模式不可调动，其他模式

		皆可自由设置。
	输入源	<ol style="list-style-type: none"> 1. HDMI1 HDMI2 HDMI3, 分别对应后面板的 HDMI1 HDMI2 HDMI3 视频输入接口。 2. DP 键: Display Port 输入接口。 3. VGA 键: VGA 输入源按键, 在 U 盘播放时复用为 “ ”, 停止播放。 4. USB 键: 外置媒体播放, U 盘播放输入源。
7	功能区	<p>功能键区包含了屏显模式、预设调用、一键黑屏、输出分辨率可快速实现各功能的操作。</p> <ol style="list-style-type: none"> 1. 图层设置键: 可快速进入图层设置。 2. 预设键: 预设场景加载快捷键。在默认菜单状态下按下该键, 可调出预设场景列表, 再配合菜单功能 键可调出预设场景。 3. 黑屏键: 该键为复合键, 可设置为冻结或黑屏。 4. 拼接向导键: 可快速进入拼接向导。
8	开关	前置的 AC 电源开关。



后面板

输入接口		
接口	数量	说明
AC 电源接口	1	100~240VAC 0.1A/50~60Hz
LED USB1、2	2	用于连接电脑, 使用 Rgbsky_LED 系统调试软件设置主控部分以及接收卡的参数等。
HDMI	3	高清视频输入, 使用 HDMI-A 标准接口, 输入视频支持 HDMI1.3 标准和 VESA 标准。常用于连接台式电脑和 HDMI 高清播放器。
DP	1	Display port 接口

VGA	1	最大支持 1920x1080@60Hz 分辨率视频源输入，向下兼容。
输出接口		
接口	数量	说明
千兆网口 输出	32	32 个千兆网口，每个网口带载 65 万像素点。
AUDIO OUT	1	3.5mm 音频接口，支持音频输出通道：3.5mm 音频接口、HDMI、USB
控制接口		
接口	数量	说明
RS232	1	串行通信连接器，用于工程测试、程序烧录、上位机软件控制，通信波特率为 115200bps。
COMM-U SB	1	用于连接电脑，使用 RgbSky_LED 系统调试软件设置主控部分以及接收卡的参数等。
UPGRADE	1	调试口

产品参数

HDMI2.0 视频输入	
输入数量	1
接口形态	HDMI-A 插座
信号标准	HDMI2.0 向下兼容
支持分辨率	3840x2160@60Hz
DP1.2 视频输入	
输入数量	1
接口形态	DP 插座
信号标准	DP1.2 向下兼容
支持分辨率	3840x2160@60Hz
HDMI1.4 视频输入	
输入数量	2
接口形态	HDMI-A 插座
信号标准	HDMI1.4 向下兼容
支持分辨率	3840x2160@30Hz
VGA 视频输入	
输入数量	1
接口形态	DB15 插座
信号标准	模拟 RGB
支持分辨率	VESA 标准 1920x1200
USB 播放器(选配)	
输入数量	1
接口形态	USB-A
信号标准	USB2.0
支持格式	rm, rmvb, mp4, mov, mkv, wmv, avi, 3gp, jpg, bmp, png
支持分辨率	视频 1080P 向下兼容; 图片 4096x2160 向下兼容
SDI 输入 (选配)	
输入数量	1
接口形态	BNC
信号标准	SD-SDI, HD-SDI, 3G-SDI
支持分辨率	1080p 60/720p 60 1080i 1035i 625/525 line
LED 视频输出	

接口类型	RJ45
接口数量	32
传输速度	1000BaseTX
传输分辨率	2080 万像素; 宽 15360; 最高 5760
传输线材	超五类网线
传输距离	超五类网线≤140M; 六类网线≤170M
校验方式	CRC 校验
支持接收卡	D70 以上系列接收卡和 R90 多功能卡
音频输出	
3.5-耳机孔数量	1
输出功率	80DB
输出通道	左右通道
支持音频通道	HDMI1, HDMI2, HDMI3、DP、USB
LED-USB 通信	
接口	Type B
通信方式	USB/RS232
探测接收卡	可同时探测多个接收卡
亮度调整	保证灰度等级同时可调整接收卡亮度
固件升级	支持发送卡和接收卡在线升级
误码率探测	接收卡之间的网线质量以及故障诊断
串口通信	
接口	DB9-母
通信方式	RS232
功能	切换信号、预设、亮度等功能
WiFi 通信	
接口	无线
通信方式	WiFi5
功能	切换信号、预设、亮度等功能

工作参数

功能	参数
输入电源	100VAC-240VAC 50/60Hz
最大功率	65W
工作温度	0°C~45°C
外形尺寸	机箱体尺寸: 335 x 440 x 88 mm 外包装尺寸: 540 x 450 x 190 mm
净重	6.8Kg

注意事项

1. 调试，安装过程须由专业人员完成；
2. 非专业人员请勿擅自拆机维修；
3. 注意防静电；
4. 注意防水。

上海熙讯电子科技有限公司