



# 安卓控制卡 Y60C

## 产品规格书

版本号：Ver.1.0

## 声明

尊敬的用户朋友，非常感谢您选择上海熙讯电子科技有限公司（以下简称熙讯科技）的产品作为您LED广告设备的控制系统。本文档主要作用为帮助您快速了解并使用产品，我们在编写文档时力求精准可靠，随时可能对内容进行修改或者变更，恕不另行通知。

## 版权

本文档版权归熙讯科技所有，未经本公司书面许可，任何单位或个人不得以任何形式对本文内容进行复制、摘录，违者必究。

## 商标



是熙讯科技的注册商标。

# 更新记录

序号	版本号	更新内容简述	修订日期
1	Ver.1.0	首次发行	2021.12.23

注：文档内容若有修改，恕不另行通知。

上海熙讯电子科技有限公司

# 产品介绍

---

熙讯 Y60C 可通过 PC、手机、Pad 等多种用户终端进行发布节目和显示控制，支持无线传输，可以免去布线烦恼，像路由器一样进行无线网络配置；支持接入云平台发布，轻松实现显示屏异地集群管控；硬件和软件设计充分考虑用户部署、运行和维护场景，使部署更容易，运行更稳定，维护更高效；凭借安全稳定的功能设计，为用户节省空间、减少布线、可用于车载屏、小型交通屏、社区屏、灯杆屏等小带载场景。

Y60C 系列采用高通 MSM8909 平台方案，MSM8909 处理器采用 28nm LP CMOS 工艺制造，四核心主频 1.1GHz，内存支持 1GB+8GB（兼容 2GB+16GB）LPDDR3。芯片可以支持 GSM、WCDMA、TD - SCDMA、EVDO、TDD - LTE、FDD - LTE 等制式，是一款高集成度的产品。

# 产品特点

---

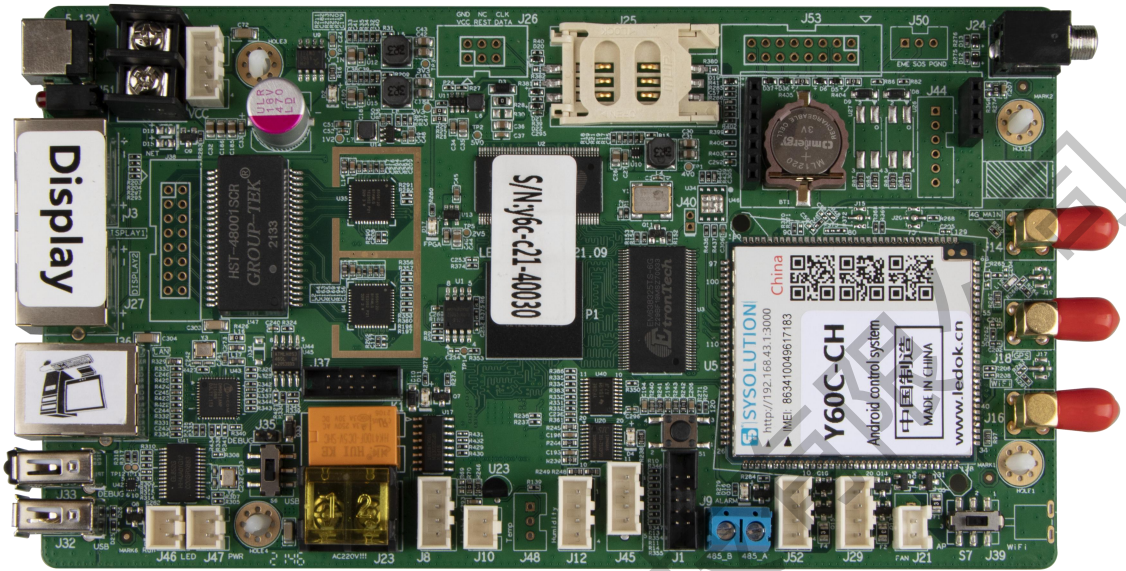
1. 信息发布平台通过公安部信息系统安全第叁级备案证明，提供复印件及盖章；
2. 信发平台素材审核通过信息网络传播视听节目许可证明备案证明，提供复印件及盖章；
3. 通过全国质量检验稳定合格产品证书，提供复印件及盖章；
4. 双千兆网口输出，可以一路用作备份，保证画面传输稳定性；
5. 支持通过 485 接口外接八要素环境传感器 R68，显示环境信息，无需二次开发；
6. 支持外接 Lora 同步模块，保证多屏画面播放同步；
7. 支持两路远程断电，一路控制屏体开关，一路控制路灯开关。

# 功能特性

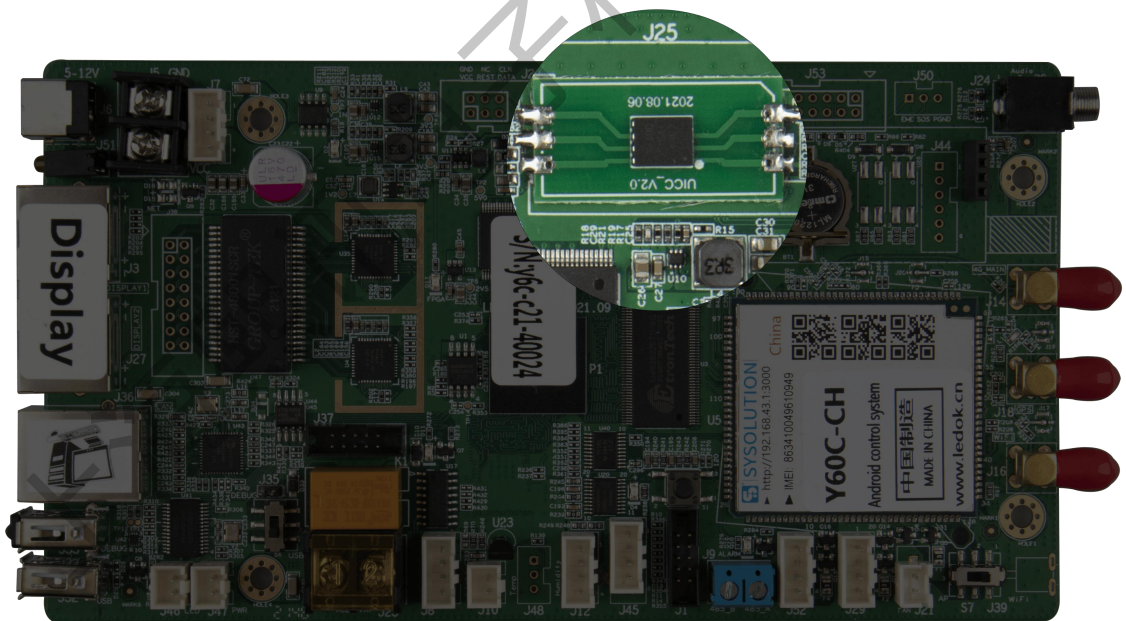
---

1. 支持 FCC、CE 认证;
2. Lora 无线校时多屏同步;
3. 板载 WiFi 模块,实现无线通讯;
4. 支持 AP 模式、Station 模式;
5. 支持二次开发, 支持云平台远程集群控制;
6. 内置 Web Sever, 支持本地网页制作, 支持 PC、手机、Pad 等多种用户终端节目发布和显示屏控制, 集群远程节目发布和显示屏控制、集群远程监控屏体状态;
7. 处理性能强大, 4 核处理器, 主频 1.2GHz, 支持 1080P 的视频硬解码, 1GB 运行内存;
8. 8GB 内部存储空间, 用户可用 4GB;
9. 用户终端连接 Y60C 自带的 WiFi 热点, 默认 SSID 为 "SN 号", 默认密码为 "12345678";
10. 支持 4G 网络 (标配 CAT4), 目前仅中国可接入 4G 网络;
11. 支持 GPS 定时/对时;
12. 双网口超强带载能力, 分辨率 1280\*720;
13. 支持双网口回路备份;
14. 可自动调节显示屏亮度;
15. 支持按照节目单方式播放节目;
16. 通过管理系统可集中设置定时开关机、音量、亮度;
17. 支持 USB 摄像头;
18. 支持 NTP 精准自动校时;
19. 配套软件: AIPS4.0 云发布平台。

# 产品外观



Y60-NA/EU/LA 塑料 SIM 卡槽



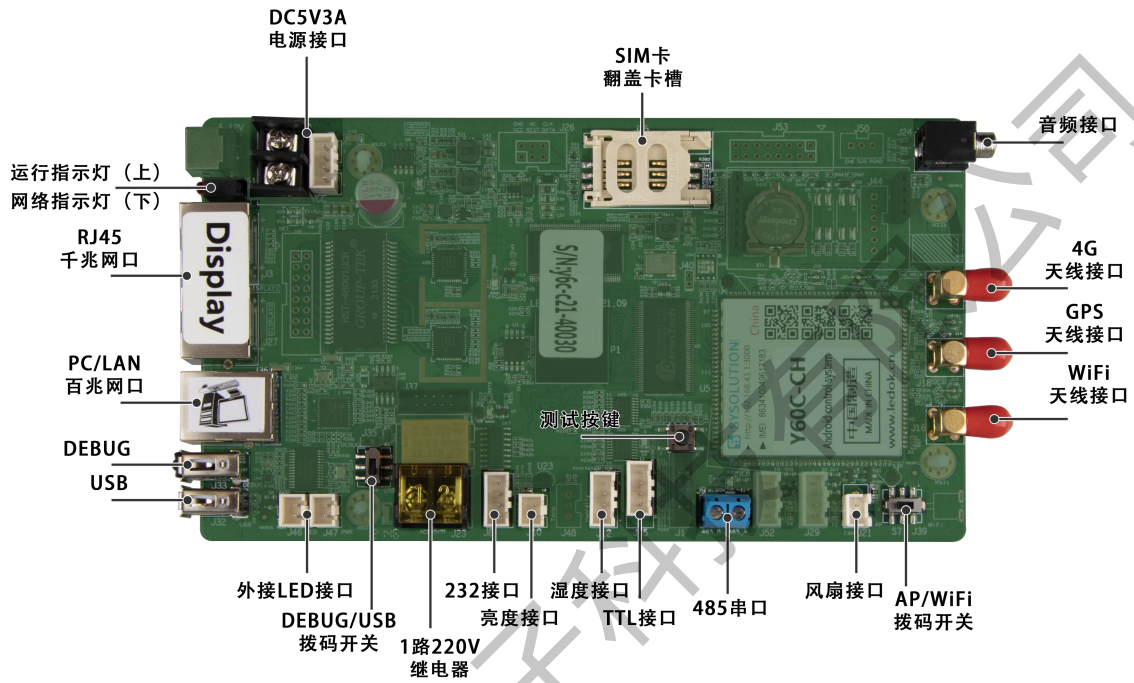
Y60-CH 默认焊接物联网芯片，用户提供物联网芯片，需出厂前 5 个工作日提供，需收取转接卡和焊接测试（需当地运营商配合）费用

# 产品参数

产品特性	描述			
型号	Y60C-CH Y60CB-CH	Y60C-NA Y60CB-NA	Y60C-EU Y60CB-EU	Y60C-LA Y60CB-LA
像素	Y60C: 92 万点, 分辨率 1280 (宽) *720 (高) Y60CE: 92 万点, 分辨率 720 (宽) *1280 (高)			
通讯方式	网口、4G 全网通、WiFi、U 盘			
CPU	Quad-core A7 (32bit) 四核 1.1GHz			
GPU	A307 409.6MHz			
系统内存	8GB EMMC+1GB LPDDR3			
操作系统	Android 5.1			
WiFi	IEEE 802.11b/g/n 2.4G			
GPS	GNSS GPS/Beidou/Glonass			
3G/4G 频段 (选配)	-China (中国) FDD-LTE:B1/3/5/8 TDD-LTE:B38/39/40/41 TDSCDMA:B34/39 WCDMA:B1/8 CDMA 1X/EVDO:BC0 GSM:B3/5/8	-North America(北美) FDD-LTE:B2/4/5/7/12/13/17 WCDMA: B2/4/5	Eurasia(欧亚、中东) FDD-LTE:B1/3/5/7/8/20 TDD-LTE:B38/40/41 WCDMA:B1/5/8 GSM:B3/5/8	Latin America (拉美、澳洲、台湾) FDD-LTE:B1/3/5/7/8/28 TDD-LTE:B40 WCDMA:B1/2/5/8 GSM:B2/3/5/8
其他接口支持	<ol style="list-style-type: none"> <li>1 路立体音频输出。</li> <li>1 路 USB2.0 接口。</li> <li>支持 U 盘节目导入播放。</li> <li>1 路 RS485 接口、1 路 RS232、1 路 TTL 串口。连接亮度传感器、其他传感器, 以及连接其他模块以实现对应功能。</li> </ol>			
配置软件	LedOK Express			



# 接口参数/定义



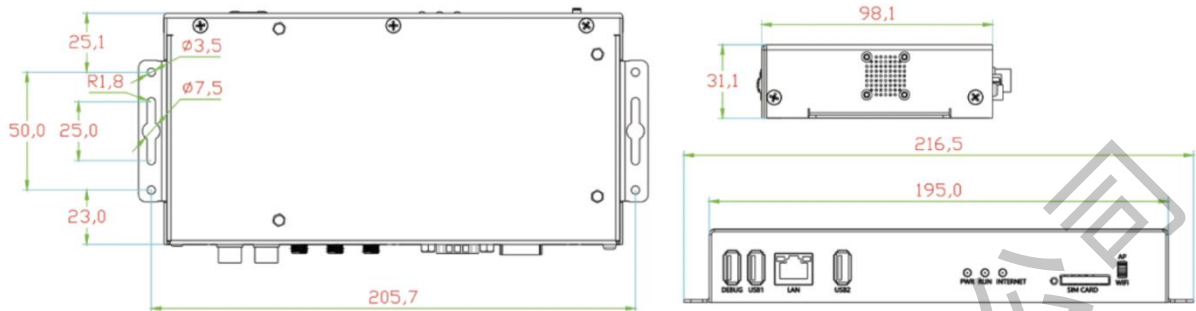
产品接口标注

# 工作条件

工作参数	
工作电压 (V)	4.5 ~ 6
最大工作电流 (A)	2
最大工作功耗 (W)	10
工作温度 (°C)	- 40°C ~ + 75°C
存储温度 (°C)	-40°C ~75°C, 推荐 5°C ~35°C
工作环境湿度(%)	10% ~ 90%, 无凝露
(带盒子) 尺寸大小 (mm)	216.5 (长) ×98.1 (宽) ×31.1 (高)
(不带盒子) 尺寸大小 (mm)	186.6 (长) ×93.0 (宽) ×18.0 (高)
(带盒子) 重量 (g)	650
(不带盒子) 重量 (g)	450

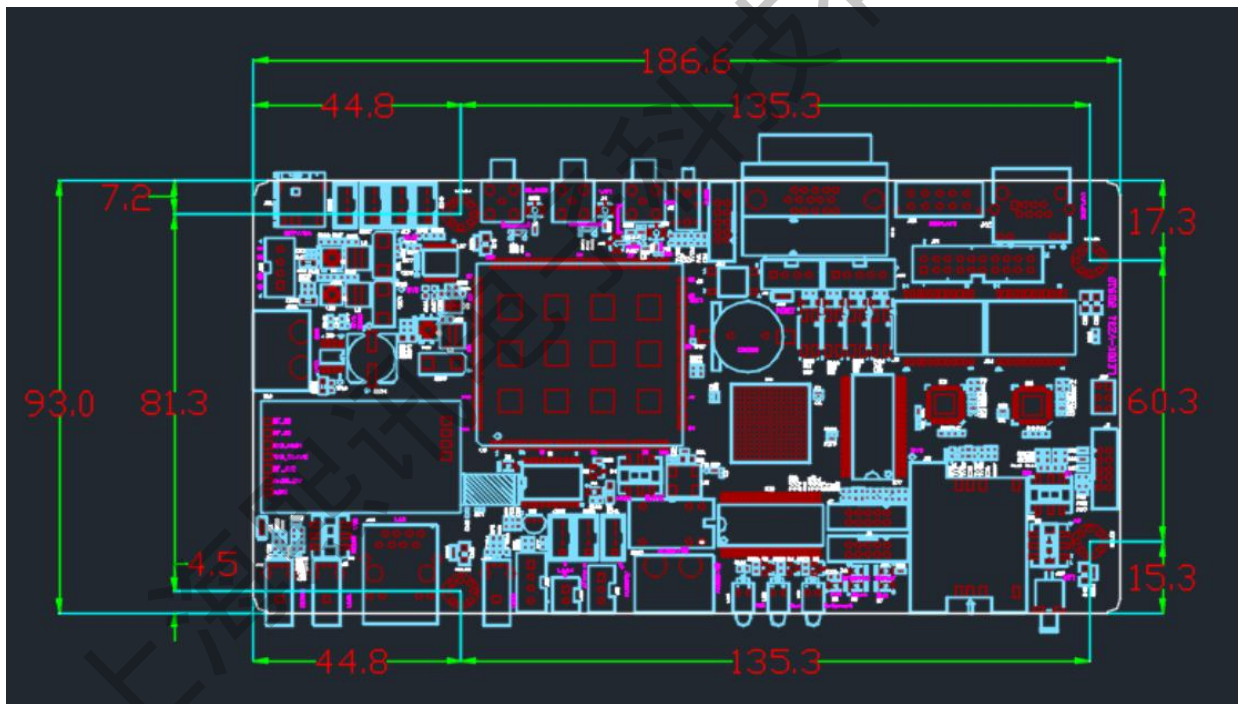
1. 建议给控制卡使用独立 (5V3A 或以上) 电源供电;
2. 工作温度过高会造成电源效率急剧下降, 如控制卡和模组共用同一电源供电时, 请确保控制卡有稳定的电压及合理的实际电流供给。

# 盒子/裸板安装尺寸图



单位: MM

盒子安装尺寸图



单位: mm

裸板安装尺寸图

# 配件

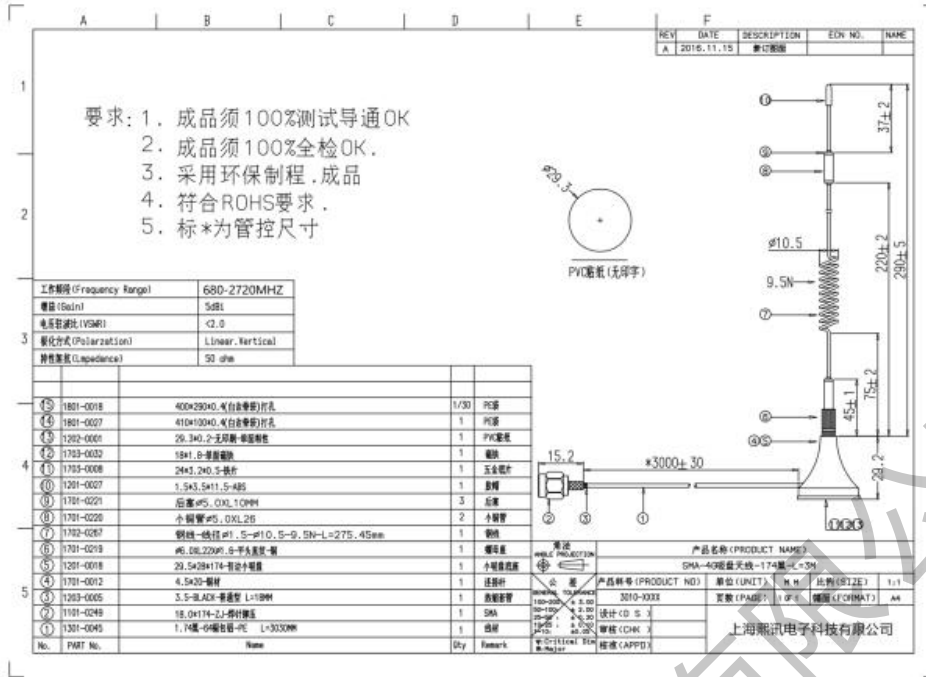
标配配件	尺寸/数量
WiFi吸盘天线	3m*1
4G吸盘天线	3m*1

备注：

出厂焊接物联网芯片，使用熙讯科技自带提供的物联网芯片不需要任何运营商白名单操作，直接使用，用自备物联网卡需要实名制，需要添加平台相关域名，很多不稳定因素。

自带芯片的优点：耐高温，不易变形，稳定，不易脱落，长时间使用也不会老化，资费合理，充值简单，售后有保障（如需其它规格配件请下单说明）

选配配件	配件功能
湿度线RH3 (Y60CB 带盒子选配) 湿度线RH1 (Y60C裸卡 不带盒子选配)	用于检测当前外界环境的湿度
亮度线RL3 (Y60CB 带盒子选配) 亮度线RL2 (Y60C裸卡 不带盒子选配)	用于感测当前环境的亮度
Y60CB播放盒默认配发送盒（配5V3A电源适配器），不配 Lora模块	外置发送盒
Y60C裸卡默认配 Lora同步模块（配433同步吸盘天线4m*1），可减配Lora同步模块	多屏同步画面
七合一环境传感器R67	温度湿度照度PM2.5噪声风速风向
可配套的配件（以上选配，根据订单需要另外下对应型号）	



4G 吸盘天线 (如有其它要求下单时请说明)

# 注意事项

---

1. 严禁自行拆装产品。
2. 严禁带电插拔 SIM 卡。
3. 严禁使用不当电压供电。



上海熙讯电子科技有限公司