



# 安卓控制卡 Y12

## 产品规格书

版本号：Ver.1.3

## 声明

尊敬的用户朋友，非常感谢您选择深圳市熙讯云科技有限公司（以下简称熙讯科技）的产品作为您LED广告设备的控制系统。本文档主要作用为帮助您快速了解并使用产品，我们在编写文档时力求精准可靠，随时可能对内容进行修改或者变更，恕不另行通知。

## 版权

本文档版权归熙讯科技所有，未经本公司书面许可，任何单位或个人不得以任何形式对本文内容进行复制、摘录，违者必究。

## 商标



是熙讯科技的注册商标。

## 认证

产品认证有如下几种：

1. CE 认证、ROHS 认证、FCC 认证、质检报告（MA、ilac-MRA、CNAS）等；
2. 信息发布平台通过公安部信息系统安全第叁级备案证明；
3. 信发平台素材审核通过信息网络传播视听节目许可证明备案证明；
4. 通过全国质量检验稳定合格产品证书。

若该产品无所销往国家或地区的相关认证，请第一时间联系熙讯科技相关人员进行确认或处理，否则，如造成相关法律风险，客户需自行承担或熙讯科技有权进行追偿。

# 更新记录

序号	版本号	更新内容简述	修订日期
1	Ver.1.0	首次发行	2022.11.23
2	Ver.1.1	部分内容更新	2023.06.25
3	Ver.1.2	标注更新	2023.11.01
4	Ver.1.3	内容更新	2024.01.03

注：文档内容若有修改，恕不另行通知。

深圳市熙讯云科技有限公司

# 产品介绍

---

熙讯 Y12 支持-40°C到高温 90°C运行, 自带 16 个 hub75 口, 无需接收卡直接带屏; 支持接入云平台发布, 轻松实现显示屏异地集群管控; 硬件和软件设计充分考虑用户部署、运行和维护场景, 使部署更容易, 运行更稳定, 维护更高效; 凭借安全稳定的功能设计, 为用户节省空间、减少布线、可用于车载屏、小型交通屏、社区屏、灯杆屏等小带载场景。

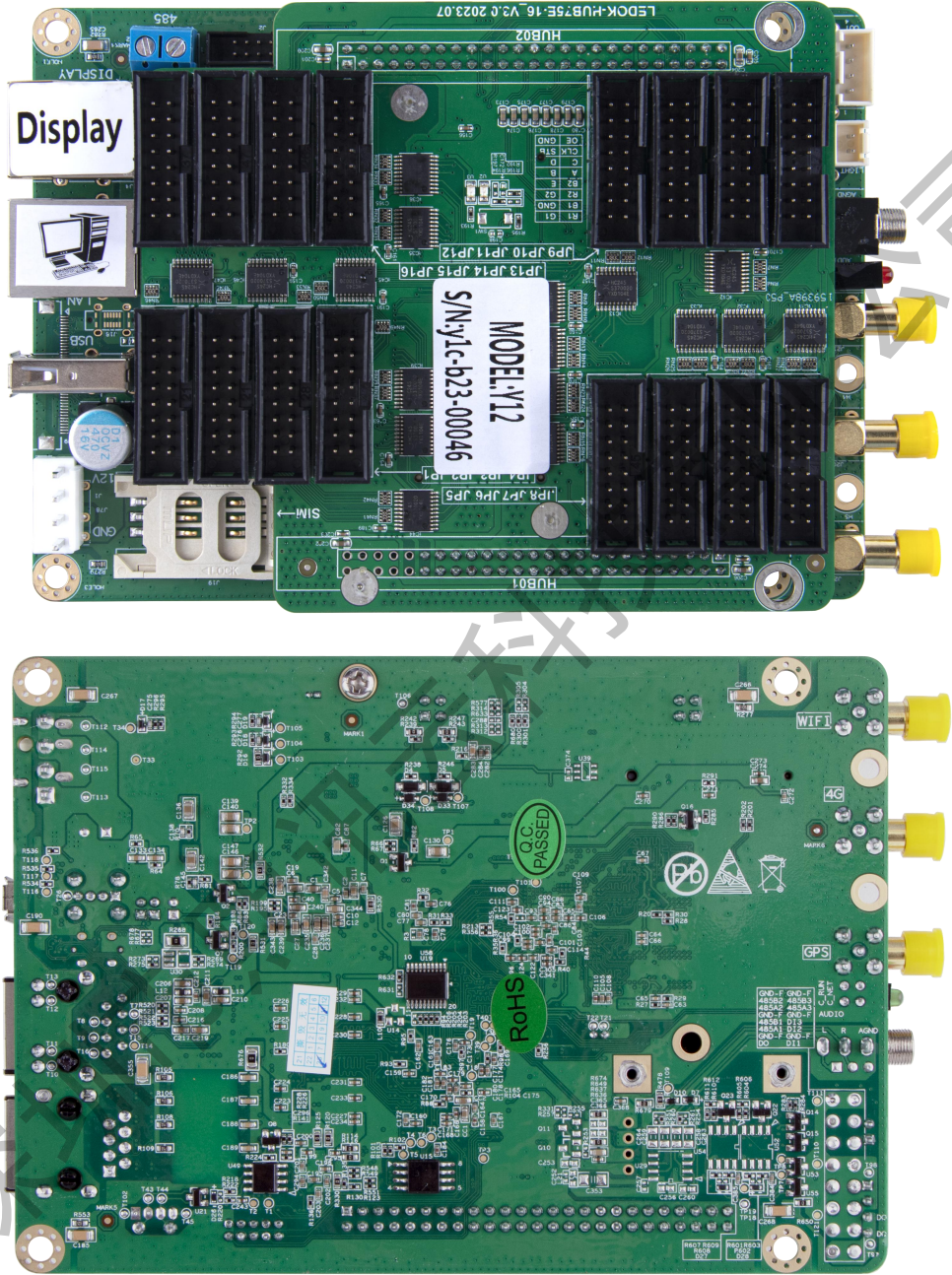
Y12 系列采用工业级四核处理器, 集成四个 Cortex-A35, 双核 Mali-G31 GPU, 四核心主频 1.5GHz, 耐 90°C高温下可以稳定运行, 内存支持 1GB+8GB (兼容 2GB+16GB) LPDDR3。芯片可以支持 GSM、WCDMA、TD-SCDMA、EVDO、TDD-LTE、FDD-LTE 等制式, 是一款高集成度的产品。

# 功能特性

---

1. 16 口 hub75 输出直接输出，保证画面传输稳定性；
2. 支持通过 485 接口外接八要素环境传感器 R68，显示环境信息，无需二次开发；
3. 支持外接 GPS 定位和守时模块，保证多屏画面播放同步；
4. 支持远程断电，控制屏体开关，硬关机；
5. 支持选配 4G 模块，不同国家模块型号不一样，出货请提供使用国家；
6. 板载 WiFi 模块，实现无线通讯；
7. 支持 AP 模式、Station 模式；
8. 支持二次开发，支持云平台远程集群控制；
9. 内置 Web Sever，支持本地网页制作，支持 PC、手机、Pad 等多种用户终端节目发布和显示屏控制，集群远程节目发布和显示屏控制、集群远程监控屏体状态；
10. 处理性能强大，4 核处理器，主频 1.5GHz，支持 1080P 的视频硬解码，1GB 运行内存；
11. 8GB 内部存储空间，用户可用 4GB；
12. 用户终端连接 Y12 自带的 WiFi 热点，默认 SSID 为“SN 号”，默认密码为“12345678”；
13. 支持 GPS 定时/对时；
14. 可自动调节显示屏亮度，需要配套亮度传感器；
15. 支持按照节目单方式播放节目；
16. 通过管理系统可集中设置定时开关机、音量、亮度；
17. 支持 USB 摄像头；
18. 支持 NTP 精准自动校时；
19. 配套软件：AIPS4.0 云发布平台，PC 端软件 LedOK Express，手机 APP：LedOK Lite。

# 产品外观



# 产品参数

产品特性	描述	
型号	主推: Y12(无 4G), Y12-CH (中国 4G 全网通), Y12-G(全球通, 国外推荐) Y12-NA、Y12-EU、Y12-LA (批量考虑成本可以选择, 样品推荐全球通款)	
像素	Y12: 13 万点, 分辨率 256 (宽) *256 (高) 或者 512*128, 最大带载 256*512 分辨率 支持自定义	
通讯方式	网口、WiFi、U 盘、选配 4G 模块	
CPU	Cortex-A35 四核主频 1.5GHz	
GPU	Mali-G31MP2 OpenGL ES3.2, Vulkan 1.0, OpenCL 2.0 Dvalin-2EE	
系统内存	8GB Emmc+1GB LPDDR4	
操作系统	Android 9	
WiFi	IEEE 802.11b/g/n 2.4G	
GPS	GNSS GPS/Beidou/Glonass	
其他接口支持	1. 1 路立体音频输出。 2. 1 路 USB2.0 接口。 3. 支持 U 盘节目导入播放。 4. 1 路 RS485 接口, 连接亮度传感器、其他传感器, 以及连接其他模块以实现对应功能。	
配置软件	LedOK Express	
<b>支持频段</b>		
型号	3G/4G 频段 (选配)	认证
Y12-CH	-China (中国/印度) FDD-LTE: B1/3/5/8 TDD-LTE: B38/39/40/41 TDSCDMA: B34/39	强制认证: SRRC/ NAL/ CCC 其他: WHQL

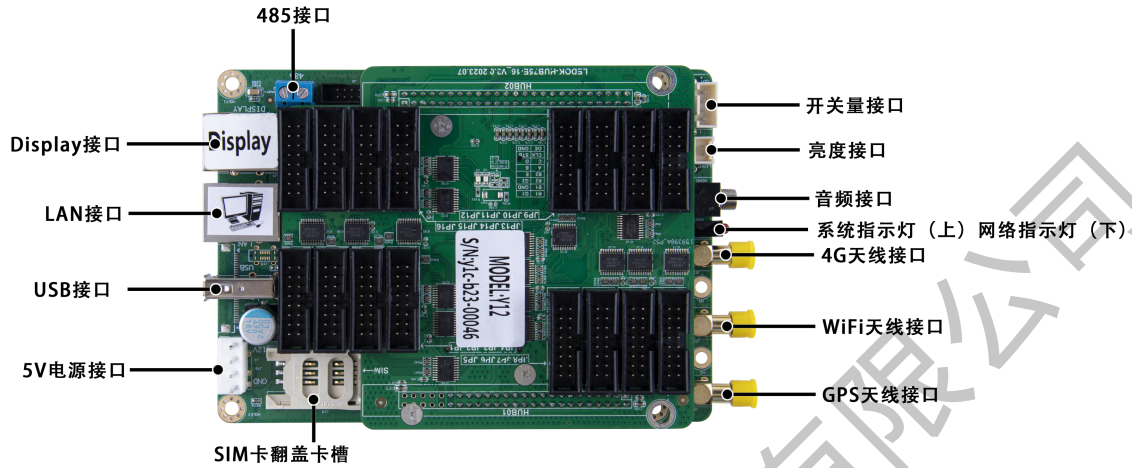
	<p>WCDMA: B1/8</p> <p>CDMA 1X/EVDO: BC0</p> <p>GSM: B3/5/8</p>	
<b>Y12-NA</b>	<p>-North America (北美)</p> <p>FDD-LTE: B2/4/5/7/12/13/17</p> <p>WCDMA: B2/4/5</p>	<p>运营商认证: AT&amp;T/ T-Mobile/Rogers/ TelusVerizon/AT&amp;T (FirstNet)/T-Mobile/U.S. Cellular/Rogers/ Telus</p> <p>强制/一致性认证: FCC/ IC/ PTCRB</p> <p>其他: WHQL</p>
<b>Y12-EU</b>	<p>-Eurasia (EMEA/韩国/泰国/印度等 亚洲国家)</p> <p>FDD-LTE: B1/3/5/7/8/20</p> <p>TDD-LTE: B38/40/41</p> <p>WCDMA: B1/5/8</p> <p>GSM: B3/5/8</p>	<p>运营商认证: Vodafone/Deutsche Telekom/SKT/ Telefónica</p> <p>强制/一致性认证: GCF/ CE/ KC/ NCC/RCM/ FAC/ NBTC/ICASA</p> <p>其他: WHQL</p>
<b>Y12-LA</b>	<p>-Latin America (拉美/澳洲/新西兰)</p> <p>FDD-LTE: B1/3/5/7/8/28</p> <p>TDD-LTE: B40</p> <p>WCDMA: B1/2/5/8</p> <p>GSM: B2/3/5/8</p>	<p>强制认证: GCF/ FCC/ Anatel/ NCC/RCM</p> <p>其他: WHQL</p>
<b>Y12-G</b>	<p>-Global (全球)</p> <p>FDD-LTE: B1/2/3/4/5/7/8/12/13/ 18/19/20/25/26/28</p>	<p>运营商认证: Deutsche Telekom/ Verizon/ AT&amp;T/ Sprint/U.S. Cellular/ Telus</p> <p>强制/一致性认证: GCF/ CE/ FCC/ PTCRB/ IC/</p>



	<p>TDD-LTE: B38/39/40/41</p> <p>WCDMA: B1/2/4/5/8/6/19</p> <p>GSM: 四频</p>	<p>Anatel/IFETEL/ SRRC/ NAL/ CCC/ KC/ NCC/</p> <p>JATE/ TELEC/ RCM/ NBTC/ IMDA/ICASA</p> <p>其他: WHQL</p>
<b>Y12-J</b>	<p>-Japan (日本)</p> <p>FDD-LTE: B1/3/8/18/19/26</p> <p>TDD-LTE: B41</p> <p>WCDMA: B1/6/8/19</p>	<p>运营商认证: NTT DOCOMO/SoftBank/ KDDI</p> <p>强制认证: JATE/ TELEC</p> <p>其他: WHQL</p>

深圳市熙讯云科技有限公司

# 接口标注



接口特性		描述
输入接口	电源接口	12V 供电
	LAN 网口	百兆网口输入
	USB 接口	USB2.0 接口, 支持 U 盘节目导入播放、Debug 接口
	亮度线接口	RL2
	开关量接口	(DI1、DI2、DI3、GND)开关门、井盖、电磁检测
输出接口	485 接口	波特率 9600
	GPS 接口	GNSS GPS/Beidou/Glonass
	WIFI 接口	IEEE 802.11b/g/n 2.4G
	4G 接口	4G 天线接口
	音频输出接口	立体音频输出 外接运行指示灯、外接复位
	远程控制接口	远程断电
	Display 接口	千兆网口输出
	HUB75 接口	16 路 HUB75 信号输出

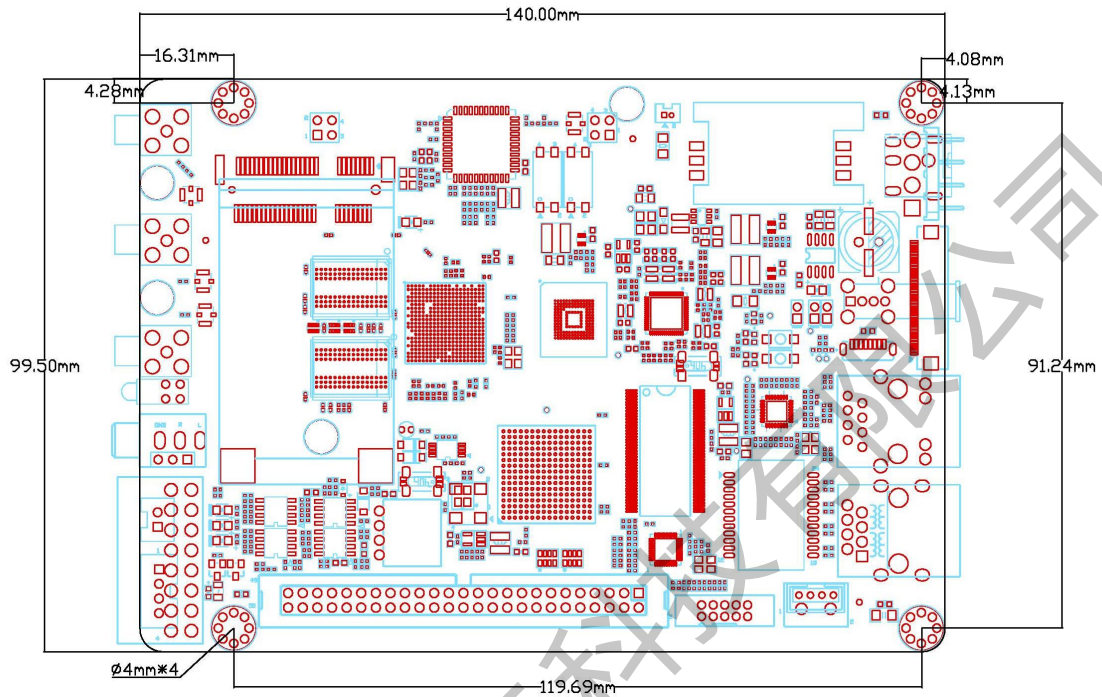
# 工作条件

工作参数	
工作电压 (V)	12V
工作电流 (A)	0.9A Max: 3A
最大工作功耗 (W)	15
工作温度 (°C)	- 40°C ~ + 90°C
存储温度 (°C)	-40°C ~75°C, 推荐 5°C ~35°C
工作环境湿度(%)	10% ~ 90%, 无凝露

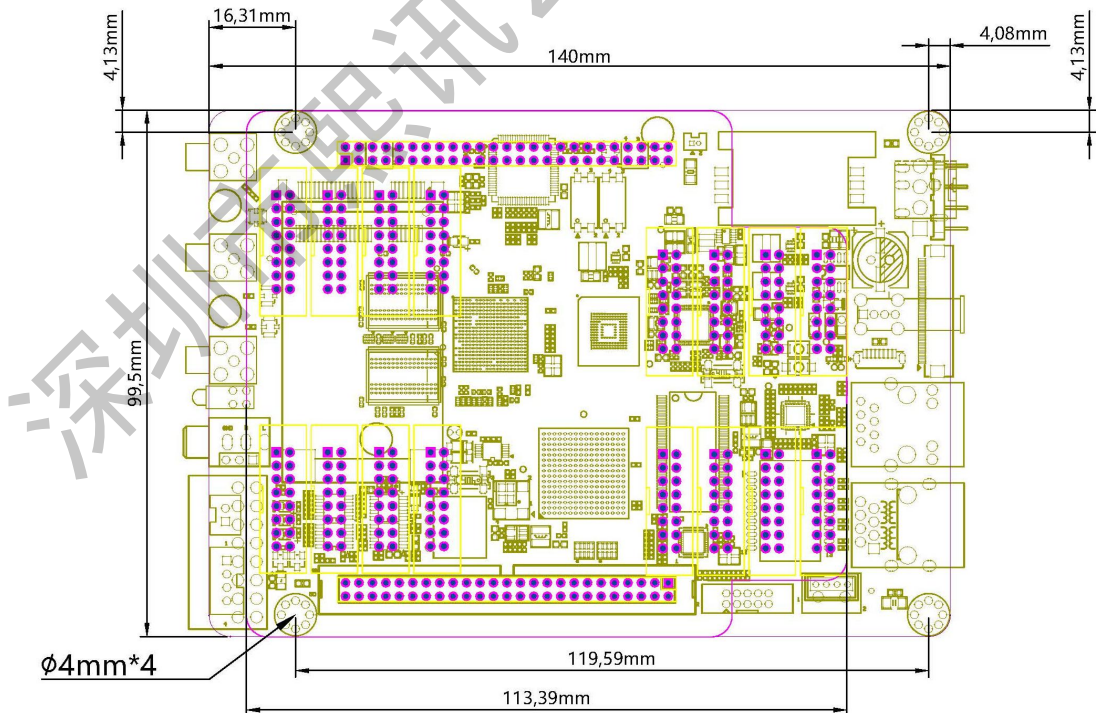
1. 建议给控制卡使用独立 (12V/3A 或以上) 电源供电;
2. 工作温度过高会造成电源效率急剧下降, 如控制卡和模组共用同一电源供电时, 请确保控制卡有稳定的电压及合理的实际电流供给。

# 尺寸图

不带 HUB75 转接板尺寸



带 HUB75 转接板尺寸



单位: mm

# 配件

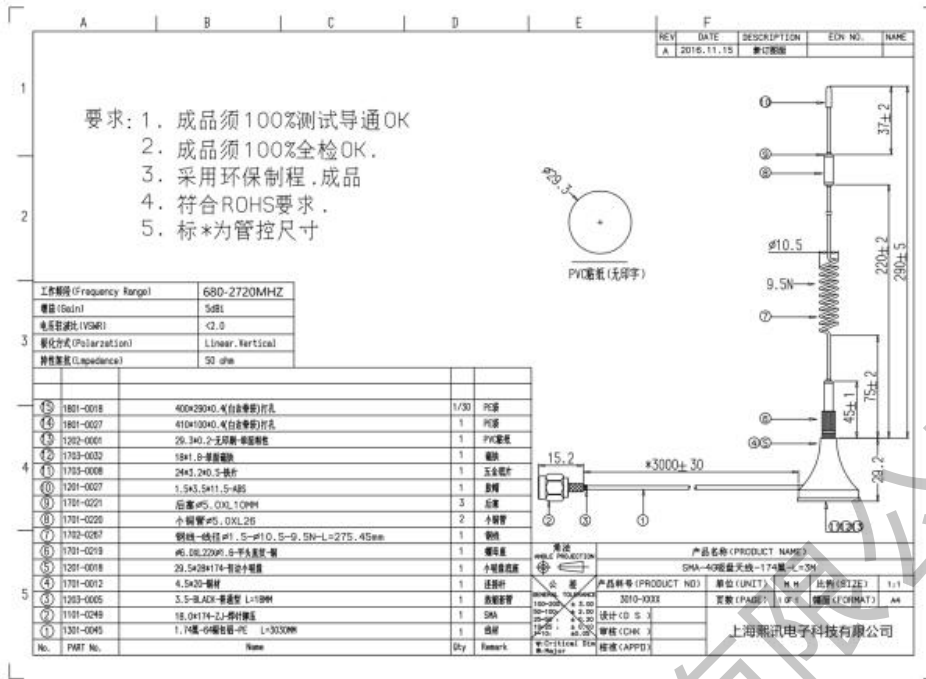
标配配件	尺寸/数量
WiFi贴片天线	1.5m*1
4G吸盘天线	3m*1

备注:

出厂焊接物联网芯片，使用熙讯科技自带提供的物联网芯片不需要任何运营商白名单操作，直接使用，用自备物联网卡需要实名制，需要添加平台相关域名，很多不稳定因素。

自带芯片的优点：耐高温，不易变形，稳定，不易脱落，长时间使用也不会老化，资费合理，充值简单，售后有保障（如需其它规格配件请下单说明）

选配配件	配件功能
亮度线RL2	用于感测当前环境的亮度
八合一环境传感器R68/六合一	温度、湿度、照度、PM2.5、PM10、噪声、风速、风向
电量统计RM1275	实时查看每日用电量
G11 GMous多模	GPS定位模块
33W喇叭*2 RLB1	每屏2个远程广播，实时喊话
可配套的配件（以上选配，根据订单需要另外下对应型号）	



4G 吸盘天线 (如有其它要求下单时请说明)

# 注意事项

---

1. 严禁自行拆装产品。
2. 严禁带电插拔 SIM 卡。
3. 严禁使用不当电压供电。
4. 严禁共用屏体 200W/5V 开关电源给卡供电，会导致系统运行不稳定，喇叭声音低。



深圳市熙讯云科技有限公司