

同/异步发送盒 M80B-S

产品规格书

版本号：Ver.1.5

声明

尊敬的用户朋友，非常感谢您选择深圳市熙讯云科技有限公司（以下简称熙讯科技）的产品作为您LED广告设备的控制系统。本文档主要作用为帮助您快速了解并使用产品，我们在编写文档时力求精准可靠，随时可能对内容进行修改或者变更，恕不另行通知。

版权

本文档版权归熙讯科技所所有，未经本公司书面许可，任何单位或个人不得已任何形式对本文内容进行复制、摘录，违者必究。

商标



是熙讯科技的注册商标。

认证

产品认证有如下几种：

1. CE 认证、ROHS 认证、FCC 认证、质检报告（MA、ilac-MRA、CNAS）等；
2. 信息发布平台通过公安部信息系统安全第叁级备案证明；
3. 信发平台素材审核通过信息网络传播视听节目许可证明备案证明；
4. 通过全国质量检验稳定合格产品证书。

若该产品无所销往国家或地区的相关认证，请第一时间联系熙讯科技相关人员进行确认或处理，否则，如造成相关法律风险，客户需自行承担或熙讯科技有权进行追偿。

更新记录

序号	版本号	更新内容简述	修订日期
1	Ver.1.0	首次发行	2023.01.04
2	Ver.1.1	添加盒子尺寸图	2023.04.28
3	Ver.1.2	修改参数	2023.10.27
4	Ver.1.3	尺寸图更新	2024.01.18
3	Ver.1.4	添加裸卡	2024.03.12
5	Ver.1.5	修改参数	2024.11.29

注：文档内容若有修改，恕不另行通知。

产品介绍

感谢您购买本公司的 LED 控制卡，希望您能够尽情体验该产品的卓越性能。该 LED 控制卡的设计符合国际、行业标准，但如果操作不当，仍然可能造成人身伤害和财产损失。为了避免设备可能带来的危险，并尽可能从您的设备中获益，在安装、操作产品时，请遵守本手册中的相关使用说明。

熙讯 M80B-S 是一款 LED 显示屏多媒体同异步播放盒，采用工业级四核处理器，集成的高性能四核 Cortex-A17 核心板，运行主频可高达 1.8GHz，并标配 2G 内存和 16GB EMMC 高速闪存。支持播放视频、图片、Gif 动画、文本、时钟等多种节目内容，支持 -30°C 到高温 75°C 运行；支持接入云平台发布，轻松实现显示屏异地集群管控；

可用于适用于户内商显和户外大屏集群联网控制等场合。

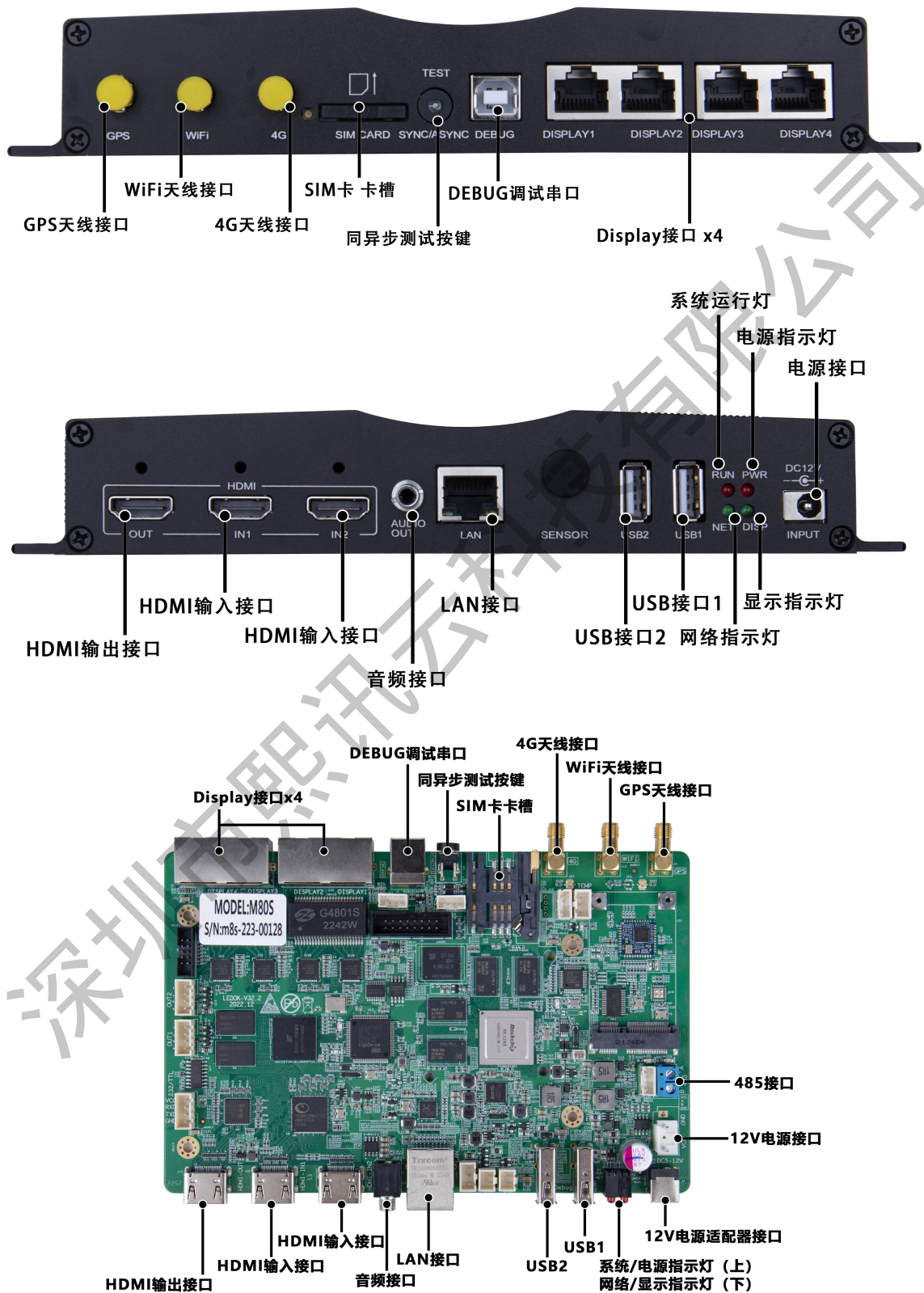
产品图片



功能特性

1. 支持 2 路 HDMI 输入，一路输出；
2. 集成国密安全芯片，硬件上保证信息发布安全；
3. 标配两路远程断电；
4. 支持 RS485/RS232 端子接口，方便接入各行各业物联网传感器；
5. 支持 12V 宽电压供电；
6. 支持 IP 远程 mp3 音频语音广播；
7. 支持 IP 远程文字自动转语音广播；
8. 支持远程喊话，远程呼叫，一键报警，可视对讲；
9. 支持 Lora 模块多屏无线同步播放机制；
10. 板载自动亮度传感器接口，直接插亮度探头即可使用自动调节亮度；
11. 内置 Web Sever，支持本地网页制作，支持电脑、iPhone、安卓手机、平板单机版节目编辑，跨平台系统全兼容；
12. 视频硬解码，支持 1080P，支持主流视频、图片格式及文本编辑；
13. 支持全彩静态到 32 扫模组，常规芯片高刷新、高亮度、高灰度；
14. 全面支持各芯片厂家驱动芯片；
15. 支持 USB 摄像头；
16. 支持接收卡存储参数（配合第六代接收卡使用）；
17. 配套软件：LedOK Express。

接口标注



产品参数

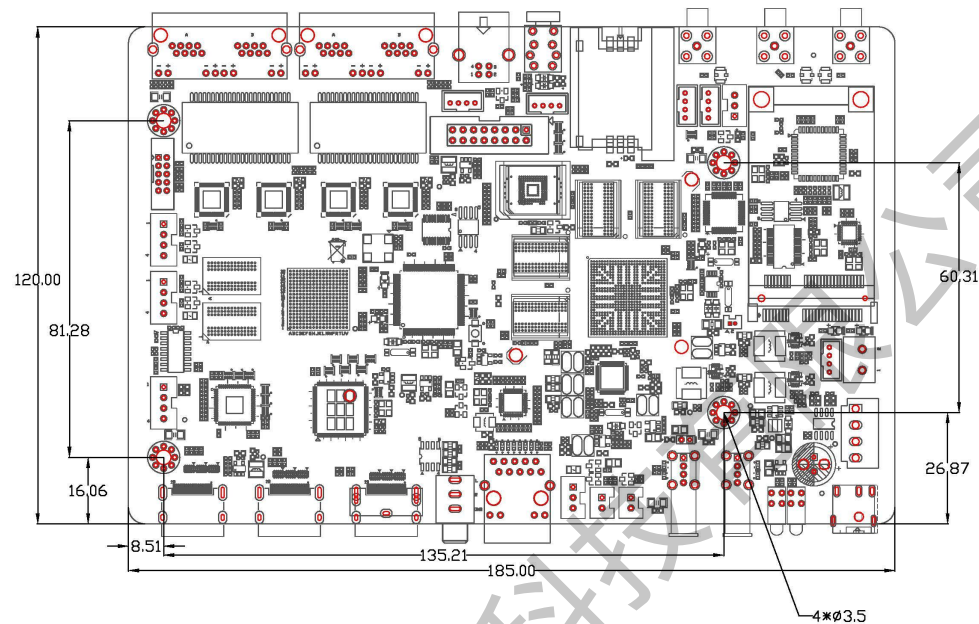
主要硬件指标	
CPU	瑞芯微RK3288 四核 1.8GHz Cortex-A17
GPU	四核 GPU Mail-T764
内存	2G
内置存储器	EMMC 16G
内置 ROM	2KB EEPROM
带载像素	四个以太网端口，支持 230 万像素，支持折扣，最宽 1920，最高 1080
操作系统	Android 7.1
播放模式	支持循环、定时、插播等多种播放模式
网络支持	4G、以太网、支持 WiFi、无线外设扩展
视频播放	支持 MP4 (AVC/H.264、DIVX、XVID) 格式
USB2.0 接口	1 个 USB HOST、1 个 USB OTG
串口	IIC / TTL / 485
GPS	外置 GPS (可选)
WIFI、BT	内置 WIFI，BT4.0 (可选)
4G	内置 4G 模块通讯 (可选)
以太网	1 个，10M/100M/1000M 自适应以太网
HDMI 输出	支持
音频输出	3.5mm 音频口
配置软件	LedOK Express

工作参数

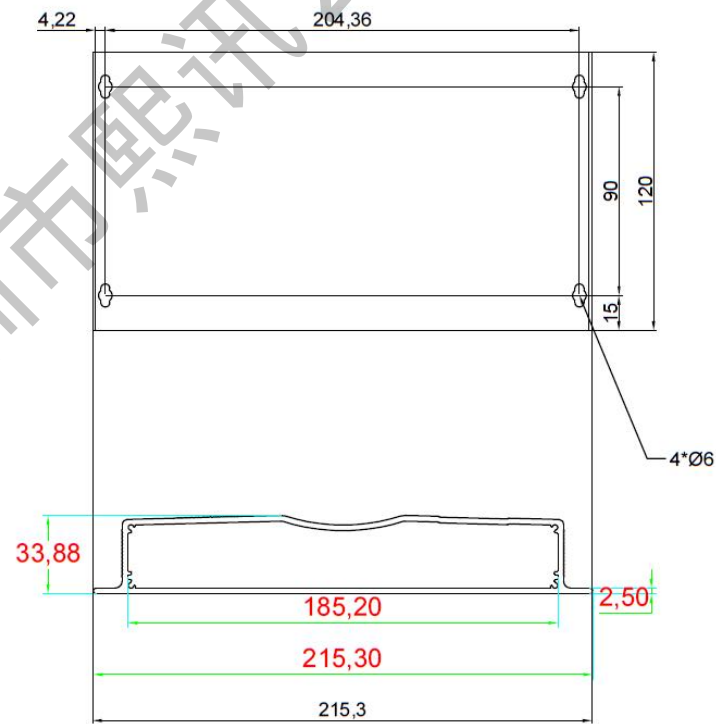
工作参数	
输入电压 (V)	独立DC电源, 12V/6A以上, 系统和30W喇叭同时供电。
工作温度 (°C)	-30~+75°C
工作湿度 (%)	0%~80% 无冷凝
存储温度 (°C)	-40~80°C 推荐 5~35°C
尺寸 (mm)	185 (长) x120 (宽)

尺寸图

M80S 裸卡尺寸图



M80B-S 盒子尺寸图



单位: mm

配件

标配配件	数量
WiFi胶棒天线	1
4G胶棒天线（已选4G模块才配）	1
12V电源适配器	1

备注：

出厂焊接物联网芯片，使用熙讯科技自带提供的物联网芯片不需要任何运营商白名单操作，直接使用，用自备物联网卡需要实名制，需要添加平台相关域名，很多不稳定因素。

自带芯片的优点：耐高温，不易变形，稳定，不易脱落，长时间使用也不会老化，资费合理，充值简单，售后有保障（如需其它规格配件请下单说明）

选配配件	配件功能
亮度传感器RL2	用于感测当前环境的亮度
温度传感器RT1	用于检测当前外界环境的温度
湿度传感器RH1	用于检测当前外界环境的湿度
八要素环境传感器R68	温度、湿度、照度、PM2.5、PM10、噪声、风速、风向
电量统计传感器 RM1257	实时平台统计每天电量
30W喇叭\RLB1*2	实现IP应急广播
双灯控制器R6B32	可实现LED灯具色温及亮度的变化

注意事项

1. 本产品电源的输入电压 12V，请严格保证 M80B-S 系列的电源质量。
2. 当您要连接或者拔除任何信号线或者控制线时，请确认所有的电源线已事先拔掉。
3. 当您要加入硬件设备到本产品中或者要去除本产品中的硬件设备时，请确认所有的信号线和电源线已事先拔掉。
4. 在进行任何硬件操作之前，请事先关闭控制卡电源，并通过触摸接地表面来释放您身上的静电。
5. 请在干净、干燥、通风的环境中使用，不要将本产品放入高温、潮湿等环境中使用。
6. 本产品为电子类产品，请远离火源、水源以及易燃、易爆的危险品。
7. 本产品内有高压部件，请不要打开机箱或者自行对本设备进行维修。
8. 如发现有冒烟、异味等异常情况，请立刻关掉电源开关，并与经销商联系。