


# K 系列控制卡配置 WiFi 模块做 AP 热点 的使用方法

Ver.1.0 2017.11.30

## 一、软件要求：

1. 下载  20171130xLedEditor\_V10.zip 安装包

下载链接地址 [http://www.ledok.cn/download/20171130xLedEditor\\_V10.zip](http://www.ledok.cn/download/20171130xLedEditor_V10.zip)

2. 安装成功后，到硬件参数中升级控制卡程序，如下图：

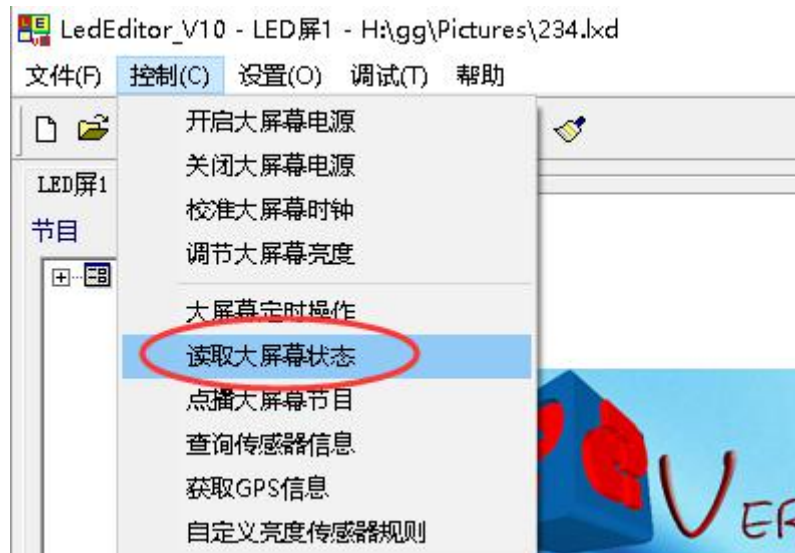


输入密码 888。





升级控制卡固件版本到 62171130 版本，如下图：





**注意事项：**

1. K16 LED 显示屏控制器默认出厂设置状态为 WiFi 热点打开状态，其他型号的控制卡需手工开启；
2. WiFi 热点名称默认为控制器的出厂序列号，如：“K16-B17-12345”，密码默认为：12345678。

**二、如何设置控制卡的 WiFi 模块做为热点使用**

2.1 局域网或网线直连控制卡，硬件参数配置中配置 WIFI 参数，如下图：



2.2 启动 WiFi 做共享 AP 热点功能，并自定义热点名称（比如使用卡的序列号）和设置热点接

入密码，如下图：



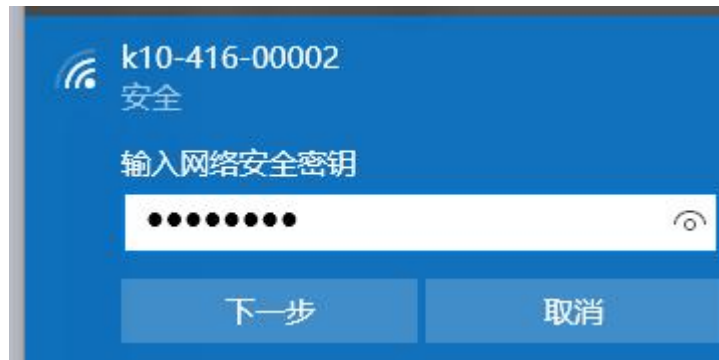
收到配置 WiFi 参数成功应答，如下图：



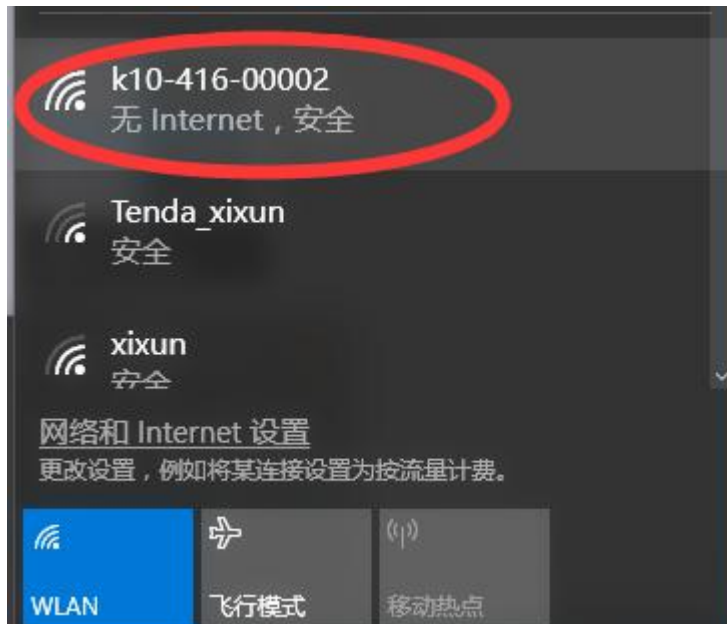
2.3 配置成功后控制卡会重启，大概 30 秒后，计算机即可以找到自定义名称的热点，如下图：



输入热点密码，点击“下一步”连接热点：

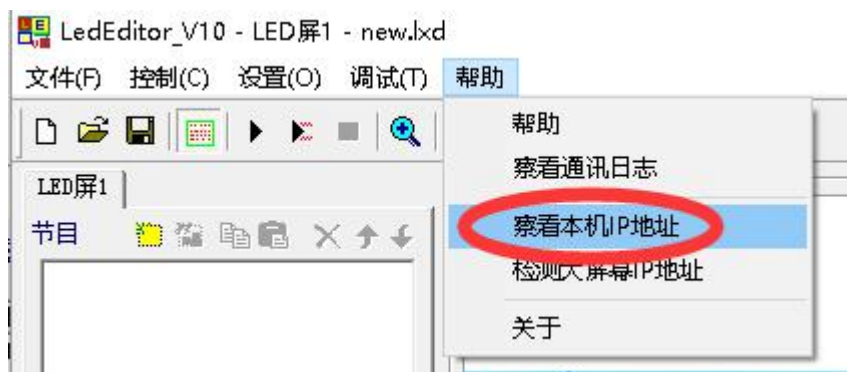


如下图，则表示连接成功：



2.4 通过如下操作使得计算机 IP 和控制卡 IP 在同一个网段；

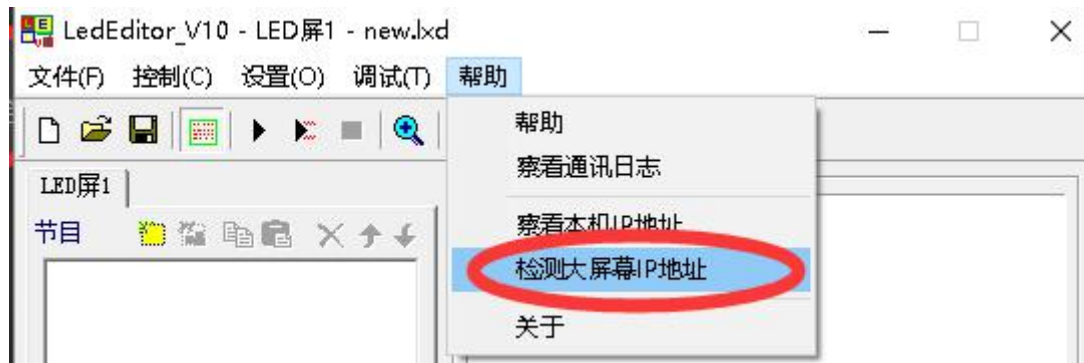
2.4.1 检查本机 IP 地址，如下图：



选择网段为 192.168.43.X 的 IP 地址，点击确定。



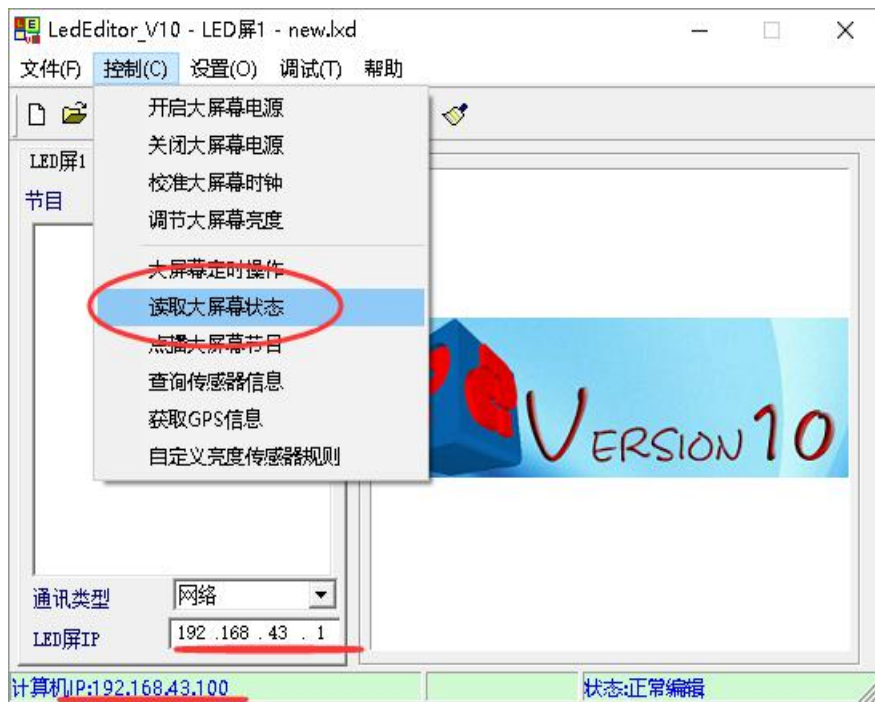
2.4.2 检测大屏幕 IP 地址，如下图：



选择控制卡 IP,点击确定按钮，如下图：



2.5 可以对控制卡做其他的正常操作，发送节目或检测状态。



### 三、故障处理

#### 3.1 如找不到控制器的 WiFi 热点、忘记密码等，解决办法如下：

- a. 检查天线是否正确，天线与插座一头为针（公），另一头为孔（母）；
- b. 检查 WiFi 天线有无正确连接；
- c. 通过网线与控制器的 PC 网口连接，检查 WiFi 参数是否正确；
- d. 万不得已的情况下，需恢复出厂设置，此操作会丢失所有配置的参数和节目，K16 控制

器默认自动打开 WiFi 热点。

#### 3.2 恢复出厂设置方法如下：

显示屏断电

- > 按住控制器电路板上的“TEST”按钮；
- > 通电 10 秒钟左右；
- > 运行灯和警告指示灯同时闪烁即可松开，控制器自动启动并恢复到出厂状态。

三、技术支持：[www.ledok.cn](http://www.ledok.cn)

联系人：董工 Tel：18038068559 QQ：2881359475

更多产品技术知识可加入上海熙讯官方技术 QQ 群：565798830