



联网 4G/WiFi 一体卡

E16

产品规格书

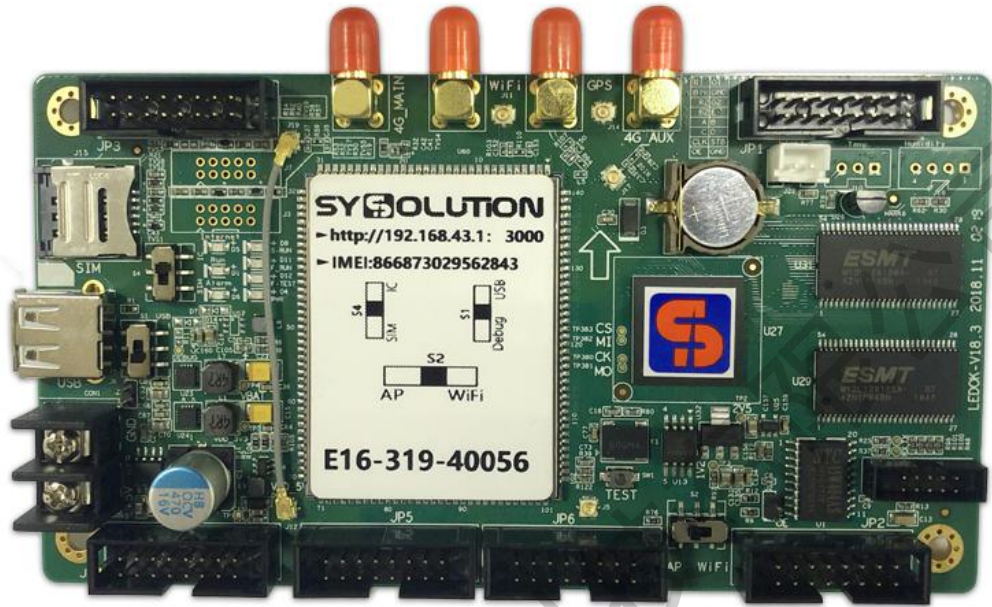
版本号 : Ver.1.1

更新记录

序号	版本号	更新内容简述	修订日期
1	Ver.1.0	首次发行	2019.03.21
2	Ver.1.1	参数修正	2019.10.18

文档内容若有修改，恕不另行通知。

上海熙讯电子科技有限公司



E16 控制卡

功能特性

1. 自带 WiFi、4G 全网通、GPS 天线选配，可做 AP 热点；
2. 可通过 iPhone、iPad 单机软件，安卓手机 APP 发布节目；
3. 支持 AIPS 节目发布平台；
4. 提供 SDK 二次开发包；
5. 支持 U 盘更新节目；
6. 4G 速率最大可达 100Mbps；
7. GPS 灵敏度高，速度快；
8. 防震等级高。

技术参数

E16 主要参数介绍：

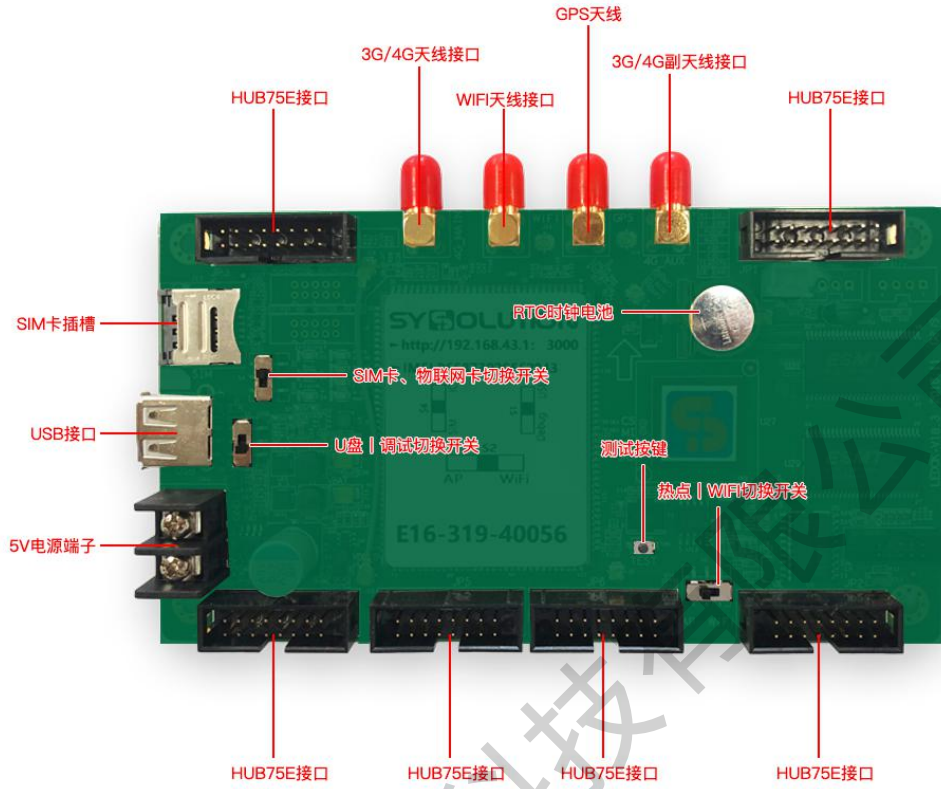
类型	车载控制卡
型号	E16
像素	单卡：256×192，最宽320点，不支持多卡级联
4G/3G	支持
WiFi	支持
Hub版	自带6口HUB75E接口
显示屏类型	全彩
板载Flash	8GB
灰度等级	65536
LED模组	支持32扫以内的任意扫
通讯接口	WiFi/3G/4G全网通/U盘
音频	支持
GPS	支持定点播放
摄像头	支持
天气预报	支持
显示屏内容回读	支持
定时播放	支持
视频格式	MP4

动画格式	支持gif,swf等
图片格式	支持png、bmp、jpg、gif、wmf、ico等
文字格式	支持txt、rtf
文本显示	单行文本、静态文本、多行文本等
时间	支持多种模拟时钟和数字时钟显示
计时	支持正计时和倒计时
编辑管理软件	通过AIPS云平台 (www.m2mled.net) 编辑和发布节目
参数配置软件	EasyBoard

支持频段：

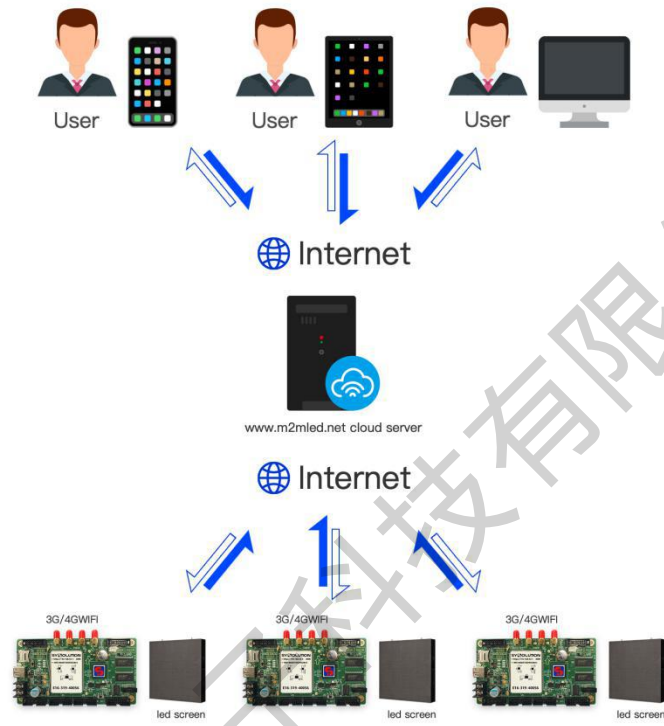
WCDMA	Band 1/2/5/8
TDSCDMA	Band 34/39
FDD_LTE	Band 1/3/7
TDD_LTE	Band 38/39/40/41
GSM/GPRS/EDGE	Band 2/3/5/8
CDMA2000/EVDO	BC0

接口功能



E16 主要接口功能

信息传输方式

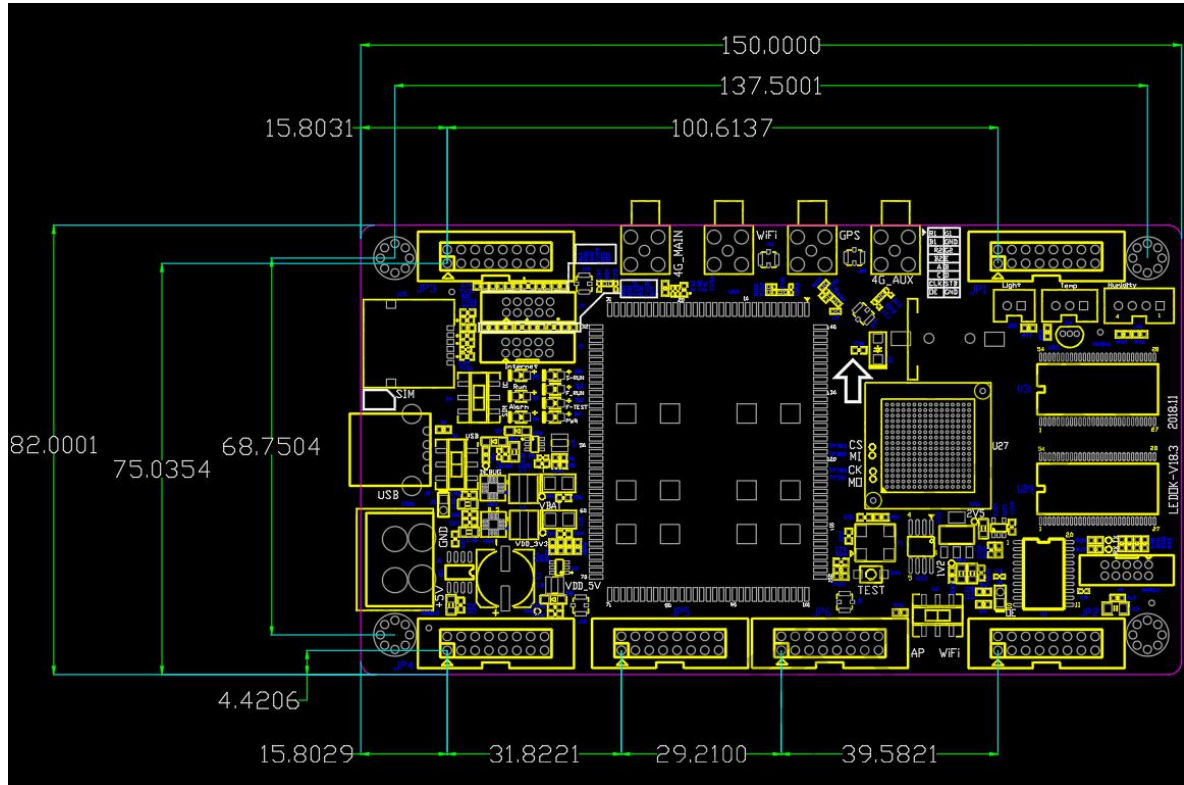


应用示意图

工作条件

常规参数	
工作电压 (V)	4.5 ~ 6
最大工作电流 (A)	1
最大工作功耗 (W)	5
工作温度 (°C)	- 30 ~ + 75
尺寸大小 (cm)	15.0 (长) × 8.2 (宽) × 1.93 (高)
板重量 (g)	138

E16 尺寸图



单位：mm

注意事项

1. 严禁带电插拔 SIM 卡。
2. 严禁带电插拔天线。
3. 尽量不接触产品上的芯片及其管脚，防止静电损坏。

