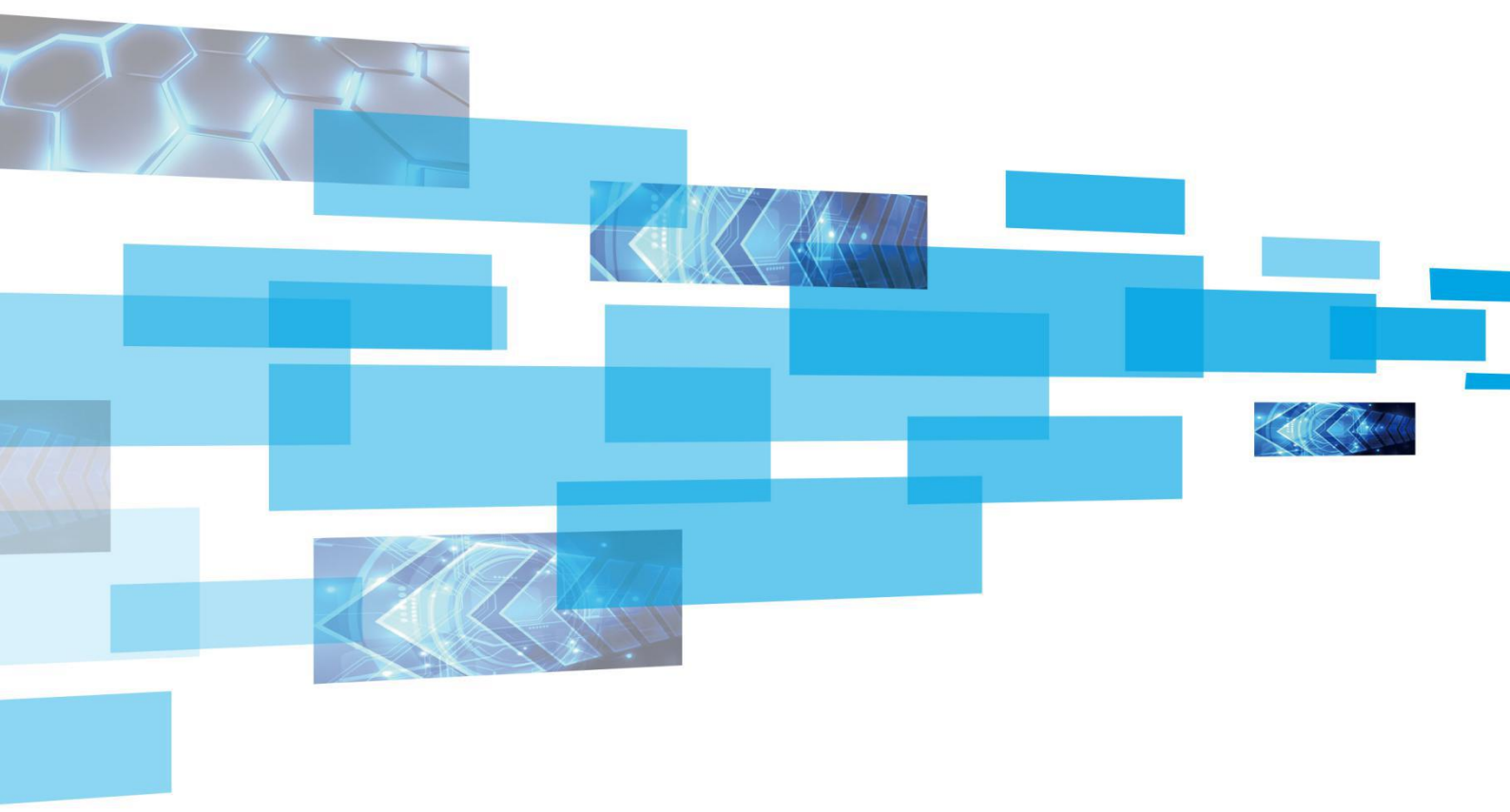


通用接收卡

D90



产品规格书

版本号：Ver.2.0

声明

尊敬的用户朋友，非常感谢您选择上海熙讯电子科技有限公司（以下简称熙讯科技）的产品作为您 LED 广告设备的控制系统。本文档主要作用为帮助您快速了解并使用产品，我们在编写文档时力求精准可靠，随时可能对内容进行修改或者变更，恕不另行通知。

版权

本文档版权归熙讯科技所所有，未经本公司书面许可，任何单位或个人不得已任何形式对本文内容进行复制、摘录，违者必究。

商标



是熙讯科技的注册商标。

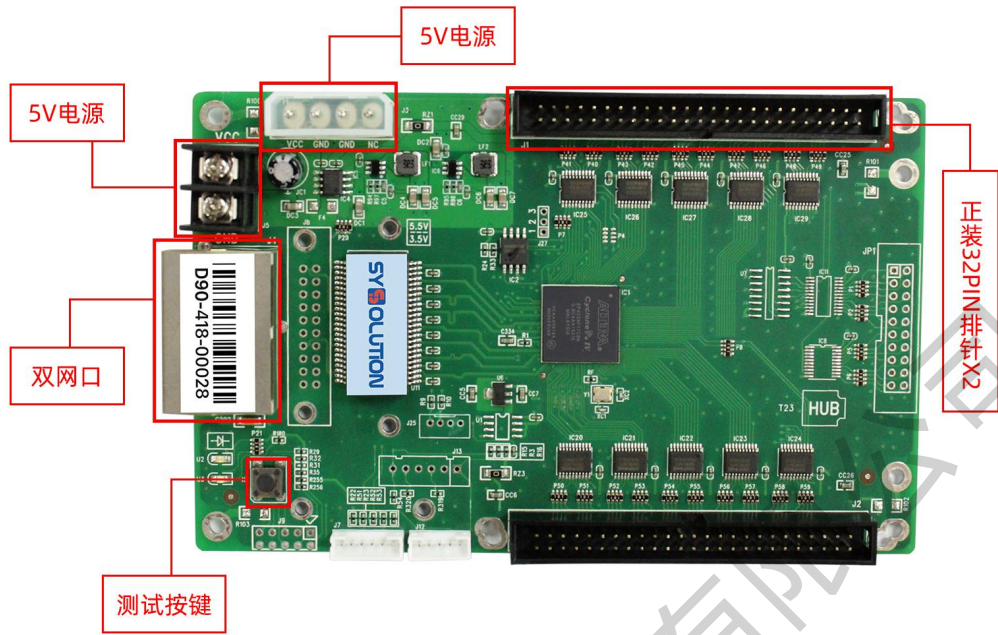
更新记录

序号	版本号	更新内容简述	修订日期
1	Ver.1.0	首次发行	2018.04.15
2	Ver.1.1	带载参数修改	2018.10.10
3	Ver.2.0	参数修改	2019.03.14

注：文档内容若有修改，恕不另行通知。

上海熙讯电子科技有限公司

产品图片

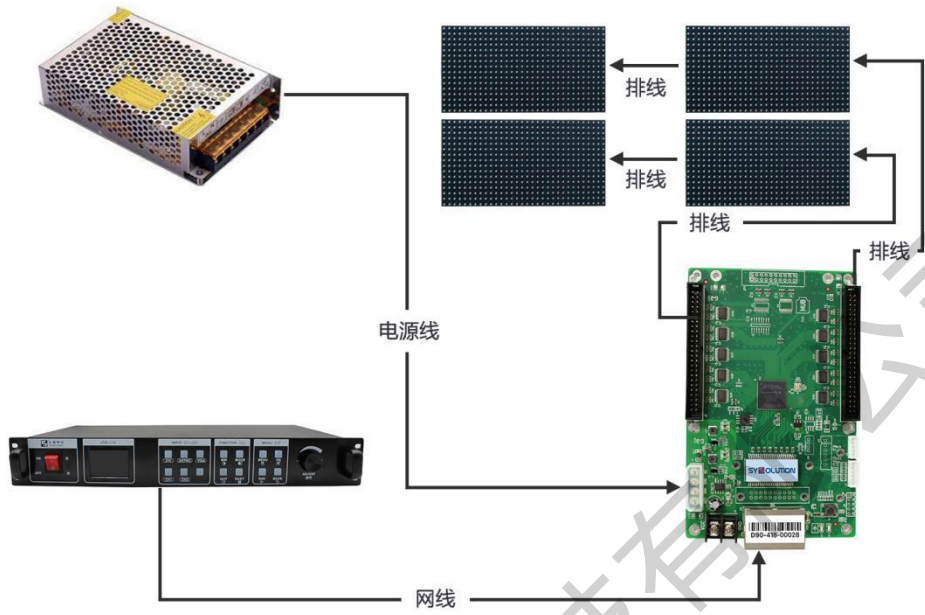


通用接收卡 D90

工作参数

性能选项	最大值
支持的屏体类型	单色/双色/全彩 实像素/虚拟像素
单网线级联接收卡数	1000
单块接收卡带载像素面积	256*384
单块接收卡输出 RGB 数据组数	24
一组 RGB 驱动行数	1~32
光纤传输距离	多模光纤：500 米； 单模光纤：10 千米
工作电流	平均 0.6A，最大 1.0A
工作温度	-10°C - 65°C
极限工作温度	-20°C - 75°C
工作湿度（%）	0%-95%

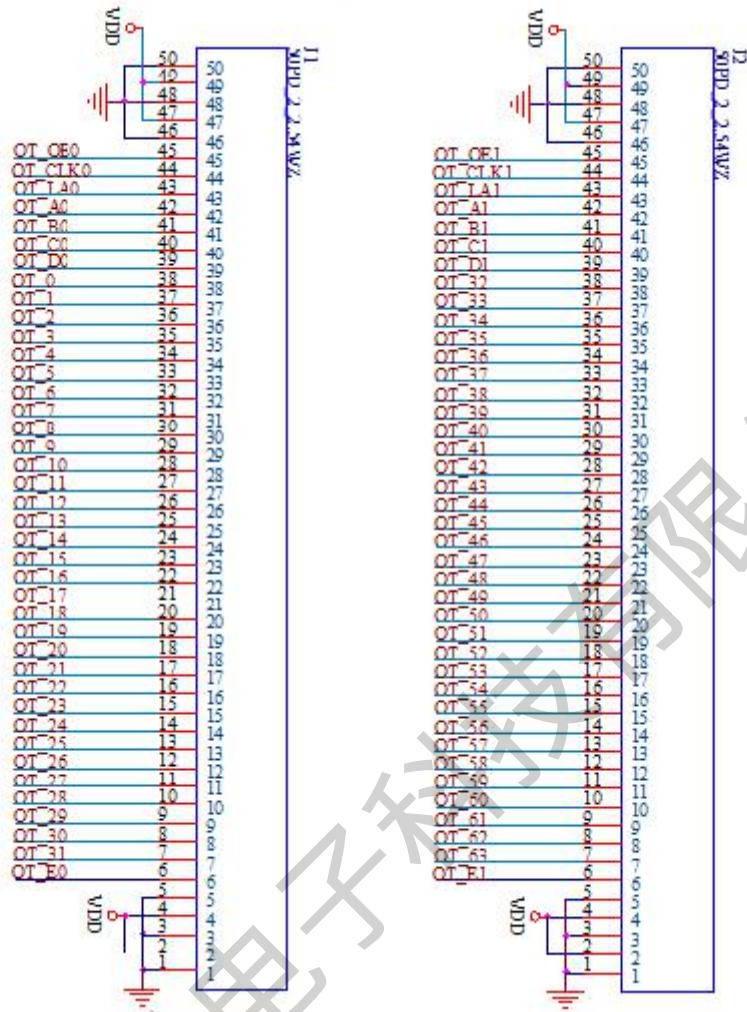
连接方式



D90是熙讯科技推出的常规通用接收卡，具有如下特点：

1. 具备 21 组 RGB 输出。
2. 输入图像灰度级别支持 8/10BIT 两种模式。
3. 输出灰度级别最高可达 20BIT。
4. 单卡最大带载 96000 像素点。
5. 宽电压输入，输入电压范围为+3.5V---+5.5V。
6. 常规芯片高刷新、高亮度、高灰度。
7. 支持接收卡参数回读。
8. 具有网线双备份功能，支持排线检测；。
9. 支持箱体温度、湿度、电源电压监测、风扇控制；
10. 支持亮度、色度逐点校正。
11. 支持驱动芯片范围广。支持 PWM 芯片、逐点检测芯片、常规芯片。
12. 支持接收卡预存画面设置。
13. 支持所有接收卡参数监视功能。
14. 支持外部环境监控功能。
15. 每个接口都提供电源管脚，支持单元板取电。
16. 符合欧盟 RoHs 标准。
17. 符合欧盟 CE-EMC 标准。

输出端口定义



JP1 定义：

定义	管脚	管脚	定义
GND	1	2	VCC
GND	3	4	VCC
GND	5	6	OUTE0
OUT_31	7	8	OUT_30
OUT_29	9	10	OUT_28
OUT_27	11	12	OUT_26
OUT_25	13	14	OUT_24

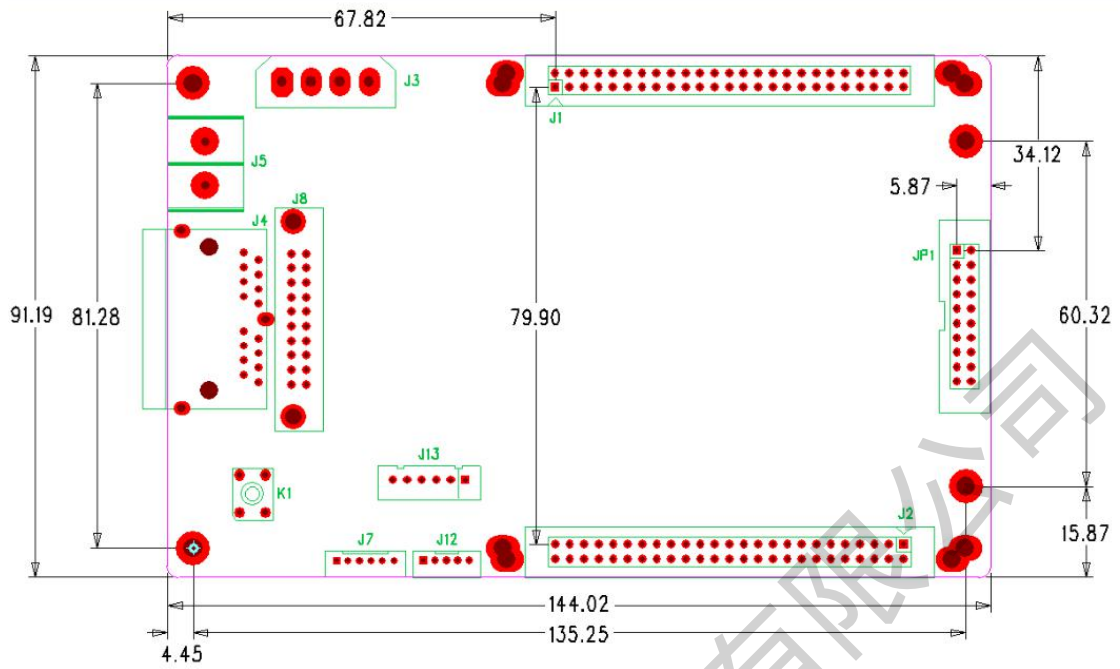
OUT_23	15	16	OUT_22
OUT_21	17	18	OUT_20
OUT_19	19	20	OUT_18
OUT_17	21	22	OUT_16
OUT_15	23	24	OUT_14
OUT_13	25	26	OUT_12
OUT_11	27	28	OUT_10
OUT_9	29	30	OUT_8
OUT_7	31	32	OUT_6
OUT_5	33	34	OUT_4
OUT_3	35	36	OUT_2
OUT_1	37	38	OUT_0
OUT_D0	39	40	OUT_C0
OUT_B0	41	42	OUT_A0
OUT_LA0	43	44	OUT_CLK0
OUT_OE0	45	46	GND
VCC	47	48	GND
VCC	49	50	GND

JP2 定义：

定义	管脚	管脚	定义
GND	1	2	VCC
GND	3	4	VCC
GND	5	6	OUT_E1
OUT_63	7	8	OUT_62

OUT_61	9	10	OUT_60
OUT_59	11	12	OUT_58
OUT_57	13	14	OUT_56
OUT_55	15	16	OUT_54
OUT_53	17	18	OUT_52
OUT_51	19	20	OUT_50
OUT_49	21	22	OUT_48
OUT_47	23	24	OUT_46
OUT_45	25	26	OUT_44
OUT_43	27	28	OUT_42
OUT_41	29	30	OUT_40
OUT_39	31	32	OUT_38
OUT_37	33	34	OUT_36
OUT_35	35	36	OUT_34
OUT_33	37	38	OUT_32
OUT_D1	39	40	OUT_C1
OUT_B1	41	42	OUT_A1
OUT_LA1	43	44	OUT_CLK1
OUT_OE1	45	46	GND
VCC	47	48	GND
VCC	49	50	GND

外形尺寸



注意事项

1. 必须按本使用要求使用。
2. 安装和调试过程必须由专业人士完成，必须防静电。
3. 注意防水。

