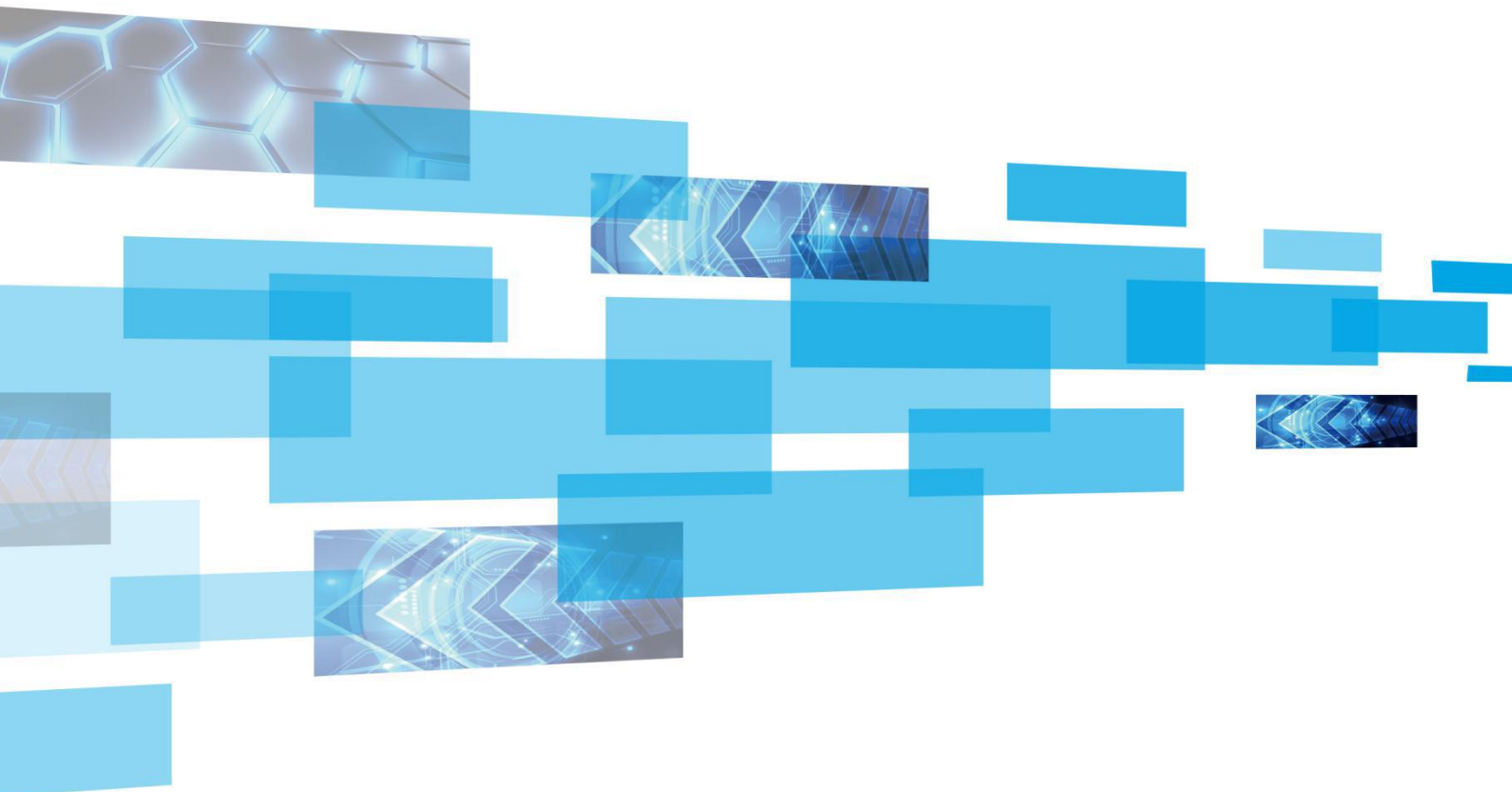


全彩接收卡 D90-75



产品规格书

版本号: Ver.2.1

声明

尊敬的用户朋友，非常感谢您选择上海熙讯电子科技有限公司（以下简称熙讯科技）的产品作为您 LED 广告设备的控制系统。本文档主要作用为帮助您快速了解并使用产品，我们在编写文档时力求精准可靠，随时可能对内容进行修改或者变更，恕不另行通知。

版权

本文档版权归熙讯科技所所有，未经本公司书面许可，任何单位或个人不得已任何形式对本文内容进行复制、摘录，违者必究。

商标



是熙讯科技的注册商标。

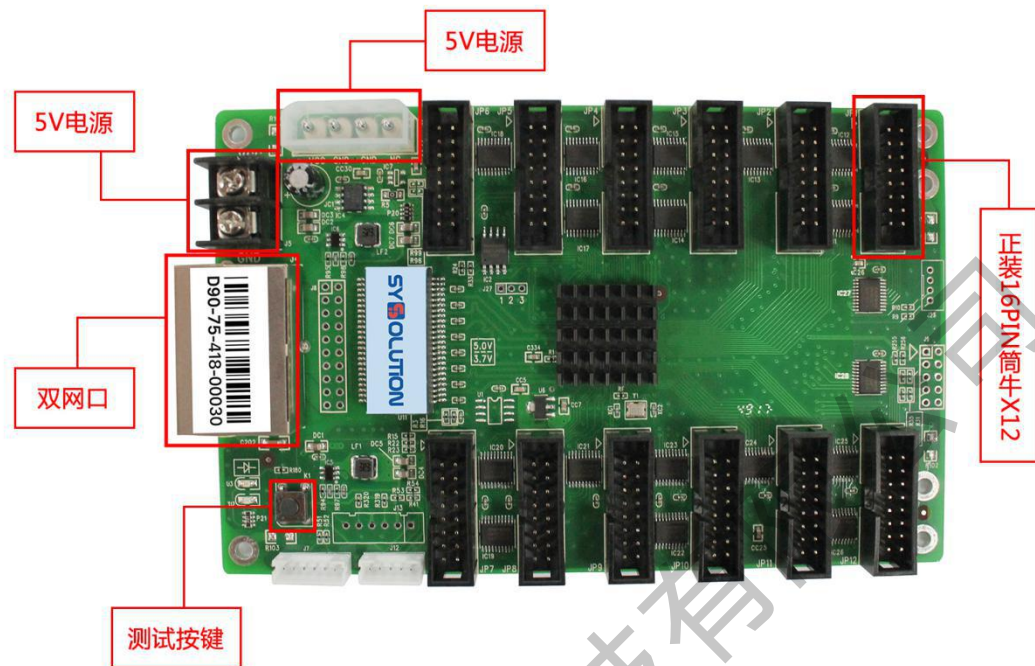
更新记录

序号	版本号	更新内容简述	修订日期
1	Ver.1.0	首次发行	2018.04.15
2	Ver.1.1	带载参数修改	2018.10.10
3	Ver.2.0	参数修改	2019.03.14
4	Ver.2.1	尺寸图修改	2020.05.13

注：文档内容若有修改，恕不另行通知。

上海熙讯电子科技有限公司

1 产品图片

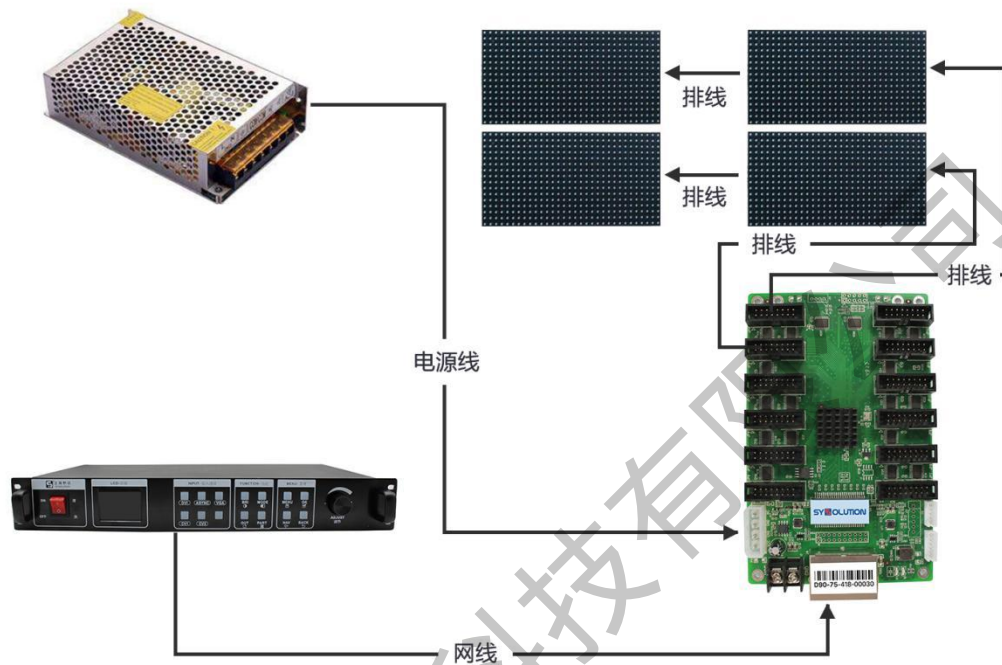


全彩接收卡 D90-75

2 工作参数

性能选项	最大值
支持的屏体类型	单色/双色/全彩 实像素/虚拟像素
单网线级联接收卡数	1000
单块接收卡带载像素面积	256×384
单块接收卡输出 RGB 数据组数	24
一组 RGB 驱动行数	1~32
光纤传输距离	多模光纤：500 米； 单模光纤：10 千米
工作电流	平均 0.6A, 最大 1.0A
工作温度	-10°C - 65°C
极限工作温度	-20°C - 75°C
工作湿度 (%)	0%-95%

3 连接方式



4 功能特性

D90-75是熙讯科技推出的通用接收卡，具有如下特点：

1. 具备 24 组 RGB 输出。
2. 输入图像灰度级别支持 8/10BIT 两种模式。
3. 输出灰度级别最高可达 20BIT。
4. 单卡最大带载 96000 像素点。
5. 宽电压输入，输入电压范围为+3.5V---+5.5V。
6. 常规芯片高刷新、高亮度、高灰度。
7. 支持接收卡参数回读。
8. 具有网线双备份功能，支持排线数据检测。
9. 支持箱体温度、湿度、电源电压监测、风扇控制；
10. 支持亮度、色度逐点校正。
11. 支持驱动芯片范围广。支持 PWM 芯片、逐点检测芯片、常规芯片。
12. 支持所有接收卡参数监视功能。
13. 符合欧盟 RoHs 标准。
14. 符合欧盟 CE-EMC 标准。

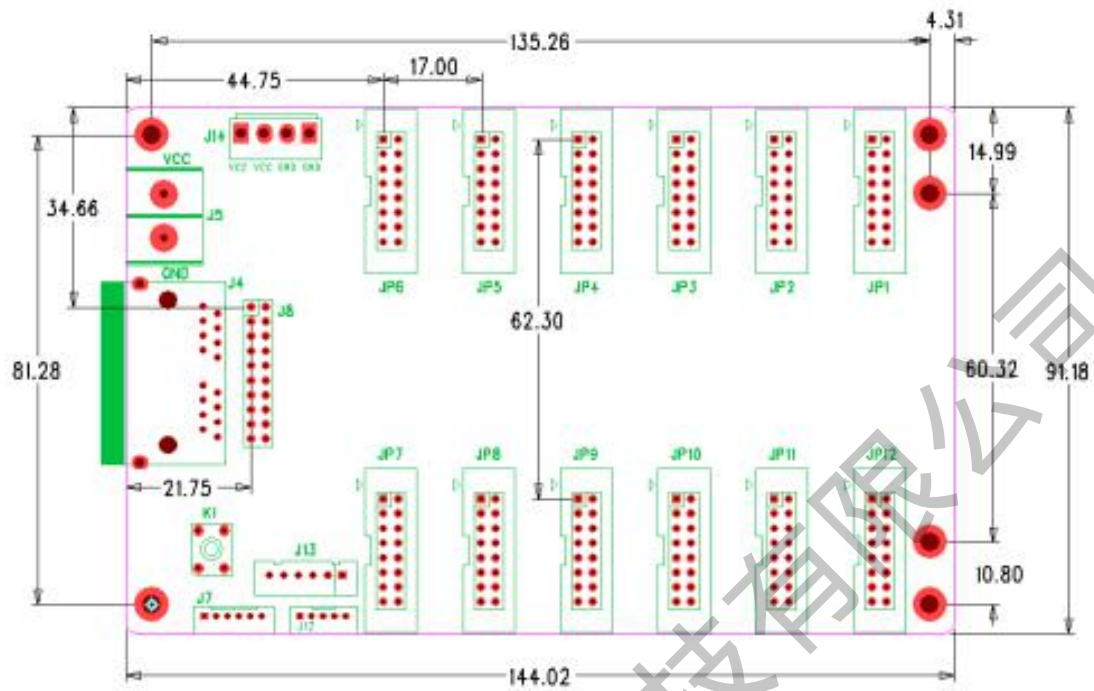
5 输出端口定义

输出端口 12 个 16P (JP1-JP12) , 端口定义如下:

管脚	1	3	5	7	9	11	13	15
定义	R0	B0	R1	B1	A	C	CLK	OE
管脚	2	4	6	8	10	12	14	16
定义	G0	GND	G1	E	B	D	LAT	GND

说明: E 信号, 在显示屏扫描小于 16 扫的情况下可以作为消隐控制脚。在大于 16 扫时作为 E 信号。

6 外形尺寸及接插件定义



1. J7 定义

管脚	1	2	3	4	5	6
定义	+5V	GND	SDA	GND	SCL	+5V

2. J12 定义

管脚	1	2	3	4	5
定义	GND/KEY-	KEY+	POW_LED(R)-	+3.3V/LED+	STA_LED(G)-

3. J13 定义

管脚	1	2	3	4	5	6
定义	KEY+	KEY-/GND	POW_LED+	POW_LED-	STA_LED+	STA_LED-

7 注意事项

1. 必须遵循产品使用要求。
2. 安装和调试过程必须由专业人士完成，必须防静电。
3. 注意防水。



上海熙讯电子科技有限公司