

# 通用接收卡

## D80-16

### 产品规格书

---

## 声明

尊敬的用户朋友，非常感谢您选择上海熙讯电子科技有限公司（以下简称熙讯科技）的产品作为您 LED 广告设备的控制系统。本文档主要作用为帮助您快速了解并使用产品，我们在编写文档时力求精准可靠，随时可能对内容进行修改或者变更，恕不另行通知。

## 版权

本文档版权归熙讯科技所所有，未经本公司书面许可，任何单位或个人不得已任何形式对本文内容进行复制、摘录，违者必究。

## 商标



是熙讯科技的注册商标。

# 更新记录

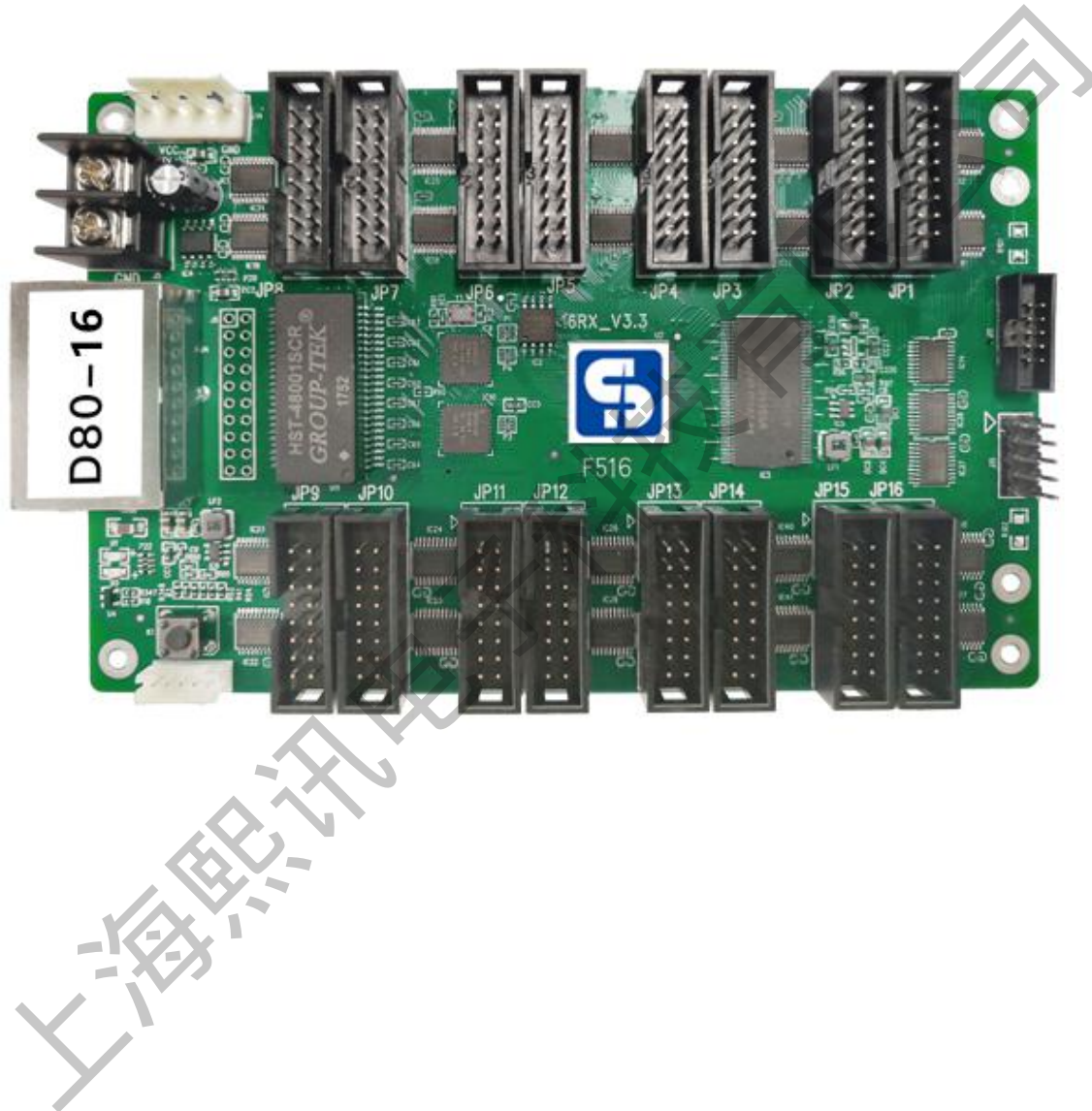
序号	版本号	更新内容简述	修订日期
1	Ver.1.0	首次发行	2019.11.01
2	Ver.1.2	参数修改	2020.11.11

注：文档内容若有修改，恕不另行通知。

上海熙讯电子科技有限公司

# 产品图片

---



# 功能简介

---

D80-16 是熙讯推出的通用版接收卡，具备以下功能：

1. 集成 16 个 HUB75E 接口。
2. 单卡可带载 256\*512 像素点。
3. 常规芯片高刷新、高亮度、高灰度。
4. 支持接收卡参数回读。
5. 具有网线热备份功能。
6. 支持所有接收卡参数监控功能。
7. 符合 RoHS 标准。
8. 符合 CE-EMC 标准。

## 带载能力

---

三线并行(RGB)	最大带载 (像素)
32 组	256*512

# 功能定义

功能	说明
显示效果提升	<ol style="list-style-type: none"><li>1. 支持多种显示效果方案：配合 LedSet3.0 软件实现刷新优先和灰度优先。</li><li>2. 支持画面缩放功能：配合 LedSet3.0 软件，可对接收卡带载的像素进行倍数缩放，实现显示画面的放大与缩小。</li></ol>
可操作性提升	<ol style="list-style-type: none"><li>1. 支持接收卡序号检测：配合 LedSet3.0 软件中网口调试功能，目标箱体上会显示接收卡编号和网口信息，用户可以获知接收卡的位置序号和连接线路。</li><li>2. 支持数据接口自定义：配合 LedSet3.0 软件，可对接收卡输出数据进行检测并可编辑。</li></ol>
先进的功能特色	<ol style="list-style-type: none"><li>1. 支持接收卡配置参数回读：在 LedSet 3.0 上可以回读当前接收卡配置参数。</li><li>2. 支持网线误码率检测：在 LedSet 3.0 上可实时监测系统硬件连接的网线通讯信号质量，以快速判断网线好坏，排除故障。</li><li>3. 一键修复功能：配合 LedSet 3.0 上软件修复接收卡功能，用户维护更换接收卡无需调试，自动恢复正常显示。</li></ol>

	<p>示。</p> <p>4. 支持构造复杂箱体:在LedSet 3.0软件的高级布局中,可快速对箱体模组进行任意排列、构造。(可视化操作界面)。</p> <p>5. 支持构造复杂大屏:在LedSet 3.0软件的复杂显示屏连接中,可快速对箱体进行任意排列、构造。(可视化操作界面)。</p> <p>6. 通讯监控功能:在LedSet 3.0软件上实时监控接收卡工作状态。</p>
--	--

# 输出端口定义

输出端口的16个 16P (JP1-JP16) 端口定义如下:

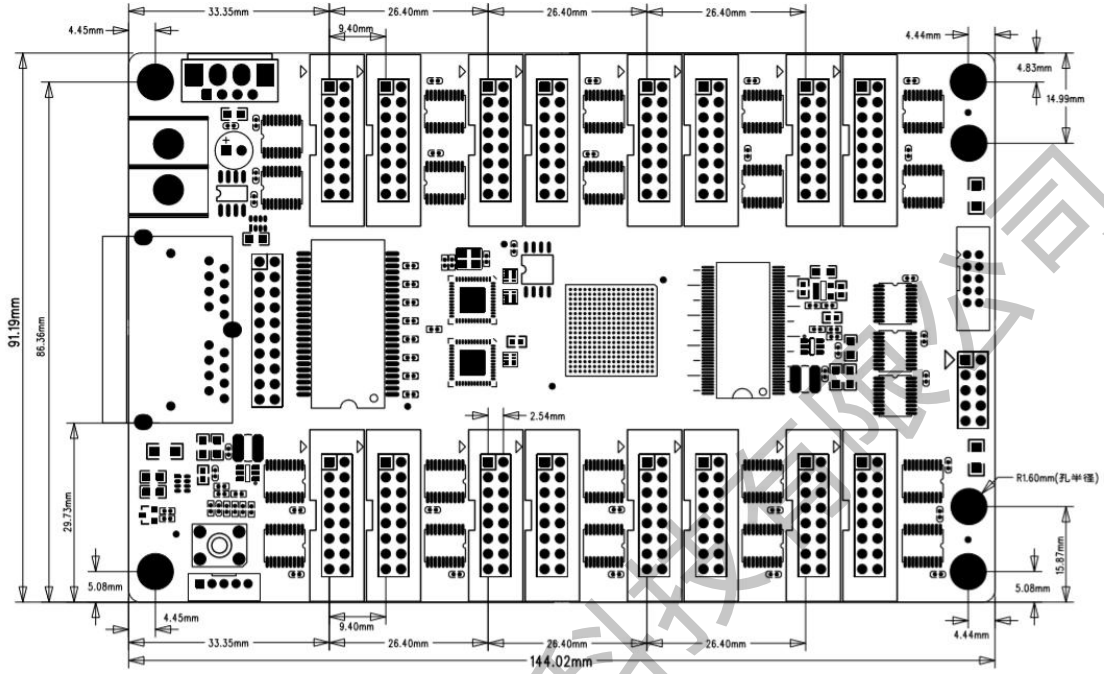
管脚	1	3	5	7	9	11	13	15
定义	R0	B0	R1	B1	A	C	CLK	OE
管脚	2	4	6	8	10	12	14	16
定义	G0	GND	G1	E	B	D	LAT	GND

J12 定义:

管脚	1	2	3	4	5
定义	GND/KEY-	KEY+	LEDR-	VCC/LED+	LED(G)-



# 外形尺寸



Unit: mm

## 工作参数

---

额定功耗 (W)	3W
输入电压 (V)	DC 3.5-5.5V
工作温度 (°C)	-20°C - 75°C
工作湿度 (%)	10%RH-90%RH

## 标准包装

---

1. 单卡防静电袋包装。
2. 100 片为一个包装箱。

## 注意事项

---

1. 安装过程须由专业人员完成。
2. 必须防静电。
3. 请注意防水，除尘。

