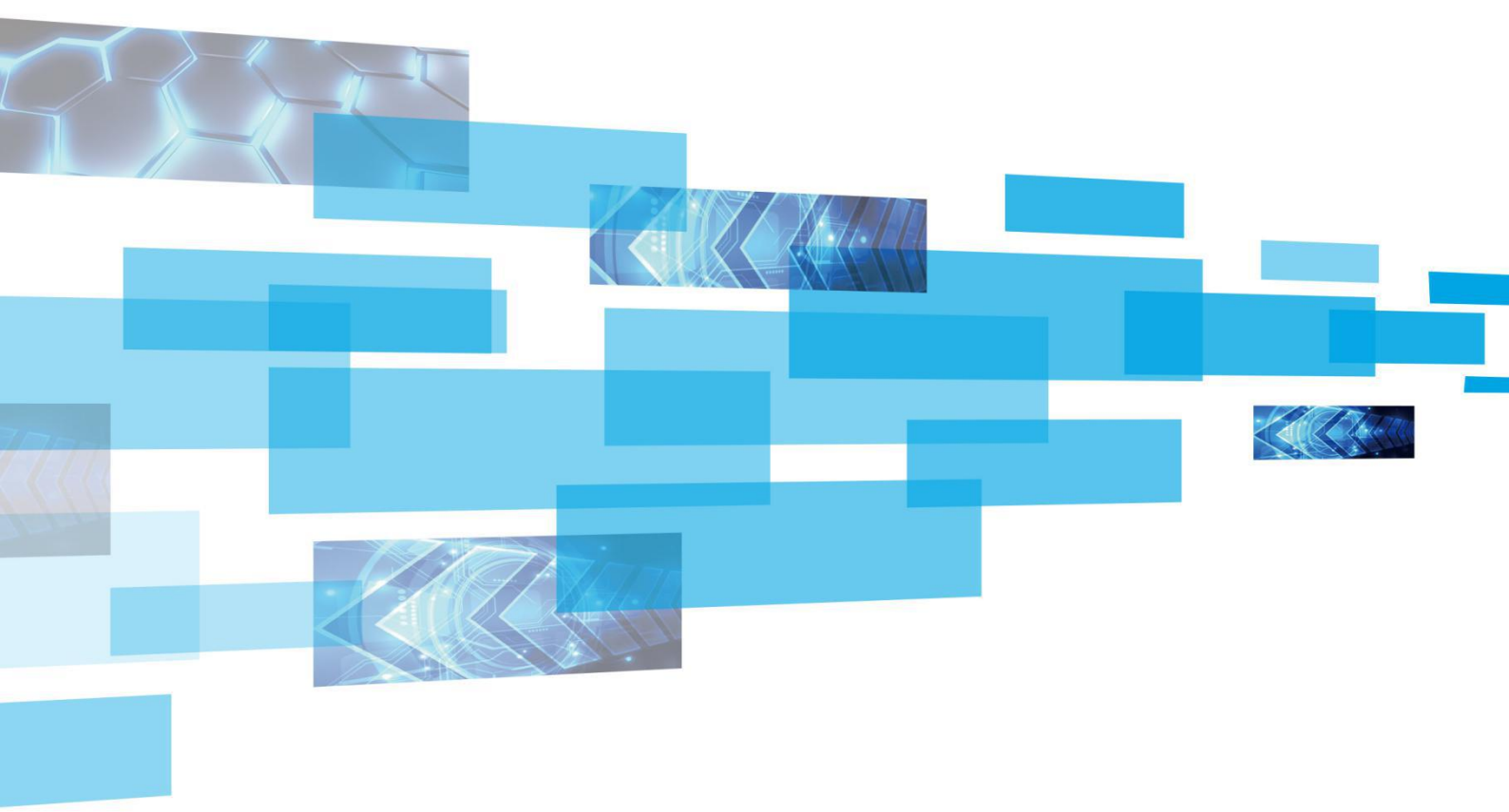


通用接收卡

D10



产品规格书

版本号 : Ver.2.0

声明

尊敬的用户朋友，非常感谢您选择上海熙讯电子科技有限公司（以下简称熙讯科技）的产品作为您 LED 广告设备的控制系统。本文档主要作用为帮助您快速了解并使用产品，我们在编写文档时力求精准可靠，随时可能对内容进行修改或者变更，恕不另行通知。

版权

本文档版权归熙讯科技所所有，未经本公司书面许可，任何单位或个人不得已任何形式对本文内容进行复制、摘录，违者必究。

商标



是熙讯科技的注册商标。

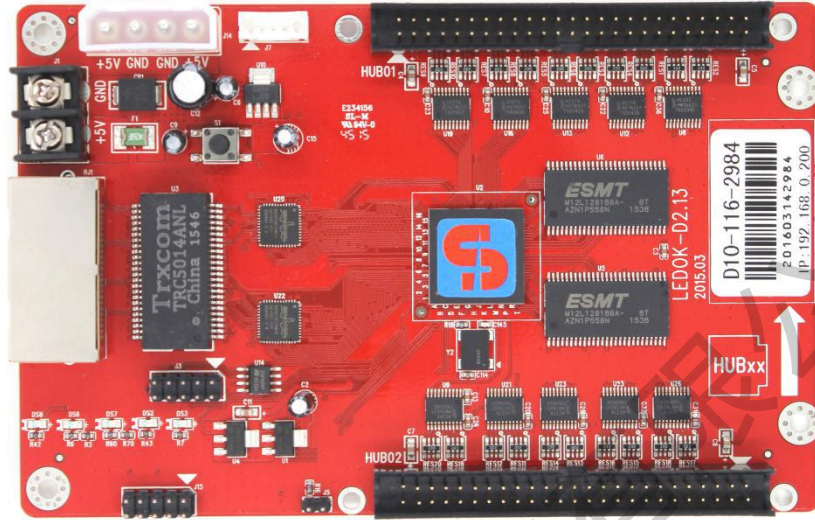
更新记录

序号	版本号	更新内容简述	修订日期
1	Ver.1.0	首次发行	2018.04.15
2	Ver.1.1	带载参数修改	2018.10.10
3	Ver.2.0	参数修改	2019.03.14

文档内容若有修改，恕不另行通知。

上海熙讯电子科技有限公司

产品图片



接收卡 D10

功能特性

接收卡D10主要配合Y10和E10发送卡使用，具有如下特点：

1. 支持红绿蓝各 16 位(65536 级)灰度；
2. 单卡最大支持 256×256 像素点；
3. 多屏同步及组合功能，支持一块发送卡控制多块屏，实现同步显示、独立播放；
4. 支持配置文件回读；
5. 智能连接功能，同一块显示屏的多块接收卡可以任意交换而不需重新设置，接收卡能智能识别需显示的内容；
6. 支持 32 扫以内的任意扫描方式；
7. 支持带 PWM 的驱动芯片(如：MBI5041)，使显示屏效果更完美；
8. 发送卡可以接一个 HUB 板，节省一个接收卡；
9. 固定孔位和同步卡一致，更换方便；
10. 突破传统观念，无拨码开关设计，所有设置通过电脑设置；
11. 支持接收卡程序在线升级功能，无需把接收卡拆离大屏即可升级。

D10 主要参数介绍：

类型	接收卡
型号	D10
像素	单卡带载：256×256
LED模组	支持16扫以内的任意扫
显示屏类型	全彩
单卡输出 RGBR' 数据 16 组	支持
单卡输出 RGB 数据 20 组	支持
显示屏类型	全彩
显示效果	支持绝大多数芯片高灰度高刷新
按键测试	支持
固件升级	支持
通讯接口	网口/U盘
音频	支持USB声卡
特殊功能	支持MBI5041
定时播放	支持
标准	符合欧盟 RoHs 标准

接口定义

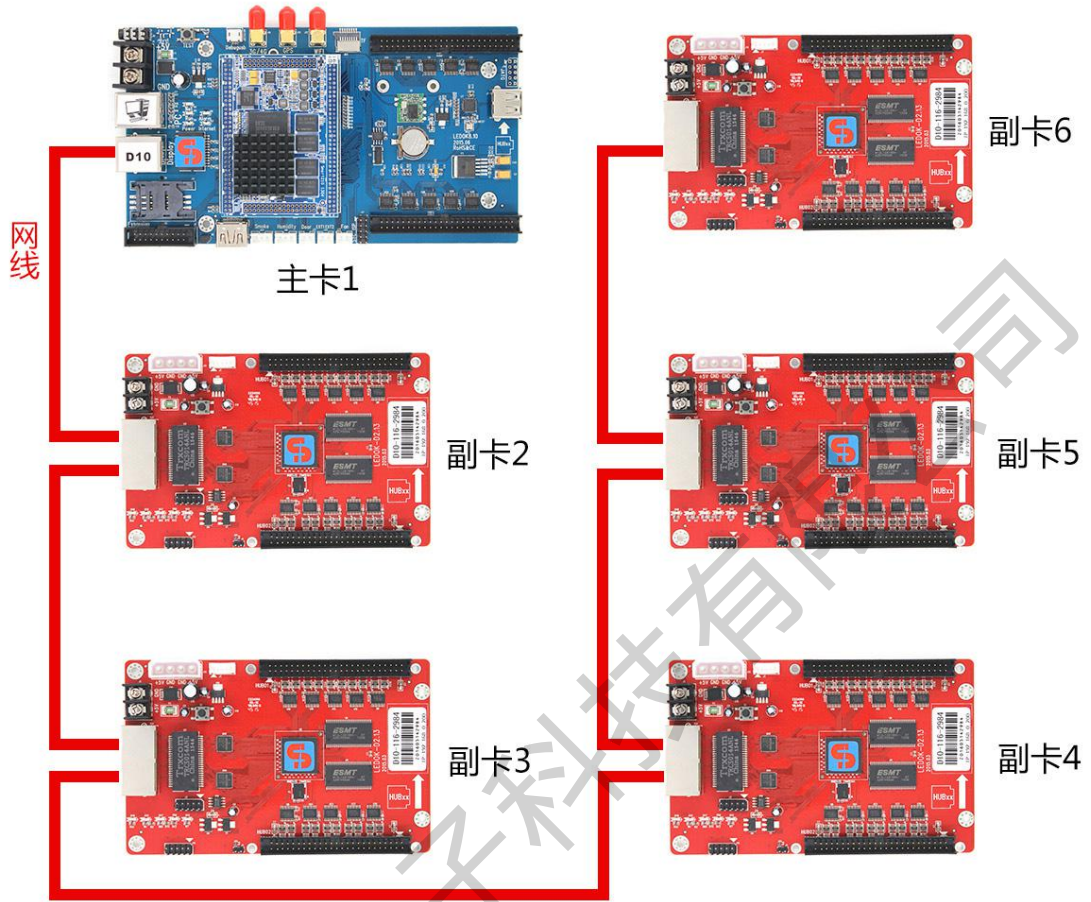
接收卡为全彩屏 50Pin 接口，8 组并行全彩数据，输出定义如下：

1	GND	2	VCC	3	GND	4	VCC	5	GND
6	SR	7	NC	8	B8	9	GB	10	R8
11	NC	12	B7	13	G7	14	R7	15	NC
16	B6	17	G6	18	R6	19	NC	20	B5
21	G5	22	R5	23	NC	24	B4	25	G4
26	R4	27	NC	28	B3	29	G3	30	R3
31	NC	32	B2	33	G2	34	R2	35	NC
36	B1	37	G1	38	R1	39	D	40	C
41	B	42	A	43	LAT	44	CLK	45	OE
46	GND	47	VCC	48	GND	49	VCC	50	GND

型号对应排针排母定义

D10型号	对应排针排母定义	备注
D10	正焊接排针	默认出货
D10-2	反焊接排针	定制出货
D10-3	正焊接排母	
D10-4	反焊接排母	

接收卡与主卡的连接

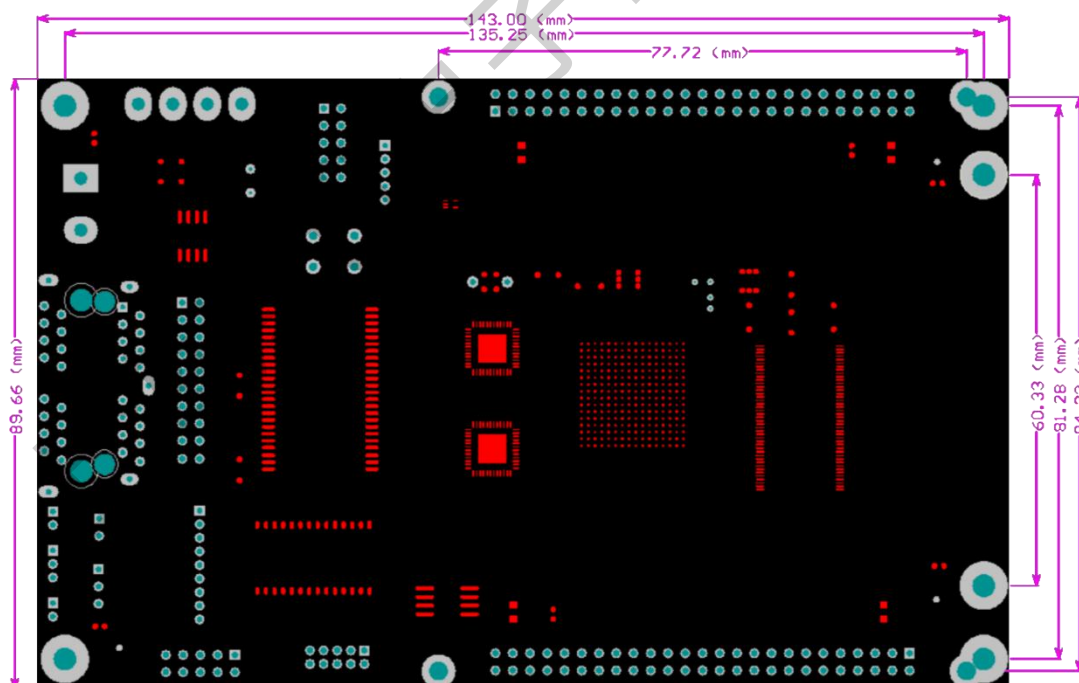


主卡与多张 D10 接收卡的连接示意图

工作条件

正常	最小	最大	单位
极限电压	3	6	V
工作电压	3.3	5.5	V
工作电流	0.8	-	A
工作温度	-20	60	°C
工作湿度	10	90	%

D10 尺寸图



注意事项

1. 严禁带电插拔 HUB 板。

2. 尽量不接触产品上的芯片及其管脚，防止静电损坏。



上海熙讯电子科技有限公司