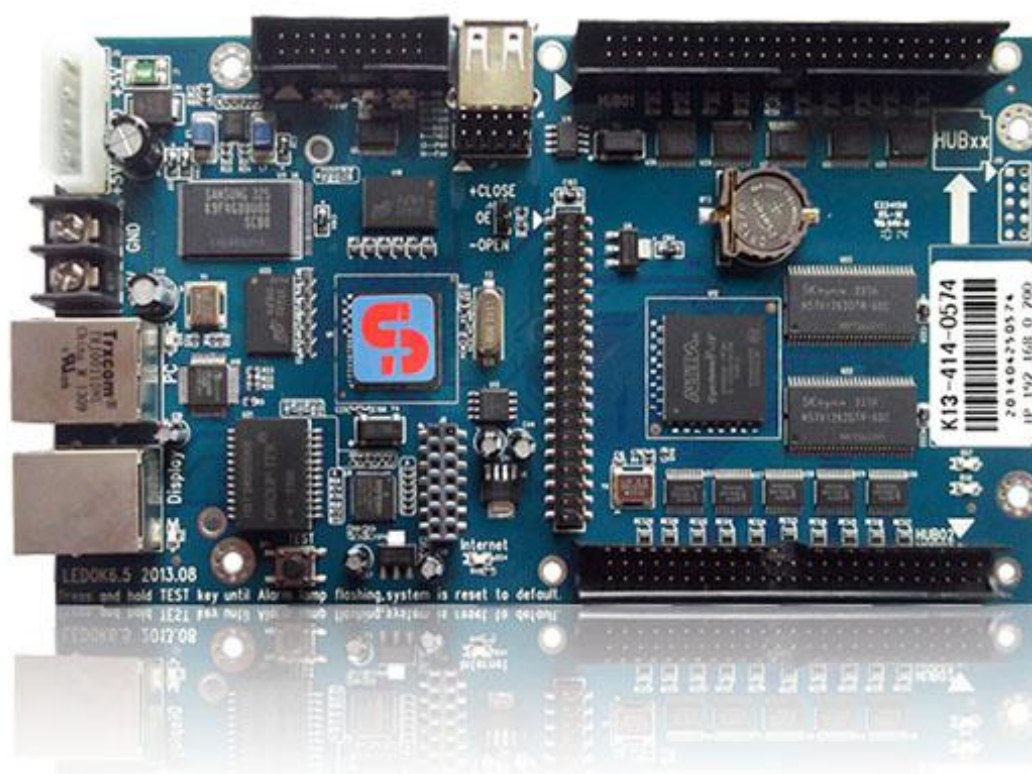


发送卡 K13 规格书

一、产品图片



二、产品特点

K13异步发送卡具有如下特点：

- (一) 视频硬件解码,播放流畅,效果好,M系列和A系列为软件解码。
- (二) 支持红绿蓝各12位(4096级)灰度。
- (三) 最大支持640X128像素点。
- (四) 多屏同步及组合功能,支持一块发送卡控制多块屏,实现同步显示、独立播放。
- (五) 支持配置文件回读。
- (六) 智能连接功能,同一块显示屏的多块接收卡可以任意交换而不需重新设置,接收卡能智能识别需显示的内容。
- (七) M系列和A系列支持只支持1、2、4、8、16扫描,K系列支持16位以内的任意扫描方式,1、2、3、4、5、6、7、8、9、10、11、12、13、14、15、16扫描。
- (八) 支持带PWM的驱动芯片(如:MBI5041),使显示屏效果更完美。
- (九) 发送卡可以接一个HUB板,节省一个接收卡。
- (十) 固定孔位和同步卡一致,更换方便。
- (十一) 突破传统观念,无拨码开关设计,所有设置通过电脑设置。
- (十二) 应用于户外广告发布,车载显示屏,社区屏,加油站屏,连锁店LED信息发布,政府、银行信息发布等。

三、接口定义

异步发送卡为全彩屏50Pin接口，8组并行全彩数据，输出定义如下：

1	GND	2	VCC	3	GND	4	VCC	5	GND
6	SR	7	NC	8	B8	9	GB	10	R8
11	NC	12	B7	13	G7	14	R7	15	NC
16	B6	17	G6	18	R6	19	NC	20	B5
21	G5	22	R5	23	NC	24	B4	25	G4
26	R4	27	NC	28	B3	29	G3	30	R3
31	NC	32	B2	33	G2	34	R2	35	NC
36	B1	37	G1	38	R1	39	D	40	C
41	B	42	A	43	LAT	44	CLK	45	OE
46	GND	47	VCC	48	GND	49	VCC	50	GND

20Pin 传感器接口(J10)，定义如下：

1	GND	2	VCC	3	RXD1	4		5	TXD1
6		7	RXD2	8		9	TXD2	10	
11		12		13		14		15	
16		17		18		19	VCC	20	GND

四、技术参数

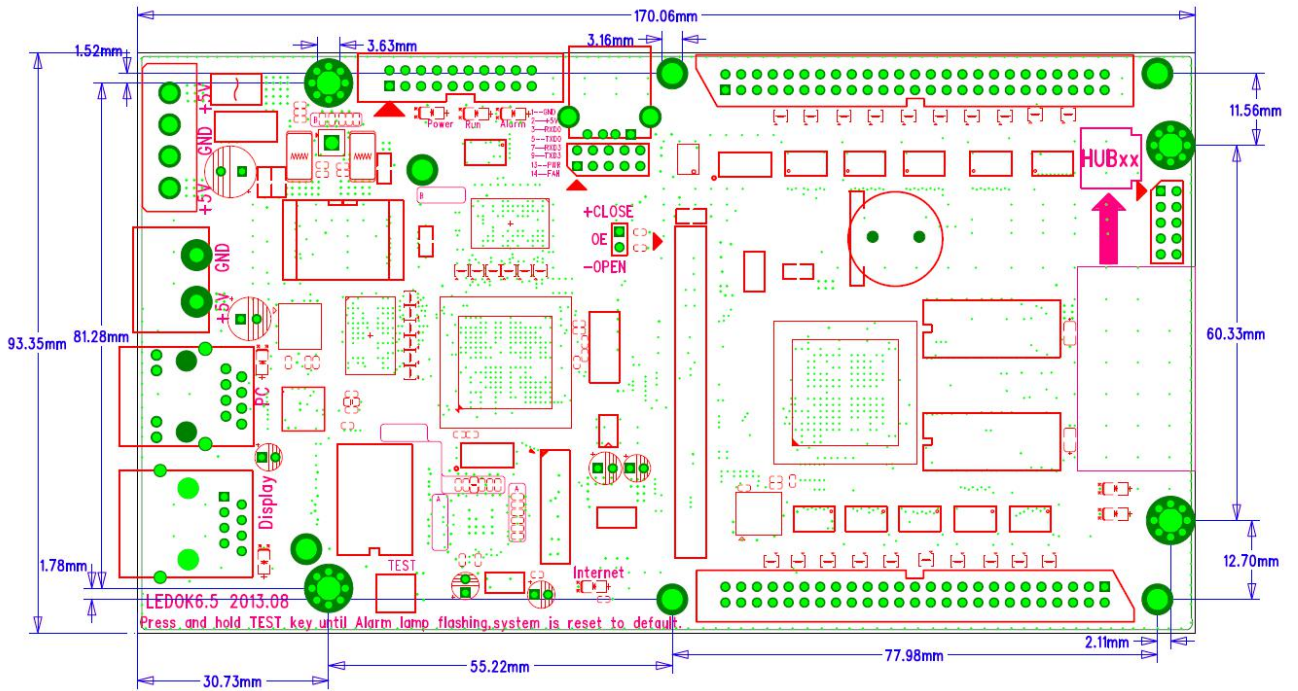
类型	级联卡
型号	K13 (发送卡)
像素	2400×128
Hub 板	通用接口, 发送卡可以接 1 个 HUB, 每个接收卡接 1 个 HUB
显示屏类型	全彩
板载 Flash	500MB
灰度等级	65536
LED 模组	支持 16 扫以内的任意扫
通讯接口	串口*/网口/U 盘
音频	支持 USB 声卡
特殊功能	支持 MBI5041
定时播放	支持
视频格式	AVI,WMV,MPG,MOV,DAT,VOB,MP4,FLV 等
动画格式	支持 GIF,SWF 等
图片格式	支持 bmp,jpg,gif,wmf,ico 等
文字格式	支持 txt , rtf
文本显示	单行文本, 静态文本, 多行文本等
表格	具有强大的表格编辑功能

时间	支持多种模拟时钟和数字时钟显示
计时	支持正计时和倒计时
传感器	支持温度和湿度显示，亮度自动调节，红外遥控切换节目
存贮接口	支持 U 盘扩展
软件	LedEditor_V10/LedSet2.0
供货	现货

五、工作条件

正常	最小	最大	单位
极限电压	3	6	V
工作电压	3.3	5.5	V
工作电流	0.8	-	A
工作温度	-20	60	°C
工作湿度	10	90	%

六、尺寸图



七、注意事项



- (一) 严禁带电插拔 HUB 板。
- (二) 尽量不接触产品上的芯片及其管脚，防止静电损坏。

更多资讯请关注我们微信公众号：LEDXIXUN

