

通用接收卡 D10

产品规格书

Ver.2.0

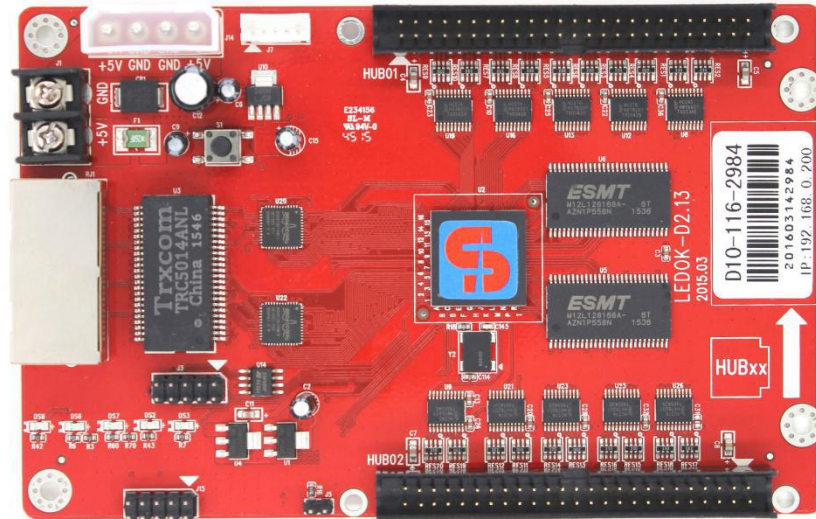
SYS/C3-0103000043

更新记录

序号	版本号	更新内容简述	修订日期
1	Ver.1.0	首次发行	2016.12.05
2	Ver.2.0	参数修改	2017.10.19

文档内容若有修改，恕不另行通知。

产品图片



接收卡 D10

功能特性

接收卡D10主要配合K系列异步发送卡使用，具有如下特点：

1. 视频硬件解码，播放流畅，效果好，M系列和A系列为软件解码；
2. 支持红绿蓝各12位(4096级)灰度；
3. 单卡最大支持320×256像素点；
4. 多屏同步及组合功能，支持一块发送卡控制多块屏，实现同步显示、独立播放；
5. 支持配置文件回读；
6. 智能连接功能，同一块显示屏的多块接收卡可以任意交换而不需重新设置，接收卡能智能识别需显示的内容；
7. M系列和A系列支持只支持1、2、4、8、16扫描，K系列支持16位以内的任意扫描方式，1、2、3、4、5、6、7、8、9、10、11、12、13、14、15、16扫描；
8. 支持带PWM的驱动芯片(如：MBI5041)，使显示屏效果更完美；
9. 发送卡可以接一个HUB板，节省一个接收卡；
10. 固定孔位和同步卡一致，更换方便；
11. 突破传统观念，无拨码开关设计，所有设置通过电脑设置；
12. 支持接收卡程序在线升级功能，无需把接收卡拆离大屏即可升级。

技术参数

D10 主要参数介绍：

类型	接收卡
型号	D10
像素	单卡带载：256×256
LED模组	支持16扫以内的任意扫
显示屏类型	全彩
单卡输出 R'GBR' 数据 16 组	支持
单卡输出 RGB 数据 20 组	支持
显示屏类型	全彩
显示效果	支持绝大多数芯片高灰度高刷新
按键测试	支持
固件升级	支持
通讯接口	网口/U盘
音频	支持USB声卡
特殊功能	支持MBI5041
定时播放	支持
标准	符合欧盟 RoHs 标准

接口定义

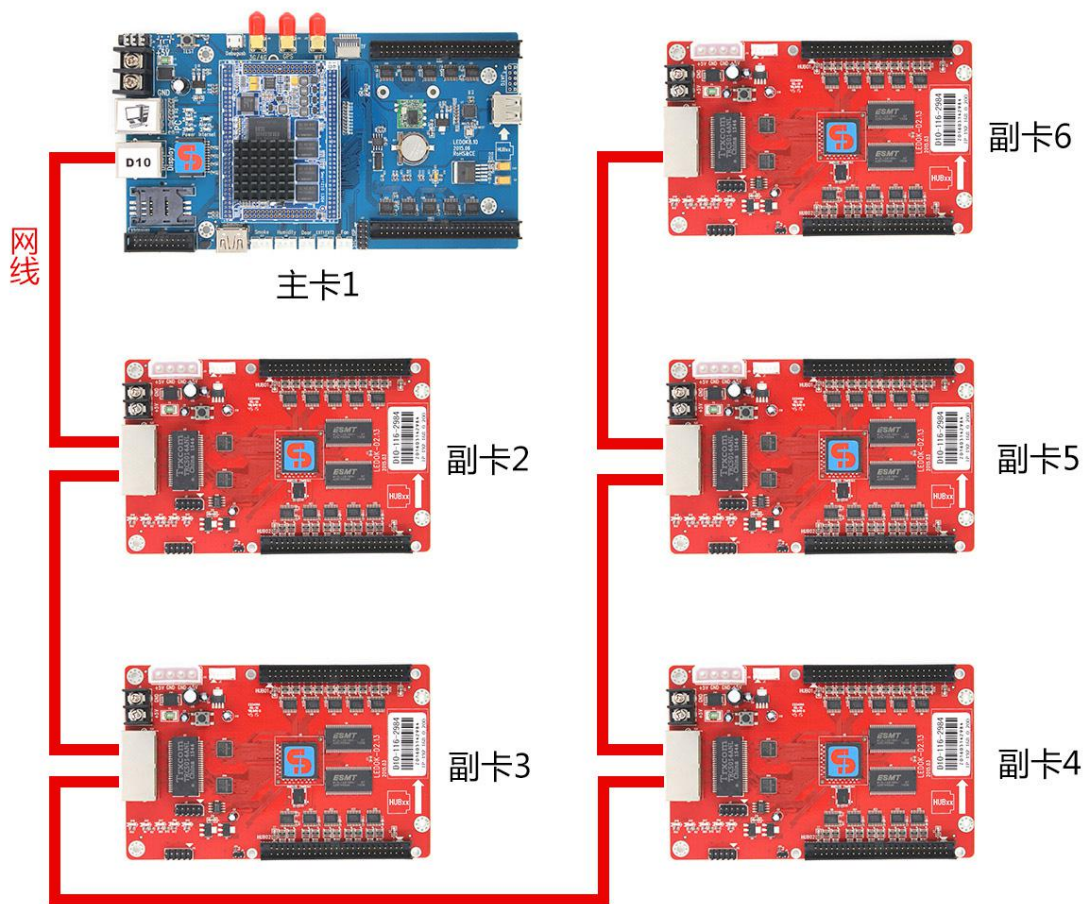
接收卡为全彩屏 50Pin 接口，8 组并行全彩数据，输出定义如下：

1	GND	2	VCC	3	GND	4	VCC	5	GND
6	SR	7	NC	8	B8	9	GB	10	R8
11	NC	12	B7	13	G7	14	R7	15	NC
16	B6	17	G6	18	R6	19	NC	20	B5
21	G5	22	R5	23	NC	24	B4	25	G4
26	R4	27	NC	28	B3	29	G3	30	R3
31	NC	32	B2	33	G2	34	R2	35	NC
36	B1	37	G1	38	R1	39	D	40	C
41	B	42	A	43	LAT	44	CLK	45	OE
46	GND	47	VCC	48	GND	49	VCC	50	GND

型号对应排针排母定义

D10型号	对应排针排母定义	备注
D10	正焊接排针	默认出货
D10-2	反焊接排针	
D10-3	正焊接排母	
D10-4	反焊接排母	

接收卡与主卡的连接

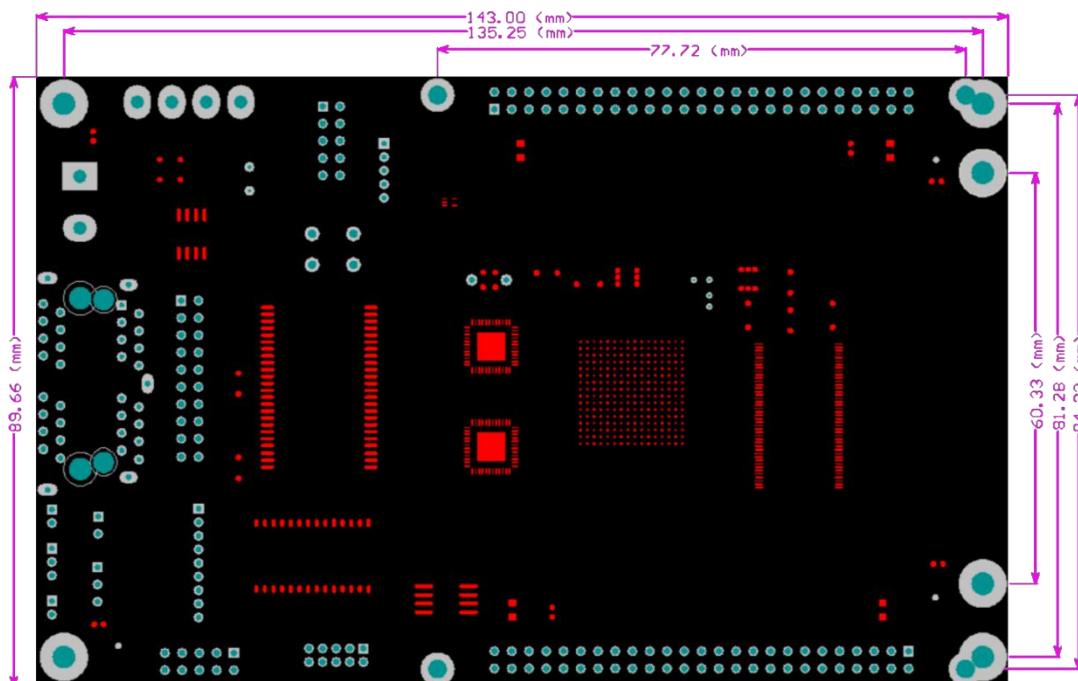


主卡与多张 D10 接收卡的连接示意图

工作条件

正常	最小	最大	单位
极限电压	3	6	V
工作电压	3.3	5.5	V
工作电流	0.8	-	A
工作温度	-20	60	°C
工作湿度	10	90	%

D10 尺寸图



注意事项

1. 严禁带电插拔 HUB 板。
2. 尽量不接触产品上的芯片及其管脚，防止静电损坏。

